



VS[®]
ŁADNE KLAMKI

2023



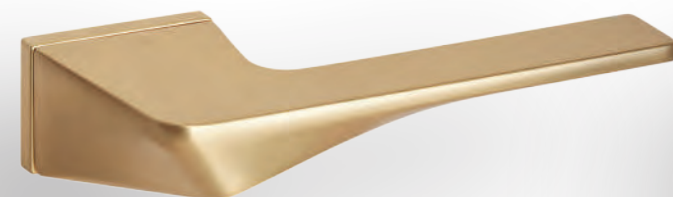
VENTUS



NOWOŚĆ

CZARNY
 4 KLASA
 grubość rozety 8 mm

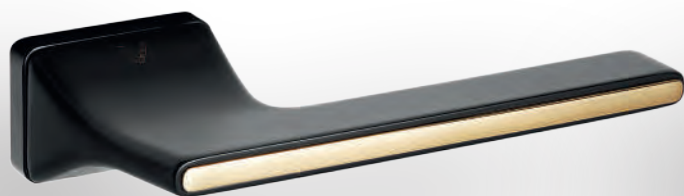
KOD		VENTUS	
	49-0384	280,49	345
	WK 49-0205	69,92	86
	WB 49-0206	69,92	86
	WC 49-0207	107,32	132



NOWOŚĆ

ZŁOTY-SATYNA
 4 KLASA
 grubość rozety 6 mm

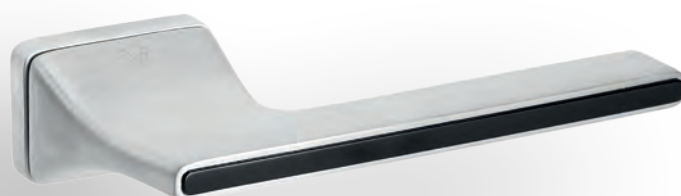
KOD		LIVORNO FIT	
	49-0391	314,63	387
	WK 49-0437	64,23	79
	WB 49-0311	64,23	79
	WC 49-0438	119,51	147



NOWOŚĆ

CZARNY/ZŁOTY
 4 KLASA
 grubość rozety 8 mm

KOD		LUCA	
	49-0386	280,49	345
	WK 49-0205	69,92	86
	WB 49-0206	69,92	86
	WC 49-0207	107,32	132

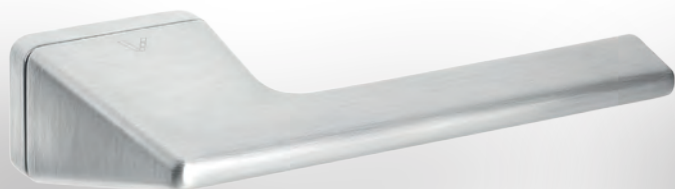


NOWOŚĆ

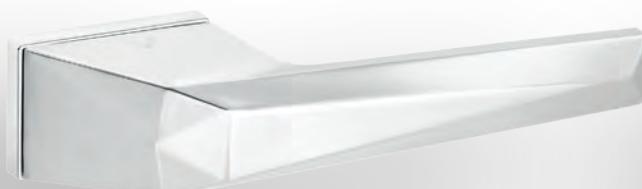
CHROM SZCZOTKOWANY/CZARNY
 4 KLASA
 grubość rozety 8 mm

KOD		LUCA	
	49-0387	280,49	345
	WK 49-0202	65,04	80
	WB 49-0203	65,04	80
	WC 49-0204	105,69	130





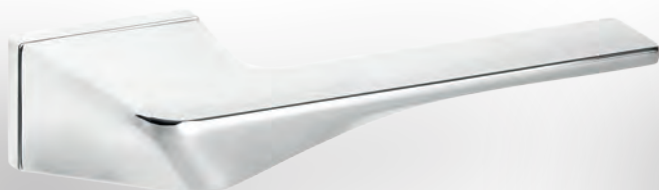
NOWOŚĆ		KOD	VENTUS	
CHROM SZCZOTKOWANY		49-0385	280,49	345
		WK	49-0202	65,04 80
4 KLASA		WB	49-0203	65,04 80
grubość rozety 8 mm		WC	49-0204	105,69 130



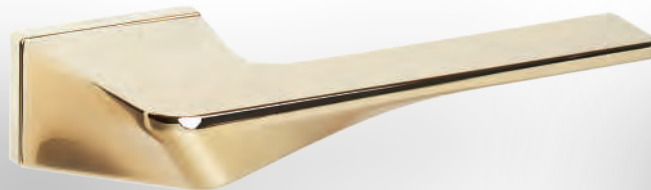
NOWOŚĆ		KOD	VERIS FIT	
CHROM		49-0389	304,88	375
		WK	49-0439	58,54 72
4 KLASA		WB	49-0076	58,54 72
grubość rozety 6 mm		WC	49-0440	98,37 121



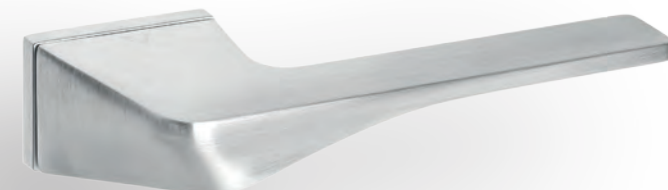
NOWOŚĆ		KOD	VERIS FIT	
ZŁOTY PVD		49-0388	330,89	407
		WK	49-0434	64,23 79
4 KLASA		WB	49-0170	64,23 79
grubość rozety 6 mm		WC	49-0435	119,51 147



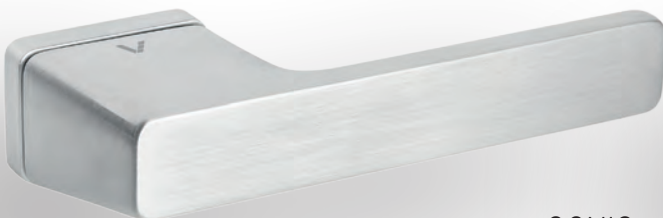
NOWOŚĆ		KOD	LIVORNO FIT	
CHROM		49-0392	295,93	364
		WK	49-0439	58,54 72
4 KLASA		WB	49-0076	58,54 72
grubość rozety 6 mm		WC	49-0440	98,37 121



NOWOŚĆ		KOD	LIVORNO FIT	
ZŁOTY PVD		49-0390	314,63	387
		WK	49-0434	64,23 79
4 KLASA		WB	49-0170	64,23 79
grubość rozety 6 mm		WC	49-0435	119,51 147



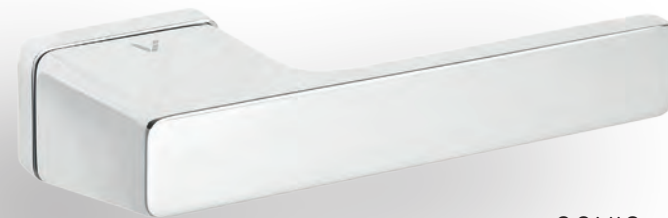
NOWOŚĆ		KOD	LIVORNO FIT	
CHROM SZCZOTKOWANY		49-0393	295,93	364
		WK	49-0441	58,54 72
4 KLASA		WB	49-0308	58,54 72
grubość rozety 6 mm		WC	49-0442	98,37 121



		KOD	SONIC	
CHROM SZCZOTKOWANY		49-0246	295,93	364
		WK	49-0202	65,04 80
4 KLASA		WB	49-0203	65,04 80
grubość rozety 8 mm		WC	49-0204	105,69 130

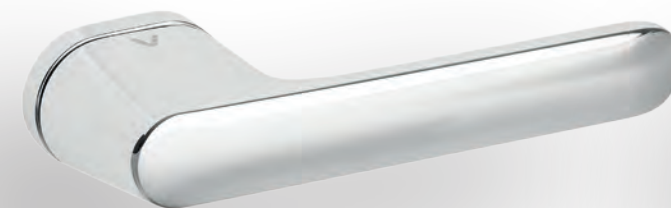


		KOD	SONIC	
CZARNY		49-0247	305,69	376
		WK	49-0205	69,92 86
4 KLASA		WB	49-0206	69,92 86
grubość rozety 8 mm		WC	49-0207	107,32 132

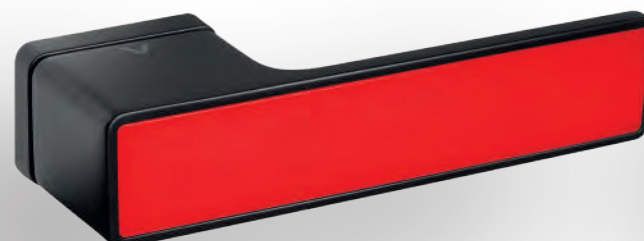


		KOD	SONIC	
CHROM		49-0245	295,93	364
		WK	49-0199	65,04 80
4 KLASA		WB	49-0200	65,04 80
grubość rozety 8 mm		WC	49-0201	105,69 130

HEX FIT



		KOD	MAVIC	
CHROM		49-0256	295,93	364
	WK	49-0264	65,04	80
	WB	49-0265	65,04	80
	WC	49-0266	105,69	130
4 KLASA				
grubość rozety 8 mm				

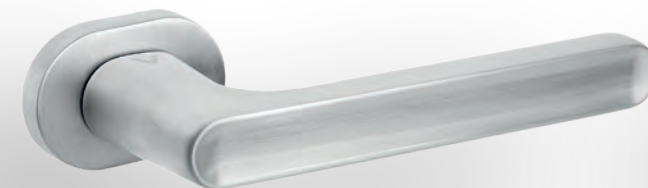


Inserty w trzech kolorach w komplecie

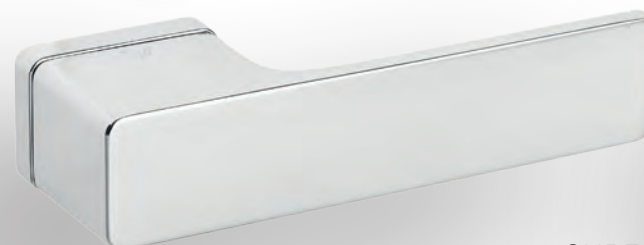
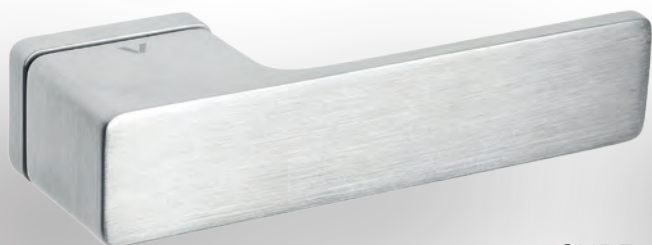
		KOD	CUBE INSERT	
CHROM		49-0226	330,08	406
	WK	49-0199	65,04	80
	WB	49-0200	65,04	80
	WC	49-0201	105,69	130

Inserty w trzech kolorach w komplecie

		KOD	CUBE INSERT	
CZARNY		49-0227	330,08	406
	WK	49-0205	69,92	86
	WB	49-0206	69,92	86
	WC	49-0207	107,32	132

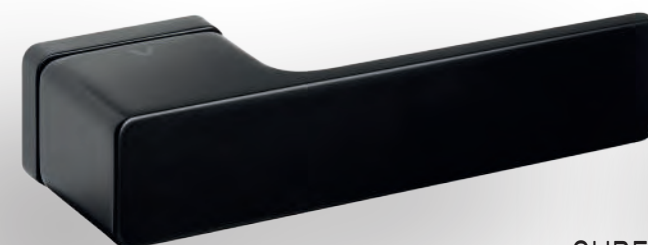


		KOD	JACOB	
CHROM-SZCZOTKOWANY		49-0261	208,94	257
	WK	49-0267	65,04	80
	WB	49-0268	65,04	80
	WC	49-0269	105,69	130
4 KLASA				
grubość rozety 8 mm				

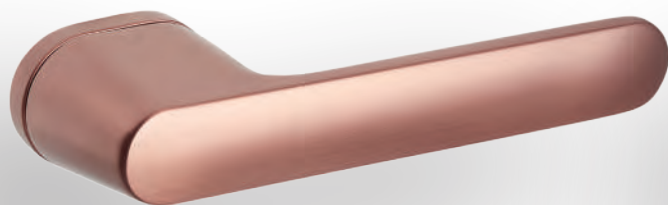


		KOD	CUBE	
CHROM SZCZOTKOWANY		49-0197	308,94	380
	WK	49-0202	65,04	80
	WB	49-0203	65,04	80
	WC	49-0204	105,69	130
4 KLASA				
grubość rozety 8 mm				

		KOD	CUBE	
CHROM		49-0196	308,94	380
	WK	49-0199	65,04	80
	WB	49-0200	65,04	80
	WC	49-0201	105,69	130
4 KLASA				
grubość rozety 8 mm				



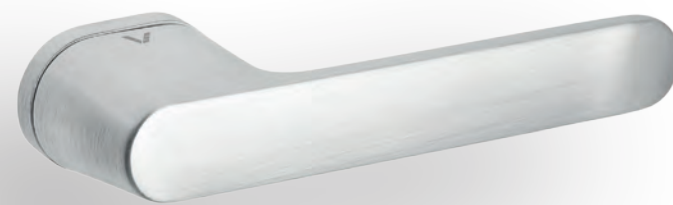
		KOD	CUBE	
CZARNY		49-0198	317,89	391
	WK	49-0205	69,92	86
	WB	49-0206	69,92	86
	WC	49-0207	107,32	132
4 KLASA				
grubość rozety 8 mm				



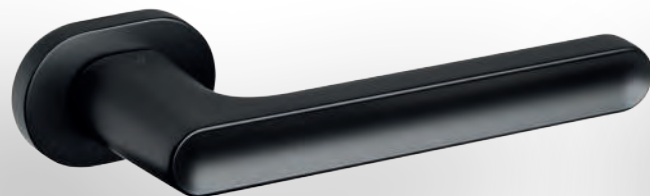
		KOD		MAVIC	
MIĘDŹ-SATYNA			49-0259	305,69	376
		WK	49-0273	69,92	86
4 KLASA		WB	49-0274	69,92	86
grubość rozety 8 mm		WC	49-0275	107,32	132



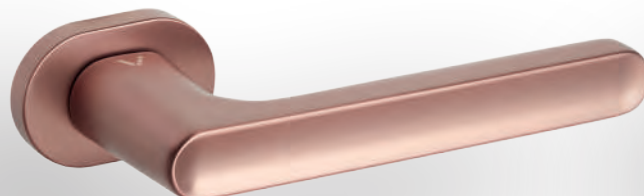
		KOD		MAVIC	
CZARNY			49-0258	305,69	376
		WK	49-0270	69,92	86
4 KLASA		WB	49-0271	69,92	86
grubość rozety 8 mm		WC	49-0272	107,32	132



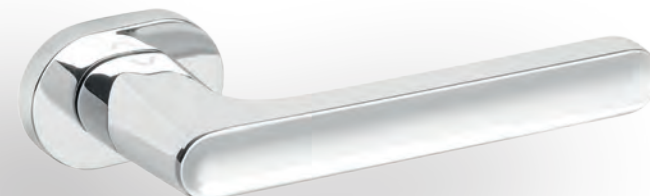
		KOD		MAVIC	
CHROM-SZCZOTKOWANY			49-0257	295,93	364
		WK	49-0267	65,04	80
4 KLASA		WB	49-0268	65,04	80
grubość rozety 8 mm		WC	49-0269	105,69	130



		KOD		JACOB	
CZARNY			49-0262	214,63	264
		WK	49-0270	69,92	86
4 KLASA		WB	49-0271	69,92	86
grubość rozety 8 mm		WC	49-0272	107,32	132



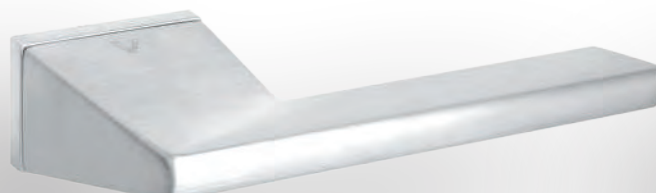
		KOD		JACOB	
MIĘDŹ-SATYNA			49-0263	214,63	264
		WK	49-0273	69,92	86
4 KLASA		WB	49-0274	69,92	86
grubość rozety 8 mm		WC	49-0275	107,32	132



		KOD		JACOB	
CHROM			49-0260	208,94	257
		WK	49-0264	65,04	80
4 KLASA		WB	49-0265	65,04	80
grubość rozety 8 mm		WC	49-0266	105,69	130



NOWOŚĆ		KOD		HEX FIT	
CZARNY			49-0335	292,68	360
		WK	49-0336	64,23	79
4 KLASA		WB	49-0082	64,23	79
grubość rozety 6 mm		WC	49-0337	86,99	107



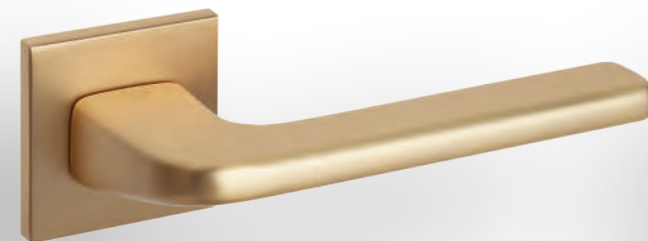
NOWOŚĆ		KOD		HEX FIT	
CHROM SZCZOTKOWANY			49-0407	292,68	360
		WK	49-0441	58,54	72
4 KLASA		WB	49-0308	58,54	72
grubość rozety 6 mm		WC	49-0442	98,37	121



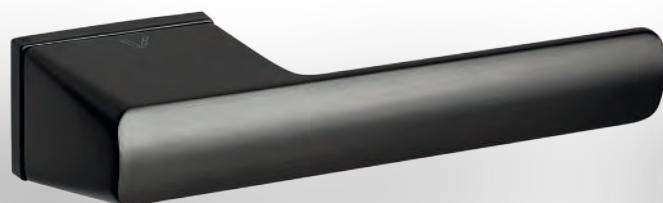
NOWOŚĆ		KOD		HEX FIT	
ANTRACYT			49-0408	292,68	360
		WK	49-0431	64,23	79
4 KLASA		WB	49-0088	64,23	79
grubość rozety 6 mm		WC	49-0432	86,99	107



DIVO FIT

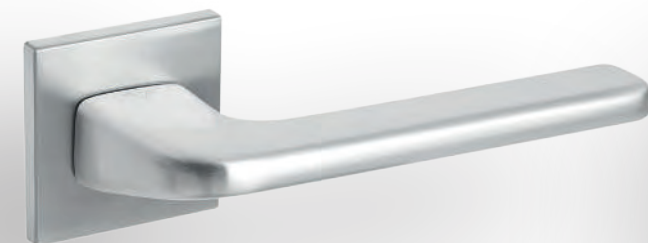


		KOD	DIVO Q FIT	
ZŁOTY-SATYNA		49-0303	247,15	304
	WK	49-0310	64,23	79
4 KLASA	WB	49-0311	64,23	79
grubość rozety 6 mm	WC	49-0312	97,56	120

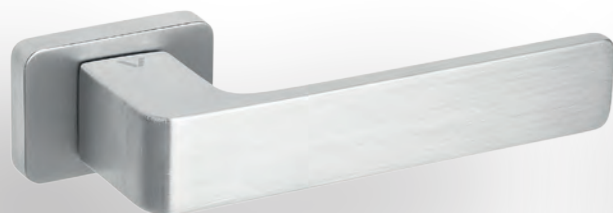


		KOD	ENZO FIT	
NOWOŚĆ		49-0383	262,60	323
ANTRACYT	WK	49-0431	64,23	79
	WB	49-0088	64,23	79
4 KLASA	WC	49-0432	86,99	107
grubość rozety 6 mm				

		KOD	ENZO FIT	
NOWOŚĆ		49-0382	262,60	323
CZARNY	WK	49-0336	64,23	79
	WB	49-0082	64,23	79
4 KLASA	WC	49-0337	86,99	107
grubość rozety 6 mm				



		KOD	DIVO Q FIT	
CHROM-SATYNA		49-0212	225,20	277
	WK	49-0078	58,54	72
4 KLASA	WB	49-0079	58,54	72
grubość rozety 6 mm	WC	49-0080	80,49	99

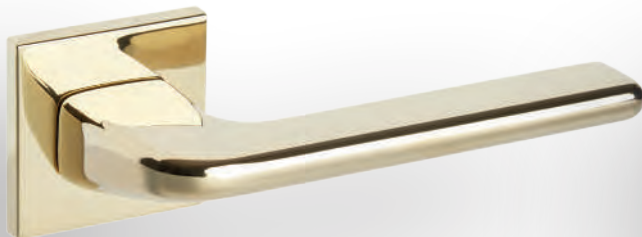


		KOD	BRAVA	
CHROM SZCZOTKOWANY		49-0194	208,94	257
	WK	49-0202	65,04	80
4 KLASA	WB	49-0203	65,04	80
grubość rozety 8 mm	WC	49-0204	105,69	130

		KOD	BRAVA	
CZARNY		49-0195	214,63	264
	WK	49-0205	69,92	86
4 KLASA	WB	49-0206	69,92	86
grubość rozety 8 mm	WC	49-0207	107,32	132



		KOD	BRAVA	
CHROM		49-0193	208,94	257
	WK	49-0199	65,04	80
4 KLASA	WB	49-0200	65,04	80
grubość rozety 8 mm	WC	49-0201	105,69	130



		KOD		DIVO Q FIT	
ZŁOTY PVD		49-0299	247,15	304	
	WK	49-0169	64,23	79	
4 KLASA	WB	49-0170	64,23	79	
grubość rozety 6 mm	WC	49-0171	97,56	120	



		KOD		DIVO Q FIT	
CZARNY		49-0213	234,96	289	
	WK	49-0081	64,23	79	
4 KLASA	WB	49-0082	64,23	79	
grubość rozety 6 mm	WC	49-0083	86,99	107	



		KOD		DIVO Q FIT	
CHROM		49-0211	225,20	277	
	WK	49-0075	58,54	72	
4 KLASA	WB	49-0076	58,54	72	
grubość rozety 6 mm	WC	49-0077	80,49	99	



		KOD		FRESIA FIT	
CHROM		49-0321	254,47	313	
	WK	49-0075	58,54	72	
4 KLASA	WB	49-0076	58,54	72	
grubość rozety 6 mm	WC	49-0077	80,49	99	



		KOD		FRESIA FIT	
ZŁOTY-SATYNA		49-0320	300,81	370	
	WK	49-0310	64,23	79	
4 KLASA	WB	49-0311	64,23	79	
grubość rozety 6 mm	WC	49-0312	97,56	120	



		KOD		FRESIA FIT	
ZŁOTY PVD		49-0319	300,81	370	
	WK	49-0169	64,23	79	
4 KLASA	WB	49-0170	64,23	79	
grubość rozety 6 mm	WC	49-0171	97,56	120	



		KOD		HEAVY FIT	
CHROM-SATYNA		49-0107	242,28	298	
	WK	49-0078	58,54	72	
4 KLASA	WB	49-0079	58,54	72	
grubość rozety 6 mm	WC	49-0080	80,49	99	



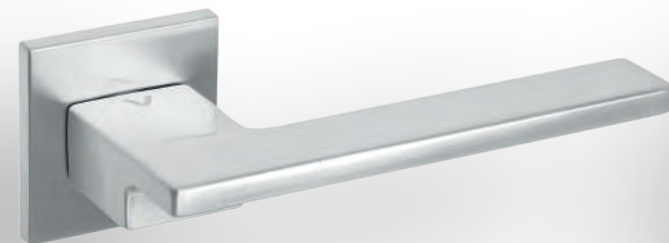
		KOD		HEAVY FIT	
CHROM		49-0106	242,28	298	
	WK	49-0075	58,54	72	
4 KLASA	WB	49-0076	58,54	72	
grubość rozety 6 mm	WC	49-0077	80,49	99	



		KOD		HEAVY FIT	
ANTRACYT		49-0108	249,59	307	
	WK	49-0087	64,23	79	
4 KLASA	WB	49-0088	64,23	79	
grubość rozety 6 mm	WC	49-0089	86,99	107	



ICON FIT



KOD COSMO FIT

CHROM-SATYNA



4 KLASA

grubość rozety 6 mm

	KOD	49-0155	241,46	297
WK		49-0078	58,54	72
WB		49-0079	58,54	72
WC		49-0080	80,49	99



KOD ICON FIT

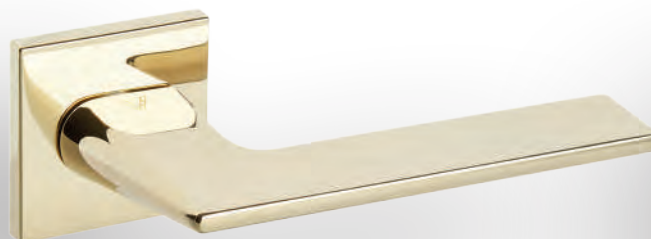
ZŁOTY-SATYNA



4 KLASA

grubość rozety 6 mm

	KOD	49-0323	225,20	277
WK		49-0310	64,23	79
WB		49-0311	64,23	79
WC		49-0312	97,56	120



KOD ICON FIT

ZŁOTY PVD



4 KLASA

grubość rozety 6 mm

	KOD	49-0322	225,20	277
WK		49-0169	64,23	79
WB		49-0170	64,23	79
WC		49-0171	97,56	120



KOD VIP FIT

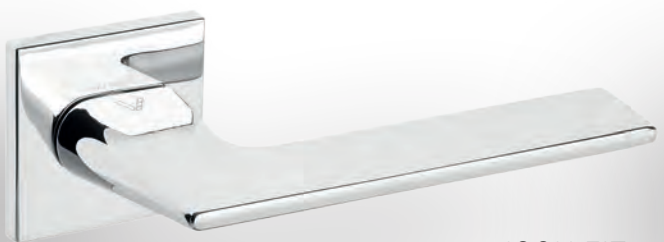
CHROM



4 KLASA

grubość rozety 6 mm

	KOD	49-0152	255,28	314
WK		49-0075	58,54	72
WB		49-0076	58,54	72
WC		49-0077	80,49	99



KOD ICON FIT

CHROM



4 KLASA

grubość rozety 6 mm

	KOD	49-0325	207,32	255
WK		49-0075	58,54	72
WB		49-0076	58,54	72
WC		49-0077	80,49	99



KOD ICON FIT

CZARNY



4 KLASA

grubość rozety 6 mm

	KOD	49-0324	214,63	264
WK		49-0081	64,23	79
WB		49-0082	64,23	79
WC		49-0083	86,99	107



KOD ICON FIT

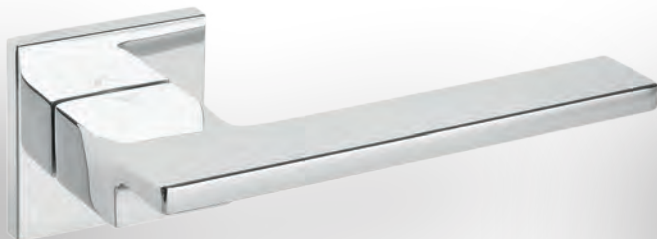
CHROM SZCZOTKOWANY



4 KLASA

grubość rozety 6 mm

	KOD	49-0326	207,32	255
WK		49-0307	58,54	72
WB		49-0308	58,54	72
WC		49-0309	80,49	99



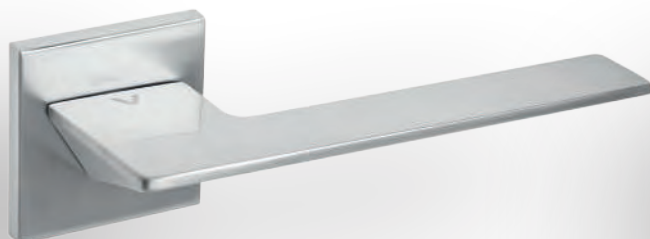
		KOD		COSMO FIT	
CHROM		49-0154	241,46	297	
	WKO	49-0075	58,54	72	
	WBO	49-0076	58,54	72	
	WCO	49-0077	80,49	99	
4 KLASA					
grubość rozety 6 mm					



		KOD		TOTAL Q INSERT FIT	
CHROM/CZARNY		49-0166	264,23	325	
	WKO	49-0075	58,54	72	
	WBO	49-0076	58,54	72	
	WCO	49-0077	80,49	99	
4 KLASA					
grubość rozety 6 mm					



		KOD		TOTAL Q INSERT FIT	
CHROM/BIAŁY		49-0165	264,23	325	
	WKO	49-0075	58,54	72	
	WBO	49-0076	58,54	72	
	WCO	49-0077	80,49	99	
4 KLASA					
grubość rozety 6 mm					



		KOD		VIP FIT	
CHROM-SATYNA		49-0153	255,28	314	
	WKO	49-0078	58,54	72	
	WBO	49-0079	58,54	72	
	WCO	49-0080	80,49	99	
4 KLASA					
grubość rozety 6 mm					



		KOD		METRIK Q FIT	
CHROM		49-0158	249,59	307	
	WKO	49-0075	58,54	72	
	WBO	49-0076	58,54	72	
	WCO	49-0077	80,49	99	
4 KLASA					
grubość rozety 6 mm					



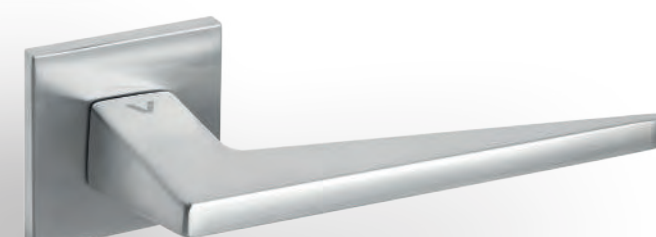
		KOD		METRIK Q FIT	
CHROM-SATYNA		49-0159	249,59	307	
	WKO	49-0078	58,54	72	
	WBO	49-0079	58,54	72	
	WCO	49-0080	80,49	99	
4 KLASA					
grubość rozety 6 mm					



		KOD		LIMA FIT	
CHROM		49-0103	224,39	276	
	WKO	49-0075	58,54	72	
	WBO	49-0076	58,54	72	
	WCO	49-0077	80,49	99	
4 KLASA					
grubość rozety 6 mm					



		KOD		LIMA FIT	
CZARNY		49-0105	235,77	290	
	WKO	49-0081	64,23	79	
	WBO	49-0082	64,23	79	
	WCO	49-0083	86,99	107	
4 KLASA					
grubość rozety 6 mm					



		KOD		LIMA FIT	
CHROM-SATYNA		49-0104	224,39	276	
	WKO	49-0078	58,54	72	
	WBO	49-0079	58,54	72	
	WCO	49-0080	80,49	99	
4 KLASA					
grubość rozety 6 mm					



EVER FIT



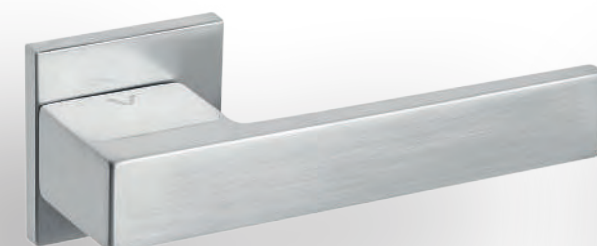
		KOD	TOTAL Q FIT	
CHROM		49-0156	255,28	314
	WK	49-0075	58,54	72
4 KLASA	WB	49-0076	58,54	72
grubość rozety 6 mm	WC	49-0077	80,49	99



		KOD	EVER FIT	
ANTRACYT		49-0093	200,81	247
	WK	49-0087	64,23	79
4 KLASA	WB	49-0088	64,23	79
grubość rozety 6 mm	WC	49-0089	86,99	107



		KOD	EVER FIT	
ZŁOTY PVD		49-0301	219,51	270
	WK	49-0169	64,23	79
4 KLASA	WB	49-0170	64,23	79
grubość rozety 6 mm	WC	49-0171	97,56	120



		KOD	TOTAL Q FIT	
CHROM-SATYNA		49-0157	255,28	314
	WK	49-0078	58,54	72
4 KLASA	WB	49-0079	58,54	72
grubość rozety 6 mm	WC	49-0080	80,49	99



		KOD	EVER FIT	
CHROM-SATYNA		49-0091	191,06	235
	WK	49-0078	58,54	72
4 KLASA	WB	49-0079	58,54	72
grubość rozety 6 mm	WC	49-0080	80,49	99



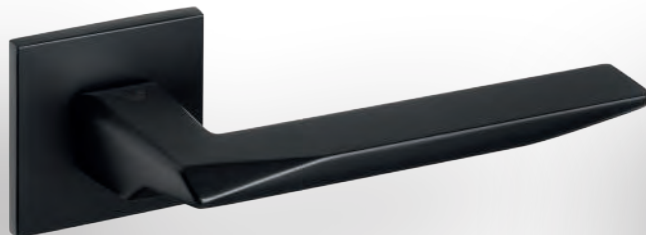
		KOD	EVER FIT	
CZARNY		49-0092	200,81	247
	WK	49-0081	64,23	79
4 KLASA	WB	49-0082	64,23	79
grubość rozety 6 mm	WC	49-0083	86,99	107



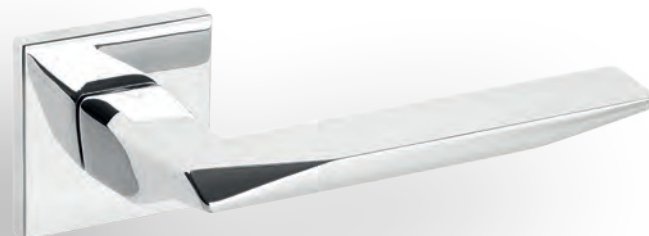
		KOD	EVER FIT	
CHROM		49-0090	191,06	235
	WK	49-0075	58,54	72
4 KLASA	WB	49-0076	58,54	72
grubość rozety 6 mm	WC	49-0077	80,49	99



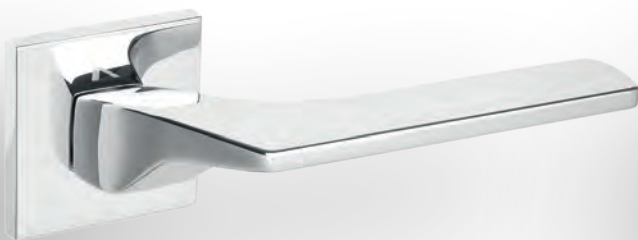
		KOD		ZOE FIT	
CHROM-SATYNA		49-0101	191,06	235	
	WK	49-0078	58,54	72	
4 KLASA	WB	49-0079	58,54	72	
grubość rozety 6 mm	WC	49-0080	80,49	99	



		KOD		ZOE FIT	
CZARNY		49-0102	200,81	247	
	WK	49-0081	64,23	79	
4 KLASA	WB	49-0082	64,23	79	
grubość rozety 6 mm	WC	49-0083	86,99	107	



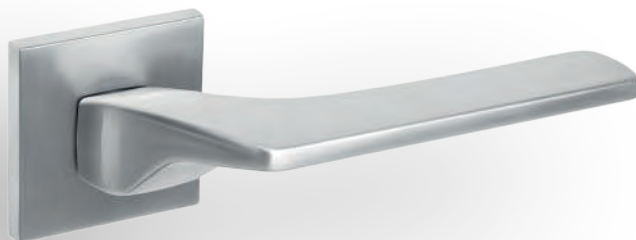
		KOD		ZOE FIT	
CHROM		49-0100	191,06	235	
	WK	49-0075	58,54	72	
4 KLASA	WB	49-0076	58,54	72	
grubość rozety 6 mm	WC	49-0077	80,49	99	



		KOD		SEMPRE FIT	
CHROM		49-0094	191,06	235	
	WK	49-0075	58,54	72	
4 KLASA	WB	49-0076	58,54	72	
grubość rozety 6 mm	WC	49-0077	80,49	99	



		KOD		SEMPRE FIT	
CZARNY		49-0096	200,81	247	
	WK	49-0081	64,23	79	
4 KLASA	WB	49-0082	64,23	79	
grubość rozety 6 mm	WC	49-0083	86,99	107	



		KOD		SEMPRE FIT	
CHROM-SATYNA		49-0095	191,06	235	
	WK	49-0078	58,54	72	
4 KLASA	WB	49-0079	58,54	72	
grubość rozety 6 mm	WC	49-0080	80,49	99	



		KOD		TENDER FIT	
CHROM-SATYNA		49-0098	191,06	235	
	WK	49-0078	58,54	72	
4 KLASA	WB	49-0079	58,54	72	
grubość rozety 6 mm	WC	49-0080	80,49	99	



		KOD		TENDER FIT	
CZARNY		49-0099	200,81	247	
	WK	49-0081	64,23	79	
4 KLASA	WB	49-0082	64,23	79	
grubość rozety 6 mm	WC	49-0083	86,99	107	



		KOD		TENDER FIT	
CHROM		49-0097	191,06	235	
	WK	49-0075	58,54	72	
4 KLASA	WB	49-0076	58,54	72	
grubość rozety 6 mm	WC	49-0077	80,49	99	



WARNA



KOD MIRAGE Q FIT

CHROM		49-0248	214,63	264
	WK	49-0075	58,54	72
4 KLASA	WB	49-0076	58,54	72
grubość rozety 6 mm	WC	49-0077	80,49	99



GAŁKA Q FIT
KWADRATOWA

ZŁOTY PVD

STAŁA

RUCHOMA LEWA LUB PRAWA

grubość rozety 6 mm

KOD				
S	49-0366	127,64	157*	
P	49-0371	127,64	157*	
L	49-0372	127,64	157*	
WK	49-0169	64,23	79	
WB	49-0170	64,23	79	
WC	49-0171	97,56	120	



SPY Q FIT

CHROM

4 KLASA

grubość rozety 6 mm

KOD				
	49-0160	199,19	245	
WK	49-0075	58,54	72	
WB	49-0076	58,54	72	
WC	49-0077	80,49	99	



QBIK FIT

CHROM-SATYNA

4 KLASA

grubość rozety 6 mm

KOD				
	49-0164	231,71	285	
WK	49-0078	58,54	72	
WB	49-0079	58,54	72	
WC	49-0080	80,49	99	



GAŁKA Q FIT
KWADRATOWA

CHROM-SATYNA

STAŁA

RUCHOMA LEWA LUB PRAWA

grubość rozety 6 mm

KOD				
S	49-0364	127,64	157*	
P	49-0228	127,64	157*	
L	49-0224	127,64	157*	
WK	49-0078	58,54	72	
WB	49-0079	58,54	72	
WC	49-0080	80,49	99	



GAŁKA Q FIT
KWADRATOWA

CZARNY

STAŁA

RUCHOMA LEWA LUB PRAWA

grubość rozety 6 mm

KOD				
S	49-0365	127,64	157*	
P	49-0230	127,64	157*	
L	49-0225	127,64	157*	
WK	49-0081	64,23	79	
WB	49-0082	64,23	79	
WC	49-0083	86,99	107	



GAŁKA Q FIT
KWADRATOWA

CHROM

STAŁA

RUCHOMA LEWA LUB PRAWA

grubość rozety 6 mm

KOD				
S	49-0359	127,64	157*	
P	49-0229	127,64	157*	
L	49-0223	127,64	157*	
WK	49-0075	58,54	72	
WB	49-0076	58,54	72	
WC	49-0077	80,49	99	



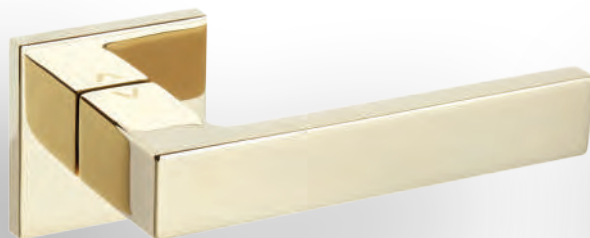
	KOD	WARNA	FIT
BIAŁY	49-0112	200,81	247
	WK	49-0084	64,23 79
4 KLASA	WB	49-0085	64,23 79
grubość rozety 6 mm	WC	49-0086	86,99 107



	KOD	WARNA	FIT
CZARNY	49-0111	200,81	247
	WK	49-0081	64,23 79
4 KLASA	WB	49-0082	64,23 79
grubość rozety 6 mm	WC	49-0083	86,99 107



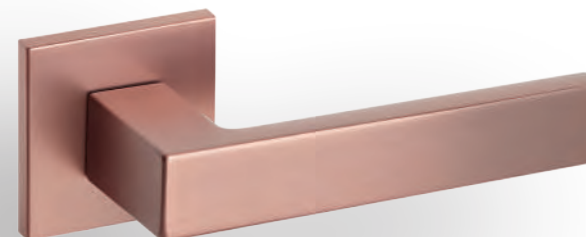
	KOD	WARNA	FIT
NOWOŚĆ			
CHROM SZCZOTKOWANY	49-0306	191,06	235
	WK	49-0307	58,54 72
4 KLASA	WB	49-0308	58,54 72
grubość rozety 6 mm	WC	49-0309	80,49 99



	KOD	WARNA	FIT
ZŁOTY PVD	49-0167	234,96	289
	WK	49-0169	64,23 79
4 KLASA	WB	49-0170	64,23 79
grubość rozety 6 mm	WC	49-0171	97,56 120



	KOD	WARNA	FIT
ZŁOTY-SATYNA	49-0304	234,96	289
	WK	49-0310	64,23 79
4 KLASA	WB	49-0311	64,23 79
grubość rozety 6 mm	WC	49-0312	97,56 120



	KOD	WARNA	FIT
MIEDŹ-SATYNA	49-0252	234,96	289
	WK	49-0253	64,23 79
4 KLASA	WB	49-0254	64,23 79
grubość rozety 6 mm	WC	49-0255	97,56 120



	KOD	WARNA	FIT
CHROM-SATYNA	49-0110	191,06	235
	WK	49-0078	58,54 72
4 KLASA	WB	49-0079	58,54 72
grubość rozety 6 mm	WC	49-0080	80,49 99



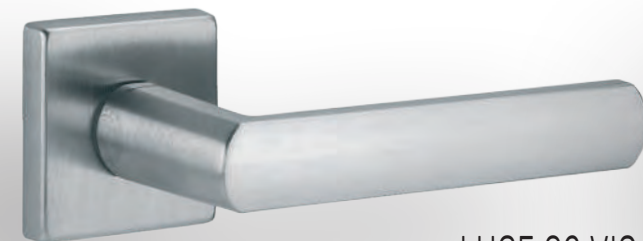
	KOD	WARNA	FIT
CHROM	49-0109	191,06	235
	WK	49-0075	58,54 72
4 KLASA	WB	49-0076	58,54 72
grubość rozety 6 mm	WC	49-0077	80,49 99



	KOD	WARNA	FIT
ANTRACYT	49-0113	200,81	247
	WK	49-0087	64,23 79
4 KLASA	WB	49-0088	64,23 79
grubość rozety 6 mm	WC	49-0089	86,99 107



STAR



		KOD	LUCE 02 VIS	
CHROM-SATYNA		35-2143	231,71	285
	WK	35-0334	91,87	113
	WB	35-0335	91,87	113
	WC	35-0336	208,94	257



		KOD	ESA 02 VIS	
CHROM/BIAŁY		35-0337	417,89	514
	WK	35-0331	91,87	113
	WB	35-0332	91,87	113
	WC	35-0333	208,94	257



		KOD	ESA 02 VIS	
CHROM/CZARNY		35-0338	417,89	514
	WK	35-0331	91,87	113
	WB	35-0332	91,87	113
	WC	35-0333	208,94	257



		KOD	ESA 02 VIS	
CHROM/CHROM-SATYNA		35-0326	391,87	482
	WK	35-0331	91,87	113
	WB	35-0332	91,87	113
	WC	35-0333	208,94	257



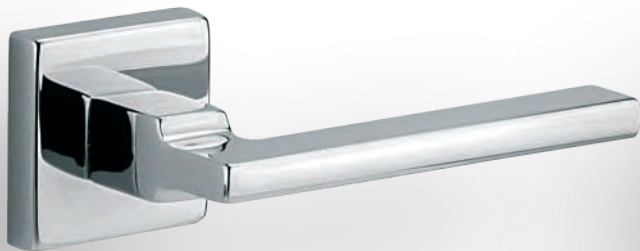
		KOD	QUATTRO 02-Z VIS	
CHROM		35-0446	231,71	285
	WK	35-0331	91,87	113
	WB	35-0332	91,87	113
	WC	35-0333	208,94	257



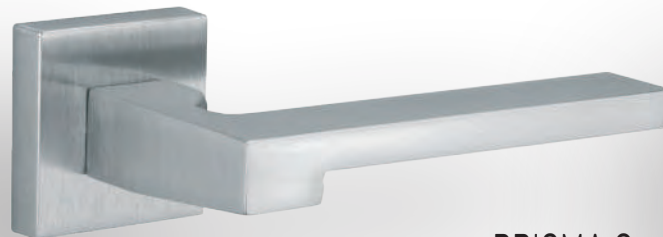
		KOD	QUATTRO 02-Z VIS	
CHROM-SATYNA		35-0447	231,71	285
	WK	35-0334	91,87	113
	WB	35-0335	91,87	113
	WC	35-0336	208,94	257



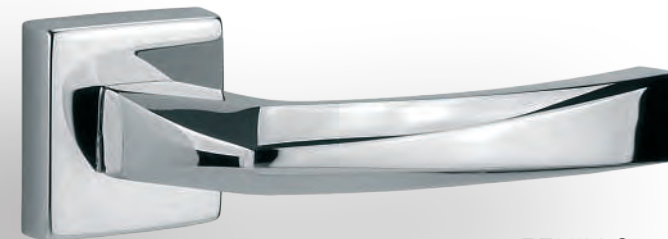
		KOD	STAR	
CHROM-SATYNA		49-0004	224,39	276
	WK	49-0011	52,03	64
	WB	49-0012	52,03	64
	WC	49-0013	75,61	93



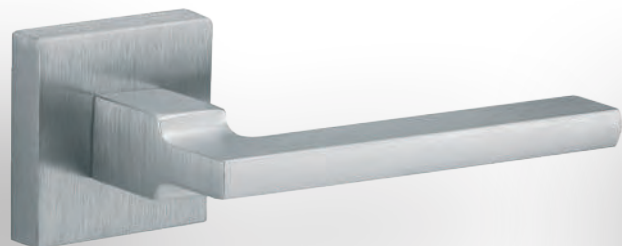
		KOD		HAMMER Q	
CHROM			10-1946	270,73	333
		WK	10-1975	56,10	69
		WB	10-1976	56,10	69
		WC	10-1977	131,71	162



		KOD		PRISMA Q	
CHROM-SATYNA			10-1957	231,71	285
		WK	10-1972	56,10	69
		WB	10-1973	56,10	69
		WC	10-1974	131,71	162



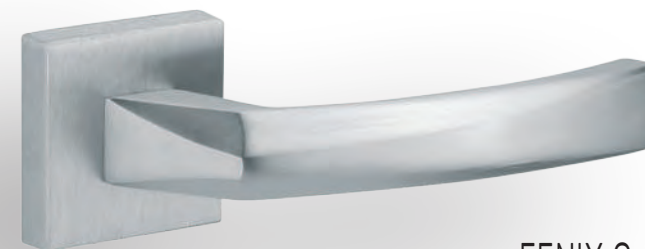
		KOD		FENIX Q	
CHROM			10-1948	247,15	304
		WK	10-1975	56,10	69
		WB	10-1976	56,10	69
		WC	10-1977	131,71	162



		KOD		HAMMER Q	
CHROM-SATYNA			10-1947	255,28	314
		WK	10-1972	56,10	69
		WB	10-1973	56,10	69
		WC	10-1974	131,71	162



		KOD		PRISMA Q	
CHROM			10-1956	255,28	314
		WK	10-1975	56,10	69
		WB	10-1976	56,10	69
		WC	10-1977	131,71	162



		KOD		FENIX Q	
CHROM-SATYNA			10-1949	226,02	278
		WK	10-1972	56,10	69
		WB	10-1973	56,10	69
		WC	10-1974	131,71	162



		KOD		PETRA Q	
CHROM-SATYNA			10-2026	193,50	238
		WK	10-1972	56,10	69
		WB	10-1973	56,10	69
		WC	10-1974	131,71	162



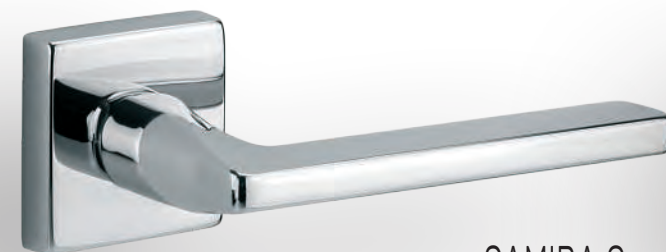
		KOD		PETRA Q BIC	
CHROM/CHROM-SATYNA			10-1959	217,89	268
		WK	10-1975	56,10	69
		WB	10-1976	56,10	69
		WC	10-1977	131,71	162



		KOD		PETRA Q	
CHROM			10-2033	200,81	247
		WK	10-1975	56,10	69
		WB	10-1976	56,10	69
		WC	10-1977	131,71	162



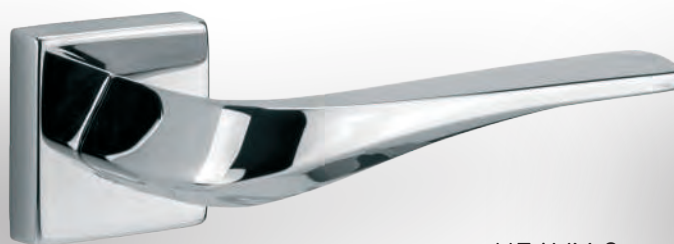
LIMA Q



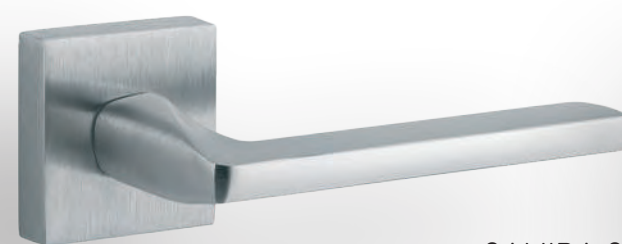
		KOD		SAMIRA Q	
CHROM		10-1952	247,15	304	
	WK	10-1975	56,10	69	
	WB	10-1976	56,10	69	
	WC	10-1977	131,71	162	



		KOD		HEAVY Q	
CHROM-SATYNA		10-1939	223,58	275	
	WK	10-1972	56,10	69	
	WB	10-1973	56,10	69	
	WC	10-1974	131,71	162	



		KOD		HEAVY Q	
CHROM		10-1938	255,28	314	
	WK	10-1975	56,10	69	
	WB	10-1976	56,10	69	
	WC	10-1977	131,71	162	



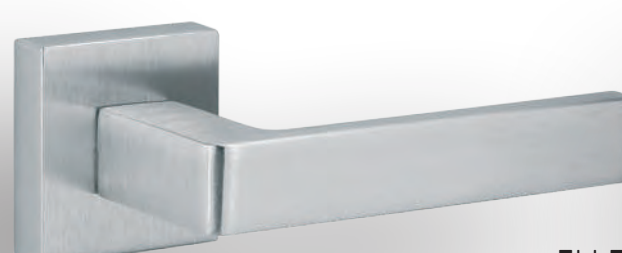
		KOD		SAMIRA Q	
CHROM-SATYNA		10-1953	223,58	275	
	WK	10-1972	56,10	69	
	WB	10-1973	56,10	69	
	WC	10-1974	131,71	162	



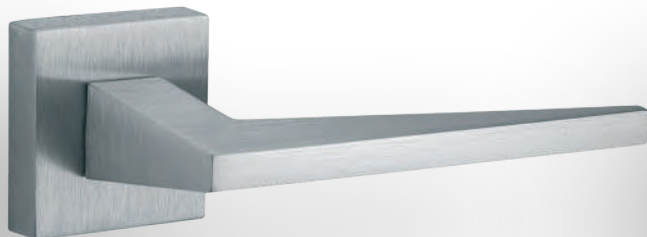
		KOD		ELLE	
CHROM		10-1943	209,76	258	
	WK	10-1975	56,10	69	
	WB	10-1976	56,10	69	
	WC	10-1977	131,71	162	



		KOD		ELLE BIC	
CHROM-SATYNA/CHROM		10-1945	209,76	258	
	WK	10-1972	56,10	69	
	WB	10-1973	56,10	69	
	WC	10-1974	131,71	162	



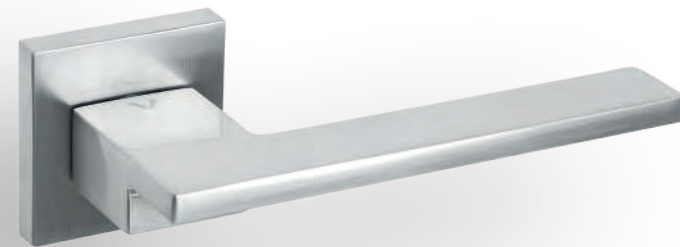
		KOD		ELLE	
CHROM-SATYNA		10-1944	186,18	229	
	WK	10-1972	56,10	69	
	WB	10-1973	56,10	69	
	WC	10-1974	131,71	162	



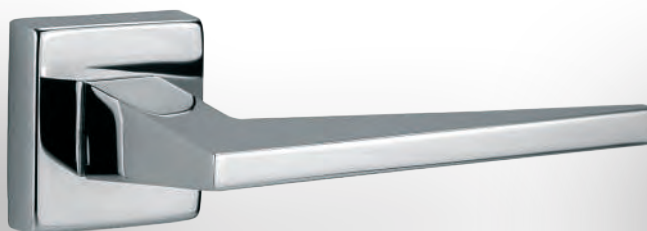
		KOD		LIMA Q	
CHROM-SATYNA		10-1941	223,58	275	
	WK	10-1972	56,10	69	
	WB	10-1973	56,10	69	
	WC	10-1974	131,71	162	



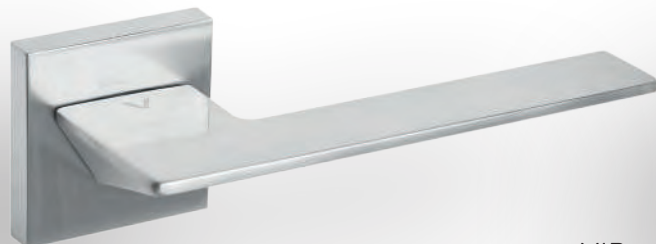
		KOD		VIP	
CHROM		49-0021	235,77	290	
	WK	49-0008	52,03	64	
	WB	49-0009	52,03	64	
	WC	49-0010	75,61	93	



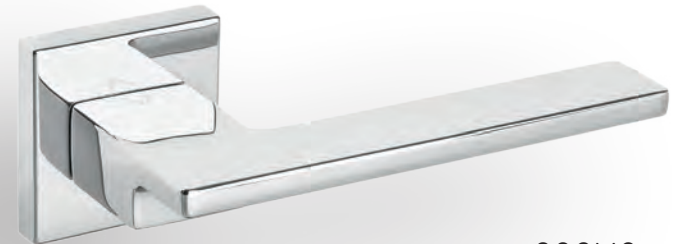
		KOD		COSMO	
CHROM-SATYNA		49-0002	224,39	276	
	WK	49-0011	52,03	64	
	WB	49-0012	52,03	64	
	WC	49-0013	75,61	93	



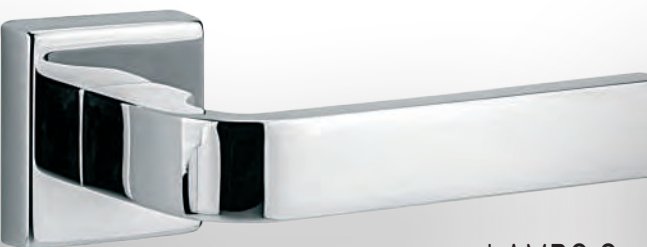
		KOD		LIMA Q	
CHROM		10-1942	233,33	287	
	WK	10-1975	56,10	69	
	WB	10-1976	56,10	69	
	WC	10-1977	131,71	162	



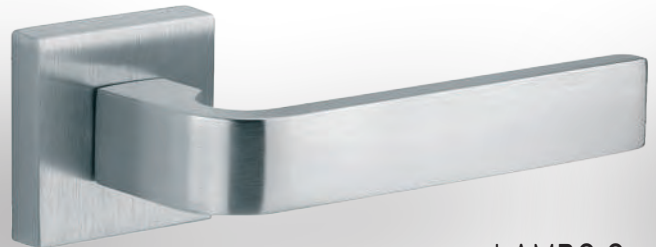
		KOD		VIP	
CHROM-SATYNA		49-0022	235,77	290	
	WK	49-0011	52,03	64	
	WB	49-0012	52,03	64	
	WC	49-0013	75,61	93	



		KOD		COSMO	
CHROM		49-0001	224,39	276	
	WK	49-0008	52,03	64	
	WB	49-0009	52,03	64	
	WC	49-0010	75,61	93	



		KOD		LAMBO Q	
CHROM		10-1950	237,40	292	
	WK	10-1975	56,10	69	
	WB	10-1976	56,10	69	
	WC	10-1977	131,71	162	



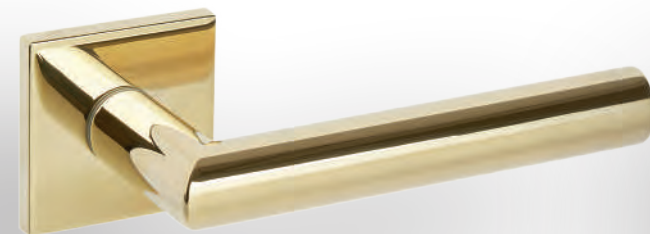
		KOD		LAMBO Q	
CHROM-SATYNA		10-1951	223,58	275	
	WK	10-1972	56,10	69	
	WB	10-1973	56,10	69	
	WC	10-1974	131,71	162	



		KOD		SPY Q	
CHROM		49-0040	172,36	212	
	WK	49-0008	52,03	64	
	WB	49-0009	52,03	64	
	WC	49-0010	75,61	93	



VINCI Q FIT



NOWOŚĆ

ZŁOTY PVD



4 KLASA

grubość rozety 6 mm

KOD

VINCI Q FIT

	49-0413	173,17	213
WK	49-0169	64,23	79
WB	49-0170	64,23	79
WC	49-0171	97,56	120



CHROM



KOD

TOTAL Q

	49-0017	235,77	290
WK	49-0008	52,03	64
WB	49-0009	52,03	64
WC	49-0010	75,61	93



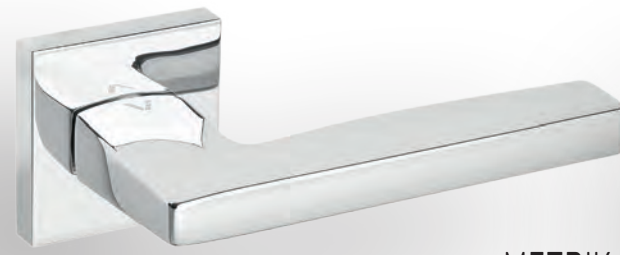
CHROM-SATYNA



KOD

TOTAL Q

	49-0018	235,77	290
WK	49-0011	52,03	64
WB	49-0012	52,03	64
WC	49-0013	75,61	93



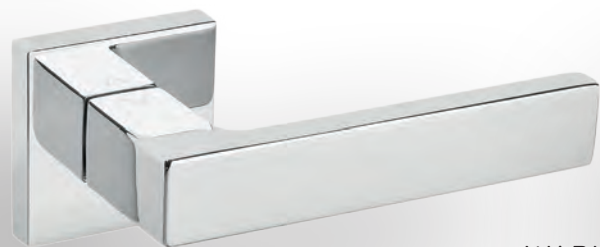
CHROM



KOD

METRIK Q

	49-0064	235,77	290
WK	49-0008	52,03	64
WB	49-0009	52,03	64
WC	49-0010	75,61	93



CHROM



KOD

WARNA

	49-0073	144,72	178
WK	49-0008	52,03	64
WB	49-0009	52,03	64
WC	49-0010	75,61	93



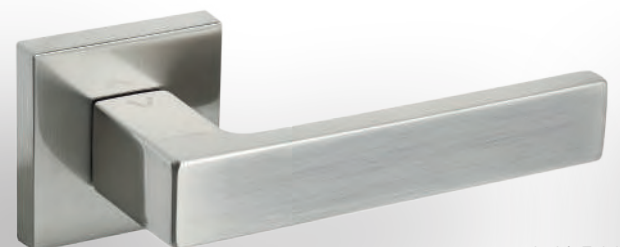
CZARNY



KOD

WARNA

	49-0047	147,97	182
WK	49-0057	55,28	68
WB	49-0059	55,28	68
WC	49-0058	82,11	101



NIKIEL-SATYNA



KOD

WARNA

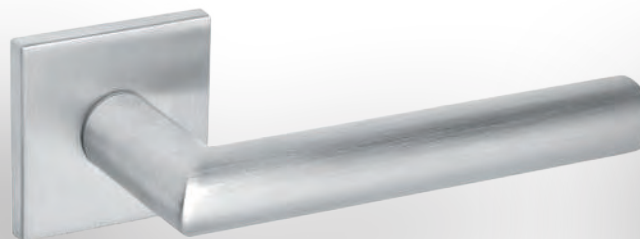
	49-0023	144,72	178
WK	49-0024	52,03	64
WB	49-0025	52,03	64
WC	49-0026	75,61	93



Nowość

		KOD	VINCI Q FIT	
CZARNY		49-0414	152,03	187
		WK 49-0081	64,23	79
		WB 49-0082	64,23	79
		WC 49-0083	86,99	107

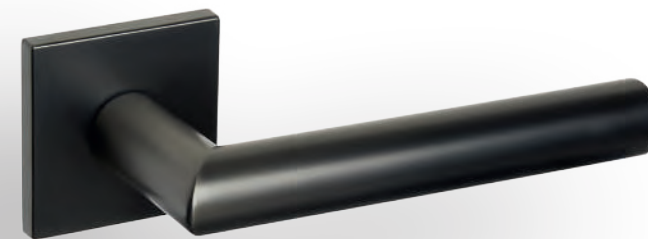
4 KLASA
grubość rozety 6 mm



Nowość

		KOD	VINCI Q FIT	
CHROM SZCZOTKOWANY		49-0412	147,15	181
		WK 49-0307	58,54	72
		WB 49-0308	58,54	72
		WC 49-0309	80,49	99

4 KLASA
grubość rozety 6 mm



Nowość

		KOD	VINCI Q FIT	
ANTRACYT		49-0415	152,03	187
		WK 49-0087	64,23	79
		WB 49-0088	64,23	79
		WC 49-0089	86,99	107

4 KLASA
grubość rozety 6 mm



CHROM-SATYNA



		KOD	METRIK Q	
		49-0035	235,77	290
	WK	49-0011	52,03	64
	WB	49-0012	52,03	64
	WC	49-0013	75,61	93



NIKIEL-SATYNA



		KOD	PILAR Q II	
		49-0061	164,23	202
	WK	49-0024	52,03	64
	WB	49-0025	52,03	64
	WC	49-0026	75,61	93



CHROM



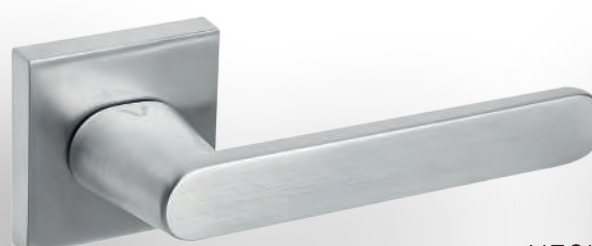
		KOD	PILAR Q II	
		49-0060	164,23	202
	WK	49-0008	52,03	64
	WB	49-0009	52,03	64
	WC	49-0010	75,61	93



CHROM



		KOD	NESH Q	
		49-0019	139,02	171
	WK	49-0008	52,03	64
	WB	49-0009	52,03	64
	WC	49-0010	75,61	93



CHROM-SATYNA



		KOD	NESH Q	
		49-0020	139,02	171
	WK	49-0011	52,03	64
	WB	49-0012	52,03	64
	WC	49-0013	75,61	93

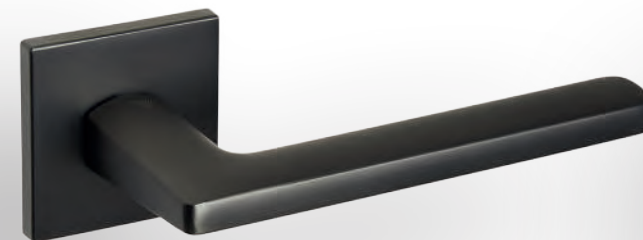


CZARNY



		KOD	NESH Q	
		49-0045	147,97	182
	WK	49-0057	55,28	68
	WB	49-0059	55,28	68
	WC	49-0058	82,11	101

SPARK FIT



NOWOŚĆ

ANTRACYT

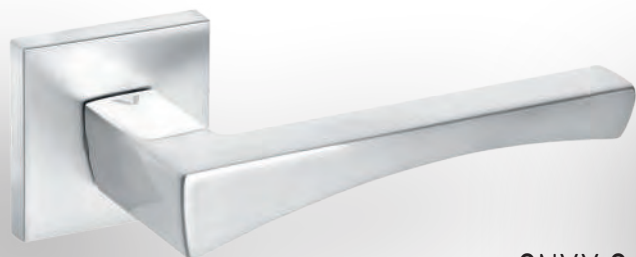


grubość rozety 6 mm

KOD

CRUZ FIT

	49-0402	104,88	129
WK	49-0087	64,23	79
WB	49-0088	64,23	79
WC	49-0089	86,99	107



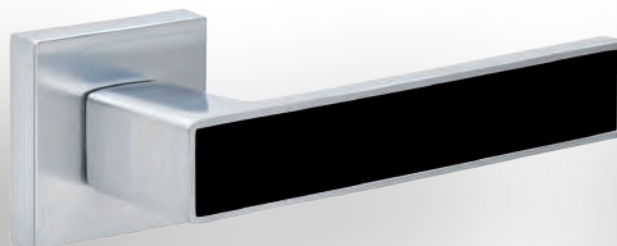
CHROM-SATYNA



KOD

ONYX Q

	49-0006	144,72	178
WK	49-0011	52,03	64
WB	49-0012	52,03	64
WC	49-0013	75,61	93



CHROM-SATYNA



W KPL. 2 INSERTY
CZARNY I BIAŁY

KOD

DOPPIO

	46-0013	129,27	159
WK	46-0015	43,90	54
WB	46-0016	43,90	54
WC	46-0017	64,23	79



NOWOŚĆ

CHROM SZCZOTKOWANY



grubość rozety 6 mm

KOD

CRUZ FIT

	49-0401	104,88	129
WK	49-0307	58,54	72
WB	49-0308	58,54	72
WC	49-0309	80,49	99



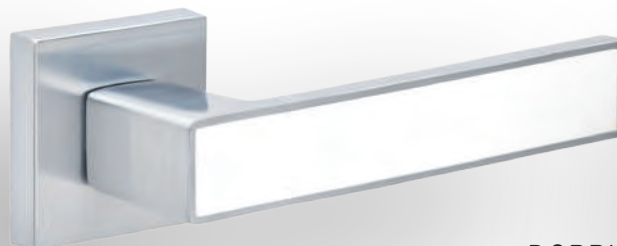
NIKIEL-SATYNA



KOD

ONYX Q

	49-0029	144,72	178
WK	49-0024	52,03	64
WB	49-0025	52,03	64
WC	49-0026	75,61	93



CHROM-SATYNA



W KPL. 2 INSERTY
CZARNY I BIAŁY

KOD

DOPPIO

	46-0013	129,27	159
WK	46-0015	43,90	54
WB	46-0016	43,90	54
WC	46-0017	64,23	79



NOWOŚĆ

CZARNY

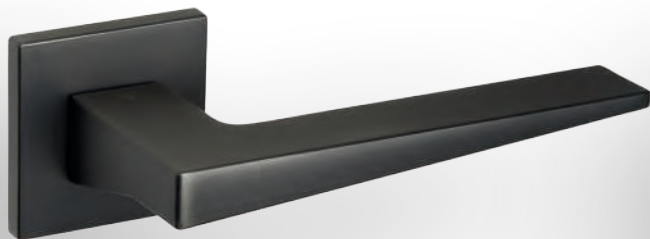


grubość rozety 6 mm

KOD

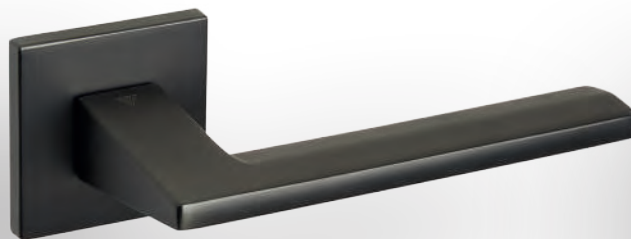
CRUZ FIT

	49-0400	104,88	129
WK	49-0081	64,23	79
WB	49-0082	64,23	79
WC	49-0083	86,99	107



NOWOŚĆ

		KOD		TITO FIT	
ANTRACYT		49-0399	104,88	129	
	WK	49-0087	64,23	79	
	WB	49-0088	64,23	79	
grubość rozety 6 mm	WC	49-0089	86,99	107	



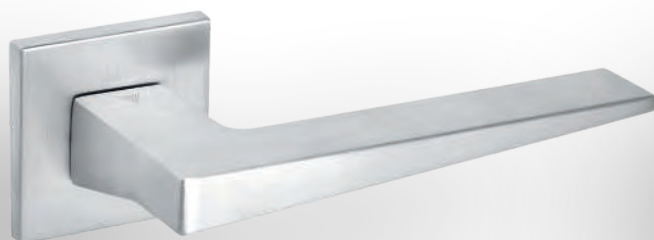
NOWOŚĆ

		KOD		FLAVIO FIT	
ANTRACYT		49-0396	104,88	129	
	WK	49-0087	64,23	79	
	WB	49-0088	64,23	79	
grubość rozety 6 mm	WC	49-0089	86,99	107	



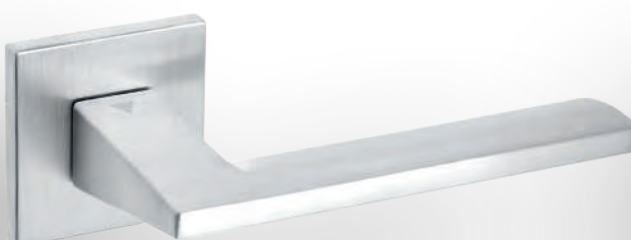
NOWOŚĆ

		KOD		SPARK FIT	
ANTRACYT		49-0406	108,94	134	
	WK	49-0087	64,23	79	
	WB	49-0088	64,23	79	
grubość rozety 6 mm	WC	49-0089	86,99	107	



NOWOŚĆ

		KOD		TITO FIT	
CHROM SZCZOTKOWANY		49-0398	104,88	129	
	WK	49-0307	58,54	72	
	WB	49-0308	58,54	72	
grubość rozety 6 mm	WC	49-0309	80,49	99	



NOWOŚĆ

		KOD		FLAVIO FIT	
CHROM SZCZOTKOWANY		49-0395	104,88	129	
	WK	49-0307	58,54	72	
	WB	49-0308	58,54	72	
grubość rozety 6 mm	WC	49-0309	80,49	99	



NOWOŚĆ

		KOD		SPARK FIT	
CHROM SZCZOTKOWANY		49-0375	108,94	134	
	WK	49-0307	58,54	72	
	WB	49-0308	58,54	72	
grubość rozety 6 mm	WC	49-0309	80,49	99	



NOWOŚĆ

		KOD		TITO FIT	
CZARNY		49-0397	104,88	129	
	WK	49-0081	64,23	79	
	WB	49-0082	64,23	79	
grubość rozety 6 mm	WC	49-0083	86,99	107	



NOWOŚĆ

		KOD		FLAVIO FIT	
CZARNY		49-0394	104,88	129	
	WK	49-0081	64,23	79	
	WB	49-0082	64,23	79	
grubość rozety 6 mm	WC	49-0083	86,99	107	



NOWOŚĆ

		KOD		SPARK FIT	
CZARNY		49-0249	108,94	134	
	WK	49-0081	64,23	79	
	WB	49-0082	64,23	79	
grubość rozety 6 mm	WC	49-0083	86,99	107	

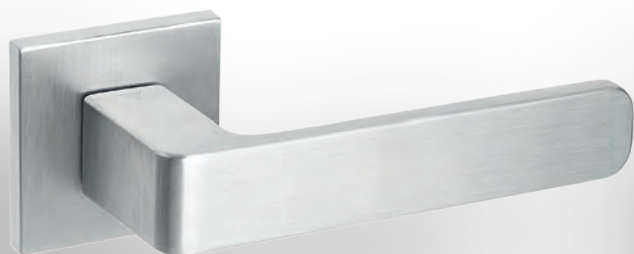


HUGO FIT



		KOD	STARK FIT	
CZARNY		49-0423	114,63	141
	WK	49-0336	64,23	79
	WB	49-0082	64,23	79
	WC	49-0337	86,99	107

grubość rozety 6 mm



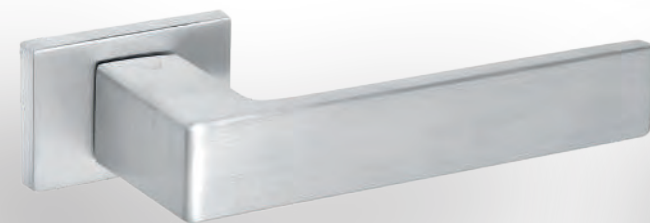
NOWOŚĆ		KOD	HUGO FIT	
CHROM SZCZOTKOWANY		49-0381	108,94	134
	WK	49-0307	58,54	72
	WB	49-0308	58,54	72
	WC	49-0309	80,49	99

grubość rozety 6 mm



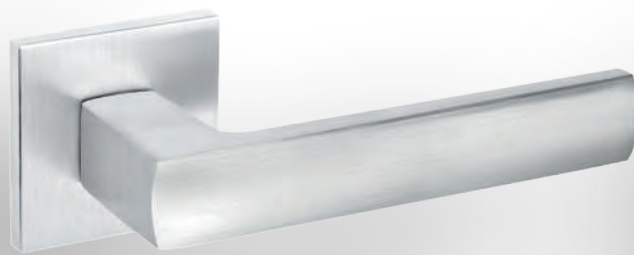
NOWOŚĆ		KOD	HUGO FIT	
CZARNY		49-0380	108,94	134
	WK	49-0081	64,23	79
	WB	49-0082	64,23	79
	WC	49-0083	86,99	107

grubość rozety 6 mm



NOWOŚĆ		KOD	STARK FIT	
CHROM SZCZOTKOWANY		49-0424	114,63	141
	WK	49-0441	58,54	72
	WB	49-0308	58,54	72
	WC	49-0442	98,37	121

grubość rozety 6 mm



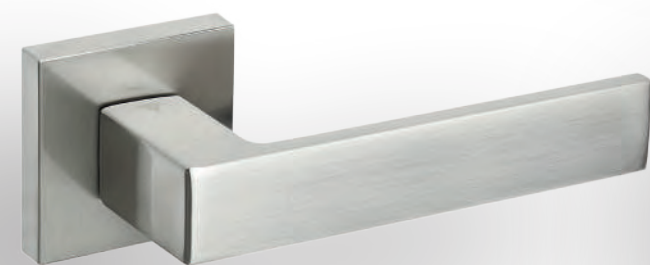
NOWOŚĆ		KOD	EUFORIO FIT	
CHROM SZCZOTKOWANY		49-0374	98,37	121
	WK	49-0307	58,54	72
	WB	49-0308	58,54	72
	WC	49-0309	80,49	99

grubość rozety 6 mm

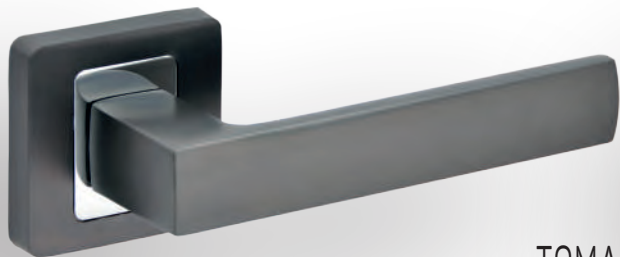


NOWOŚĆ		KOD	EUFORIO FIT	
CZARNY		49-0373	98,37	121
	WK	49-0081	64,23	79
	WB	49-0082	64,23	79
	WC	49-0083	86,99	107

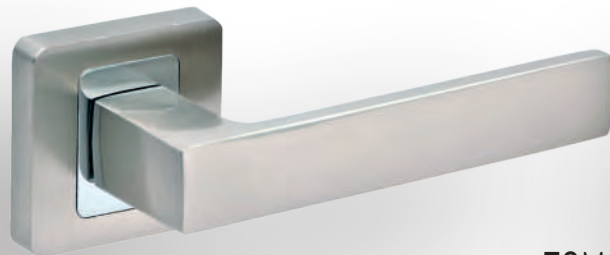
grubość rozety 6 mm



		KOD	SPARK	
NIKIEL-SATYNA		49-0250	114,63	141
	WK	49-0024	52,03	64
	WB	49-0025	52,03	64
	WC	49-0026	75,61	93



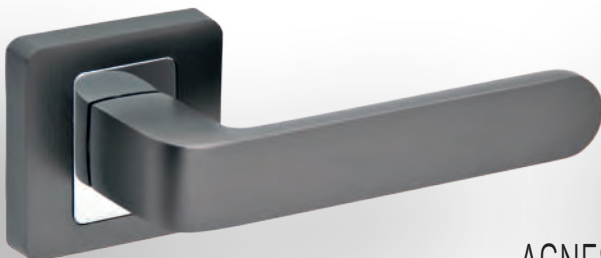
		KOD	TOMA	
ANTRACYT/CHROM		39-0242	84,55	104
		WK	39-0153	31,71 39
		WB	39-0154	31,71 39
		WC	39-0155	43,09 53



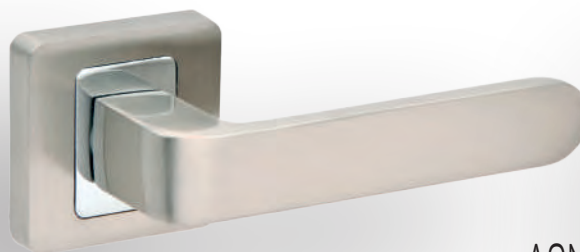
		KOD	TOMA	
NIKIEL-SATYNA/CHROM		39-0243	84,55	104
		WK	39-0111	30,08 37
		WB	39-0112	30,08 37
		WC	39-0113	38,21 47



		KOD	TOMA	
CZARNY		39-0244	89,43	110
		WK	39-0248	35,77 44
		WB	39-0249	35,77 44
		WC	39-0250	50,41 62



		KOD	AGNES	
ANTRACYT/CHROM		39-0245	84,55	104
		WK	39-0153	31,71 39
		WB	39-0154	31,71 39
		WC	39-0155	43,09 53



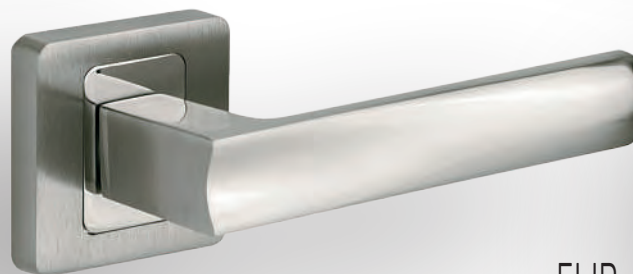
		KOD	AGNES	
NIKIEL-SATYNA/CHROM		39-0246	84,55	104
		WK	39-0111	30,08 37
		WB	39-0112	30,08 37
		WC	39-0113	38,21 47



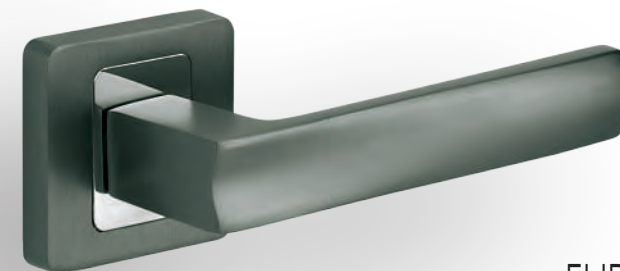
		KOD	AGNES	
CZARNY		39-0247	89,43	110
		WK	39-0248	35,77 44
		WB	39-0249	35,77 44
		WC	39-0250	50,41 62



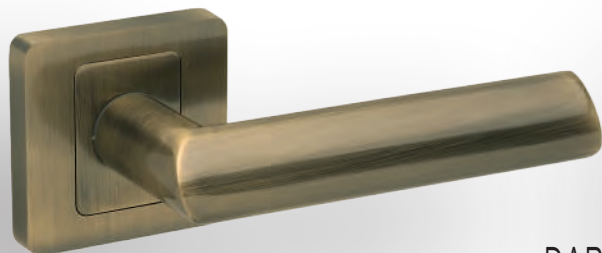
		KOD	EUFORIO	
CZARNY		49-0251	94,31	116
		WK	49-0057	55,28 68
		WB	49-0059	55,28 68
		WC	49-0058	82,11 101



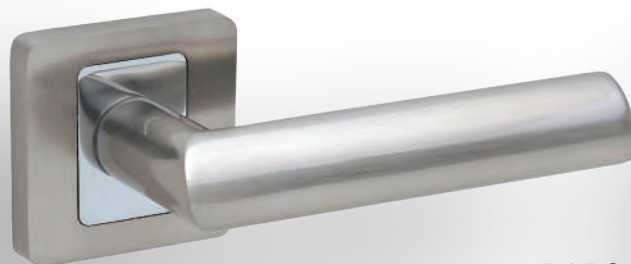
		KOD	FLIP	
NIKIEL-SATYNA/CHROM		39-0116	73,17	90
		WK	39-0111	30,08 37
		WB	39-0112	30,08 37
		WC	39-0113	38,21 47



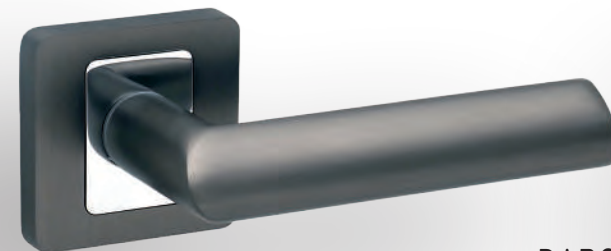
		KOD	FLIP	
ANTRACYT/CHROM		39-0152	77,24	95
		WK	39-0153	31,71 39
		WB	39-0154	31,71 39
		WC	39-0155	43,09 53



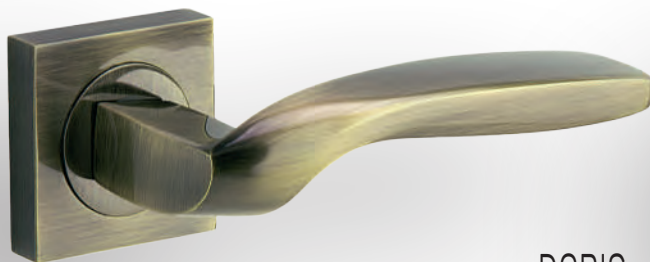
		KOD	DARO	
MOSIĄDZ ANTYCZNY		39-0253	73,17	90
	WK	39-0133	30,08	37
	WB	39-0134	30,08	37
	WC	39-0135	38,21	47



		KOD	DARO	
NIKIEL-SATYNA/CHROM		39-0252	73,17	90
	WK	39-0111	30,08	37
	WB	39-0112	30,08	37
	WC	39-0113	38,21	47



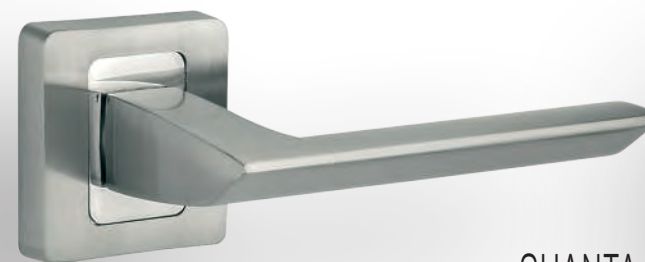
		KOD	DARO	
ANTRACYT/CHROM		39-0254	77,24	95
	WK	39-0153	31,71	39
	WB	39-0154	31,71	39
	WC	39-0155	43,09	53



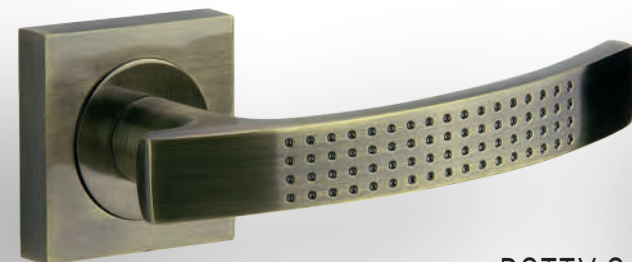
		KOD	DORIS	
MOSIĄDZ ANTYCZNY		39-0086	73,17	90
	WK	39-0047	31,71	39
	WB	39-0049	31,71	39
	WC	39-0048	39,84	49



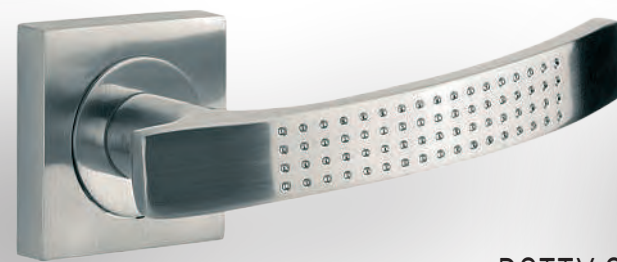
		KOD	DORIS	
NIKIEL-SATYNA		39-0087	73,17	90
	WK	39-0018	31,71	39
	WB	39-0019	31,71	39
	WC	39-0020	39,84	49



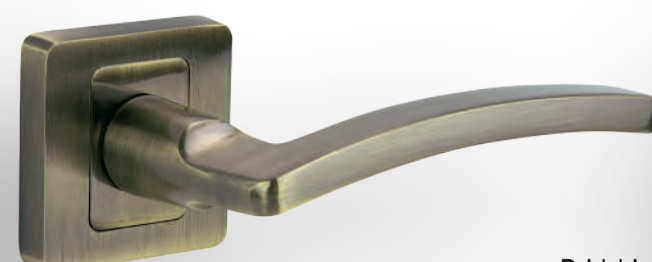
		KOD	QUANTA	
NIKIEL-SATYNA/CHROM		39-0110	73,17	90
	WK	39-0111	30,08	37
	WB	39-0112	30,08	37
	WC	39-0113	38,21	47



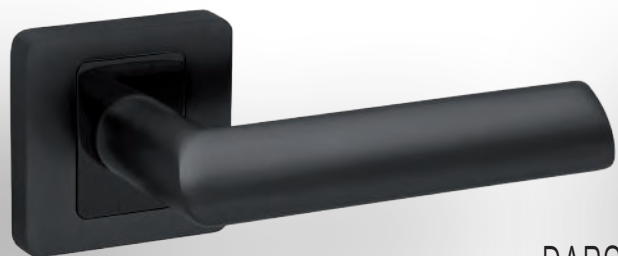
		KOD	DOTTY Q	
MOSIĄDZ ANTYCZNY		39-0046	73,17	90
	WK	39-0047	31,71	39
	WB	39-0049	31,71	39
	WC	39-0048	39,84	49



		KOD	DOTTY Q	
NIKIEL-SATYNA		39-0011	73,17	90
	WK	39-0018	31,71	39
	WB	39-0019	31,71	39
	WC	39-0020	39,84	49



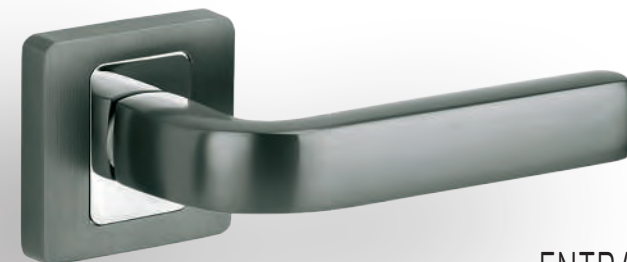
		KOD	DALIA	
MOSIĄDZ ANTYCZNY		39-0074	69,11	85
	WK	39-0133	30,08	37
	WB	39-0134	30,08	37
	WC	39-0135	38,21	47



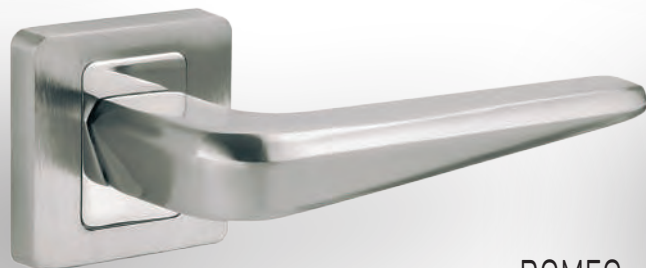
		KOD		DARO	
CZARNY		39-0255	84,55	104	
	WK	39-0248	35,77	44	
	WB	39-0249	35,77	44	
	WC	39-0250	50,41	62	



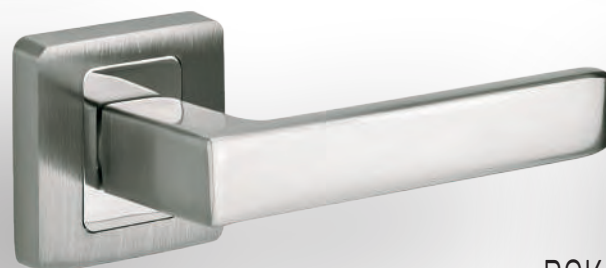
		KOD		ENTRA	
NIKIEL-SATYNA/CHROM		39-0138	73,17	90	
	WK	39-0111	30,08	37	
	WB	39-0112	30,08	37	
	WC	39-0113	38,21	47	



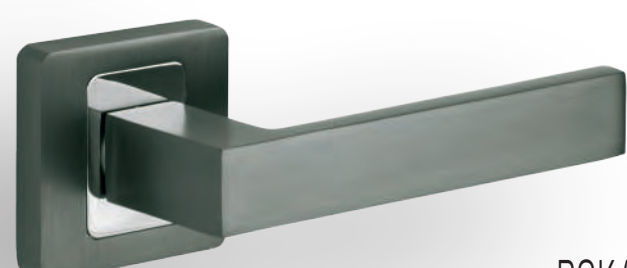
		KOD		ENTRA	
ANTRACYT/CHROM		39-0156	77,24	95	
	WK	39-0153	31,71	39	
	WB	39-0154	31,71	39	
	WC	39-0155	43,09	53	



		KOD		ROMEO	
NIKIEL-SATYNA/CHROM		39-0164	59,35	73	
	WK	39-0111	30,08	37	
	WB	39-0112	30,08	37	
	WC	39-0113	38,21	47	



		KOD		ROKA	
NIKIEL-SATYNA/CHROM		39-0157	73,17	90	
	WK	39-0111	30,08	37	
	WB	39-0112	30,08	37	
	WC	39-0113	38,21	47	



		KOD		ROKA	
ANTRACYT/CHROM		39-0158	77,24	95	
	WK	39-0153	31,71	39	
	WB	39-0154	31,71	39	
	WC	39-0155	43,09	53	



		KOD		DALIA	
NIKIEL-SATYNA/CHROM		39-0075	69,11	85	
	WK	39-0111	30,08	37	
	WB	39-0112	30,08	37	
	WC	39-0113	38,21	47	



		KOD		ESENTIA	
NIKIEL-SATYNA/CHROM		39-0104	73,17	90	
	WK	39-0111	30,08	37	
	WB	39-0112	30,08	37	
	WC	39-0113	38,21	47	



		KOD		BELIA	
NIKIEL-SATYNA/CHROM		39-0109	73,17	90	
	WK	39-0111	30,08	37	
	WB	39-0112	30,08	37	
	WC	39-0113	38,21	47	







ANDREA FIT

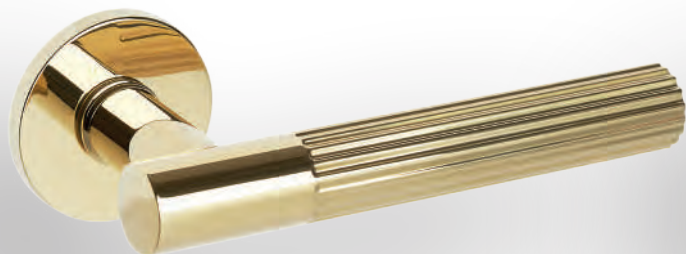


NOWOŚĆ


ZŁOTY-SATYNA

 KLASA 4
 grubość rozety 6 mm

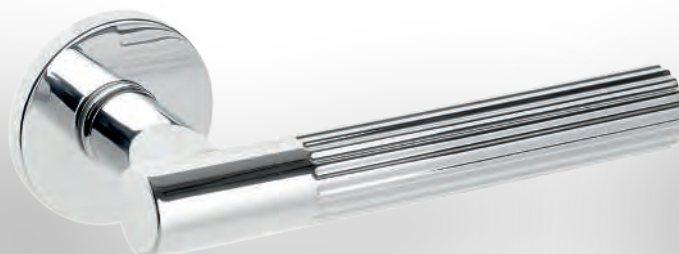
KOD	ANDREA FIT	
 49-0379	241,46	297
WK  49-0313	64,23	79
WB  49-0314	64,23	79
WC  49-0315	97,56	120




NOWOŚĆ





ZŁOTY PVD

 KLASA 4
 grubość rozety 6 mm

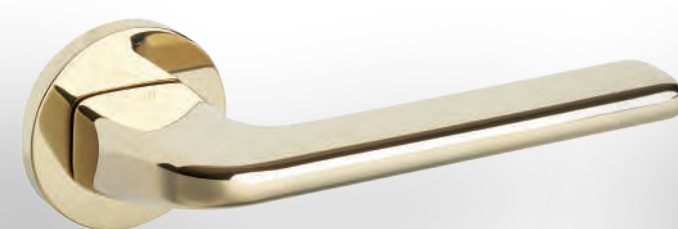
KOD	LIVIA FIT	
 49-0411	283,74	349
WK  49-0172	64,23	79
WB  49-0173	64,23	79
WC  49-0174	97,56	120



NOWOŚĆ





CHROM

 KLASA 4
 grubość rozety 6 mm

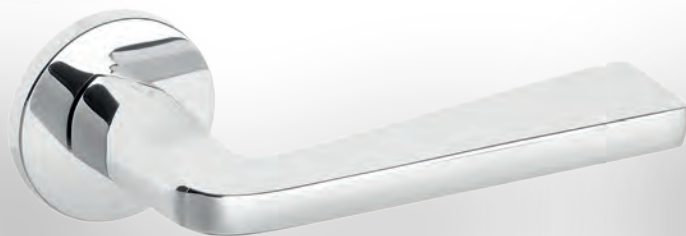
KOD	LIVIA FIT	
 49-0410	273,17	336
WK  49-0114	58,54	72
WB  49-0115	58,54	72
WC  49-0116	80,49	99








ZŁOTY PVD

 KLASA 4
 grubość rozety 6 mm

KOD	DIVO FIT	
 49-0300	247,15	304
WK  49-0172	64,23	79
WB  49-0173	64,23	79
WC  49-0174	97,56	120



CHROM

 KLASA 4
 grubość rozety 6 mm





KOD	MIRAGE FIT	
 49-0129	235,77	290
WK  49-0114	58,54	72
WB  49-0115	58,54	72
WC  49-0116	80,49	99



NOWOŚĆ

CHROM SZCZOTKOWANY





 KLASA 4
 grubość rozety 6 mm

KOD	ONO FIT	
 49-0409	202,44	249
WK  49-0425	58,54	72
WB  49-0426	58,54	72
WC  49-0427	80,49	99



ZŁOTY PVD

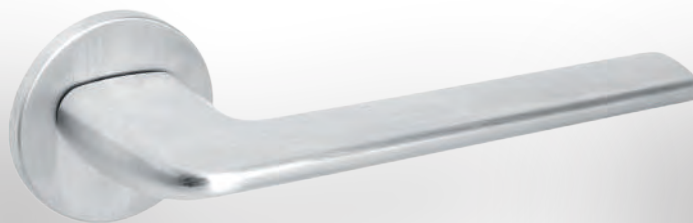
 KLASA 4
 grubość rozety 6 mm

KOD	ONO FIT	
 49-0327	219,51	270
WK  49-0172	64,23	79
WB  49-0173	64,23	79
WC  49-0174	97,56	120



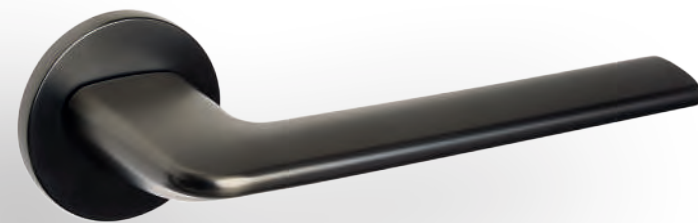
NOWOŚĆ

		KOD		ANDREA FIT	
CZARNY		49-0376	226,02	278	
	WK	49-0120	64,23	79	
KLASA 4	WB	49-0121	64,23	79	
grubość rozety 6 mm	WC	49-0122	86,99	107	



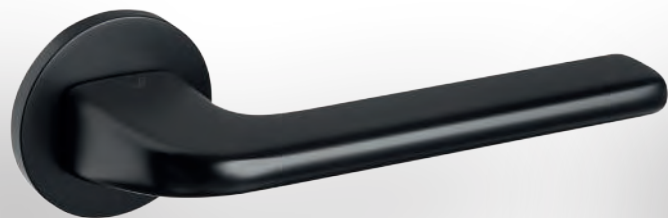
NOWOŚĆ

		KOD		ANDREA FIT	
CHROM SZCZOTKOWANY		49-0377	220,33	271	
	WK	49-0425	58,54	72	
KLASA 4	WB	49-0426	58,54	72	
grubość rozety 6 mm	WC	49-0427	80,49	99	



NOWOŚĆ

		KOD		ANDREA FIT	
ANTRACYT		49-0378	226,02	278	
	WK	49-0428	64,23	79	
KLASA 4	WB	49-0429	64,23	79	
grubość rozety 6 mm	WC	49-0430	86,99	107	



CZARNY



KLASA 4

grubość rozety 6 mm

		KOD		DIVO FIT	
	49-0210	234,96	289		
WK	49-0120	64,23	79		
WB	49-0121	64,23	79		
WC	49-0122	86,99	107		



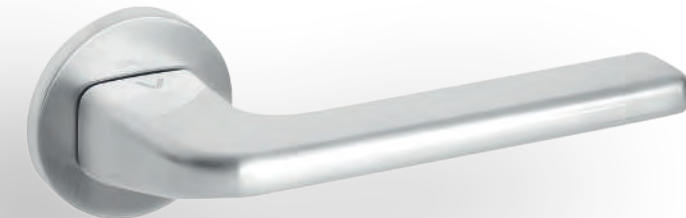
CHROM



KLASA 4

grubość rozety 6 mm

		KOD		DIVO FIT	
	49-0208	225,20	277		
WK	49-0114	58,54	72		
WB	49-0115	58,54	72		
WC	49-0116	80,49	99		



CHROM-SATYNA



KLASA 4

grubość rozety 6 mm

		KOD		DIVO FIT	
	49-0209	225,20	277		
WK	49-0117	58,54	72		
WB	49-0118	58,54	72		
WC	49-0119	80,49	99		



CHROM



KLASA 4

grubość rozety 6 mm

		KOD		ONO FIT	
	49-0330	202,44	249		
WK	49-0114	58,54	72		
WB	49-0115	58,54	72		
WC	49-0116	80,49	99		



MIEDŹ-SATYNA



KLASA 4

grubość rozety 6 mm

		KOD		ONO FIT	
	49-0328	219,51	270		
WK	49-0316	64,23	79		
WB	49-0317	64,23	79		
WC	49-0318	97,56	120		



CZARNY



KLASA 4

grubość rozety 6 mm

		KOD		ONO FIT	
	49-0329	207,32	255		
WK	49-0120	64,23	79		
WB	49-0121	64,23	79		
WC	49-0122	86,99	107		

JULIA FIT



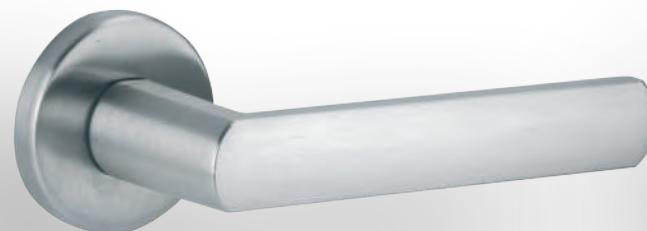
KOD CASCADA FIT

CUERO		49-0242	241,46	297
	WK	49-0217	64,23	79
KLASA 4	WB	49-0218	64,23	79
grubość rozety 6 mm	WC	49-0219	97,56	120



KOD LUCE VIS

CHROM		35-2141	232,52	286
	WK	35-2085	91,06	112
	WB	35-2086	91,06	112
	WC	35-2144	208,94	257



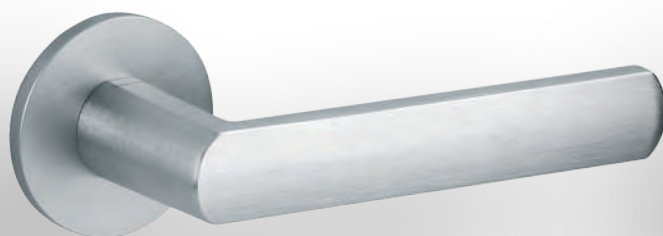
KOD LUCE VIS

CHROM-SATYNA		35-2139	217,89	268
	WK	35-2088	91,06	112
	WB	35-2089	91,06	112
	WC	35-2145	208,94	257



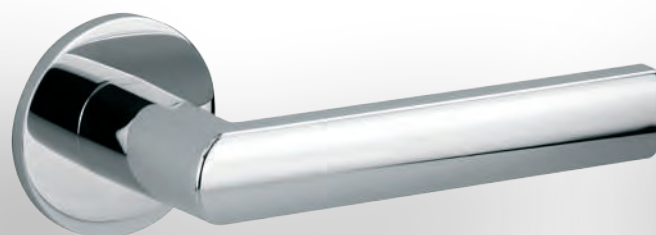
KOD ERIS FIT

CUERO		49-0241	231,71	285
	WK	49-0217	64,23	79
KLASA 4	WB	49-0218	64,23	79
grubość rozety 6 mm	WC	49-0219	97,56	120



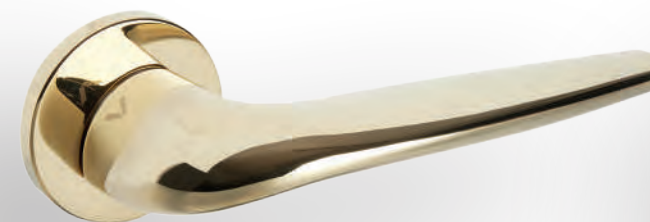
KOD LUCE FINE

CHROM-SATYNA		35-2147	294,31	362
	WK	35-2149	106,50	131
	WB	35-2151	106,50	131
grubość rozety 4 mm	WC	35-2153	222,76	274



KOD LUCE FINE

CHROM		35-2146	294,31	362
	WK	35-2148	106,50	131
	WB	35-2150	106,50	131
grubość rozety 4 mm	WC	35-2152	222,76	274



KOD JULIA FIT

ZŁOTY PVD		49-0168	234,96	289
	WK	49-0172	64,23	79
KLASA 4	WB	49-0173	64,23	79
grubość rozety 6 mm	WC	49-0174	97,56	120



		KOD		CASCADA FIT	
CHROM		49-0244	221,95	273	
		WK	49-0114	58,54	72
		WB	49-0115	58,54	72
		WC	49-0116	80,49	99
grubość rozety 6 mm					



		KOD		CASCADA FIT	
CZARNY		49-0243	221,95	273	
		WK	49-0120	64,23	79
		WB	49-0121	64,23	79
		WC	49-0122	86,99	107
grubość rozety 6 mm					



		KOD		CASCADA FIT	
ZŁOTY PVD		49-0298	241,46	297	
		WK	49-0172	64,23	79
		WB	49-0173	64,23	79
		WC	49-0174	97,56	120
grubość rozety 6 mm					



		KOD		FADO FIT	
CUERO		49-0216	234,96	289	
		WK	49-0217	64,23	79
		WB	49-0218	64,23	79
		WC	49-0219	97,56	120
grubość rozety 6 mm					



		KOD		FADO FIT	
ZŁOTY PVD		49-0215	234,96	289	
		WK	49-0172	64,23	79
		WB	49-0173	64,23	79
		WC	49-0174	97,56	120
grubość rozety 6 mm					



		KOD		FADO FIT	
CHROM		49-0214	234,96	289	
		WK	49-0114	58,54	72
		WB	49-0115	58,54	72
		WC	49-0116	80,49	99
grubość rozety 6 mm					



		KOD		JULIA FIT	
ZŁOTY-SATYNA		49-0302	234,96	289	
		WK	49-0313	64,23	79
		WB	49-0314	64,23	79
		WC	49-0315	97,56	120
grubość rozety 6 mm					



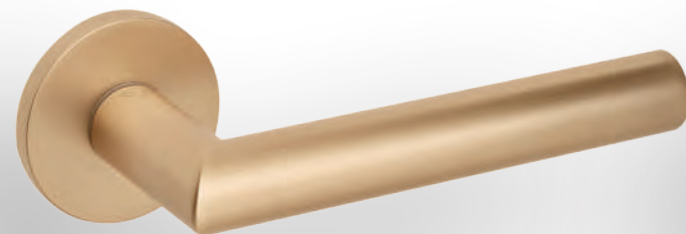
		KOD		JULIA	
CHROM		49-0007	200,81	247	
		WK	49-0014	52,03	64
		WB	49-0015	52,03	64
		WC	49-0016	75,61	93



		KOD		JULIA FIT	
MIEDŹ-SATYNA		49-0305	234,96	289	
		WK	49-0316	64,23	79
		WB	49-0317	64,23	79
		WC	49-0318	97,56	120
grubość rozety 6 mm					



VINCI FIT



NOWOŚĆ

ZŁOTY-SATYNA



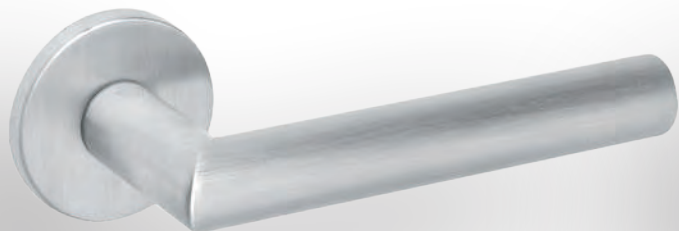
KLASA 4

grubość rozety 6 mm

KOD

VINCI FIT

	49-0419	157,72	194
WK	49-0313	64,23	79
WB	49-0314	64,23	79
WC	49-0315	97,56	120



NOWOŚĆ

CHROM SZCZOTKOWANY



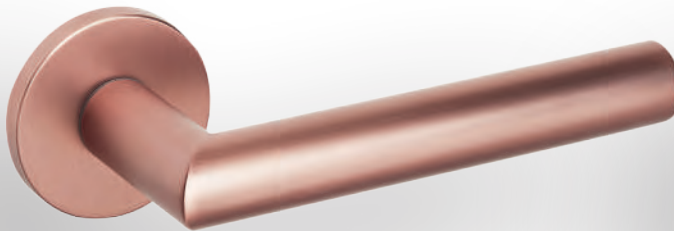
KLASA 4

grubość rozety 6 mm

KOD

VINCI FIT

	49-0417	141,46	174
WK	49-0425	58,54	72
WB	49-0426	58,54	72
WC	49-0427	80,49	99



NOWOŚĆ

MIEDŹ-SATYNA



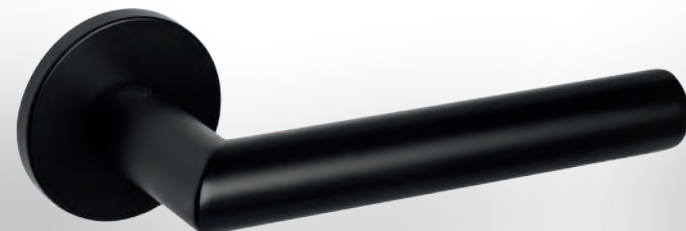
KLASA 4

grubość rozety 6 mm

KOD

VINCI FIT

	49-0421	152,03	187
WK	49-0316	64,23	79
WB	49-0317	64,23	79
WC	49-0318	97,56	120



NOWOŚĆ

CZARNY



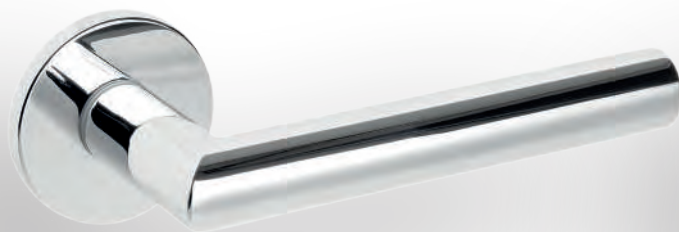
KLASA 4

grubość rozety 6 mm

KOD

VINCI FIT

	49-0420	147,15	181
WK	49-0120	64,23	79
WB	49-0121	64,23	79
WC	49-0122	86,99	107



NOWOŚĆ

CHROM



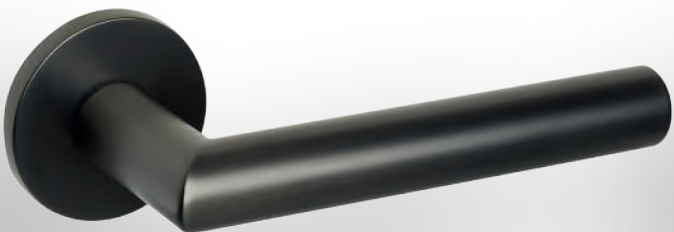
KLASA 4

grubość rozety 6 mm

KOD

VINCI FIT

	49-0416	141,46	174
WK	49-0114	58,54	72
WB	49-0115	58,54	72
WC	49-0116	80,49	99



NOWOŚĆ

ANTRACYT



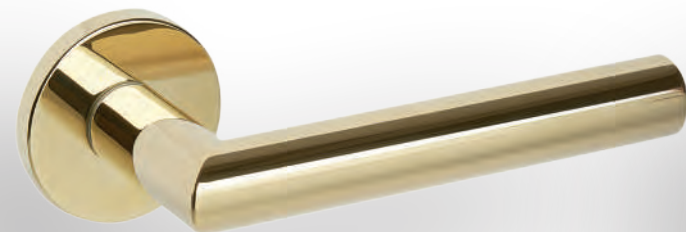
KLASA 4

grubość rozety 6 mm

KOD

VINCI FIT

	49-0422	147,15	181
WK	49-0428	64,23	79
WB	49-0429	64,23	79
WC	49-0430	86,99	107



NOWOŚĆ

ZŁOTY PVD



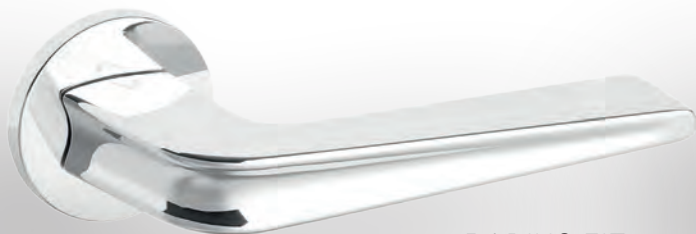
KLASA 4

grubość rozety 6 mm

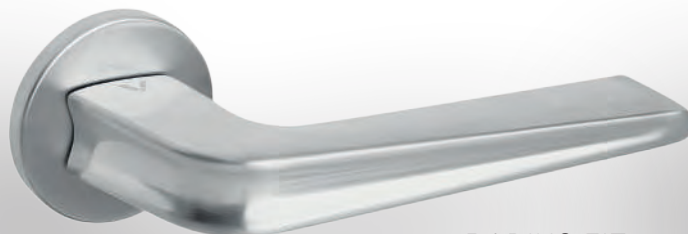
KOD

VINCI FIT

	49-0418	157,72	194
WK	49-0172	64,23	79
WB	49-0173	64,23	79
WC	49-0174	97,56	120



	KOD	RADIUS FIT	
CHROM	49-0131	235,77	290
	WK 49-0114	58,54	72
KLASA 4	WB 49-0115	58,54	72
grubość rozety 6 mm	WC 49-0116	80,49	99



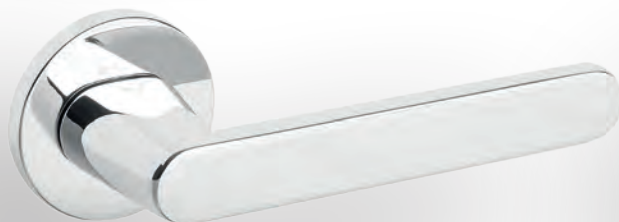
	KOD	RADIUS FIT	
CHROM-SATYNA	49-0132	235,77	290
	WK 49-0117	58,54	72
KLASA 4	WB 49-0118	58,54	72
grubość rozety 6 mm	WC 49-0119	80,49	99



	KOD	PILAR II	
CHROM	49-0041	164,23	202
	WK 49-0014	52,03	64
	WB 49-0015	52,03	64
	WC 49-0016	75,61	93



	KOD	NESH FIT	
BIAŁY	49-0127	200,81	247
	WK 49-0123	64,23	79
KLASA 4	WB 49-0124	64,23	79
grubość rozety 6 mm	WC 49-0125	86,99	107



	KOD	NESH FIT	
CHROM	49-0126	191,06	235
	WK 49-0114	58,54	72
KLASA 4	WB 49-0115	58,54	72
grubość rozety 6 mm	WC 49-0116	80,49	99



	KOD	NESH FIT	
CZARNY	49-0128	200,81	247
	WK 49-0120	64,23	79
KLASA 4	WB 49-0121	64,23	79
grubość rozety 6 mm	WC 49-0122	86,99	107



	KOD	PETRA	
CHROM	10-1970	200,81	247
	WK 10-1978	50,41	62
KLASA 4	WB 10-1979	50,41	62
grubość rozety 6 mm	WC 10-1980	100,00	123



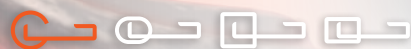
	KOD	PETRA	
CHROM-SATYNA	10-1969	169,92	209
	WK 10-1981	50,41	62
KLASA 4	WB 10-1982	50,41	62
grubość rozety 6 mm	WC 10-1983	100,00	123



	KOD	PETRA BIC	
CHROM/CHROM-SATYNA	10-1971	193,50	238
	WK 10-1978	50,41	62
KLASA 4	WB 10-1979	50,41	62
grubość rozety 6 mm	WC 10-1980	100,00	123



MALAGA



		KOD	LARA	
ANTYCZNY ZŁOTY/PORCELANA		10-1152	385,37	474
	WK	10-1209	77,24	95
	WB	10-1208	77,24	95
	WC	10-1210	112,20	138



		KOD	MALAGA	
PATYNA		10-1161	169,92	209
	WK	10-1077	77,24	95
	WB	10-0813	77,24	95
	WC	10-0811	112,20	138



		KOD	MALAGA	
ZŁOTY		10-1162	163,41	201
	WK	10-0815	77,24	95
	WB	10-0816	77,24	95
	WC	10-1217	112,20	138



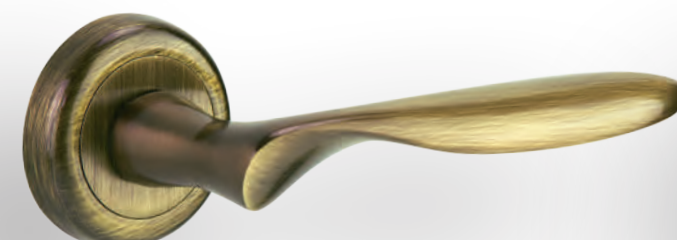
		KOD	MALAGA	
ANTYCZNY SREBRNY		10-1159	282,93	348
	WK	10-1206	77,24	95
	WB	10-1207	77,24	95
	WC	10-1070	112,20	138



		KOD	VENERA	
NIKIEL-SATYNA		10-0582	278,05	342
	WK	10-1199	77,24	95
	WB	10-0795	77,24	95
	WC	10-1200	112,20	138



		KOD	VENERA	
CHROM		10-0571	278,05	342
	WK	10-1193	77,24	95
	WB	10-0792	77,24	95
	WC	10-1194	112,20	138



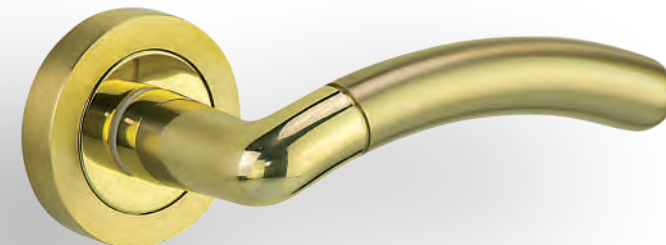
		KOD	VENERA	
PATYNA		10-0584	223,58	275
	WK	10-1049	77,24	95
	WB	10-0796	77,24	95
	WC	10-1201	112,20	138



		KOD		TANGA	
CHROM/CHROM-SATYNA		10-1181	300,00	369	
■	WK	10-1213	77,24	95	
	WB	10-0809	77,24	95	
	WC	10-1214	112,20	138	



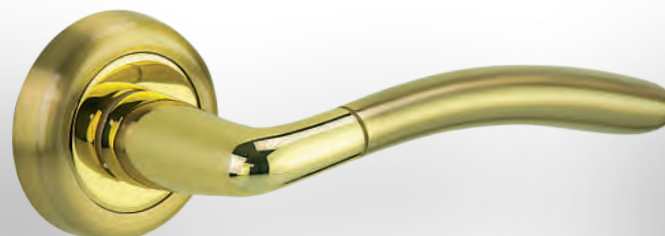
		KOD		KAMILLA	
CHROM/CHROM-SATYNA		10-1143	247,15	304	
■	WK	10-1213	77,24	95	
	WB	10-0809	77,24	95	
	WC	10-1214	112,20	138	



		KOD		KAMILLA	
ZŁOTY/ZŁOTY-SATYNA		10-1144	217,89	268	
■	WK	10-1215	77,24	95	
	WB	10-0817	77,24	95	
	WC	10-1216	112,20	138	



		KOD		LIDIA	
CHROM/CHROM-SATYNA		10-1153	353,66	435	
■	WK	10-1213	77,24	95	
	WB	10-0809	77,24	95	
	WC	10-1214	112,20	138	



		KOD		LADY	
ZŁOTY/ZŁOTY-SATYNA		10-1146	223,58	275	
■	WK	10-1055	77,24	95	
	WB	10-0799	77,24	95	
	WC	10-1057	112,20	138	



		KOD		LADY	
CHROM/CHROM-SATYNA		10-1145	239,02	294	
■	WK	10-1195	77,24	95	
	WB	10-0793	77,24	95	
	WC	10-1196	112,20	138	



		KOD		LIDIA	
ZŁOTY/ZŁOTY-SATYNA		10-1154	353,66	435	
■	WK	10-1215	77,24	95	
	WB	10-0817	77,24	95	
	WC	10-1216	112,20	138	



		KOD		ERIKA-BIC	
CHROM/CHROM-SATYNA		10-1114	262,60	323	
■	WK	10-1213	77,24	95	
	WB	10-0809	77,24	95	
	WC	10-1214	112,20	138	



		KOD		ERIKA-BIC	
ZŁOTY/ZŁOTY-SATYNA		10-1115	231,71	285	
■	WK	10-1215	77,24	95	
	WB	10-0817	77,24	95	
	WC	10-1216	112,20	138	

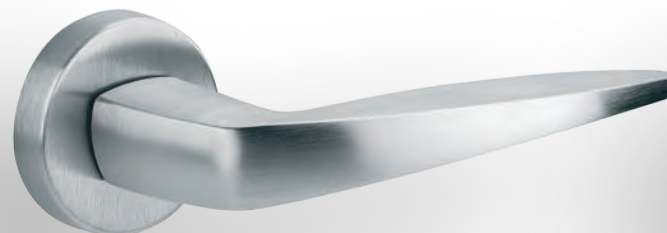
VIRGO



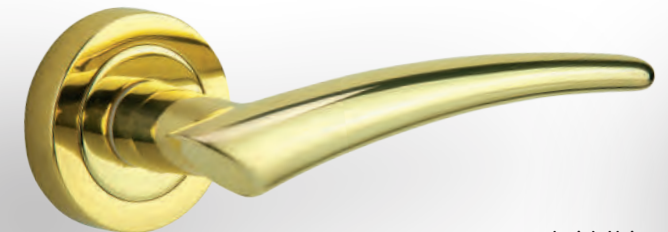
		KOD		LAMIA	
CHROM		10-1148	247,15	304	
	WK	10-1211	77,24	95	
	WB	10-0808	77,24	95	
	WC	10-1212	112,20	138	



		KOD		VIRGO	
CHROM		10-1960	217,89	268	
	WK	10-1978	50,41	62	
	WB	10-1979	50,41	62	
	WC	10-1980	100,00	123	



		KOD		VIRGO	
CHROM-SATYNA		10-1961	193,50	238	
	WK	10-1981	50,41	62	
	WB	10-1982	50,41	62	
	WC	10-1983	100,00	123	



		KOD		LAMIA	
ZŁOTY		10-1151	195,93	241	
	WK	10-0815	77,24	95	
	WB	10-0816	77,24	95	
	WC	10-1217	112,20	138	



		KOD		HEAVY	
CHROM-SATYNA		10-1966	209,76	258	
	WK	10-1981	50,41	62	
	WB	10-1982	50,41	62	
	WC	10-1983	100,00	123	



		KOD		HEAVY	
CHROM		10-1965	239,02	294	
	WK	10-1978	50,41	62	
	WB	10-1979	50,41	62	
	WC	10-1980	100,00	123	



		KOD		ARIA	
CHROM-SATYNA		10-1962	194,31	239	
	WK	10-1981	50,41	62	
	WB	10-1982	50,41	62	
	WC	10-1983	100,00	123	



		KOD		ERIKA	
PATYNA		10-1119	178,86	220	
	WK	10-1077	77,24	95	
	WB	10-0813	77,24	95	
	WC	10-0811	112,20	138	



		KOD		ERIKA	
CHROM-SATYNA		10-1116	205,69	253	
	WK	10-1047	77,24	95	
	WB	10-0810	77,24	95	
	WC	10-1050	112,20	138	



		KOD		ERIKA	
ZŁOTY-SATYNA		10-1120	178,86	220	
	WK	10-1048	77,24	95	
	WB	10-0818	77,24	95	
	WC	10-1051	112,20	138	



		KOD		GAUDEL	
NIKIEL-SATYNA		10-1134	243,90	300	
	WK	10-1199	77,24	95	
	WB	10-0795	77,24	95	
	WC	10-1200	112,20	138	



		KOD		GAUDEL	
PATYNA		10-1135	204,88	252	
	WK	10-1049	77,24	95	
	WB	10-0796	77,24	95	
	WC	10-1201	112,20	138	



		KOD		GAUDEL	
CHROM-SATYNA		10-1131	237,40	292	
	WK	10-1191	77,24	95	
	WB	10-0794	77,24	95	
	WC	10-1192	112,20	138	



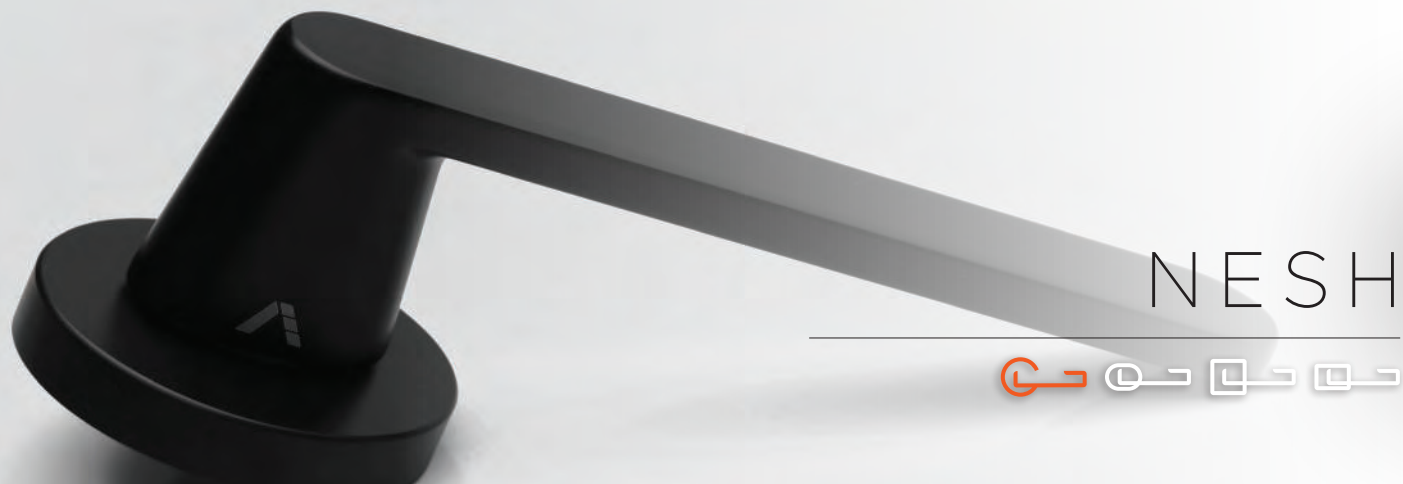
		KOD		ONDA	
PATYNA		10-1042	169,92	209	
	WK	10-1049	77,24	95	
	WB	10-0796	77,24	95	
	WC	10-1201	112,20	138	



		KOD		ONDA	
NIKIEL-SATYNA		10-0561	209,76	258	
	WK	10-1199	77,24	95	
	WB	10-0795	77,24	95	
	WC	10-1200	112,20	138	



		KOD		ONDA	
ZŁOTY-SATYNA		10-0562	169,92	209	
	WK	10-1202	77,24	95	
	WB	10-0798	77,24	95	
	WC	10-1203	112,20	138	



NESH



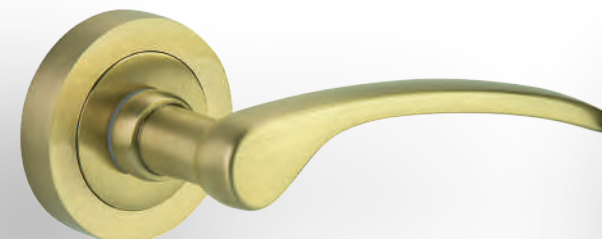
		KOD		EWA	
NIKIEL-SATYNA		10-1128	200,00	246	
	WK	10-1103	77,24		95
	WB	10-0812	77,24		95
	WC	10-1104	112,20		138



		KOD		MIRIAM	
ZŁOTY		10-0552	138,21	170	
	WK	10-0815	77,24		95
	WB	10-0816	77,24		95
	WC	10-1217	112,20		138



		KOD		CLASSIC	
ZŁOTY		10-1102	150,41	185	
	WK	10-0815	77,24		95
	WB	10-0816	77,24		95
	WC	10-1217	112,20		138



		KOD		EWA	
ZŁOTY-SATYNA		10-1035	145,53	179	
	WK	10-1048	77,24		95
	WB	10-0818	77,24		95
	WC	10-1051	112,20		138



		KOD		MIRIAM	
PATYNA		10-0551	138,21	170	
	WK	10-1077	77,24		95
	WB	10-0813	77,24		95
	WC	10-0811	112,20		138



		KOD		CLASSIC	
PATYNA		10-1100	150,41	185	
	WK	10-1077	77,24		95
	WB	10-0813	77,24		95
	WC	10-0811	112,20		138



		KOD		EWA	
PATYNA		10-1129	145,53	179	
	WK	10-1077	77,24		95
	WB	10-0813	77,24		95
	WC	10-0811	112,20		138



		KOD		EWA	
CHROM-SATYNA		10-1034	195,93	241	
	WK	10-1047	77,24	95	
	WB	10-0810	77,24	95	
	WC	10-1050	112,20	138	



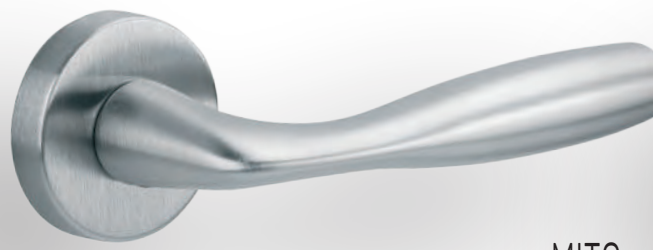
		KOD		CLARA	
NIKIEL-SATYNA		10-1089	200,00	246	
	WK	10-1103	77,24	95	
	WB	10-0812	77,24	95	
	WC	10-1104	112,20	138	



		KOD		CLARA	
CHROM-SATYNA		10-1087	195,93	241	
	WK	10-1047	77,24	95	
	WB	10-0810	77,24	95	
	WC	10-1050	112,20	138	



		KOD		TALIA	
CHROM/CHROM-SATYNA		10-1179	217,89	268	
	WK	10-1195	77,24	95	
	WB	10-0793	77,24	95	
	WC	10-1196	112,20	138	



		KOD		MITO	
CHROM-SATYNA		10-1968	178,86	220	
	WK	10-1981	50,41	62	
	WB	10-1982	50,41	62	
	WC	10-1983	100,00	123	



		KOD		MITO	
CHROM		10-1967	200,81	247	
	WK	10-1978	50,41	62	
	WB	10-1979	50,41	62	
	WC	10-1980	100,00	123	



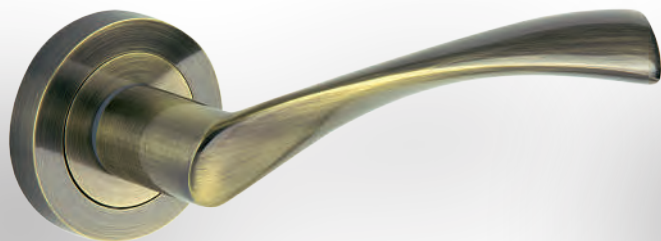
		KOD		NESH	
CHROM-SATYNA		49-0031	144,72	178	
	WK	49-0032	52,03	64	
	WB	49-0033	52,03	64	
	WC	49-0034	75,61	93	



		KOD		NESH	
CZARNY		49-0043	147,97	182	
	WK	49-0051	55,28	68	
	WB	49-0052	55,28	68	
	WC	49-0053	82,11	101	



		KOD		NESH	
CHROM		49-0030	144,72	178	
	WK	49-0014	52,03	64	
	WB	49-0015	52,03	64	
	WC	49-0016	75,61	93	



		SLICK	
	KOD		
MOSIĄDZ ANTYCZNY	39-0007	70,73	87
	WK 39-0012	31,71	39
	WB 39-0013	31,71	39
	WC 39-0014	35,77	44



		SLICK	
	KOD		
NIKIEL-SATYNA	39-0008	70,73	87
	WK 39-0016	31,71	39
	WB 39-0017	31,71	39
	WC 39-0015	35,77	44



ZŁOTY PVD



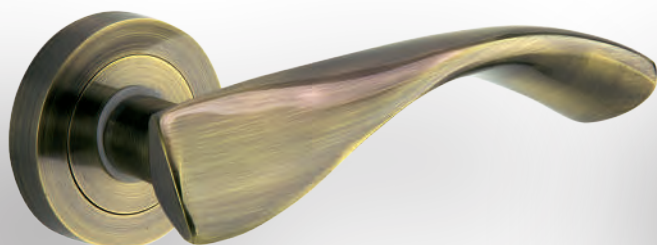
STAŁA

RUCHOMA LEWA LUB PRAWA

grubość rozety 6 mm

GAŁKA FIT OKRĄGŁA

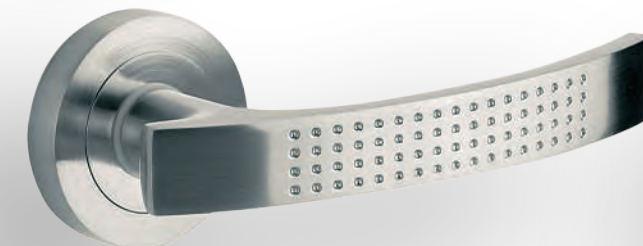
		KOD	
	S 49-0367	127,64	157*
	P 49-0369	127,64	157*
	L 49-0370	127,64	157*
	WK 49-0172	64,23	79
	WB 49-0173	64,23	79
	WC 49-0174	97,56	120



		BETTI	
	KOD		
MOSIĄDZ ANTYCZNY	39-0082	70,73	87
	WK 39-0012	31,71	39
	WB 39-0013	31,71	39
	WC 39-0014	35,77	44



		BETTI	
	KOD		
NIKIEL-SATYNA	39-0083	70,73	87
	WK 39-0016	31,71	39
	WB 39-0017	31,71	39
	WC 39-0015	35,77	44



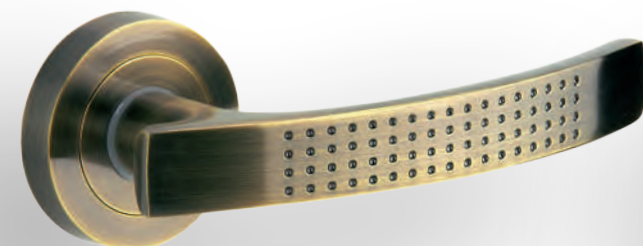
		DOTTY	
	KOD		
NIKIEL-SATYNA	39-0010	73,17	90
	WK 39-0016	31,71	39
	WB 39-0017	31,71	39
	WC 39-0015	35,77	44



		MEGAN	
	KOD		
MOSIĄDZ ANTYCZNY	39-0084	70,73	87
	WK 39-0012	31,71	39
	WB 39-0013	31,71	39
	WC 39-0014	35,77	44



		MEGAN	
	KOD		
NIKIEL-SATYNA	39-0085	70,73	87
	WK 39-0016	31,71	39
	WB 39-0017	31,71	39
	WC 39-0015	35,77	44



		DOTTY	
	KOD		
MOSIĄDZ ANTYCZNY	39-0009	73,17	90
	WK 39-0012	31,71	39
	WB 39-0013	31,71	39
	WC 39-0014	35,77	44



CHROM-SATYNA



STAŁA

RUCHOMA LEWA LUB PRAWA

grubość rozety 6 mm

GAŁKA FIT OKRĄGŁA

KOD			
S 49-0363	127,64	157*	
P 49-0231	127,64	157*	
L 49-0221	127,64	157*	
WK ⊙ 49-0117	58,54	72	
WB ⊙ 49-0118	58,54	72	
WC ⊖ 49-0119	80,49	99	



CZARNY



STAŁA

RUCHOMA LEWA LUB PRAWA

grubość rozety 6 mm

GAŁKA FIT OKRĄGŁA

KOD			
S 49-0361	127,64	157*	
P 49-0233	127,64	157*	
L 49-0222	127,64	157*	
WK ⊙ 49-0120	64,23	79	
WB ⊙ 49-0121	64,23	79	
WC ⊖ 49-0122	86,99	107	



CHROM



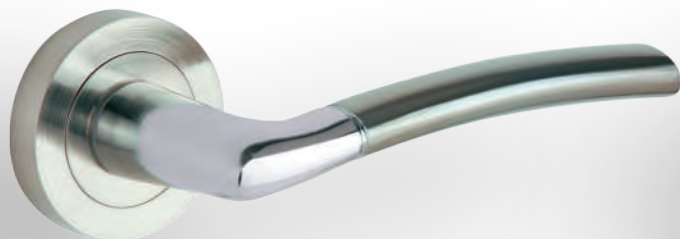
STAŁA

RUCHOMA LEWA LUB PRAWA

grubość rozety 6 mm

GAŁKA FIT OKRĄGŁA

KOD			
S 49-0362	127,64	157*	
P 49-0232	127,64	157*	
L 49-0220	127,64	157*	
WK ⊙ 49-0114	58,54	72	
WB ⊙ 49-0115	58,54	72	
WC ⊖ 49-0116	80,49	99	



NIKIEL-SATYNA/CHROM



LARGO

KOD			
⊕ 39-0073	56,91	70	
WK ⊙ 39-0016	31,71	39	
WB ⊙ 39-0017	31,71	39	
WC ⊖ 39-0015	35,77	44	



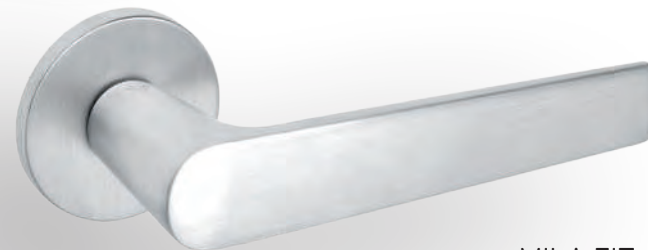
NOWOŚĆ

CZARNY



MILA FIT

KOD			
⊕ 49-0403	112,20	138	
WK ⊙ 49-0120	64,23	79	
WB ⊙ 49-0121	64,23	79	
WC ⊖ 49-0122	86,99	107	



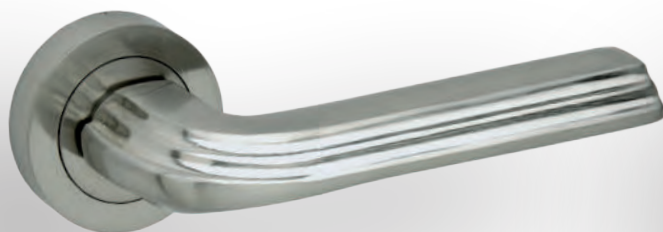
NOWOŚĆ

CHROM SZCZOTKOWANY



MILA FIT

KOD			
⊕ 49-0405	108,13	133	
WK ⊙ 49-0425	58,54	72	
WB ⊙ 49-0426	58,54	72	
WC ⊖ 49-0427	80,49	99	



NIKIEL-SATYNA



ATENA

KOD			
⊕ 39-0239	70,73	87	
WK ⊙ 39-0016	31,71	39	
WB ⊙ 39-0017	31,71	39	
WC ⊖ 39-0015	35,77	44	



NOWOŚĆ

ANTRACYT



MILA FIT

KOD			
⊕ 49-0404	112,20	138	
WK ⊙ 49-0428	64,23	79	
WB ⊙ 49-0429	64,23	79	
WC ⊖ 49-0430	86,99	107	



NOWOŚĆ

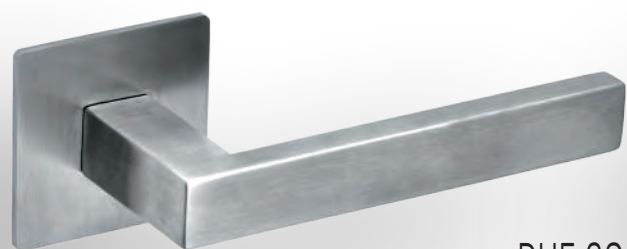
CZARNY







YOKO FIT





KOD			
⊕ 49-0333	104,88	129	
WK ⊙ 49-0120	64,23	79	
WB ⊙ 49-0121	64,23	79	
WC ⊖ 49-0122	86,99	107	

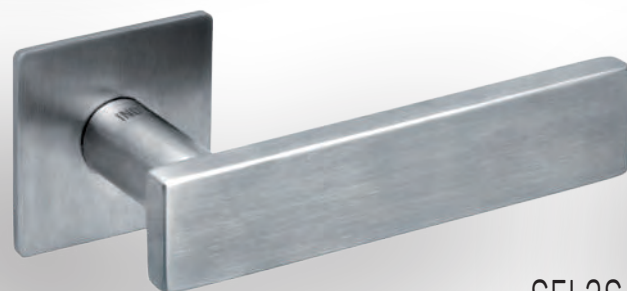
SEI 3S







		KOD		DUE 3S	
STAL NIERDZEWNA		30-0397	100,00	123	
	WK 	30-0401	47,97	59	
	WB 	30-0402	47,97	59	
	WC 	30-0403	70,73	87	
grubość rozety 3 mm					







		KOD		UNO 3S	
STAL NIERDZEWNA		30-0394	91,06	112	
	WK 	30-0398	41,46	51	
	WB 	30-0399	41,46	51	
	WC 	30-0400	67,48	83	
grubość rozety 3 mm					





		KOD		SEI 3S	
STAL NIERDZEWNA		30-0396	104,88	129	
	WK 	30-0401	47,97	59	
	WB 	30-0402	47,97	59	
	WC 	30-0403	70,73	87	
grubość rozety 3 mm					



		KOD		TRE 3S	
STAL NIERDZEWNA		30-0395	96,75	119	
	WK 	30-0398	41,46	51	
	WB 	30-0399	41,46	51	
	WC 	30-0400	67,48	83	
grubość rozety 3 mm					



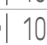


ERIKA
PATYNA

		KOD			
WK		10-0219	195,93	241	
WB		10-0221	195,93	241	
WC		10-0220	255,28	314	



MIRIAM
PATYNA

		KOD			
WK		10-0762	139,84	172	
WB		10-0764	139,84	172	
WC		10-0763	199,19	245	



CLASSIC
PATYNA

KOD			
WK ◦	10-0105	172,36	212
WB ◦	10-0107	172,36	212
WC ◡	10-0106	231,71	285



MALAGA
PATYNA

KOD			
WK ◦	10-0412	186,99	230
WB ◦	10-0414	186,99	230
WC ◡	10-0413	243,90	300



**GAŁKA BRAMOWA
STAŁA**

CZARNY

*CENA ZA 1 SZTUKĘ

KOD			
	46-0029	58,54	72



EWA
PATYNA

KOD			
WK ◦	10-0271	147,15	181
WB ◦	10-0273	147,15	181
WC ◡	10-0272	205,69	253



SLICK
MOSIĄDZ ANTYCZNY

KOD			
WK ◦	39-0037	77,24	95
WB ◦	39-0038	77,24	95
WC ◡	39-0039	88,62	109



SLICK
NIKIEL-SATYNA

KOD			
WK ◦	39-0040	77,24	95
WB ◦	39-0041	77,24	95
WC ◡	39-0042	88,62	109



MIRIAM
ZŁOTY

KOD			
WK ◦	10-0765	139,84	172
WB ◦	10-0767	139,84	172
WC ◡	10-0766	199,19	245



MEGAN
MOSIĄDZ ANTYCZNY

KOD			
WK ◦	39-0096	74,80	92
WB ◦	39-0098	74,80	92
WC ◡	39-0097	79,67	98



MEGAN
NIKIEL-SATYNA

KOD			
WK ◦	39-0123	74,80	92
WB ◦	39-0124	74,80	92
WC ◡	39-0125	79,67	98



DORIS
NIKIEL-SATYNA



KOD			
WK	o	39-0117	75,61 93
WB	o	39-0118	75,61 93
WC	o	39-0119	88,62 109



LARGO
NIKIEL-SATYNA / CHROM



KOD			
WK	o	39-0070	65,85 81
WB	o	39-0071	65,85 81
WC	o	39-0072	75,61 93



LARGO
MOSIĄDZ ANTYCZNY



KOD			
WK	o	39-0183	65,85 81
WB	o	39-0184	65,85 81
WC	o	39-0185	75,61 93



BELIA
NIKIEL-SATYNA



KOD			
WK	o	39-0120	75,61 93
WB	o	39-0121	75,61 93
WC	o	39-0122	88,62 109



ATENA
NIKIEL-SATYNA



KOD			
WK	o	39-0186	74,80 92
WB	o	39-0187	74,80 92
WC	o	39-0188	79,67 98



ATENA
MOSIĄDZ ANTYCZNY



KOD			
WK	o	39-0189	74,80 92
WB	o	39-0190	74,80 92
WC	o	39-0191	79,67 98



FLIP
NIKIEL-SATYNA



KOD			
WK	o	39-0126	75,61 93
WB	o	39-0127	75,61 93
WC	o	39-0128	88,62 109



DOTTY
NIKIEL-SATYNA



KOD			
WK	o	39-0004	75,61 93
WB	o	39-0002	75,61 93
WC	o	39-0006	88,62 109



ECONO Q
BIAŁY



KOD			
WK	o	16-0156	50,41 62
WB	o	16-0158	50,41 62
WCL	o	16-0168	63,41 78
WCP	o	16-0157	63,41 78



ECONO K*

BIAŁY



DOSTĘPNY ROZSTAW: 72/90*

KOD			
WK	◦ 16-0055	32,52	40
WB	◦ 16-0057	32,52	40
WC	◡ 16-0056	36,59	45



ECONO K*

SREBRNY MALOWANY



DOSTĘPNY ROZSTAW: 72/90*

KOD			
WK	◦ 16-0061	36,59	45
WB	◦ 16-0063	36,59	45
WC	◡ 16-0062	45,53	56



ECONO K

BIAŁY



KOD			
WK	◦ 16-0042	25,20	31
WB	◦ 16-0067	9,76	12
WB	◦ 16-0069	9,76	12
WC	◡ 16-0068	13,82	17



BRĄZOWY



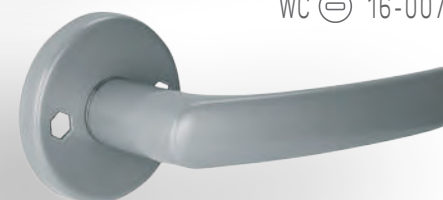
KOD			
WK	◦ 16-0077	25,20	31
WB	◦ 16-0071	9,76	12
WB	◦ 16-0070	9,76	12
WC	◡ 16-0072	13,82	17



ZŁOTY MALOWANY



KOD			
WK	◦ 16-0076	26,83	33
WB	◦ 16-0079	11,38	14
WB	◦ 16-0075	11,38	14
WC	◡ 16-0074	15,45	19



SREBRNY MALOWANY



KOD			
WK	◦ 16-0078	26,83	33
WB	◦ 16-0081	11,38	14
WB	◦ 16-0073	11,38	14
WC	◡ 16-0080	15,45	19



ECONO K*

BRĄZOWY



DOSTĘPNY ROZSTAW: 72/90*

KOD			
WK	◦ 16-0060	32,52	40
WB	◦ 16-0059	32,52	40
WC	◡ 16-0058	36,59	45



ECONO K*

ZŁOTY MALOWANY



DOSTĘPNY ROZSTAW: 72/90*

KOD			
WK	◦ 16-0064	36,59	45
WB	◦ 16-0066	36,59	45
WC	◡ 16-0065	45,53	56



ECONO Q

CZARNY



KOD			
WK	◦ 16-0159	50,41	62
WB	◦ 16-0161	50,41	62
WCL	◡ 16-0170	63,41	78
WCP	◡ 16-0160	63,41	78



ECONO Q

SREBRNY MALOWANY



KOD			
WK	◦ 16-0162	50,41	62
WB	◦ 16-0164	50,41	62
WCL	◡ 16-0171	63,41	78
WCP	◡ 16-0163	63,41	78



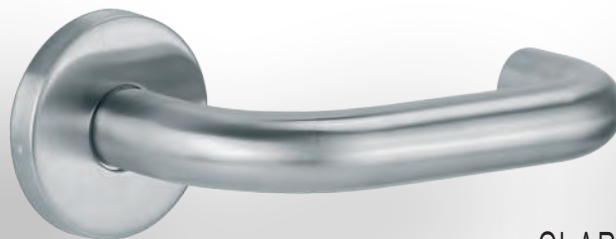
AISI 304



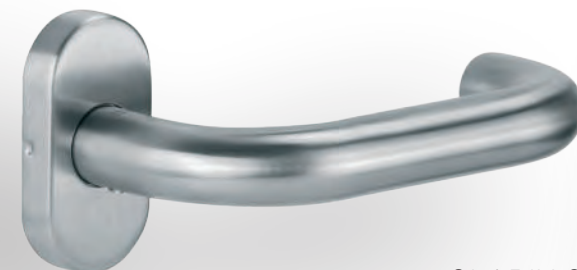
www.itb.pl



PN-EN 1906-2012



		KOD		OLARIX	
STAL NIERDZEWNA		30-0358	97,56	120	
KLASA 4	WK	30-0005	12,20	15	
	WB	30-0370	12,20	15	
	WC	30-0007	42,28	52	
	BO	30-0294	12,20	15	
grubość rozety 8 mm					



		KOD		OLARIX OVAL	
KOMPLET KLAMKA + ROZETA		30-0249	69,11	85	
STAL NIERDZEWNA		30-0105	14,63	18	
DODATKOWA ROZETA					



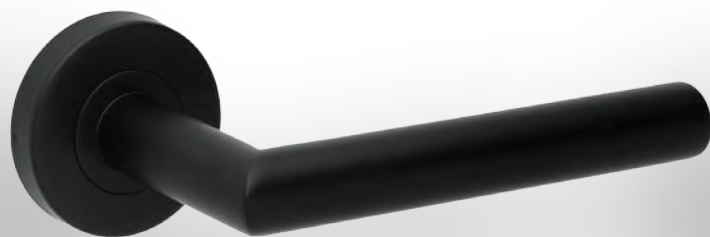
		KOD		OLARIX	
STAL NIERDZEWNA		30-0001	51,22	63	
KLASA 3	WK	30-0005	12,20	15	
	WB	30-0006	12,20	15	
	WC	30-0007	42,28	52	
	BO	30-0294	12,20	15	



		KOD		OLARIX PRO	
STAL NIERDZEWNA		30-0310	59,35	73	
KLASA 3	WK	30-0005	12,20	15	
	WB	30-0006	12,20	15	
	WC	30-0007	42,28	52	
	BO	30-0294	12,20	15	
MUFY W STANDARDZIE					



		KOD		INVESTA	
STAL NIERDZEWNA		30-0469	77,24	95	
KLASA 3	WK	30-0005	12,20	15	
	WB	30-0006	12,20	15	
	WC	30-0007	42,28	52	
	BO	30-0294	12,20	15	



		KOD		NOVANTA	
CZARNY		30-0404	69,11	85	
KLASA 3	WK	30-0433	19,51	24	
	WB	30-0406	19,51	24	
	WC	30-0405	50,41	62	



		KOD		OLARIX	
CZARNY		30-0389	69,11	85	
KLASA 3	WK	30-0433	19,51	24	
	WB	30-0406	19,51	24	
	WC	30-0405	50,41	62	



		KOD		INVESTA	
CZARNY		30-0470	89,43	110	
KLASA 3	WK	30-0433	19,51	24	
	WB	30-0406	19,51	24	
	WC	30-0405	50,41	62	



OLARIX 72

KLAMKO-KLAMKA WK
KLAMKO-KLAMKA WB
STAL NIERDZEWNA

KOD			
WK ◻	30-0387	105,69	130
WB ◻	30-0148	105,69	130



OLARIX 72

KLAMKO-KLAMKA WC
STAL NIERDZEWNA

KOD		
30-0149	141,46	174



OLARIX 72

KLAMKO-GAŁKA WB STAŁA
STAL NIERDZEWNA

KOD		
L 30-0262	144,72	178
P 30-0263	144,72	178



OLARIX KRÓTKI

KLAMKO-KLAMKA WK
KLAMKO-KLAMKA WB
STAL NIERDZEWNA

KOD			
WK ◻	30-0385	104,07	128
WB ◻	30-0278	104,07	128



OLARIX KRÓTKI

KLAMKO-KLAMKA WC
STAL NIERDZEWNA

KOD		
30-0373	134,15	165



OLARIX KRÓTKI

KLAMKO-GAŁKA WB STAŁA
STAL NIERDZEWNA

KOD		
L 30-0365	135,77	167
P 30-0366	135,77	167



GAŁKA PŁASKA

	INOX	CZARNY
GAŁKA STAŁA INOX	30-0026 52,85 65*	
GAŁKA STAŁA CZARNA	30-0386	57,72 71*
G STAŁA - NOVANTA	106,50 131**	113,01 139**
G STAŁA - OLARIX	106,50 131**	113,01 139**
G STAŁA - INVESTA	129,27 159**	134,96 166**
G STAŁA KLAMKA L	lub	



OLARIX KRÓTKI

KLAMKO-KLAMKA
SZYLD BEZ OTWORU
STAL NIERDZEWNA

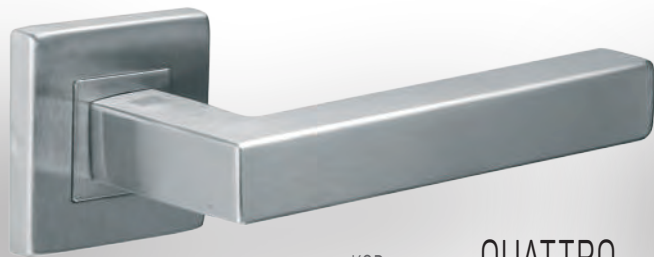
KOD		
30-0318	104,07	128



ODBOJE INOX

STAL NIERDZEWNA

KOD		
PÓŁKULA Ø 44X25	30-0114	23,58 29
WALEC Ø 30X40	30-0111	33,33 41



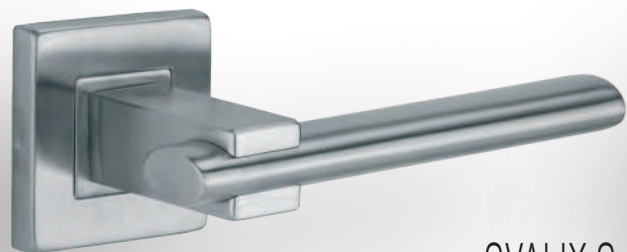
		KOD	QUATTRO	
STAL NIERDZEWNA		30-0116	101,63	125
KLASA 3	WK	30-0086	23,58	29
	WB	30-0087	23,58	29
	WC	30-0122	78,05	96
	BO	30-0295	23,58	29



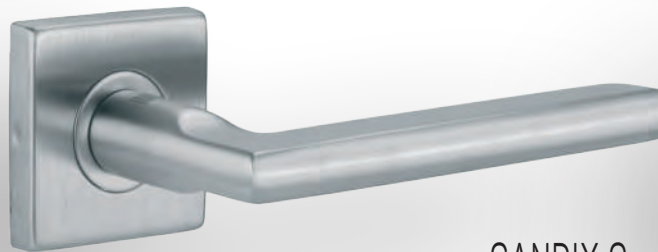
		KOD	QUATTRO SLIM	
STAL NIERDZEWNA		30-0332	97,56	120
KLASA 3	WK	30-0086	23,58	29
	WB	30-0087	23,58	29
	WC	30-0122	78,05	96
	BO	30-0295	23,58	29



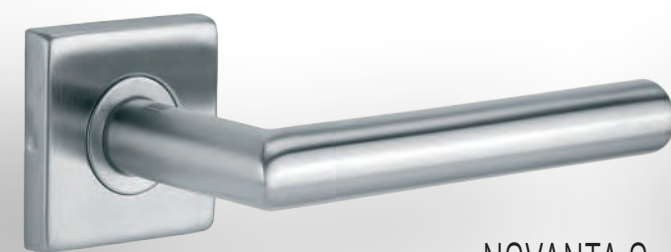
		KOD	QLARD	
STAL NIERDZEWNA		30-0152	105,69	130
KLASA 3	WK	30-0086	23,58	29
	WB	30-0087	23,58	29
	WC	30-0122	78,05	96
	BO	30-0295	23,58	29



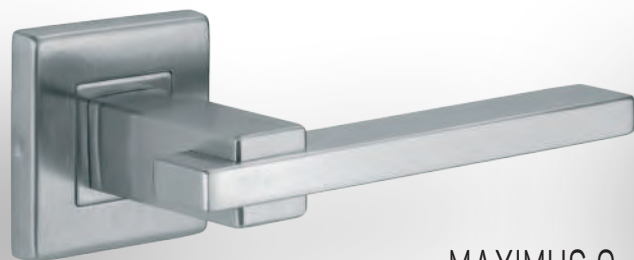
		KOD	OVALIX Q	
STAL NIERDZEWNA		30-0083	105,69	130
KLASA 3	WK	30-0086	23,58	29
	WB	30-0087	23,58	29
	WC	30-0122	78,05	96
	BO	30-0295	23,58	29



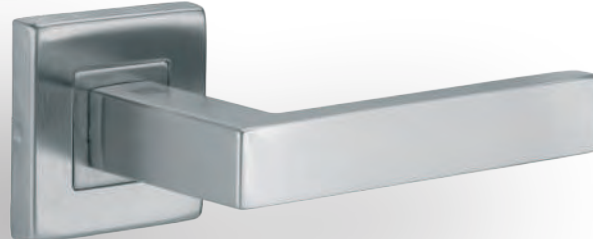
		KOD	CANDIX Q	
STAL NIERDZEWNA		30-0099	97,56	120
KLASA 3	WK	30-0086	23,58	29
	WB	30-0087	23,58	29
	WC	30-0130	75,61	93
	BO	30-0295	23,58	29



		KOD	NOVANTA Q	
STAL NIERDZEWNA		30-0084	71,54	88
KLASA 3	WK	30-0086	23,58	29
	WB	30-0087	23,58	29
	WC	30-0130	75,61	93
	BO	30-0295	23,58	29



		KOD	MAXIMUS Q	
STAL NIERDZEWNA		30-0082	105,69	130
KLASA 3	WK	30-0086	23,58	29
	WB	30-0087	23,58	29
	WC	30-0122	78,05	96
	BO	30-0295	23,58	29



		KOD	TOPAZ	
STAL NIERDZEWNA		30-0375	71,54	88
KLASA 3	WK	30-0086	23,58	29
	WB	30-0087	23,58	29
	WC	30-0122	78,05	96
	BO	30-0295	23,58	29

GAŁKO-KLAMKA**

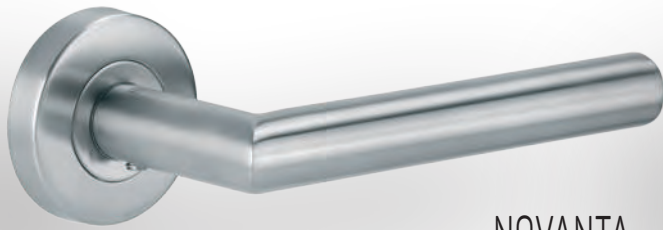


QUATTRO	165,04 / 203
QUATTRO SLIM	160,98 / 198
QLARD	168,29 / 207
OVALIX Q	168,29 / 207
CANDIX Q	160,98 / 198
NOVANTA Q	139,02 / 171
MAXIMUS Q	168,29 / 207
TOPAZ	139,02 / 171



		KOD	GAŁKA QUATTRO	
			STAL NIERDZEWNA	
GAŁKA STAŁA		30-0120	73,98	91*
RUCHOMA PRAWA		30-0160	73,98	91*
RUCHOMA LEWA		30-0159	73,98	91*

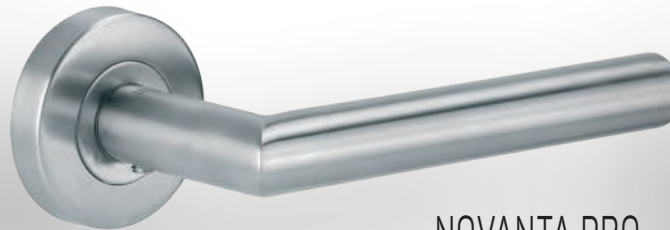
G STAŁA KLAMKA L lub P



		KOD NOVANTA	
STAL NIERDZEWNA		30-0359	97,56 120
	WK	30-0005	12,20 15
	WB	30-0370	12,20 15
	WC	30-0007	42,28 52
	BO	30-0294	12,20 15

KLASA 4

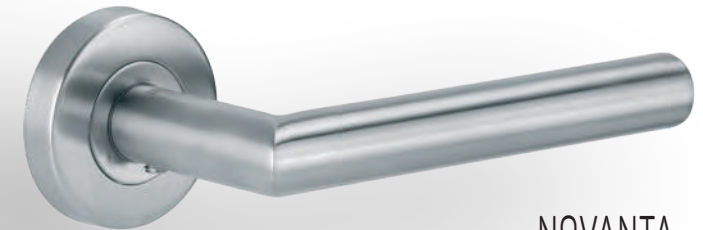
grubość rozety 8 mm



		KOD NOVANTA PRO	
STAL NIERDZEWNA		30-0311	59,35 73
	WK	30-0005	12,20 15
	WB	30-0006	12,20 15
	WC	30-0007	42,28 52
	BO	30-0294	12,20 15

KLASA 3

MUFY W STANDARDZIE



		KOD NOVANTA	
STAL NIERDZEWNA		30-0002	51,22 63
	WK	30-0005	12,20 15
	WB	30-0006	12,20 15
	WC	30-0007	42,28 52
	BO	30-0294	12,20 15

KLASA 3



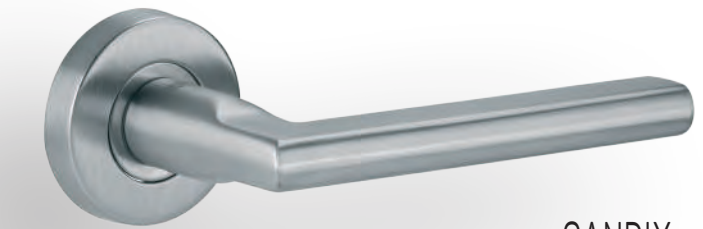
		KOD CAPRIX	
STAL NIERDZEWNA		30-0022	51,22 63
	WK	30-0005	12,20 15
	WB	30-0006	12,20 15
	WC	30-0007	42,28 52
	BO	30-0294	12,20 15

KLASA 3



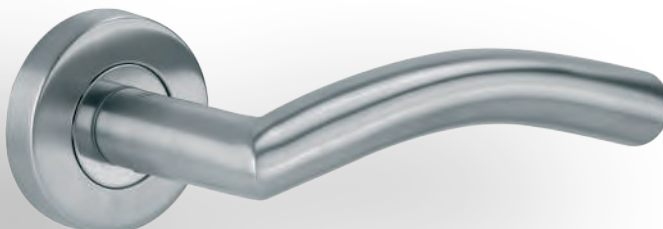
		KOD MAGIX	
STAL NIERDZEWNA		30-0004	54,47 67
	WK	30-0005	12,20 15
	WB	30-0006	12,20 15
	WC	30-0007	42,28 52
	BO	30-0294	12,20 15

KLASA 3



		KOD CANDIX	
STAL NIERDZEWNA		30-0024	82,11 101
	WK	30-0005	12,20 15
	WB	30-0006	12,20 15
	WC	30-0007	42,28 52
	BO	30-0294	12,20 15

KLASA 3



		KOD NERIX	
STAL NIERDZEWNA		30-0003	54,47 67
	WK	30-0005	12,20 15
	WB	30-0006	12,20 15
	WC	30-0007	42,28 52
	BO	30-0294	12,20 15

KLASA 3

GAŁKO-KLAMKA**



NOVANTA	106,50 / 131
CAPRIX	106,50 / 131
MAGIX	106,50 / 131
CANDIX	128,46 / 158
NERIX	106,50 / 131



KOD GAŁKA PŁASKA
STAL NIERDZEWNA

GAŁKA STAŁA	30-0026	52,85	65*
RUCHOMA UNIWERSALNA	30-0371	52,85	65*

G STAŁA KLAMKA L lub P





VIA
NIKIEL VELVET
lub PATYNA VELVET

DOSTĘPNE
72 mm
90 mm
ROZSTAWY

K-K	124,39 / 153
K-P	138,21 / 170
ROZETA	54,47 / 67



unique
spring system

EXIT

CZARNY

I KLASA
antywłamaniowości

III KLASA
antywłamaniowości

DOSTĘPNE
72 mm
92 mm
ROZSTAWY

	KLASA I	KLASA III
K-K	185,37 / 228	230,89 / 284
K-P	185,37 / 228	
ROZETA KRÓTKA	69,11 / 85	152,85 / 188
ROZETA DŁUGA	69,11 / 85	



unique
spring system

NOWOŚĆ

NOVA

INOX

I KLASA
antywłamaniowości

DOSTĘPNE
72 mm
92 mm
ROZSTAWY

	KLASA I
K-K	185,37 / 228
ROZETA KRÓTKA	73,17 / 90



BELVIA
NIKIEL VELVET
lub PATYNA VELVET

DOSTĘPNE
72 mm
90 mm
ROZSTAWY

K-K	124,39 / 153
ROZETA	54,47 / 67



unique
spring system

EXIT

INOX lub PATYNA

I KLASA
antywłamaniowości

III KLASA
antywłamaniowości

DOSTĘPNE
72 mm
92 mm
ROZSTAWY

	KLASA I	KLASA III
K-K	185,37 / 228	230,89 / 284
K-P	185,37 / 228	230,89 / 284
ROZETA KRÓTKA	69,11 / 85	152,85 / 188
ROZETA DŁUGA	69,11 / 85	152,85 / 188



unique
spring system

NOWOŚĆ

NOVA

CZARNY

II KLASA
antywłamaniowości

DOSTĘPNE
72 mm
92 mm
ROZSTAWY

	KLASA II
K-K	208,13 / 256
ROZETA KRÓTKA	85,37 / 105

unique
spring system



NOWOŚĆ NOVA

CZARNY

I KLASA
antywlamaniowości



	KLASA I
K-K	185,37 / 228
ROZETA KRÓTKA	73,17 / 90

LAMBDA

INOX lub PATYNA



K-K	104,88 / 129
ROZETA	37,40 / 46

HAGA++

INOX lub CZARNY

I KLASA
antywlamaniowości



	INOX	CZARNY
K-K	130,50 / 160,52	149,00 / 183,27
K-P	144,00 / 177,12	166,00 / 204,18
ROZ.	48,50 / 59,66	58,00 / 71,34
ROZ. DŁ.	51,50 / 63,35	63,00 / 77,49

unique
spring system



NOWOŚĆ NOVA

INOX

II KLASA
antywlamaniowości



	KLASA II
K-K	208,13 / 256
ROZETA KRÓTKA	85,37 / 105

unique
spring system



TOTAL

INOX

III KLASA
antywlamaniowości

I KLASA
antywlamaniowości



	KLASA I	KLASA III
K-K	153,66 / 189	196,75 / 242
ROZETA KRÓTKA	60,98 / 75	116,26 / 143

NIAGARA++

INOX

I KLASA
antywlamaniowości



	INOX
K-K	123,50 / 151,91
K-P	137,00 / 168,51
ROZ.	48,50 / 59,66
ROZ. DŁ.	51,50 / 63,35



TS PROFIL



p.poż.



EN 2/3/4/5

SKRZYDŁO: 1250 mm / 100 kg

TŁUMIENIE OTWARCIA

CZARNY, SREBRNY, BIAŁY, BRĄZOWY Z RAMIENIEM

215,45 / 265

Z RAMIENIEM BLOKOWANYM

308,94 / 380



FASTER

NIKIEL-SATYNA

KOD 39-0100

80,48 / 99

DWA KOMPLETY ROZET WB W ZESTAWIE



TS77



EN 3

SKRZYDŁO: 950 mm / 60 kg

SREBRNY Z RAMIENIEM

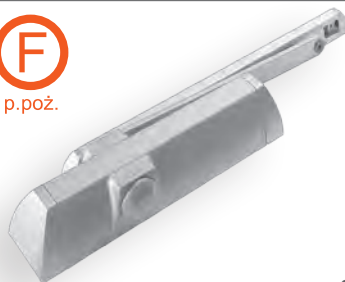
112,20 / 138



TS90



p.poż.



EN 3/4

SKRZYDŁO: 1100 mm / 80 kg

SREBRNY Z SZYNĄ ŚLIZGOWĄ

360,16 / 443



TS71



p.poż.



EN 3/4

SKRZYDŁO: 1100 mm / 80 kg

SREBRNY Z RAMIENIEM BLOKOWANYM

337,40 / 415



GEZE-1500



p.poż.



EN 3/4

SKRZYDŁO: 1100 mm / 80 kg

SREBRNY Z RAMIENIEM

210,57 / 259

SREBRNY Z RAMIENIEM BLOKOWANYM

319,51 / 393

EN 2

SKRZYDŁO: 900 mm / 60 kg

SREBRNY Z SZYNĄ ŚLIZGOWĄ

332,52 / 409



GEZE-2000 VBC



p.poż.



EN 2/4/5

SKRZYDŁO: 1250 mm / 100 kg

SREBRNY Z RAMIENIEM

238,21 / 293

SREBRNY Z RAMIENIEM BLOKOWANYM

386,18 / 475

EN 2/4

SKRZYDŁO: 1100 mm / 80 kg

SREBRNY Z SZYNĄ ŚLIZGOWĄ

334,15 / 411

funkcja VBC – tłumienie otwarcia



GROOM 200



p.poż.



EN 2/3/4/5

SKRZYDŁO: 1250 mm / 100 kg

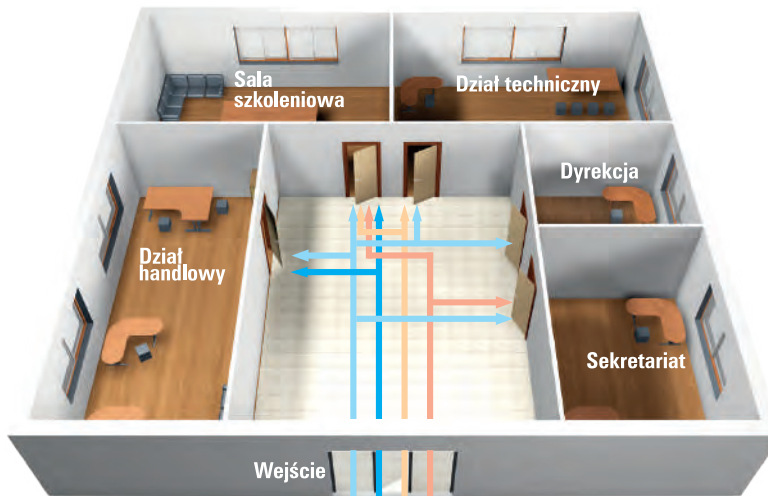
TŁUMIENIE OTWARCIA

SREBRNY Z RAMIENIEM

226,02 / 278

**MASTER KEY
- WKŁADKI BĘBENKOWE DWUSTRONNE**

WYMIAR	DWUSTRONNE	Z GAŁKĄ
	KOLOR: NIKIEL**	
26/26	120,33 / 148	126,83 / 156
26/30	120,33 / 148	126,83 / 156
26/35	129,27 / 159	134,96 / 166
26/40	139,02 / 171	144,72 / 178
26/45	147,97 / 182	152,85 / 188
30/30	120,33 / 148	126,83 / 156
30/35	129,27 / 159	134,96 / 166
30/40	139,02 / 171	144,72 / 178
30/45	147,97 / 182	152,85 / 188
30/50	156,91 / 193	162,60 / 200
30/55	166,67 / 205	170,73 / 210
35/35	139,02 / 171	144,72 / 178
35/40	147,97 / 182	152,85 / 188
35/45	156,91 / 193	162,60 / 200
35/50	166,67 / 205	170,73 / 210
35/55	175,61 / 216	181,30 / 223
40/40	156,91 / 193	162,60 / 200
40/45	166,67 / 205	170,73 / 210
40/50	175,61 / 216	181,30 / 223
40/55	184,55 / 227	189,43 / 233
45/45	175,61 / 216	181,30 / 223
45/50	184,55 / 227	189,43 / 233
45/55	192,68 / 237	199,19 / 245
50/50	192,68 / 237	199,19 / 245
50/55	209,76 / 258	213,82 / 263
55/55	226,83 / 279	230,89 / 284



* Master Key

CZTERY KLUCZE ZAMIAST PIĘTNASTU

*** Przykładowe rozwiązanie**

W tym przykładowym rozwiązaniu w systemie MasterKey funkcjonują 4 klucze.

Gdyby ten sam obiekt nie był wyposażony w system do zapewnienia komunikacji, koniecznych byłoby 15 kluczy.



Lp.	Kodowanie	Oznaczenie drzwi	WZÓR		Typ wkładki	Rozmiar	Długość		Kolor	Dot. Funkcja	Klucze grupowe				
			Nazwa	Ilość			A	B			GHS	HST	HS2	HS3	
				Obudowa											Klucze
1	001	20	Wejście	1	1400	35	40	1		x	x	x	x		
2	002	27	Sekretariat	1	1400	G30	40	1		x			x		
3	003	26	Dyrekcja	1	1400	35	40	1		x					
4	004	25	Dział handlowy	1	1400	30	40	1		x	x				
5	005	28	Dział techniczny	1	1400	G35	35	1		x		x			
6	006	29	Sala szkoleniowa	1	1400	30	40	1		x	x	x			

WILKA®

SCHLIESSTECHNIK

DOPLĄTY DO WKŁADEK

OCHRONA PRZECIWOZWIERCENIOWA ABHIII - JEDNOSTRONNIE		19,51 / 24
OCHRONA PRZED DZIAŁANIEM SŁONEJ WODY		46,34 / 57
WYKONANIE WKŁADKI Z FUNKCJĄ BEZPIECZEŃSTWA (AWARYJNA)		24,39 / 30
WYKONANIE WKŁADKI Z ZĘBĄTKĄ		24,39 / 30
IDENTYCZNE KODOWANIE		+15%
WYKONANIE WKŁADKI DO WZORU KLUCZA / KARTY	KLASA B	64,23 / 79
	KLASA C	73,98 / 91
DODATKOWY KLUCZ DO ZAMAWIANEJ WKŁADKI	KLASA B	29,27 / 36
	KLASA C	35,77 / 44

DOPLĄTY DO WKŁADEK MASTER KEY

KLUCZ INDYWIDUALNY - DOMÓWIENIE	63,41 / 78
KLUCZ GRUPOWY HS - DOMÓWIENIE	78,05 / 96
KLUCZ GENERALNY GHS - DOMÓWIENIE	94,31 / 116
DOMÓWIENIE PONIŻEJ 10 SZT. WKŁADEK	15%
DOMÓWIENIE WKŁADKI DO ISTNIEJĄCEGO SYSTEMU MK	6%

KLUCZ INDYWIDUALNY ID DO SYSTEMU MASTERKEY WILKA	29,27 / 36
KLUCZ GRUPOWY HS DO SYSTEMU MASTERKEY WILKA	35,77 / 44
KLUCZ GENERALNY GHS DO SYSTEMU MASTERKEY WILKA	42,28 / 52

* PRODUKTY ORAZ INNE ROZMIARY NA ZAMÓWIENIE

** KOLOR MOSIĄDZ INDYWIDUALNA WYCENA

KOMPLETY WKŁADEK W SYSTEMIE 1 KLUCZA		INOX LUB MOSIĄDZ		CZARNY	
5 KLUCZY W KOMPLECIE	TYP/ WYMIAR	KLASA B	KLASA C*	KLASA B	KLASA C*
W KOMPLECIE DWÓCH WKŁADEK (jedna wkładka dwustronna, druga wkładka z gałką) UJEDNOLICZONE KODOWANIE KLUCZY	26/35	193,50 / 238	247,97 / 305	381,30 / 469	521,14 / 641
	26/40	207,32 / 255	258,54 / 318	396,75 / 488	545,53 / 671
	26/45	218,70 / 269	269,11 / 331	411,38 / 506	561,79 / 691
	26/50	229,27 / 282	278,86 / 343	427,64 / 526	578,86 / 712
	26/55	241,46 / 297	289,43 / 356	456,10 / 561	595,12 / 732
	30/30	184,55 / 227	237,40 / 292	365,85 / 450	496,75 / 611
	30/35	181,30 / 223	228,46 / 281	381,30 / 469	521,14 / 641
	30/40 NIKIEL**	138,21 / 170	176,42 / 217	396,75 / 488	545,53 / 671
	30/45	187,80 / 231	248,78 / 306	411,38 / 506	561,79 / 691
	30/50	197,56 / 243	278,86 / 343	427,64 / 526	578,86 / 712
	30/55	241,46 / 297	289,43 / 356	456,10 / 561	595,12 / 732
	30/60	252,03 / 310	300,00 / 369	471,54 / 580	611,38 / 752
	30/65	264,23 / 325	309,76 / 381	486,99 / 599	628,46 / 773
	35/35	207,32 / 255	258,54 / 318	396,75 / 488	545,53 / 671
	35/40	218,70 / 269	269,11 / 331	411,38 / 506	561,79 / 691
	35/45	229,27 / 282	278,86 / 343	427,64 / 526	578,86 / 712
	35/50	241,46 / 297	289,43 / 356	456,10 / 561	595,12 / 732
	35/55	252,03 / 310	300,00 / 369	471,54 / 580	611,38 / 752
	35/60	264,23 / 325	309,76 / 381	486,99 / 599	628,46 / 773
	35/65	275,61 / 339	320,33 / 394	502,44 / 618	644,72 / 793
40/40	229,27 / 282	258,54 / 318	427,64 / 526	578,86 / 712	
40/45	241,46 / 297	289,43 / 356	456,10 / 561	595,12 / 732	
40/50	234,96 / 289	300,00 / 369	471,54 / 580	611,38 / 752	
40/55	227,64 / 280	309,76 / 381	486,99 / 599	628,46 / 773	
40/60	275,61 / 339	320,33 / 394	502,44 / 618	644,72 / 793	
40/65	286,18 / 352	332,52 / 409	517,07 / 636	661,79 / 814	
45/45	234,96 / 289	300,00 / 369	471,54 / 580	611,38 / 752	
45/50	264,23 / 325	309,76 / 381	486,99 / 599	628,46 / 773	
45/55	275,61 / 339	320,33 / 394	502,44 / 618	644,72 / 793	
45/60	286,18 / 352	332,52 / 409	517,07 / 636	661,79 / 814	
45/65	299,19 / 368	341,46 / 420	532,52 / 655	678,05 / 834	
50/50	237,40 / 292	320,33 / 394	502,44 / 618	644,72 / 793	
50/55	286,18 / 352	332,52 / 409	517,07 / 636	661,79 / 814	
50/60	299,19 / 368	341,46 / 420	532,52 / 655	678,05 / 834	
50/65	332,52 / 409	372,36 / 458	611,38 / 752	726,83 / 894	
55/55	299,19 / 368	341,46 / 420	532,52 / 655	678,05 / 834	
55/60	332,52 / 409	372,36 / 458	611,38 / 752	726,83 / 894	
55/65	364,23 / 448	401,63 / 494	657,72 / 809	743,90 / 915	
60/60	364,23 / 448	401,63 / 494	657,72 / 809	743,90 / 915	
60/65	397,56 / 489	432,52 / 532	704,07 / 866	760,16 / 935	
30/40 MOSIĄDZ	187,80 / 231	231,71 / 285			

**NIKIEL
GAŁKA STANDARD**



**CZARNY
GAŁKA ELIPSA**



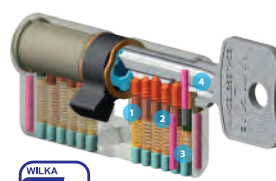
NOWOŚĆ

**MOSIĄDZ
GAŁKA STANDARD**

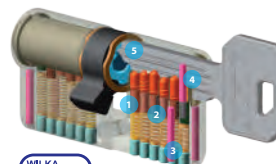


**WILKA®
SCHLIESSTECHNIK**

WKŁADKI BĘBENKOWE



1. Stalowe i mosiężne kołki bębienka i korpusu utwardzone powłoką niklową.
2. Kołki grzybkowe jako zabezpieczenie „antypikowe”.
3. Stalowe hartowane kołki w korpusie chroniące przed przewierceniem.
4. Stalowe hartowane kołki w bębieniu chroniące przed przewierceniem.



1. Stalowe i mosiężne kołki bębienka i korpusu utwardzone powłoką niklową.
2. Kołki grzybkowe jako zabezpieczenie „antypikowe”.
3. Stalowe hartowane kołki w korpusie chroniące przed przewierceniem.
4. Stalowe hartowane kołki w bębieniu chroniące przed przewierceniem.
5. Specjalny chroniony profil klucza.

DWUSTRONNE



Z GAŁKĄ

WKŁADKI BĘBENKOWE POJEDYNCZE DWUSTRONNE									
WYMIAR	INOX LUB MOSIĄDZ				CZARNY				
	KLASA B		KLASA C*		KLASA B		KLASA C*		
	DWUSTRONNE	Z GAŁKĄ	DWUSTRONNE	Z GAŁKĄ	DWUSTRONNE	Z GAŁKĄ	DWUSTRONNE	Z GAŁKĄ	
26/26	100,00 / 123	119,51 / 147	156,10 / 192	182,93 / 225	180,49 / 222	221,95 / 273	245,53 / 302	290,24 / 357	
26/30	100,00 / 123	119,51 / 147	156,10 / 192	182,93 / 225	180,49 / 222	221,95 / 273	245,53 / 302	290,24 / 357	
26/35	105,69 / 130	127,64 / 157	163,41 / 201	189,43 / 233	190,24 / 234	231,71 / 285	255,28 / 314	300,00 / 369	
26/40	112,20 / 138	134,96 / 166	171,54 / 211	196,75 / 242	200,00 / 246	241,46 / 297	265,04 / 326	309,76 / 381	
26/45	119,51 / 147	142,28 / 175	180,49 / 222	204,07 / 251	209,76 / 258	251,22 / 309	274,80 / 338	319,51 / 393	
26/50	127,64 / 157	148,78 / 183	186,99 / 230	212,20 / 261	219,51 / 270	260,98 / 321	284,55 / 350	329,27 / 405	
26/55	134,96 / 166	156,10 / 192	192,68 / 237	220,33 / 271	228,46 / 281	270,73 / 333	294,31 / 362	339,02 / 417	
30/30	100,00 / 123	120,33 / 148	156,10 / 192	182,93 / 225	180,49 / 222	221,95 / 273	245,53 / 302	290,24 / 357	
30/35	105,69 / 130	127,64 / 157	163,41 / 201	189,43 / 233	190,24 / 234	231,71 / 285	255,28 / 314	300,00 / 369	
30/40	112,20 / 138	136,59 / 168	171,54 / 211	196,75 / 242	200,00 / 246	243,90 / 300	265,04 / 326	309,76 / 381	
30/45	119,51 / 147	142,28 / 175	180,49 / 222	204,07 / 251	209,76 / 258	251,22 / 309	274,80 / 338	319,51 / 393	
30/50	127,64 / 157	148,78 / 183	186,99 / 230	212,20 / 261	219,51 / 270	260,98 / 321	284,55 / 350	329,27 / 405	
30/55	134,96 / 166	156,10 / 192	192,68 / 237	220,33 / 271	228,46 / 281	270,73 / 333	294,31 / 362	339,02 / 417	
30/60	140,65 / 173	162,60 / 200	202,44 / 249	227,64 / 280	238,21 / 293	280,49 / 345	304,07 / 374	348,78 / 429	
30/65	147,97 / 182	169,92 / 209	209,76 / 258	234,96 / 289	247,97 / 305	290,24 / 357	313,82 / 386	358,54 / 441	
35/35	112,20 / 138	134,96 / 166	171,54 / 211	196,75 / 242	200,00 / 246	241,46 / 297	265,04 / 326	309,76 / 381	
35/40	119,51 / 147	142,28 / 175	180,49 / 222	204,07 / 251	209,76 / 258	251,22 / 309	274,80 / 338	319,51 / 393	
35/45	127,64 / 157	148,78 / 183	186,99 / 230	212,20 / 261	219,51 / 270	260,98 / 321	284,55 / 350	329,27 / 405	
35/50	134,96 / 166	156,10 / 192	192,68 / 237	220,33 / 271	228,46 / 281	270,73 / 333	294,31 / 362	339,02 / 417	
35/55	140,65 / 173	162,60 / 200	202,44 / 249	227,64 / 280	238,21 / 293	280,49 / 345	304,07 / 374	348,78 / 429	
35/60	147,97 / 182	169,92 / 209	209,76 / 258	234,96 / 289	247,97 / 305	290,24 / 357	313,82 / 386	358,54 / 441	
35/65	155,28 / 191	177,24 / 218	216,26 / 266	243,09 / 299	257,72 / 317	300,00 / 369	322,76 / 397	368,29 / 453	
40/40	127,64 / 157	148,78 / 183	186,99 / 230	212,20 / 261	219,51 / 270	260,98 / 321	284,55 / 350	329,27 / 405	
40/45	134,96 / 166	156,10 / 192	192,68 / 237	220,33 / 271	228,46 / 281	270,73 / 333	294,31 / 362	339,02 / 417	
40/50	140,65 / 173	162,60 / 200	202,44 / 249	227,64 / 280	238,21 / 293	280,49 / 345	304,07 / 374	348,78 / 429	
40/55	147,97 / 182	169,92 / 209	209,76 / 258	234,96 / 289	247,97 / 305	290,24 / 357	313,82 / 386	358,54 / 441	
40/60	155,28 / 191	177,24 / 218	216,26 / 266	243,09 / 299	257,72 / 317	300,00 / 369	322,76 / 397	368,29 / 453	
40/65	162,60 / 200	184,55 / 227	225,20 / 277	250,41 / 308	267,48 / 329	308,94 / 380	332,52 / 409	377,24 / 464	
45/45	140,65 / 173	162,60 / 200	202,44 / 249	227,64 / 280	238,21 / 293	280,49 / 345	304,07 / 374	348,78 / 429	
45/50	147,97 / 182	169,92 / 209	209,76 / 258	234,96 / 289	247,97 / 305	290,24 / 357	313,82 / 386	358,54 / 441	
45/55	155,28 / 191	177,24 / 218	216,26 / 266	243,09 / 299	257,72 / 317	300,00 / 369	322,76 / 397	368,29 / 453	
45/60	162,60 / 200	184,55 / 227	225,20 / 277	250,41 / 308	267,48 / 329	308,94 / 380	332,52 / 409	377,24 / 464	
45/65	169,92 / 209	191,06 / 235	231,71 / 285	257,72 / 317	277,24 / 341	318,70 / 392	342,28 / 421	386,99 / 476	
50/50	155,28 / 191	177,24 / 218	216,26 / 266	243,09 / 299	257,72 / 317	300,00 / 369	322,76 / 397	368,29 / 453	
50/55	162,60 / 200	184,55 / 227	225,20 / 277	250,41 / 308	267,48 / 329	308,94 / 380	332,52 / 409	377,24 / 464	
50/60	169,92 / 209	191,06 / 235	231,71 / 285	257,72 / 317	277,24 / 341	318,70 / 392	342,28 / 421	386,99 / 476	
50/65	191,06 / 235	213,01 / 262	255,28 / 314	280,49 / 345	321,14 / 395	366,67 / 451	386,18 / 475	434,96 / 535	
55/55	169,92 / 209	191,06 / 235	231,71 / 285	257,72 / 317	277,24 / 341	318,70 / 392	342,28 / 421	386,99 / 476	
55/60	191,06 / 235	213,01 / 262	255,28 / 314	280,49 / 345	321,14 / 395	366,67 / 451	386,18 / 475	434,96 / 535	
55/65	213,01 / 262	234,96 / 289	278,86 / 343	304,88 / 375	351,22 / 432	395,93 / 487	416,26 / 512	464,23 / 571	
60/60	213,01 / 262	234,96 / 289	278,86 / 343	304,88 / 375	351,22 / 432	395,93 / 487	416,26 / 512	464,23 / 571	
60/65	234,96 / 289	257,72 / 317	301,63 / 371	327,64 / 403	380,49 / 468	426,02 / 524	445,53 / 548	494,31 / 608	

WKŁADKI WILKA 5 KLUCZY W KOMPLECIE

KOMPLETY WKŁADEK W SYSTEMIE 1 KLUCZA



HEKTOR	
ROZMIAR / CENA	NETTO / BRUTTO
30/40	135,77 / 167
30/35	157,72 / 194
30/45	179,67 / 221

KLASA B, nikiel/mosiądz

WIZJERY SZEROKOKĄTNE (CENA ZA SZT.)

WIZJER MAŁY Ø14, ZAKRES 37-65 MM
CHROM - 13,82 / 17 CZARNY - 16,26 / 20



NOWOŚĆ

WIZJER MAŁY Ø14, ZAKRES 50-75 MM
CHROM - 16,26 / 20

WIZJER DUŻY Ø16, ZAKRES 40-70 MM



CHROM, ŻŁOTY, PATYNA - 43,09 / 53



WKŁADKI DWUSTRONNE (KLUCZ PIONOWY)	
26/36 MOSIĄDZ	27,64 / 34
26/36 NIKIEL	27,64 / 34
26/36 CZARNY	37,40 / 46
30/30 CZARNY	38,21 / 47
30/30 NIKIEL	26,83 / 33
30/35 MOSIĄDZ	28,46 / 35
30/35 NIKIEL	28,46 / 35
30/35 CZARNY	38,21 / 47
30/40 MOSIĄDZ	30,08 / 37
30/40 NIKIEL	30,08 / 37
30/40 CZARNY	39,84 / 49
30/50 MOSIĄDZ	35,77 / 44
30/50 NIKIEL	35,77 / 44
35/35 NIKIEL	30,08 / 37
35/40 NIKIEL	37,40 / 46
35/40 CZARNY	47,15 / 58
40/40 NIKIEL	37,40 / 46
40/45 NIKIEL	37,40 / 46
40/50 NIKIEL	39,02 / 48
45/50 NIKIEL	39,84 / 49

WKŁADKI JEDNOSTRONNE Z GAŁKĄ (KLUCZ PIONOWY)	
G30/30 NIKIEL	33,33 / 41
G30/30 CZARNY	43,09 / 53
G30/35 NIKIEL	33,33 / 41
G30/40 MOSIĄDZ	32,52 / 40
G30/40 NIKIEL	34,96 / 43
G35/30 NIKIEL	33,33 / 41
G35/30 CZARNY	43,90 / 54
G40/30 MOSIĄDZ	32,52 / 40
G40/30 NIKIEL	34,96 / 43
G40/30 CZARNY	45,58 / 56
G50/35 MOSIĄDZ	39,84 / 49

KOMPLETY DWÓCH WKŁADEK (KLUCZ PIONOWY)	
30/40+G30/40 MOSIĄDZ	64,23 / 79
30/40+G30/40 NIKIEL	66,67 / 82
30/40+G40/30 MOSIĄDZ	64,23 / 79
30/40+G40/30 NIKIEL	66,67 / 82
30/50+G30/50 MOSIĄDZ	69,11 / 85
30/50+G30/50 NIKIEL	72,36 / 89
30/50+G50/30 MOSIĄDZ	69,11 / 85
30/50+G50/30 NIKIEL	72,36 / 89

WKŁADKI ZIPP®

3 KLUCZE W KOMPLECIE



NOWOŚĆ

6 KLUCZY W KOMPLECIE



WKŁADKI DWUSTRONNE (KLUCZ POZIOMY)

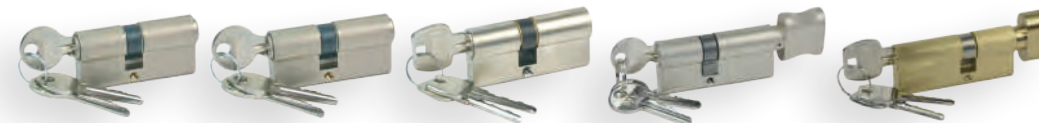
30/45 NIKIEL	33,33 / 41
30/50 NIKIEL	36,59 / 45

WKŁADKI JEDNOSTRONNE Z GAŁKĄ (KLUCZ POZIOMY)

G30/45 NIKIEL	39,84 / 49
G30/50 NIKIEL	41,46 / 51
G50/30 NIKIEL	41,46 / 51

KOMPLETY DWÓCH WKŁADEK (KLUCZ POZIOMY)

30/35+G30/35 NIKIEL	65,85 / 81
30/35+G35/30 NIKIEL	65,85 / 81
30/40+G30/40 NIKIEL	68,29 / 84
30/40+G40/30 NIKIEL	68,29 / 84
30/45+G30/45 NIKIEL	71,54 / 88
30/45+G45/30 NIKIEL	71,54 / 88
30/50+G30/50 NIKIEL	73,98 / 91
30/50+G50/30 NIKIEL	73,98 / 91



	W5		YETI		GERDA	
	NIKIEL	MOSIĄDZ	NIKIEL	MOSIĄDZ	NIKIEL	NIKIEL
26/35	39,02 / 48	39,02 / 48	41,46 / 51			
28/36				53,66 / 66	61,79 / 76	
30/30	34,96 / 43	34,96 / 43	38,21 / 47	50,41 / 62	59,35 / 73	
30/35	39,02 / 48	39,02 / 48	43,90 / 54	60,98 / 75	66,67 / 82	
30/40	40,65 / 50	43,90 / 54	47,15 / 58	65,85 / 81	69,92 / 86	
30/45	42,28 / 52	47,97 / 59	51,22 / 63	69,92 / 86	75,61 / 93	
30/50	45,53 / 56	52,03 / 64	53,66 / 66	74,80 / 92	79,67 / 98	
30/55		53,66 / 66	56,91 / 70	79,67 / 98	91,06 / 112	
35/35	40,65 / 50	43,90 / 54	47,15 / 58	66,67 / 82	74,80 / 92	
35/40	42,28 / 52	47,97 / 59	51,22 / 63	69,92 / 86	78,86 / 97	
35/45	45,53 / 56	52,03 / 64	53,66 / 66	75,61 / 93	85,37 / 105	
35/50	49,59 / 61	53,66 / 66	56,91 / 70	78,86 / 97	91,06 / 112	
35/55	49,59 / 61	58,54 / 72	60,16 / 74	86,18 / 106	95,12 / 117	
35/60	57,72 / 71	56,91 / 70	65,04 / 80			
40/40	45,53 / 56	52,03 / 64	53,66 / 66	75,61 / 93	85,37 / 105	
40/45	49,59 / 61	53,66 / 66	56,91 / 70	78,86 / 97	91,06 / 112	
40/50	52,03 / 64	58,54 / 72	60,16 / 74	86,18 / 106	95,12 / 117	
40/55	57,72 / 71					
45/45	49,59 / 61	58,54 / 72	60,16 / 74	86,18 / 106	95,12 / 117	
45/50	60,98 / 75	64,23 / 79	65,04 / 80			
45/55		60,16 / 74	69,92 / 86			
50/50	60,16 / 74					
55/55		70,73 / 87	72,36 / 89			

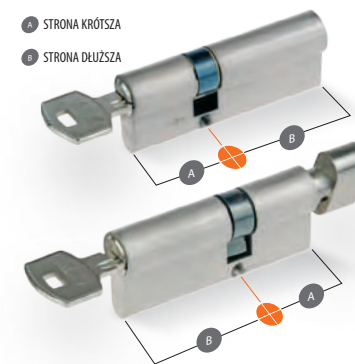
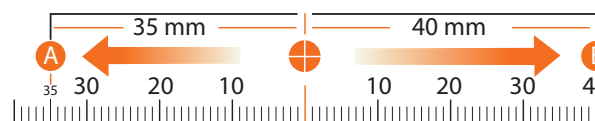
WKŁADKA DWUSTRONNA

WKŁADKA JEDNOSTRONNA Z GAŁKĄ

	YETI		GERDA	
	MOSIĄDZ	NIKIEL	MOSIĄDZ	NIKIEL
G30/30	52,03 / 64	56,10 / 69	74,80 / 92	79,67 / 98
G30/35	53,66 / 66	57,72 / 71	78,86 / 97	85,37 / 105
G30/40	56,91 / 70	60,16 / 74	83,74 / 103	86,18 / 106
G30/45	58,54 / 72	61,79 / 76	91,06 / 112	92,68 / 114
G30/50	60,98 / 75	65,04 / 80	91,87 / 113	95,12 / 117
G35/30	53,66 / 66	57,72 / 71	78,86 / 97	85,37 / 105
G35/35	56,91 / 70	60,16 / 74	85,37 / 105	91,87 / 113
G35/40	58,54 / 72	61,79 / 76	91,06 / 112	92,68 / 114
G35/45	60,98 / 75	65,04 / 80	91,87 / 113	95,12 / 117
G35/50	65,04 / 80	69,92 / 86	95,12 / 117	98,37 / 121
G35/55		61,79 / 76	104,07 / 128	107,32 / 132
G35/26	52,03 / 64	56,91 / 70		
G36/28			76,42 / 94	85,37 / 105
G40/30	56,91 / 70	60,16 / 74	83,74 / 103	86,18 / 106
G40/35	58,54 / 72	61,79 / 76	91,06 / 112	92,68 / 114
G40/40	60,98 / 75	65,04 / 80	91,87 / 113	95,12 / 117
G40/45	65,04 / 80	69,92 / 86		
G40/50	69,92 / 86	72,36 / 89	104,07 / 128	107,32 / 132
G45/30	58,54 / 72	61,79 / 76	91,06 / 112	92,68 / 114
G45/35	60,98 / 75	65,04 / 80	91,87 / 113	95,12 / 117
G45/40	65,04 / 80	69,92 / 86		
G45/45	69,92 / 86	72,36 / 89	104,07 / 128	107,32 / 132
G50/30	60,98 / 75	65,04 / 80	91,87 / 113	95,12 / 117
G50/35	65,04 / 80	69,92 / 86	95,12 / 117	98,37 / 121
G50/40	69,92 / 86	72,36 / 89	104,07 / 128	107,32 / 132

Jak zmierzyć wkładkę?

Po zamontowaniu wkładki bębnekowa nie może wystawać poza szyldek więcej niż 3 mm, co zapewnia bezpieczeństwo antywłamaniowe. Długość wkładki mierzona jest od początku bębneka do środka śruby mocującej. Należy podać wymiar strony wewnętrznej A oraz strony wewnętrznej B. Jeżeli jest to wkładka z gałką konieczne jest dodatkowo określenie, po której stronie ma się ona znajdować.



AKCESORIA

ODBOJE	ZŁOTY	PATYNA	CHROM	CHROM-SATYNA
	CENA A SZTUKĘ			
1) PÓŁKULA ŚCIĘTA Ø 45 mm, WYS. 25 mm	25,20 / 31	25,20 / 31	25,20 / 31	57,72 / 71
2) WALEC DUŻY Ø 30 mm, WYS. 46 mm	46,34 / 57	46,34 / 57	46,34 / 57	

1.

2.

**ODBOJE
WOLNOSTOJĄCE**

34,15 / 42

WYSOKI OD4
PATYNA
KOD 22-0918

NISKI OD3
PATYNA
KOD 22-0917

WYSOKI OD4
SATYNA
KOD 22-0916

NISKI OD3
SATYNA
KOD 22-0915

**ODBOJE
GUMOWE**

WKRĘCANY DUŻY
Ø 50 H=60
KOD 22-0366
17,89 / 22

WKRĘCANY MAŁY
Ø 50 H=28
KOD 22-0390
5,93 / 7,30

**ODBOJE
INOX**

WALEC Ø 30X40
KOD 30-0111
33,33 / 41

PÓŁKULA Ø 44X25
KOD 30-0114
23,58 / 29

<p>TULEJE KWADRATOWE ABS ŚR. ZEWN. OTWORU - Ø 40 mm ŚR. WEWN. OTWORU - Ø 36 mm GR. DRZWI 35-47 mm</p>	<p>POZŁACANY-MATOWY, PATYNA, CHROMOWANY, CHROMOWANY-MATOWY NIKLOWANY-MATOWY CZARNY MATOWY, BIAŁY MATOWY</p>
CENA ZA KOMPLET	20,35 / 25

<p>NASADKI NYLONOWE PROSTE CENA ZA KOMPLET</p>	<p>POZŁACANY-MAT, PATYNA, MIEDŹ SATYNA CHROMOWANY, CHROMOWANY-MAT, NIKLOWANY-MAT, POZŁACANY</p>			
		BIAŁY, BRĄZ	BIAŁY MAT CZARNY MAT	
Ø 13,5 mm	5,12 / 6,30	2,68 / 3,30	5,85 / 7,20	

<p>NASADKI AXA ALUMINIOWE PROSTE CENA ZA SZT.</p>	8,13 / 10
Ø 20 mm, H=66 mm	CZARNY 11,38 / 14

F1

F4

F9

INOX F6

CZARNY F8

<p>NASADKI MOSIĘŻNE CENA ZA SZT.</p>	<p>PROSTE: ZŁOTY, PATYNA, CHROM, NIKIEL-SATYNA</p>	<p>OZDOBNE: ZŁOTY, PATYNA, CHROM, NIKIEL-SATYNA</p>	
Ø 14 mm, H=51 mm	29,27 / 36	40,65 / 50	
Ø 16 mm, H=55 mm	30,08 / 37	47,97 / 59	
Ø 20 mm, H=65 mm	49,59 / 61	69,11 / 85	

<p>NASADKI NYLONOWE PROSTE CENA ZA SZT.</p>	<p>POZŁACANY, POZŁACANY-MAT, PATYNA, MIEDŹ SATYNA, CHROMOWANY, CHROMOWANY-MAT NIKLOWANY-MAT</p>			
		BIAŁY BRĄZ	BIAŁY MATOWY, CZARNY MATOWY	
Ø 14 mm, H=45 mm				
Ø 15 mm, H=45 mm	5,85 / 7,20	2,44 / 3	5,85 / 7,20	
Ø 16 mm, H=45 mm				
Ø 20 mm, H=59 mm				

SPIS TREŚCI

KLAMKI NA ROZECIE PROSTOKĄTNEJ I OWALNEJ

6	BRAVA	
4	CUBE	
4	CUBE INSERT	
6	ENZO FIT	N
5	HEX FIT	N
4,5	JACOB	
2-3	LIVORNO FIT	N
2	LUCA	N
4,5	MAVIC	
3	SONIC	
22	STARK FIT	N
3	VENTUS	N
3	VERIS FIT	N

KLAMKI NA ROZECIE KWADRATOWEJ

23	AGNES	
25	BELIA	
17	COSMO	
8,9	COSMO FIT	
20	CRUZ FIT	N
24,25	DALIA	
24,25	DARO	
6,7	DIVO Q FIT	
20	DOPPIO	
24	DORIS	
24	DOTTY Q	
16	ELLE	
16	ELLE BIC	

25	ENTRA	
14	ESA 02 VIS	
25	ESENTIA	
23	EUFORIO	
22	EUFORIO FIT	N
10	EVER FIT	
15	FENIX Q	
21	FLAVIO FIT	N
23	FLIP	
7	FRESIA FIT	
12	GAŁKA Q FIT KWADRATOWA	
15	HAMMER Q	
7	HEAVY FIT	
16	HEAVY Q	
22	HUGO FIT	N
8	ICON FIT	
17	LAMBO Q	
9	LIMA FIT	
17	LIMA Q	
14	LUCE 02 VIS	
18,19	METRIK Q	
9	METRIK Q FIT	
12	MIRAGE Q FIT	
19	NESH Q	
20	ONYX Q	
15	PETRA Q	
15	PETRA Q BIC	
19	PILAR Q II	
15	PRISMA Q	
12	QBIK FIT	
24	QUANTA	
14	QUATTRO 02-Z VIS	
25	ROKA	
25	ROMEO	
16	SAMIRA Q	
11	SEMPRE FIT	

22	SPARK	
21	SPARK FIT	
17	SPY Q	
12	SPY Q FIT	
14	STAR	
11	TENDER FIT	
21	TITO FIT	N
23	TOMA	
18	TOTAL Q	
10	TOTAL Q FIT	
9	TOTAL Q INSERT FIT	
18,19	VINCI Q FIT	N
17	VIP	
8,9	VIP FIT	
18	WARNA	
13	WARNA FIT	
11	ZOE FIT	

KLAMKI NA ROZECIE OKRĄGŁEJ

26,27	ANDREA FIT	N
34	ARIA	
39	ATENA	
38	BETTI	
28,29	CASCADA FIT	
37	CLARA	
36	CLASSIC	
26,27	DIVO FIT	
38	DOTTY	
43	ECONO K	
33	ERIKA BIC	
35	ERIKA	
28	ERIS FIT	
36,37	EWA	
29	FADO FIT	
50	FASTER	

41	GAŁKA BRAMOWA	
38,39	GAŁKA FIT OKRĄGŁA	
35	GAUDEL	
34	HEAVY	
29	JULIA	
28,29	JULIA FIT	
33	KAMILLA	
33	LADY	
34	LAMIA	
32	LARA	
39	LARGO	
33	LIDIA	
26	LIVIA FIT	
28	LUCE FINE	
28	LUCE VIS	
32	MALAGA	
38	MEGAN	
39	MILA FIT	N
26	MIRAGE FIT	
36	MIRIAM	
37	MITO	
37	NESH	
31	NESH FIT	
35	ONDA	
26,27	ONO FIT	N
31	PETRA	
31	PETRA BIC	
31	PILAR II	
31	RADIUS FIT	
38	SLICK	
37	TALIA	
33	TANGA	
32	VENERA	
30	VINCI FIT	N
34	VIRGO	
39	YOKO FIT	N

KLAMKI NA SZYLDZIE

42	ATENA	
42	BELIA	
48	BELVIA	
41	CLASSIC	
42	DORIS	
42	DOTTY	
43	ECONO K	
42,43	ECONO Q	
40	ERIKA	
41	EWA	
48	EXIT	
42	FLIP	
49	HAGA++	
42	LARGO	
49	LAMBDA	
41	MALAGA	
41	MEGAN	
40,41	MIRIAM	
49	NIAGARA++	
48,49	NOVA	N
41	SLICK	
49	TOTAL	
48	VIA	

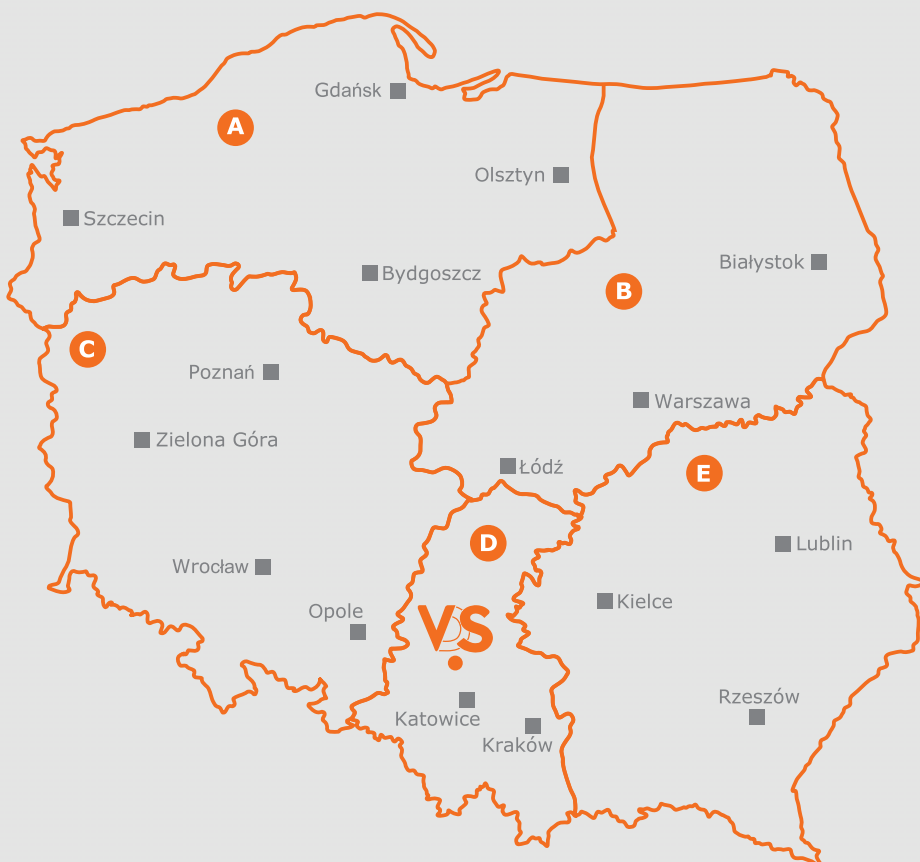
KLAMKI INOX

47	CANDIX	
46	CANDIX Q	
47	CAPRIX	
40	DUE 3S	
47	GAŁKA PŁASKA	
46	GAŁKA QUATTRO	
44	INVESTA	N
47	MAGIX	
46	MAXIMUS Q	

47	NERIX	
47	NOVANTA	
47	NOVANTA PRO	
46	NOVANTA Q	
45	ODBOJE INOX	
44	OLARIX	
45	OLARIX 72	
45	OLARIX K-G	
44	OLARIX OVAL	
44	OLARIX PRO	
46	OVALIX Q	
46	QLARD	
46	QUATTRO	
46	QUATTRO SLIM	
40	SEI 3S	
40	TRE 3S	
46	TOPAZ	
40	UNO 3S	

POZOSTAŁE

54	AKCESORIA	
48,49	KLAMKI ZEWNĘTRZNE	
50	SAMOZAMYKACZE	
53	WIZJERY	
51-53	WKŁADKI BĘBENKOWE	



REGION A

Regionalny Kierownik Sprzedaży
IRENEUSZ DURAJ
 ireneusz.duraj@vds.pl
 kom. +48 664 115 951

Koordynator Regionu Sprzedaży
AGNIESZKA KRAWCZYK
 agnieszka.krawczyk@vds.pl
 kom. +48 600 907 414
 tel. 32 770 91 40-42 wew. 1

REGION B

Regionalny Kierownik Sprzedaży
ANETA BECHTA
 aneta.bechta@vds.pl
 kom. +48 795 444 498

Koordynator Regionu Sprzedaży
AGNIESZKA PODSTAWKA
 agnieszka.podstawka@vds.pl
 kom. +48 600 907 413
 tel. 32 770 91 40-42 wew. 2

REGION C

Regionalny Kierownik Sprzedaży
ALBERT LIZIK
 albert.lizik@vds.pl
 kom. +48 664 115 950

Koordynator Regionu Sprzedaży
AGNIESZKA JĘDRZEJCZYK
 agnieszka.jedrzejczyk@vds.pl
 kom. +48 600 907 417
 tel. 32 770 91 40-42 wew. 3

REGION D

Regionalny Kierownik Sprzedaży
WITOSŁAW WANDZEL
 witoslaw.wandzel@vds.pl
 kom. +48 600 960 175

Koordynator Regionu Sprzedaży
MAGDALENA SELCER
 magdalena.selcer@vds.pl
 kom. +48 728 418 105
 tel. 32 770 91 40-42 wew. 4

REGION E

Regionalny Kierownik Sprzedaży
ANDRZEJ FIK
 andrzej.fik@vds.pl
 kom. +48 600 960 630

Koordynator Regionu Sprzedaży
KATARZYNA SZEWCZYK
 katarzyna.szewczyk@vds.pl
 kom. +48 600 907 415
 tel. 32 770 91 40-42 wew. 5

VIP/PARTNER

Koordynator Sprzedaży
 ds. Kluczowych Klientów i Architektów
MAGDALENA WARZECHA
 magdalena.warzecha@vds.pl
 kom. +48 600 960 177
 tel. 32 770 91 40-42 wew. 6



KATALOG
ONLINE

CENY OBOWIĄZUJĄ
 OD 01.02.2023
 DO KOLEJNEJ EDYCJI KATALOGU

