



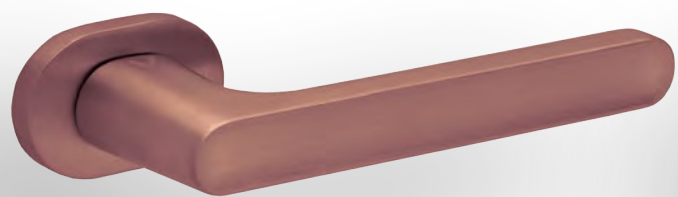
2022  
EDYCJA



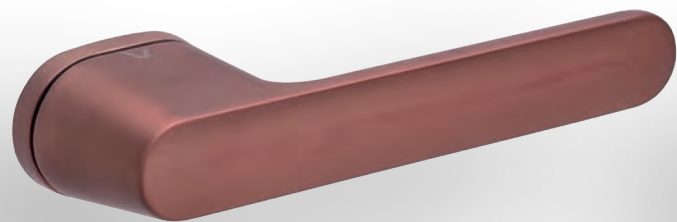
VS<sup>®</sup>  
ŁADNE KLAMKI



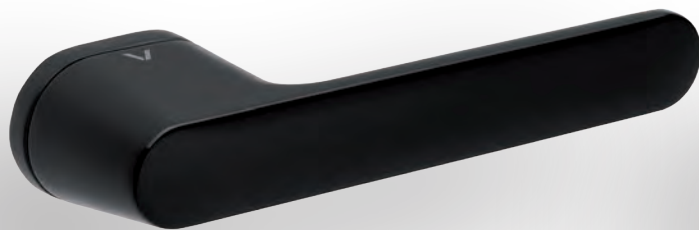
# MAVIC



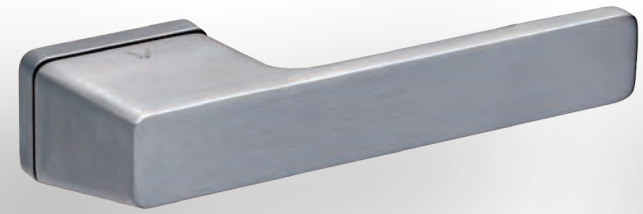
		KOD		JACOB	
MIEDŹ-SATYNA		49-0263	<b>204,07</b>	<b>251</b>	
	WK	49-0273	66,67	82	
	WB	49-0274	66,67	82	
	WC	49-0275	102,44	126	



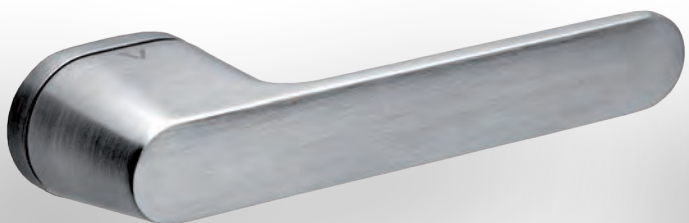
		KOD		MAVIC	
MIEDŹ-SATYNA		49-0259	<b>291,06</b>	<b>358</b>	
	WK	49-0273	66,67	82	
	WB	49-0274	66,67	82	
	WC	49-0275	102,44	126	



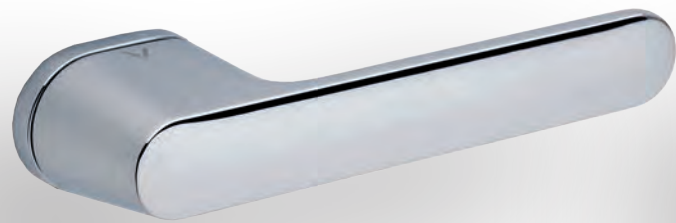
		KOD		MAVIC	
CZARNY		49-0258	<b>291,06</b>	<b>358</b>	
	WK	49-0270	66,67	82	
	WB	49-0271	66,67	82	
	WC	49-0272	102,44	126	



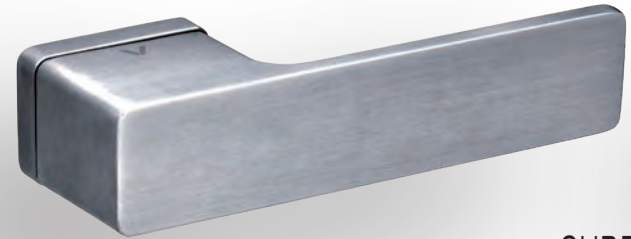
		KOD		SONIC	
CHROM SZCZOTKOWANY		49-0246	<b>282,11</b>	<b>347</b>	
	WK	49-0202	61,79	76	
	WB	49-0203	61,79	76	
	WC	49-0204	100,81	124	



		KOD		MAVIC	
CHROM-SZCZOTKOWANY		49-0257	<b>282,11</b>	<b>347</b>	
	WK	49-0267	61,79	76	
	WB	49-0268	61,79	76	
	WC	49-0269	100,81	124	

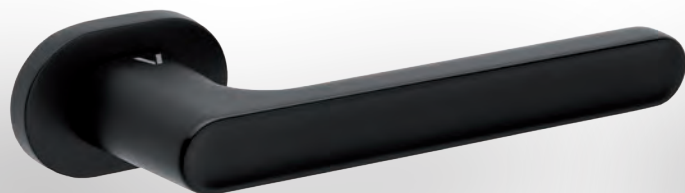


		KOD		MAVIC	
CHROM		49-0256	<b>282,11</b>	<b>347</b>	
	WK	49-0264	61,79	76	
	WB	49-0265	61,79	76	
	WC	49-0266	100,81	124	

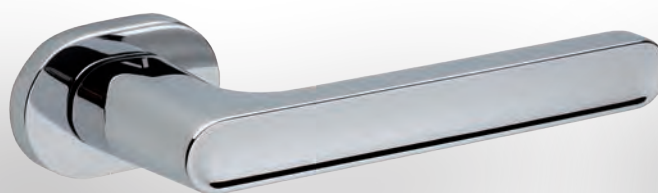


		KOD		CUBE	
CHROM SZCZOTKOWANY		49-0197	<b>294,31</b>	<b>362</b>	
	WK	49-0202	61,79	76	
	WB	49-0203	61,79	76	
	WC	49-0204	100,81	124	

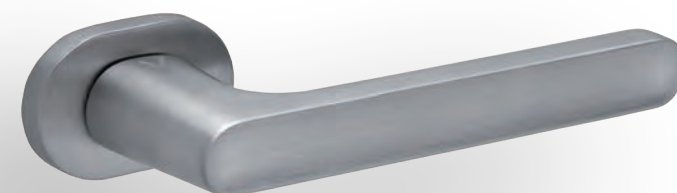




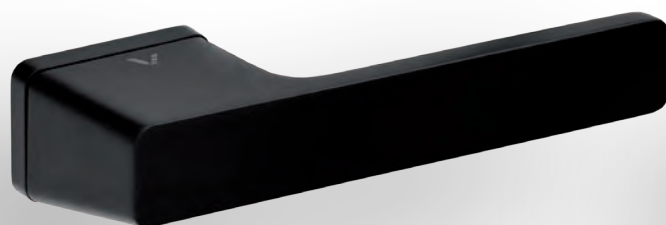
		KOD		JACOB	
CZARNY		49-0262	<b>204,07</b>	<b>251</b>	
	WK	49-0270	66,67	82	
	WB	49-0271	66,67	82	
	WC	49-0272	102,44	126	



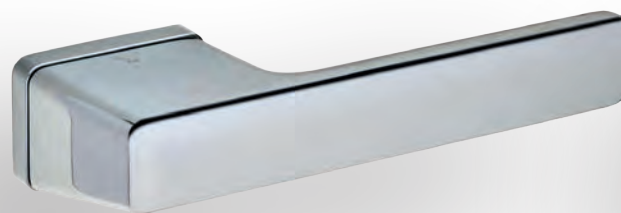
		KOD		JACOB	
CHROM		49-0260	<b>199,19</b>	<b>245</b>	
	WK	49-0264	61,79	76	
	WB	49-0265	61,79	76	
	WC	49-0266	100,81	124	



		KOD		JACOB	
CHROM-SZCZOTKOWANY		49-0261	<b>199,19</b>	<b>245</b>	
	WK	49-0267	61,79	76	
	WB	49-0268	61,79	76	
	WC	49-0269	100,81	124	



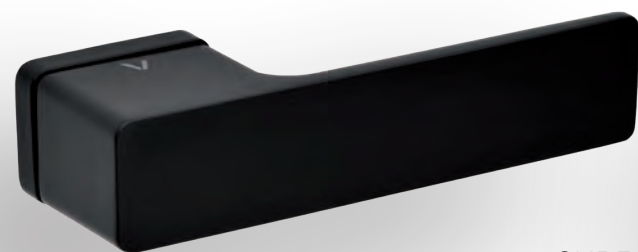
		KOD		SONIC	
CZARNY		49-0247	<b>291,06</b>	<b>358</b>	
	WK	49-0205	66,67	82	
	WB	49-0206	66,67	82	
	WC	49-0207	102,44	126	



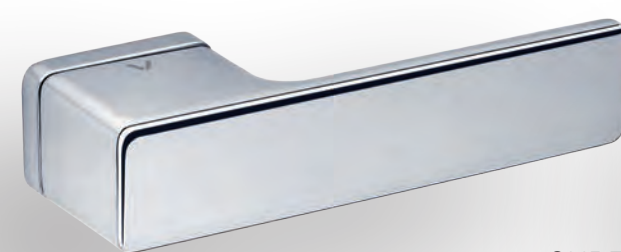
		KOD		SONIC	
CHROM		49-0245	<b>282,11</b>	<b>347</b>	
	WK	49-0199	61,79	76	
	WB	49-0200	61,79	76	
	WC	49-0201	100,81	124	



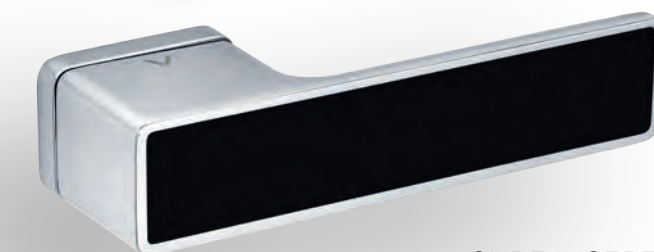
		KOD		CUBE INSERT	
Inserty w trzech kolorach w komplecie		49-0227	<b>314,63</b>	<b>387</b>	
CZARNY	WK	49-0205	66,67	82	
	WB	49-0206	66,67	82	
	WC	49-0207	102,44	126	



		KOD		CUBE	
CZARNY		49-0198	<b>302,44</b>	<b>372</b>	
	WK	49-0205	66,67	82	
	WB	49-0206	66,67	82	
	WC	49-0207	102,44	126	



		KOD		CUBE	
CHROM		49-0196	<b>294,31</b>	<b>362</b>	
	WK	49-0199	61,79	76	
	WB	49-0200	61,79	76	
	WC	49-0201	100,81	124	



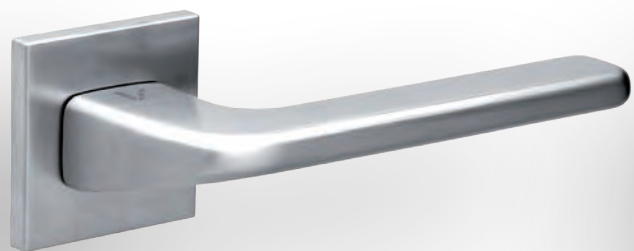
		KOD		CUBE INSERT	
Inserty w trzech kolorach w komplecie		49-0226	<b>314,63</b>	<b>387</b>	
CHROM	WK	49-0199	61,79	76	
	WB	49-0200	61,79	76	
	WC	49-0201	100,81	124	



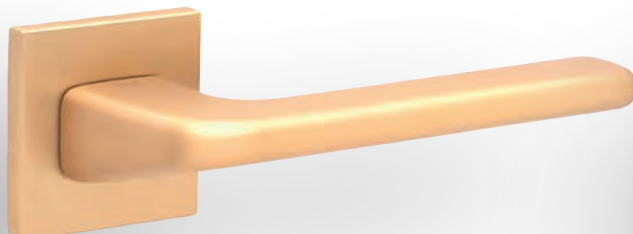
# BRAVA



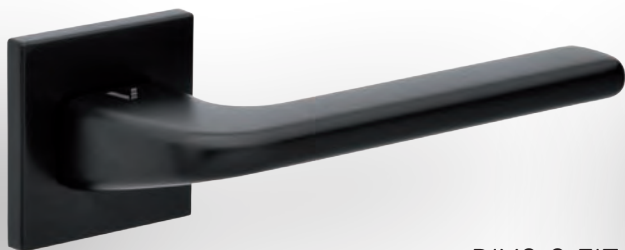
		KOD	BRAVA	
CHROM SZCZOTKOWANY		49-0194	<b>199,19</b>	<b>245</b>
	WK	49-0202	61,79	76
	WB	49-0203	61,79	76
	WC	49-0204	100,81	124



		KOD	DIVO Q FIT	
CHROM-SATYNA		49-0212	<b>214,63</b>	<b>264</b>
	WK	49-0078	56,10	69
	WB	49-0079	56,10	69
	WC	49-0080	76,42	94



		KOD	DIVO Q FIT	
<b>NOWOŚĆ</b>		49-0303	<b>235,77</b>	<b>290</b>
ZŁOTY-SATYNA	WK	49-0310	60,98	75
	WB	49-0311	60,98	75
	WC	49-0312	92,68	114



		KOD	DIVO Q FIT	
CZARNY		49-0213	<b>223,58</b>	<b>275</b>
	WK	49-0081	60,98	75
	WB	49-0082	60,98	75
	WC	49-0083	82,93	102



		KOD	EVER FIT	
CHROM-SATYNA		49-0091	<b>182,11</b>	<b>224</b>
	WK	49-0078	56,10	69
	WB	49-0079	56,10	69
	WC	49-0080	76,42	94

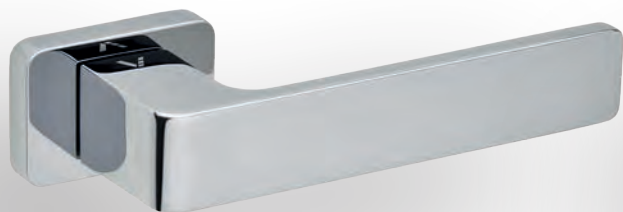


		KOD	EVER FIT	
ANTRACYT		49-0093	<b>191,06</b>	<b>235</b>
	WK	49-0087	60,98	75
	WB	49-0088	60,98	75
	WC	49-0089	82,93	102

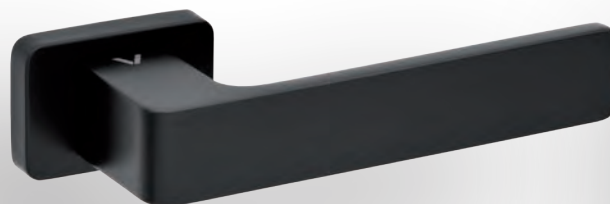


		KOD	EVER FIT	
<b>NOWOŚĆ</b>		49-0301	<b>208,94</b>	<b>257</b>
ZŁOTY PVD	WK	49-0169	60,98	75
	WB	49-0170	60,98	75
	WC	49-0171	92,68	114

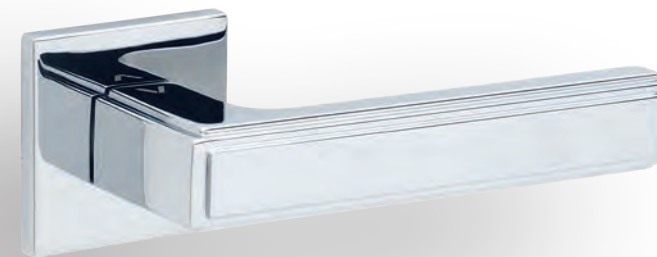




		BRAVA	
CHROM	KOD		
	49-0193	<b>199,19</b>	<b>245</b>
	WK  49-0199	61,79	76
	WB  49-0200	61,79	76
	WC  49-0201	100,81	124



		BRAVA	
CZARNY	KOD		
	49-0195	<b>204,07</b>	<b>251</b>
	WK  49-0205	66,67	82
	WB  49-0206	66,67	82
	WC  49-0207	102,44	126



		FRESIA FIT	
CHROM	KOD		
	49-0321	<b>242,28</b>	<b>298</b>
	WK  49-0075	56,10	69
	WB  49-0076	56,10	69
	WC  49-0077	76,42	94

grubość rozety 6 mm



		DIVO Q FIT	
ZŁOTY PVD	KOD		
	49-0299	<b>235,77</b>	<b>290</b>
	WK  49-0169	60,98	75
	WB  49-0170	60,98	75
	WC  49-0171	92,68	114

grubość rozety 6 mm



		DIVO Q FIT	
CHROM	KOD		
	49-0211	<b>214,63</b>	<b>264</b>
	WK  49-0075	56,10	69
	WB  49-0076	56,10	69
	WC  49-0077	76,42	94

grubość rozety 6 mm



		FRESIA FIT	
ZŁOTY PVD	KOD		
	49-0319	<b>286,18</b>	<b>352</b>
	WK  49-0169	60,98	75
	WB  49-0170	60,98	75
	WC  49-0171	92,68	114

grubość rozety 6 mm



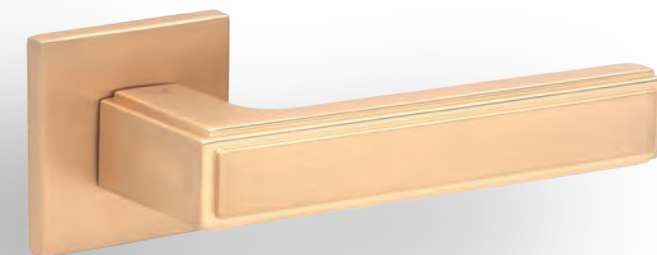
		EVER FIT	
CHROM	KOD		
	49-0090	<b>182,11</b>	<b>224</b>
	WK  49-0075	56,10	69
	WB  49-0076	56,10	69
	WC  49-0077	76,42	94

grubość rozety 6 mm



		EVER FIT	
CZARNY	KOD		
	49-0092	<b>191,06</b>	<b>235</b>
	WK  49-0081	60,98	75
	WB  49-0082	60,98	75
	WC  49-0083	82,93	102

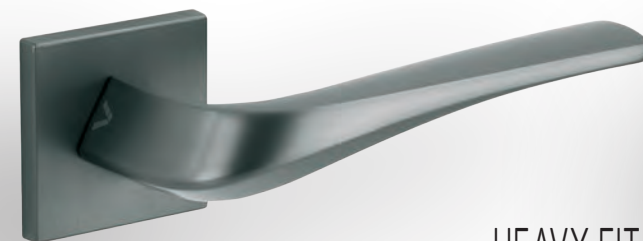
grubość rozety 6 mm



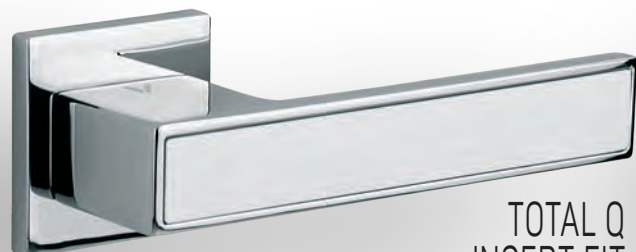
		FRESIA FIT	
ZŁOTY-SATYNA	KOD		
	49-0320	<b>286,18</b>	<b>352</b>
	WK  49-0310	60,98	75
	WB  49-0311	60,98	75
	WC  49-0312	92,68	114

grubość rozety 6 mm

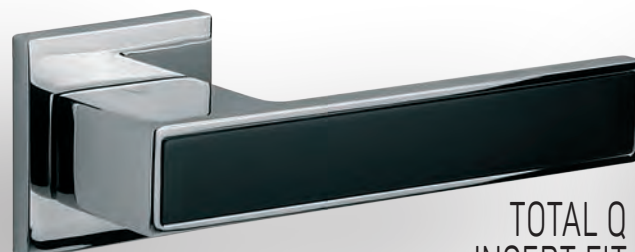
# COSMO FIT



	KOD	HEAVY FIT	
ANTRACYT	49-0108	<b>237,40</b>	<b>292</b>
	WK  49-0087	60,98	75
4 KLASA	WB  49-0088	60,98	75
grubość rozety 6 mm	WC  49-0089	82,93	102



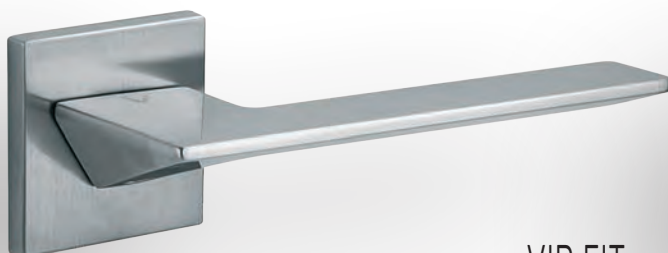
	KOD	TOTAL Q	INSERT FIT
CHROM/BIAŁY	49-0165	<b>252,03</b>	<b>310</b>
	WK  49-0075	56,10	69
4 KLASA	WB  49-0076	56,10	69
grubość rozety 6 mm	WC  49-0077	76,42	94



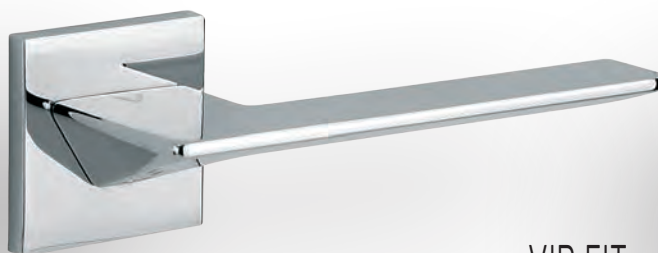
	KOD	TOTAL Q	INSERT FIT
CHROM/CZARNY	49-0166	<b>252,03</b>	<b>310</b>
	WK  49-0075	56,10	69
4 KLASA	WB  49-0076	56,10	69
grubość rozety 6 mm	WC  49-0077	76,42	94



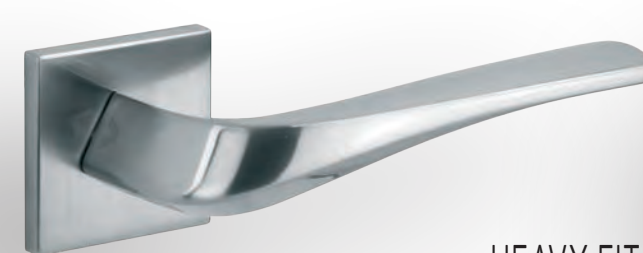
	KOD	HEAVY FIT	
CHROM	49-0106	<b>230,89</b>	<b>284</b>
	WK  49-0075	56,10	69
4 KLASA	WB  49-0076	56,10	69
grubość rozety 6 mm	WC  49-0077	76,42	94



	KOD	VIP FIT	
CHROM-SATYNA	49-0153	<b>243,09</b>	<b>299</b>
	WK  49-0078	56,10	69
4 KLASA	WB  49-0079	56,10	69
grubość rozety 6 mm	WC  49-0080	76,42	94

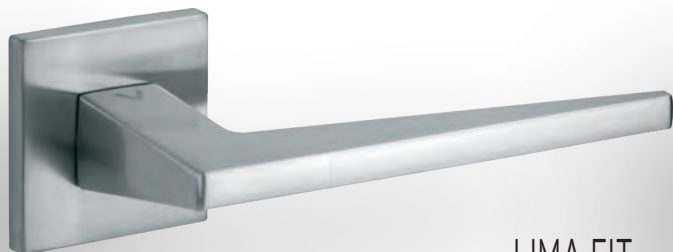


	KOD	VIP FIT	
CHROM	49-0152	<b>243,09</b>	<b>299</b>
	WK  49-0075	56,10	69
4 KLASA	WB  49-0076	56,10	69
grubość rozety 6 mm	WC  49-0077	76,42	94

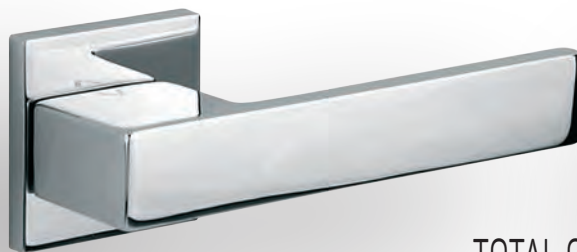


	KOD	HEAVY FIT	
CHROM-SATYNA	49-0107	<b>230,89</b>	<b>284</b>
	WK  49-0078	56,10	69
4 KLASA	WB  49-0079	56,10	69
grubość rozety 6 mm	WC  49-0080	76,42	94

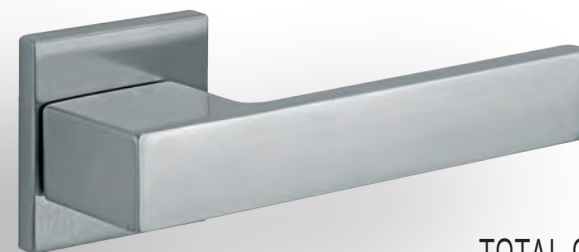




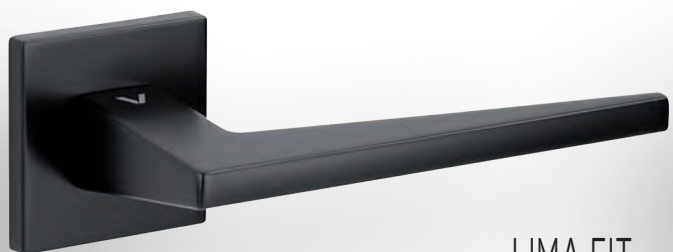
		KOD		LIMA FIT	
CHROM-SATYNA		49-0104	<b>213,82</b>	<b>263</b>	
4 KLASA		WK	49-0078	56,10	69
		WB	49-0079	56,10	69
grubość rozety 6 mm		WC	49-0080	76,42	94



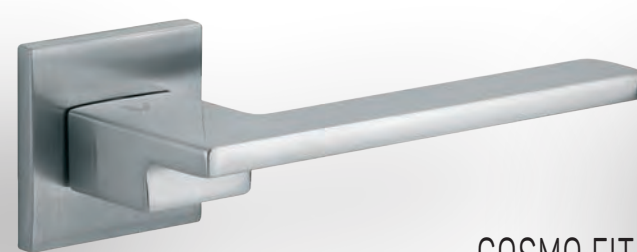
		KOD		TOTAL Q FIT	
CHROM		49-0156	<b>243,09</b>	<b>299</b>	
4 KLASA		WK	49-0075	56,10	69
		WB	49-0076	56,10	69
grubość rozety 6 mm		WC	49-0077	76,42	94



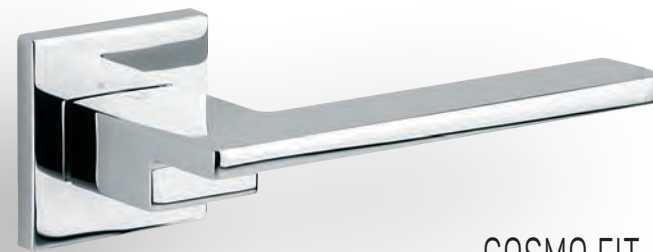
		KOD		TOTAL Q FIT	
CHROM-SATYNA		49-0157	<b>243,09</b>	<b>299</b>	
4 KLASA		WK	49-0078	56,10	69
		WB	49-0079	56,10	69
grubość rozety 6 mm		WC	49-0080	76,42	94



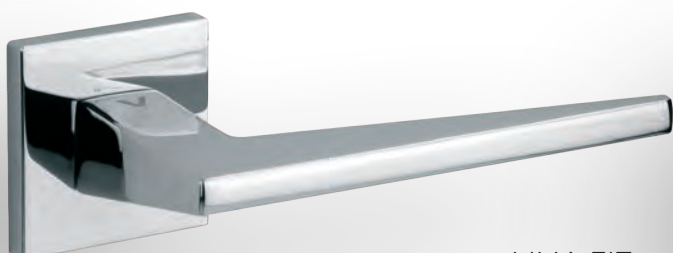
		KOD		LIMA FIT	
CZARNY		49-0105	<b>224,39</b>	<b>276</b>	
4 KLASA		WK	49-0081	60,98	75
		WB	49-0082	60,98	75
grubość rozety 6 mm		WC	49-0083	82,93	102



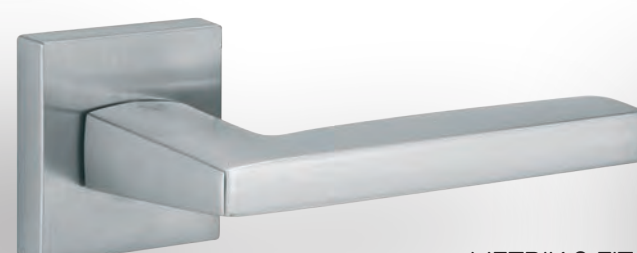
		KOD		COSMO FIT	
CHROM-SATYNA		49-0155	<b>230,08</b>	<b>283</b>	
4 KLASA		WK	49-0078	56,10	69
		WB	49-0079	56,10	69
grubość rozety 6 mm		WC	49-0080	76,42	94



		KOD		COSMO FIT	
CHROM		49-0154	<b>230,08</b>	<b>283</b>	
4 KLASA		WK	49-0075	56,10	69
		WB	49-0076	56,10	69
grubość rozety 6 mm		WC	49-0077	76,42	94



		KOD		LIMA FIT	
CHROM		49-0103	<b>213,82</b>	<b>263</b>	
4 KLASA		WK	49-0075	56,10	69
		WB	49-0076	56,10	69
grubość rozety 6 mm		WC	49-0077	76,42	94



		KOD		METRIK Q FIT	
CHROM-SATYNA		49-0159	<b>237,40</b>	<b>292</b>	
4 KLASA		WK	49-0078	56,10	69
		WB	49-0079	56,10	69
grubość rozety 6 mm		WC	49-0080	76,42	94



		KOD		METRIK Q FIT	
CHROM		49-0158	<b>237,40</b>	<b>292</b>	
4 KLASA		WK	49-0075	56,10	69
		WB	49-0076	56,10	69
grubość rozety 6 mm		WC	49-0077	76,42	94



# ICON FIT



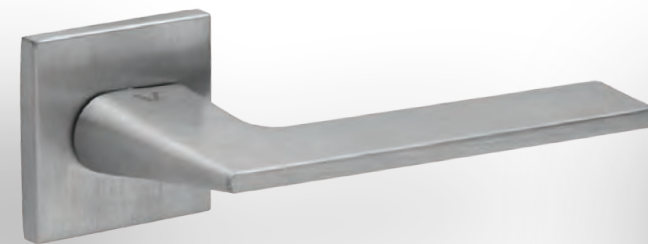
**NOWOŚĆ**

CHROM  
 4 KLASA  
 grubość rozety 6 mm

KOD

ICON FIT

	49-0325	<b>197,56</b>	<b>243</b>
WK	49-0075	56,10	69
WB	49-0076	56,10	69
WC	49-0077	76,42	94



**NOWOŚĆ**

CHROM SZCZOTKOWANY  
 4 KLASA  
 grubość rozety 6 mm

KOD

ICON FIT

	49-0326	<b>197,56</b>	<b>243</b>
WK	49-0307	56,10	69
WB	49-0308	56,10	69
WC	49-0309	76,42	94



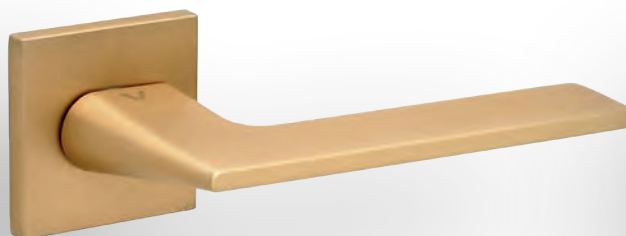
**NOWOŚĆ**

ZŁOTY PVD  
 4 KLASA  
 grubość rozety 6 mm

KOD

ICON FIT

	49-0322	<b>214,63</b>	<b>264</b>
WK	49-0169	60,98	75
WB	49-0170	60,98	75
WC	49-0171	92,68	114



**NOWOŚĆ**

ZŁOTY-SATYNA  
 4 KLASA  
 grubość rozety 6 mm

KOD

ICON FIT

	49-0323	<b>214,63</b>	<b>264</b>
WK	49-0310	60,98	75
WB	49-0311	60,98	75
WC	49-0312	92,68	114



**NOWOŚĆ**

CZARNY  
 4 KLASA  
 grubość rozety 6 mm

KOD

ICON FIT

	49-0324	<b>204,07</b>	<b>251</b>
WK	49-0081	60,98	75
WB	49-0082	60,98	75
WC	49-0083	82,93	102



CHROM-SATYNA  
 4 KLASA  
 grubość rozety 6 mm

KOD

ZOE FIT

	49-0101	<b>182,11</b>	<b>224</b>
WK	49-0078	56,10	69
WB	49-0079	56,10	69
WC	49-0080	76,42	94



CZARNY  
 4 KLASA  
 grubość rozety 6 mm

KOD

ZOE FIT

	49-0102	<b>191,06</b>	<b>235</b>
WK	49-0081	60,98	75
WB	49-0082	60,98	75
WC	49-0083	82,93	102



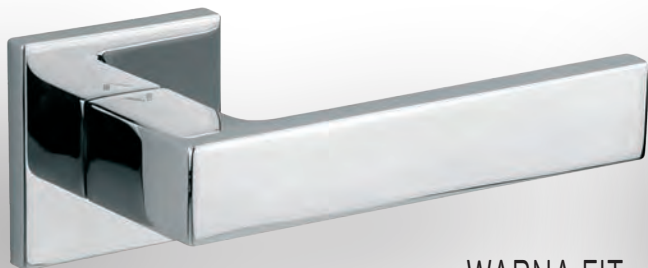
CHROM  
 4 KLASA  
 grubość rozety 6 mm

KOD

ZOE FIT

	49-0100	<b>182,11</b>	<b>224</b>
WK	49-0075	56,10	69
WB	49-0076	56,10	69
WC	49-0077	76,42	94

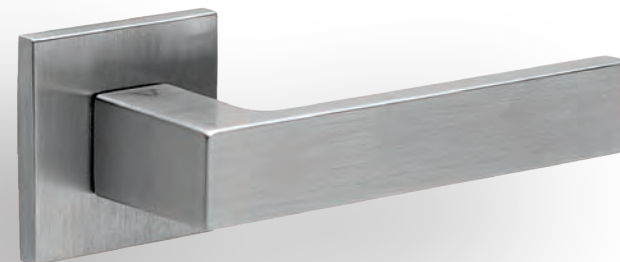




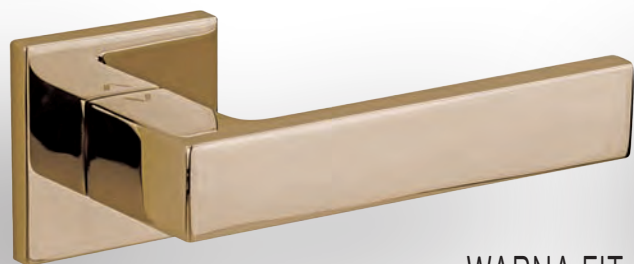
		KOD	WARNA FIT	
CHROM		49-0109	<b>182,11</b>	<b>224</b>
	WK	49-0075	56,10	69
4 KLASA	WB	49-0076	56,10	69
grubość rozety 6 mm	WC	49-0077	76,42	94



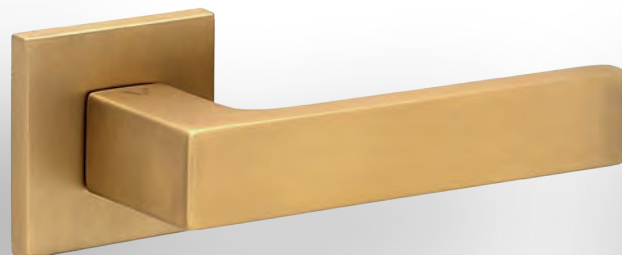
		KOD	WARNA FIT	
CZARNY		49-0111	<b>191,06</b>	<b>235</b>
	WK	49-0081	60,98	75
4 KLASA	WB	49-0082	60,98	75
grubość rozety 6 mm	WC	49-0083	82,93	102



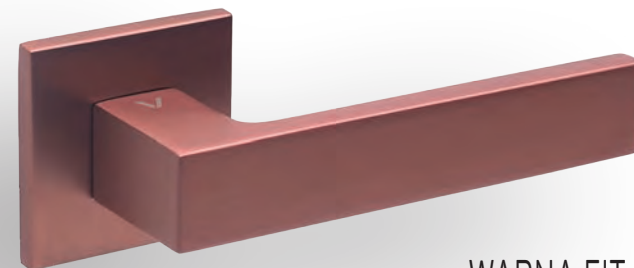
		KOD	WARNA FIT	
<b>NOWOŚĆ</b>				
CHROM SZCZOTKOWANY		49-0306	<b>182,11</b>	<b>224</b>
	WK	49-0307	56,10	69
4 KLASA	WB	49-0308	56,10	69
grubość rozety 6 mm	WC	49-0309	76,42	94



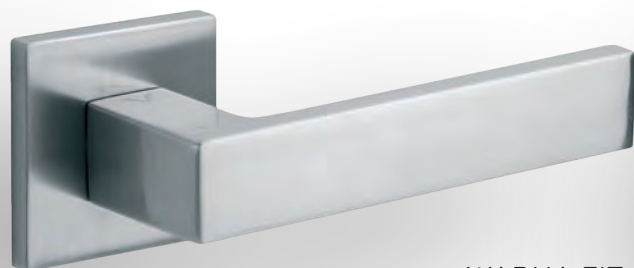
		KOD	WARNA FIT	
ZŁOTY PVD		49-0167	<b>223,58</b>	<b>275</b>
	WK	49-0169	60,98	75
4 KLASA	WB	49-0170	60,98	75
grubość rozety 6 mm	WC	49-0171	92,68	114



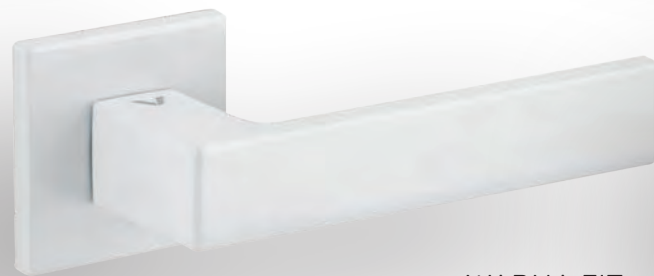
		KOD	WARNA FIT	
<b>NOWOŚĆ</b>				
ZŁOTY-SATYNA		49-0304	<b>223,58</b>	<b>275</b>
	WK	49-0310	60,98	75
4 KLASA	WB	49-0311	60,98	75
grubość rozety 6 mm	WC	49-0312	92,68	114



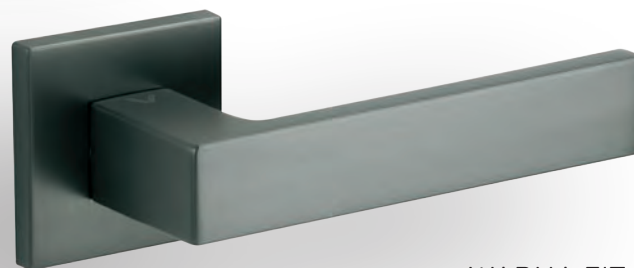
		KOD	WARNA FIT	
MIEDŹ-SATYNA		49-0252	<b>223,58</b>	<b>275</b>
	WK	49-0253	60,98	75
4 KLASA	WB	49-0254	60,98	75
grubość rozety 6 mm	WC	49-0255	92,68	114



		KOD	WARNA FIT	
CHROM-SATYNA		49-0110	<b>182,11</b>	<b>224</b>
	WK	49-0078	56,10	69
4 KLASA	WB	49-0079	56,10	69
grubość rozety 6 mm	WC	49-0080	76,42	94



		KOD	WARNA FIT	
BIAŁY		49-0112	<b>191,06</b>	<b>235</b>
	WK	49-0084	60,98	75
4 KLASA	WB	49-0085	60,98	75
grubość rozety 6 mm	WC	49-0086	82,93	102



		KOD	WARNA FIT	
ANTRACYT		49-0113	<b>191,06</b>	<b>235</b>
	WK	49-0087	60,98	75
4 KLASA	WB	49-0088	60,98	75
grubość rozety 6 mm	WC	49-0089	82,93	102

# SEMPRE FIT



**NOWOŚĆ**

## GAŁKA Q FIT KWADRATOWA

ZŁOTY PVD

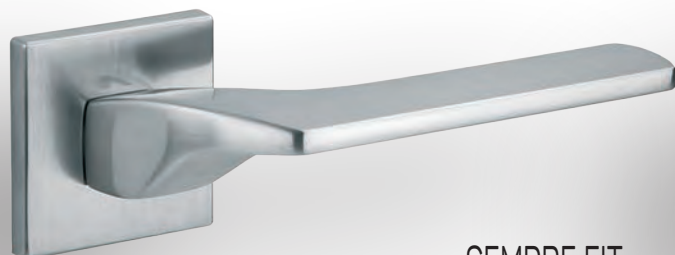


STAŁA

RUCHOMA LEWA LUB PRAWA

grubość rozety 6 mm

KOD			
S 49-0366	<b>121,95</b>	<b>150*</b>	
P 49-0371	<b>121,95</b>	<b>150*</b>	
L 49-0372	<b>121,95</b>	<b>150*</b>	
WK	49-0169	60,98	75
WB	49-0170	60,98	75
WC	49-0171	92,68	114



CHROM-SATYNA



4 KLASA

grubość rozety 6 mm

KOD		SEMPRE FIT	
49-0095	<b>182,11</b>	<b>224</b>	
WK  49-0078	56,10	69	
WB  49-0079	56,10	69	
WC  49-0080	76,42	94	



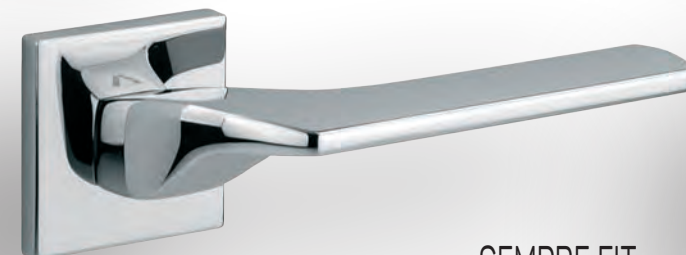
CZARNY



4 KLASA

grubość rozety 6 mm

KOD		SEMPRE FIT	
49-0096	<b>191,06</b>	<b>235</b>	
WK  49-0081	60,98	75	
WB  49-0082	60,98	75	
WC  49-0083	82,93	102	



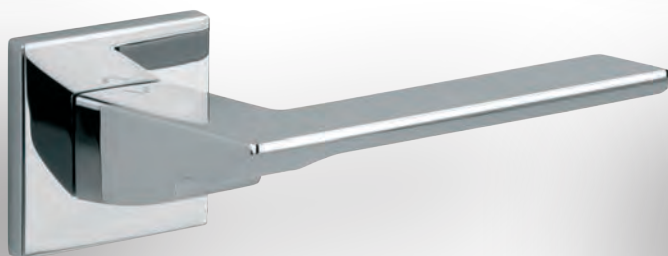
CHROM



4 KLASA

grubość rozety 6 mm

KOD		SEMPRE FIT	
49-0094	<b>182,11</b>	<b>224</b>	
WK  49-0075	56,10	69	
WB  49-0076	56,10	69	
WC  49-0077	76,42	94	



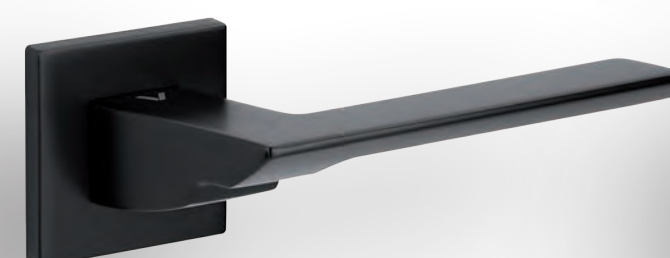
CHROM



4 KLASA

grubość rozety 6 mm

KOD		TENDER FIT	
49-0097	<b>182,11</b>	<b>224</b>	
WK  49-0075	56,10	69	
WB  49-0076	56,10	69	
WC  49-0077	76,42	94	



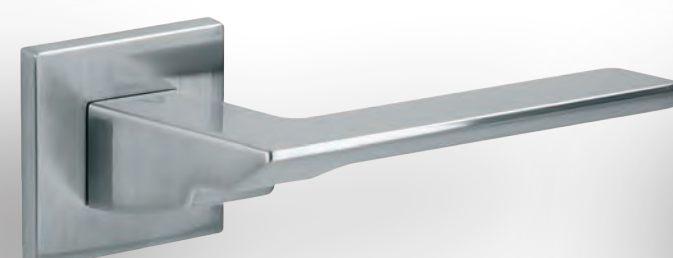
CZARNY



4 KLASA

grubość rozety 6 mm

KOD		TENDER FIT	
49-0099	<b>191,06</b>	<b>235</b>	
WK  49-0081	60,98	75	
WB  49-0082	60,98	75	
WC  49-0083	82,93	102	



CHROM-SATYNA



4 KLASA

grubość rozety 6 mm

KOD		TENDER FIT	
49-0098	<b>182,11</b>	<b>224</b>	
WK  49-0078	56,10	69	
WB  49-0079	56,10	69	
WC  49-0080	76,42	94	





### GAŁKA Q FIT KWADRATOWA

KOD			
S 49-0359		<b>121,95</b>	<b>150*</b>
P 49-0229		<b>121,95</b>	<b>150*</b>
L 49-0223		<b>121,95</b>	<b>150*</b>

CHROM



STAŁA

RUCHOMA LEWA LUB PRAWA

grubość rozety 6 mm

WK	0	49-0075	<b>56,10</b>	69
WB	∅	49-0076	<b>56,10</b>	69
WC	⊖	49-0077	<b>76,42</b>	94



### GAŁKA Q FIT KWADRATOWA

KOD			
S 49-0365		<b>121,95</b>	<b>150*</b>
P 49-0230		<b>121,95</b>	<b>150*</b>
L 49-0225		<b>121,95</b>	<b>150*</b>

CZARNY



STAŁA

RUCHOMA LEWA LUB PRAWA

grubość rozety 6 mm

WK	0	49-0081	<b>60,98</b>	75
WB	∅	49-0082	<b>60,98</b>	75
WC	⊖	49-0083	<b>82,93</b>	102



### GAŁKA Q FIT KWADRATOWA

KOD			
S 49-0364		<b>121,95</b>	<b>150*</b>
P 49-0228		<b>121,95</b>	<b>150*</b>
L 49-0224		<b>121,95</b>	<b>150*</b>

CHROM-SATYNA

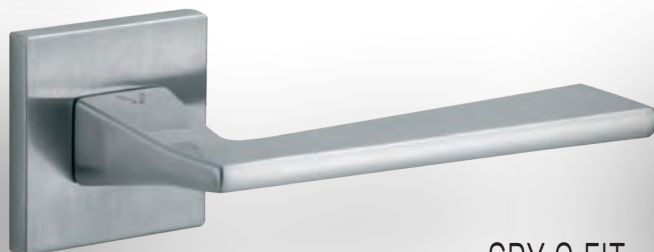


STAŁA

RUCHOMA LEWA LUB PRAWA

grubość rozety 6 mm

WK	0	49-0078	<b>56,10</b>	69
WB	∅	49-0079	<b>56,10</b>	69
WC	⊖	49-0080	<b>76,42</b>	94



### SPY Q FIT

KOD			
49-0161		<b>197,56</b>	<b>243</b>

CHROM-SATYNA



4 KLASA

grubość rozety 6 mm

WK	0	49-0078	<b>56,10</b>	69
WB	∅	49-0079	<b>56,10</b>	69
WC	⊖	49-0080	<b>76,42</b>	94



### SPY Q FIT

KOD			
49-0162		<b>189,43</b>	<b>233</b>

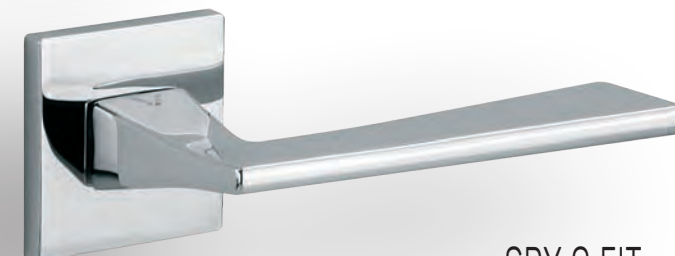
CZARNY



4 KLASA

grubość rozety 6 mm

WK	0	49-0081	<b>60,98</b>	75
WB	∅	49-0082	<b>60,98</b>	75
WC	⊖	49-0083	<b>82,93</b>	102



### SPY Q FIT

KOD			
49-0160		<b>189,43</b>	<b>233</b>

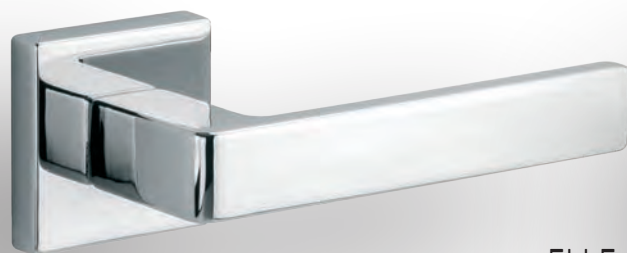
CHROM



4 KLASA

grubość rozety 6 mm

WK	0	49-0075	<b>56,10</b>	69
WB	∅	49-0076	<b>56,10</b>	69
WC	⊖	49-0077	<b>76,42</b>	94



### ELLE

KOD			
10-1943		<b>209,76</b>	<b>258</b>

CHROM



WK	0	10-1975	<b>56,10</b>	69
WB	∅	10-1976	<b>56,10</b>	69
WC	⊖	10-1977	<b>131,71</b>	162



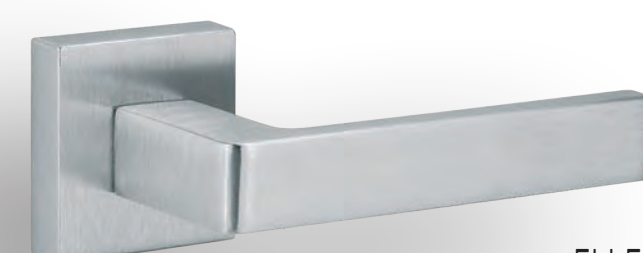
### ELLE BIC

KOD			
10-1945		<b>209,76</b>	<b>258</b>

CHROM-SATYNA/CHROM



WK	0	10-1972	<b>56,10</b>	69
WB	∅	10-1973	<b>56,10</b>	69
WC	⊖	10-1974	<b>131,71</b>	162



### ELLE

KOD			
10-1944		<b>186,18</b>	<b>229</b>

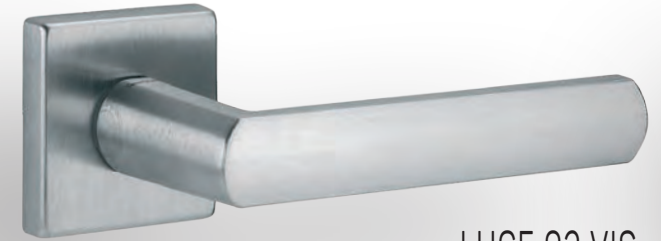
CHROM-SATYNA



WK	0	10-1972	<b>56,10</b>	69
WB	∅	10-1973	<b>56,10</b>	69
WC	⊖	10-1974	<b>131,71</b>	162



# ESSA



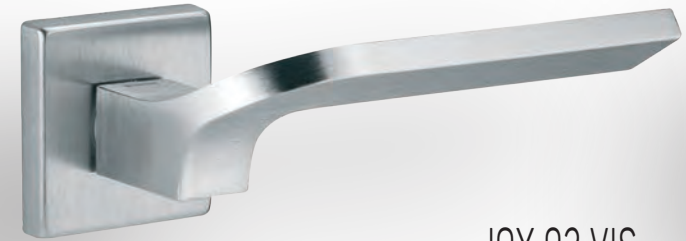
		KOD	LUCE 02 VIS	
CHROM-SATYNA		35-2143	<b>220,33</b>	<b>271</b>
	WK	35-0334	87,80	108
	WB	35-0335	87,80	108
	WC	35-0336	199,19	245



		KOD	GRIP 02 VIS	
CHROM-SATYNA		35-0328	<b>279,67</b>	<b>344</b>
	WK	35-0334	87,80	108
	WB	35-0335	87,80	108
	WC	35-0336	199,19	245



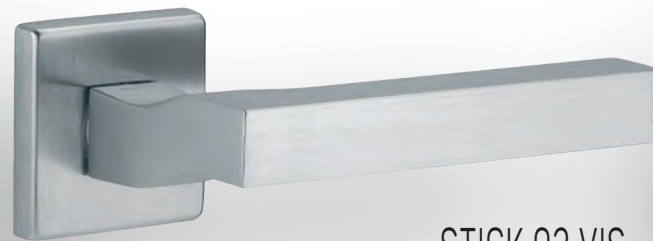
		KOD	STICK 02 VIS	
CHROM		35-0329	<b>286,99</b>	<b>353</b>
	WK	35-0331	87,80	108
	WB	35-0332	87,80	108
	WC	35-0333	199,19	245



		KOD	JOY 02 VIS	
CHROM-SATYNA		35-1147	<b>265,85</b>	<b>327</b>
	WK	35-0334	87,80	108
	WB	35-0335	87,80	108
	WC	35-0336	199,19	245



		KOD	GRIP 02 VIS	
CHROM		35-0327	<b>279,67</b>	<b>344</b>
	WK	35-0331	87,80	108
	WB	35-0332	87,80	108
	WC	35-0333	199,19	245



		KOD	STICK 02 VIS	
CHROM-SATYNA		35-0330	<b>286,99</b>	<b>353</b>
	WK	35-0334	87,80	108
	WB	35-0335	87,80	108
	WC	35-0336	199,19	245



		KOD	JOY 02 VIS	
CHROM		35-1143	<b>265,85</b>	<b>327</b>
	WK	35-0331	87,80	108
	WB	35-0332	87,80	108
	WC	35-0333	199,19	245

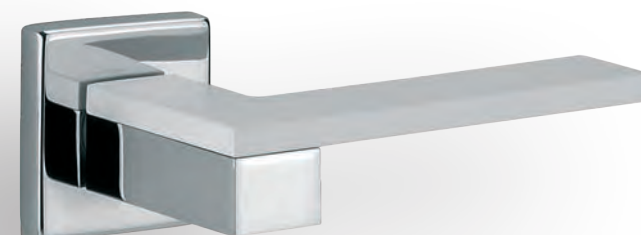




	KOD	<b>ESA 02 VIS</b>		
CHROM/CHROM-SATYNA	35-0326	<b>373,17</b>	<b>459</b>	
	WK  35-0331	87,80	108	
	WB  35-0332	87,80	108	
	WC  35-0333	199,19	245	



	KOD	<b>ESA 02 VIS</b>		
CHROM/CZARNY	35-0338	<b>398,37</b>	<b>490</b>	
	WK  35-0331	87,80	108	
	WB  35-0332	87,80	108	
	WC  35-0333	199,19	245	



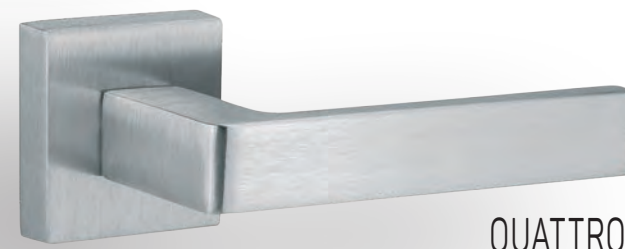
	KOD	<b>ESA 02 VIS</b>		
CHROM/BIAŁY	35-0337	<b>398,37</b>	<b>490</b>	
	WK  35-0331	87,80	108	
	WB  35-0332	87,80	108	
	WC  35-0333	199,19	245	



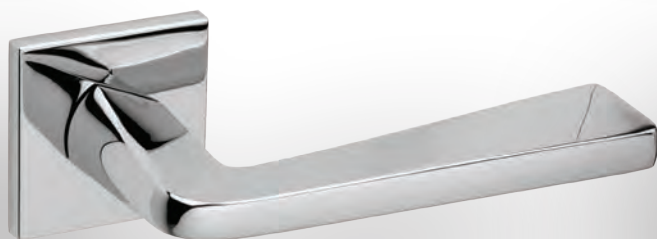
	KOD	<b>QUATTRO 02-Z VIS</b>		
CHROM	35-0446	<b>220,33</b>	<b>271</b>	
	WK  35-0331	87,80	108	
	WB  35-0332	87,80	108	
	WC  35-0333	199,19	245	



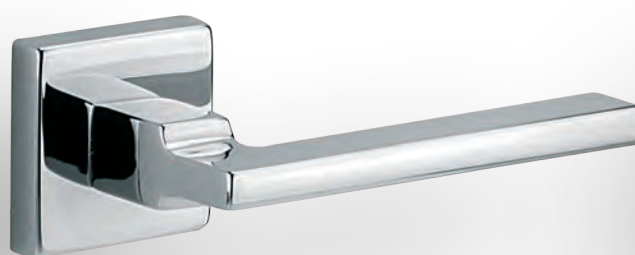
<b>NOWOŚĆ</b>	KOD	<b>QUATTRO 02-Z VIS</b>		
ZŁOTY PVD	35-2288	<b>280,49</b>	<b>345</b>	
	WK  35-2289	104,07	128	
	WB  35-2290	104,07	128	
	WC  35-2291	178,05	219	



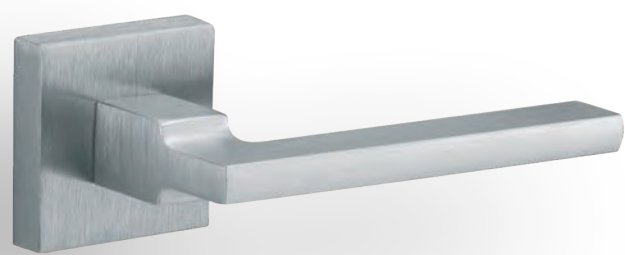
	KOD	<b>QUATTRO 02-Z VIS</b>		
CHROM-SATYNA	35-0447	<b>220,33</b>	<b>271</b>	
	WK  35-0334	87,80	108	
	WB  35-0335	87,80	108	
	WC  35-0336	199,19	245	



<b>NOWOŚĆ</b>	KOD	<b>MIRAGE Q FIT</b>		
CHROM	49-0248	<b>204,07</b>	<b>251</b>	
	WK  49-0075	56,10	69	
4 KLASA	WB  49-0076	56,10	69	
grubość rozety 6 mm	WC  49-0077	76,42	94	



	KOD	<b>HAMMER Q</b>		
CHROM	10-1946	<b>270,73</b>	<b>333</b>	
	WK  10-1975	56,10	69	
	WB  10-1976	56,10	69	
	WC  10-1977	131,71	162	



	KOD	<b>HAMMER Q</b>		
CHROM-SATYNA	10-1947	<b>255,28</b>	<b>314</b>	
	WK  10-1972	56,10	69	
	WB  10-1973	56,10	69	
	WC  10-1974	131,71	162	



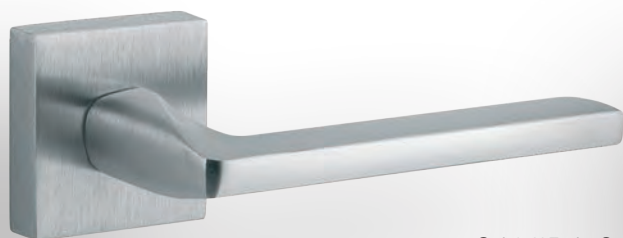
# FENIX Q



		KOD		HEAVY Q	
CHROM-SATYNA		10-1939	<b>223,58</b>	<b>275</b>	
	WK	10-1972	56,10		69
	WB	10-1973	56,10		69
	WC	10-1974	131,71		162



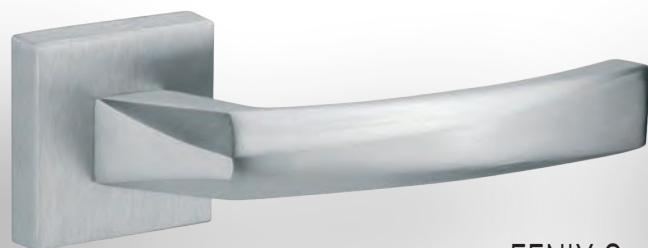
		KOD		FENIX Q	
CHROM		10-1948	<b>247,15</b>	<b>304</b>	
	WK	10-1975	56,10		69
	WB	10-1976	56,10		69
	WC	10-1977	131,71		162



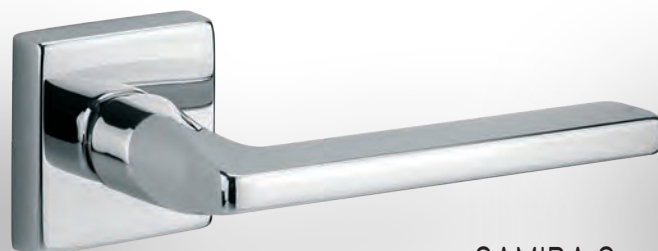
		KOD		SAMIRA Q	
CHROM-SATYNA		10-1953	<b>223,58</b>	<b>275</b>	
	WK	10-1972	56,10		69
	WB	10-1973	56,10		69
	WC	10-1974	131,71		162



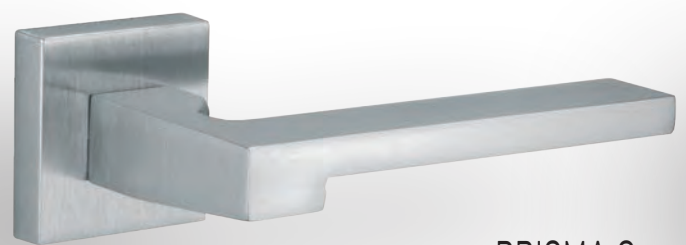
		KOD		PRISMA Q	
CHROM		10-1956	<b>255,28</b>	<b>314</b>	
	WK	10-1975	56,10		69
	WB	10-1976	56,10		69
	WC	10-1977	131,71		162



		KOD		FENIX Q	
CHROM-SATYNA		10-1949	<b>226,02</b>	<b>278</b>	
	WK	10-1972	56,10		69
	WB	10-1973	56,10		69
	WC	10-1974	131,71		162

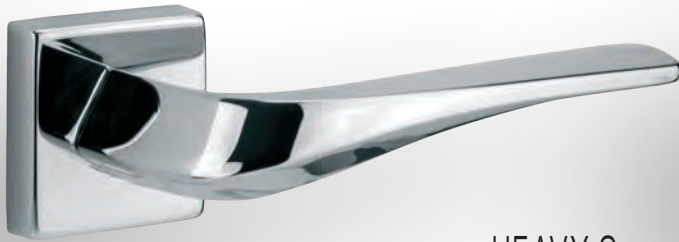


		KOD		SAMIRA Q	
CHROM		10-1952	<b>247,15</b>	<b>304</b>	
	WK	10-1975	56,10		69
	WB	10-1976	56,10		69
	WC	10-1977	131,71		162

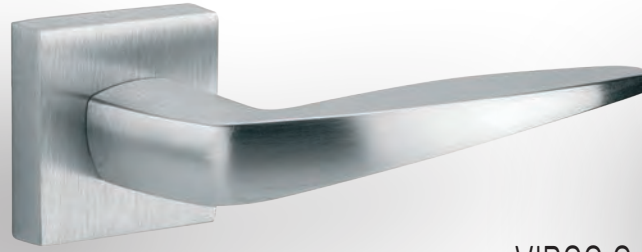


		KOD		PRISMA Q	
CHROM-SATYNA		10-1957	<b>231,71</b>	<b>285</b>	
	WK	10-1972	56,10		69
	WB	10-1973	56,10		69
	WC	10-1974	131,71		162





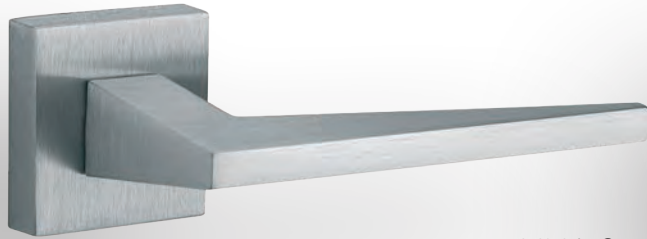
		KOD		HEAVY Q	
CHROM		10-1938	<b>255,28</b>	<b>314</b>	
	WK	10-1975	56,10	69	
	WB	10-1976	56,10	69	
	WC	10-1977	131,71	162	



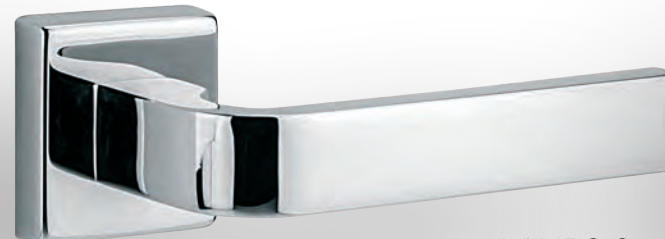
		KOD		VIRGO Q	
CHROM-SATYNA		10-1955	<b>209,76</b>	<b>258</b>	
	WK	10-1972	56,10	69	
	WB	10-1973	56,10	69	
	WC	10-1974	131,71	162	



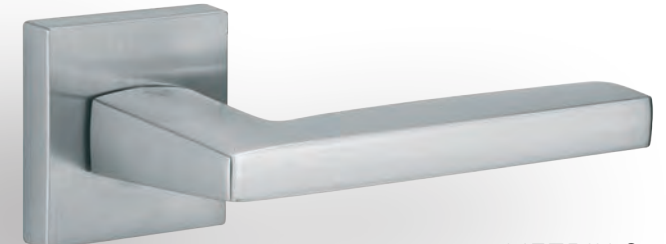
		KOD		VIRGO Q	
CHROM		10-1954	<b>239,02</b>	<b>294</b>	
	WK	10-1975	56,10	69	
	WB	10-1976	56,10	69	
	WC	10-1977	131,71	162	



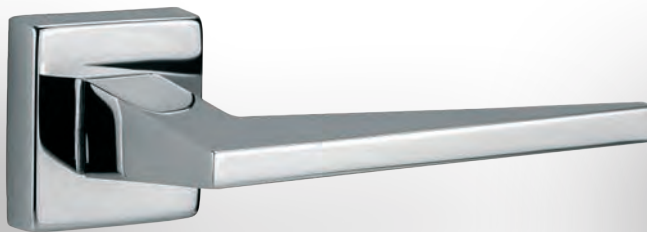
		KOD		LIMA Q	
CHROM-SATYNA		10-1941	<b>223,58</b>	<b>275</b>	
	WK	10-1972	56,10	69	
	WB	10-1973	56,10	69	
	WC	10-1974	131,71	162	



		KOD		LAMBO Q	
CHROM		10-1950	<b>237,40</b>	<b>292</b>	
	WK	10-1975	56,10	69	
	WB	10-1976	56,10	69	
	WC	10-1977	131,71	162	



		KOD		METRIK Q	
CHROM-SATYNA		49-0035	<b>224,39</b>	<b>276</b>	
	WK	49-0011	49,59	61	
	WB	49-0012	49,59	61	
	WC	49-0013	72,36	89	



		KOD		LIMA Q	
CHROM		10-1942	<b>233,33</b>	<b>287</b>	
	WK	10-1975	56,10	69	
	WB	10-1976	56,10	69	
	WC	10-1977	131,71	162	

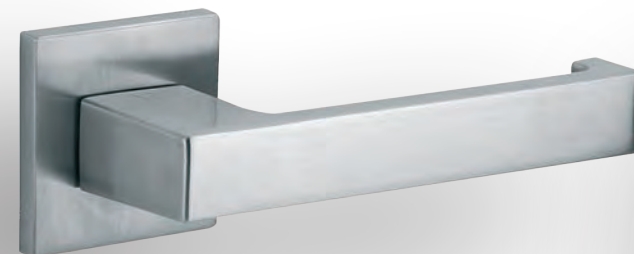


		KOD		LAMBO Q	
CHROM-SATYNA		10-1951	<b>223,58</b>	<b>275</b>	
	WK	10-1972	56,10	69	
	WB	10-1973	56,10	69	
	WC	10-1974	131,71	162	

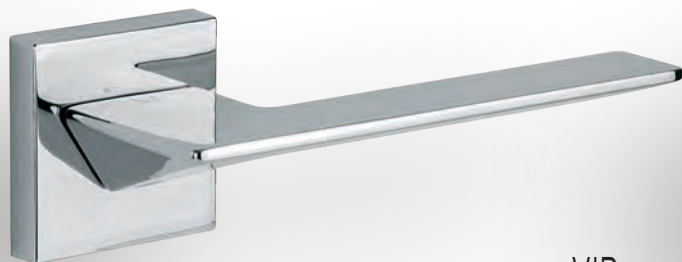


		KOD		METRIK Q	
CHROM		49-0064	<b>224,39</b>	<b>276</b>	
	WK	49-0008	49,59	61	
	WB	49-0009	49,59	61	
	WC	49-0010	72,36	89	

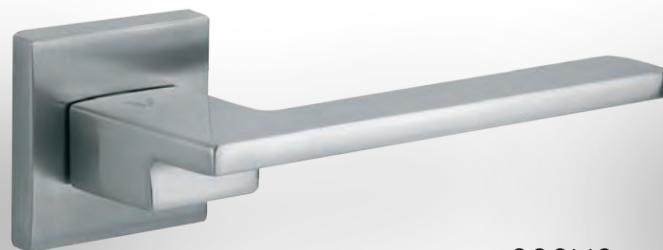
# STAR



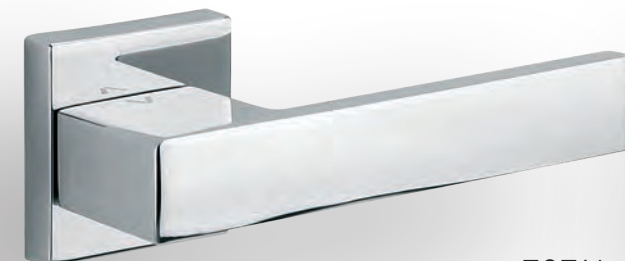
		KOD	QBIK FIT	
CHROM-SATYNA		49-0164	<b>220,39</b>	<b>271</b>
	WK	49-0078	56,10	69
4 KLASA	WB	49-0079	56,10	69
grubość rozety 6 mm	WC	49-0080	76,42	94



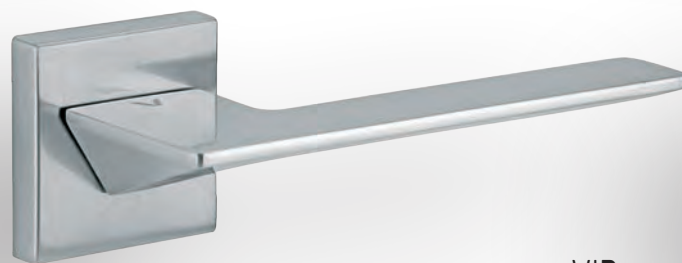
		KOD	VIP	
CHROM		49-0021	<b>224,39</b>	<b>276</b>
	WK	49-0008	49,59	61
	WB	49-0009	49,59	61
	WC	49-0010	72,36	89



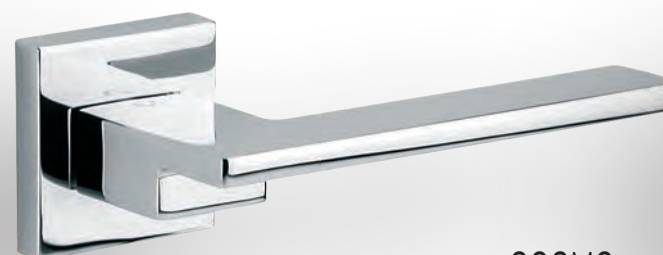
		KOD	COSMO	
CHROM-SATYNA		49-0002	<b>213,82</b>	<b>263</b>
	WK	49-0011	49,59	61
	WB	49-0012	49,59	61
	WC	49-0013	72,36	89



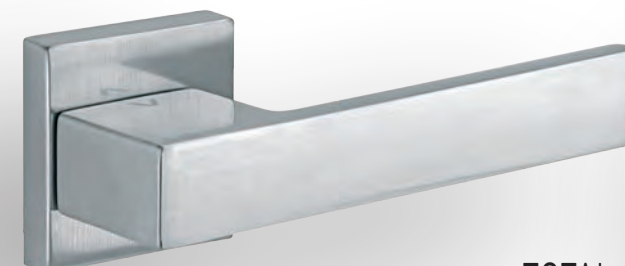
		KOD	TOTAL Q	
CHROM		49-0017	<b>224,39</b>	<b>276</b>
	WK	49-0008	49,59	61
	WB	49-0009	49,59	61
	WC	49-0010	72,36	89



		KOD	VIP	
CHROM-SATYNA		49-0022	<b>224,39</b>	<b>276</b>
	WK	49-0011	49,59	61
	WB	49-0012	49,59	61
	WC	49-0013	72,36	89

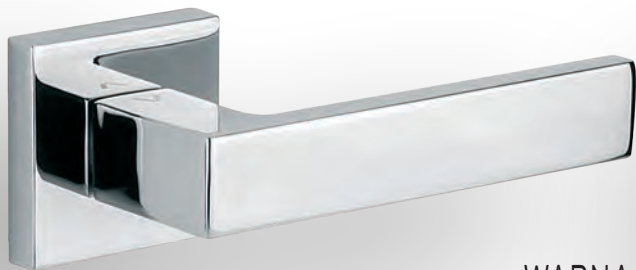


		KOD	COSMO	
CHROM		49-0001	<b>213,82</b>	<b>263</b>
	WK	49-0008	49,59	61
	WB	49-0009	49,59	61
	WC	49-0010	72,36	89

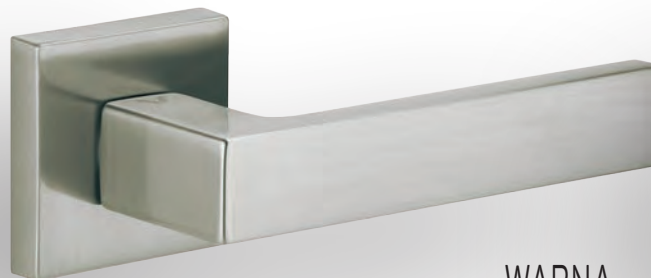


		KOD	TOTAL Q	
CHROM-SATYNA		49-0018	<b>224,39</b>	<b>276</b>
	WK	49-0011	49,59	61
	WB	49-0012	49,59	61
	WC	49-0013	72,36	89

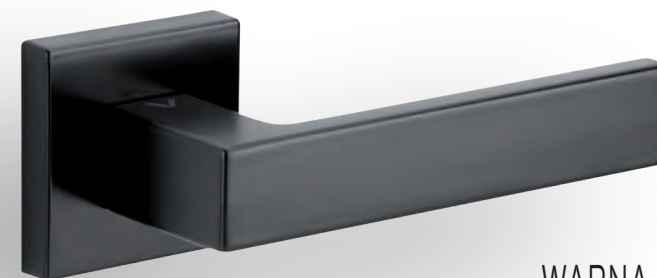




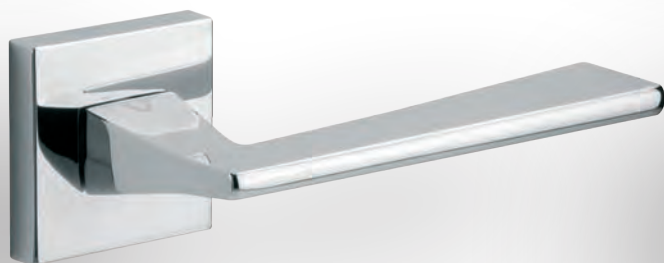
		KOD	WARNA	
CHROM		49-0073	<b>138,21</b>	<b>170</b>
	WK	49-0008	49,59	61
	WB	49-0009	49,59	61
	WC	49-0010	72,36	89



		KOD	WARNA	
NIKIEL-SATYNA		49-0023	<b>138,21</b>	<b>170</b>
	WK	49-0024	49,59	61
	WB	49-0025	49,59	61
	WC	49-0026	72,36	89



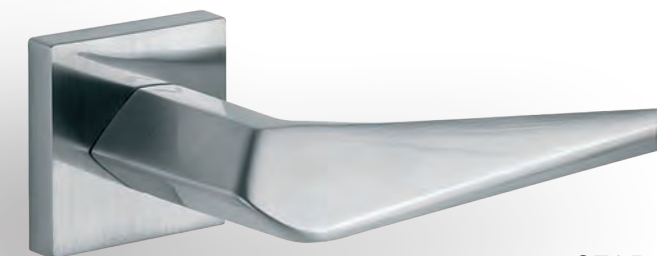
		KOD	WARNA	
CZARNY		49-0047	<b>140,65</b>	<b>173</b>
	WK	49-0057	52,85	65
	WB	49-0059	52,85	65
	WC	49-0058	78,05	96



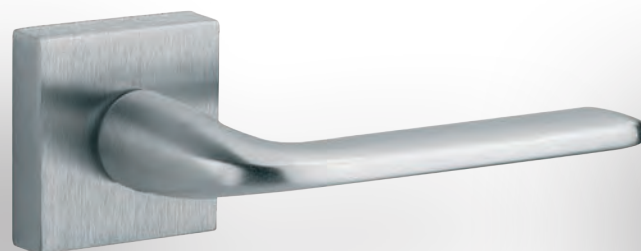
		KOD	SPY Q	
CHROM		49-0040	<b>164,23</b>	<b>202</b>
	WK	49-0008	49,59	61
	WB	49-0009	49,59	61
	WC	49-0010	72,36	89



		KOD	SPY Q	
CZARNY		49-0062	<b>170,73</b>	<b>210</b>
	WK	49-0057	52,85	65
	WB	49-0059	52,85	65
	WC	49-0058	78,05	96



		KOD	STAR	
CHROM-SATYNA		49-0004	<b>213,82</b>	<b>263</b>
	WK	49-0011	49,59	61
	WB	49-0012	49,59	61
	WC	49-0013	72,36	89



		KOD	PETRA Q	
CHROM-SATYNA		10-2026	<b>193,50</b>	<b>238</b>
	WK	10-1972	56,10	69
	WB	10-1973	56,10	69
	WC	10-1974	131,71	162



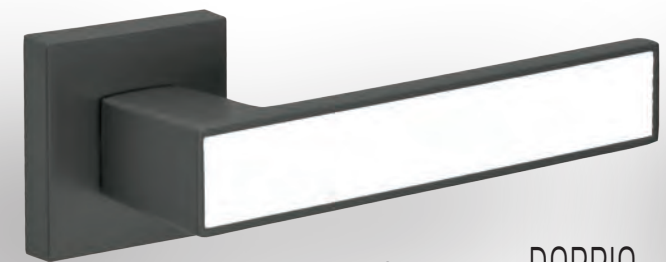
		KOD	PETRA Q BIC	
CHROM/CHROM-SATYNA		10-1959	<b>217,89</b>	<b>268</b>
	WK	10-1975	56,10	69
	WB	10-1976	56,10	69
	WC	10-1977	131,71	162



		KOD	PETRA Q	
CHROM		10-2033	<b>200,81</b>	<b>247</b>
	WK	10-1975	56,10	69
	WB	10-1976	56,10	69
	WC	10-1977	131,71	162

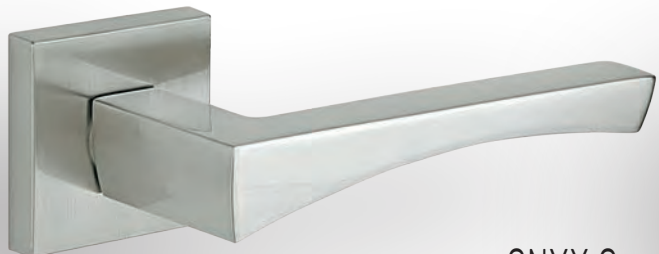


# SPARK FIT

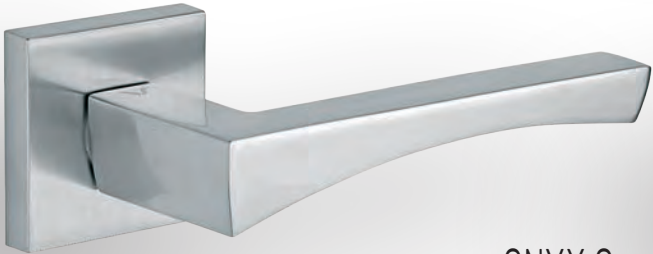


		KOD	DOPPIO	
ANTRACYT		46-0014	<b>122,76</b>	<b>151</b>
	WK	46-0018	41,46	51
	WB	46-0019	41,46	51
	WC	46-0020	60,98	75

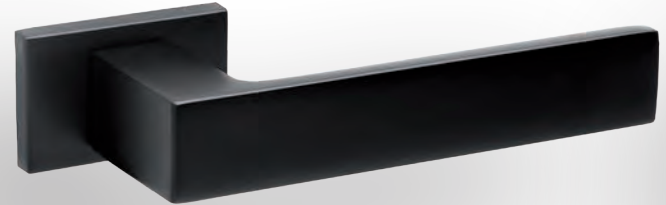
W KPL. 2 INSERTY  
CZARNY I BIAŁY



		KOD	ONYX Q	
NIKIEL-SATYNA		49-0029	<b>138,21</b>	<b>170</b>
	WK	49-0024	49,59	61
	WB	49-0025	49,59	61
	WC	49-0026	72,36	89

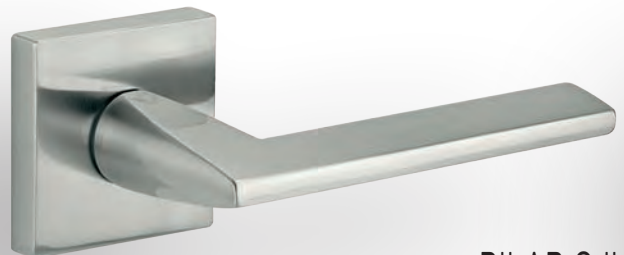


		KOD	ONYX Q	
CHROM-SATYNA		49-0006	<b>138,21</b>	<b>170</b>
	WK	49-0011	49,59	61
	WB	49-0012	49,59	61
	WC	49-0013	72,36	89



		KOD	STARK FIT	
<b>NOWOŚĆ</b>		49-0331	<b>108,94</b>	<b>134</b>
	WK	49-0336	60,98	75
	WB	49-0082	60,98	75
	WC	49-0337	82,93	102

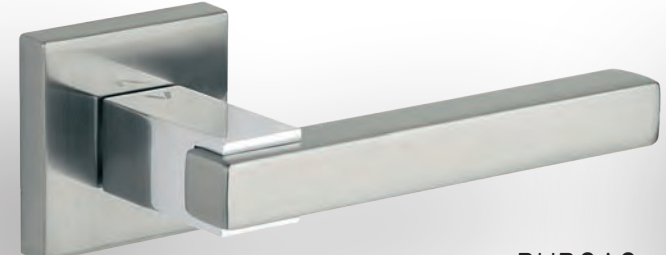
grubość rozety 6 mm



		KOD	PILAR Q II	
NIKIEL-SATYNA		49-0061	<b>156,10</b>	<b>192</b>
	WK	49-0024	49,59	61
	WB	49-0025	49,59	61
	WC	49-0026	72,36	89

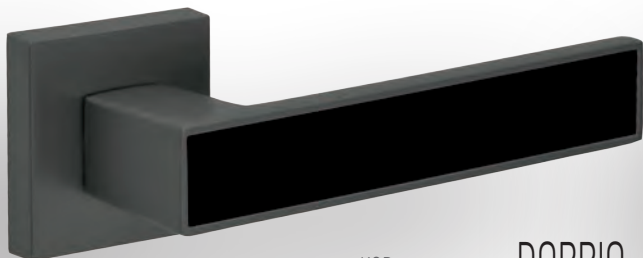


		KOD	PILAR Q II	
CHROM		49-0060	<b>156,10</b>	<b>192</b>
	WK	49-0008	49,59	61
	WB	49-0009	49,59	61
	WC	49-0010	72,36	89

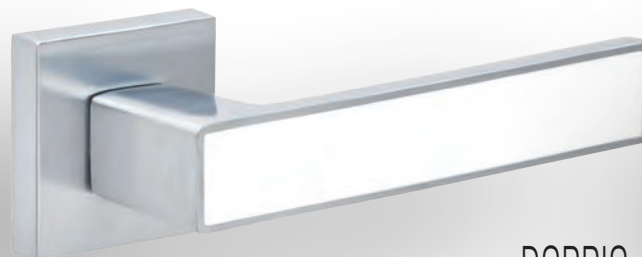


		KOD	BURGAS	
CHROM/NIKIEL-SATYNA		49-0028	<b>140,65</b>	<b>173</b>
	WK	49-0024	49,59	61
	WB	49-0025	49,59	61
	WC	49-0026	72,36	89

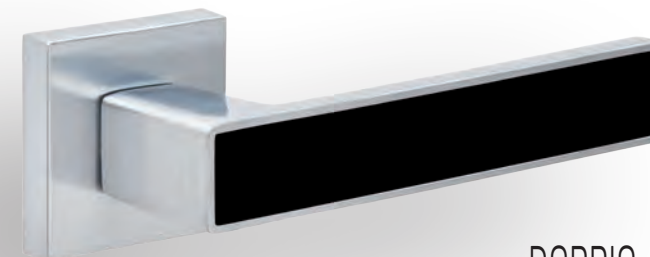




		KOD	<b>DOPPIO</b>	
ANTRACYT		46-0014	<b>122,76</b>	<b>151</b>
	WK	46-0018	41,46	51
W KPL. 2 INSERTY	WB	46-0019	41,46	51
CZARNY I BIAŁY	WC	46-0020	60,98	75



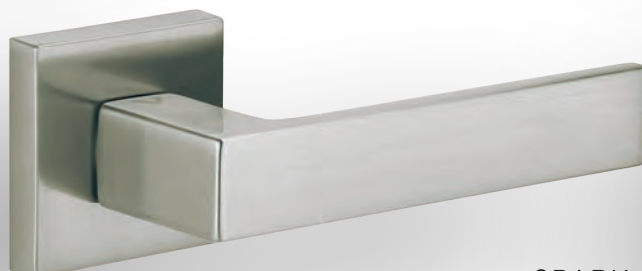
		KOD	<b>DOPPIO</b>	
CHROM-SATYNA		46-0013	<b>122,76</b>	<b>151</b>
	WK	46-0015	41,46	51
W KPL. 2 INSERTY	WB	46-0016	41,46	51
CZARNY I BIAŁY	WC	46-0017	60,98	75



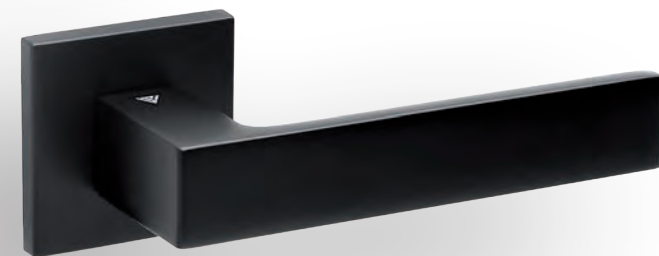
		KOD	<b>DOPPIO</b>	
CHROM-SATYNA		46-0013	<b>122,76</b>	<b>151</b>
	WK	46-0015	41,46	51
W KPL. 2 INSERTY	WB	46-0016	41,46	51
CZARNY I BIAŁY	WC	46-0017	60,98	75



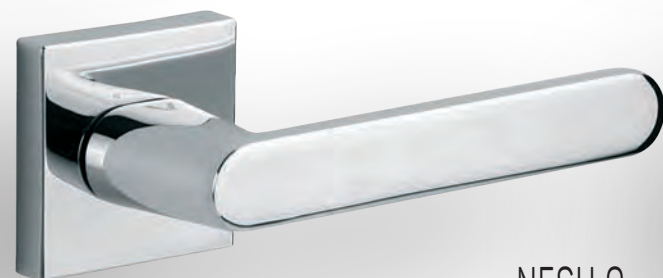
		KOD	<b>EUFORIO</b>	
CZARNY		49-0251	<b>87,80</b>	<b>108</b>
	WK	49-0057	52,85	65
	WB	49-0059	52,85	65
	WC	49-0058	78,05	96



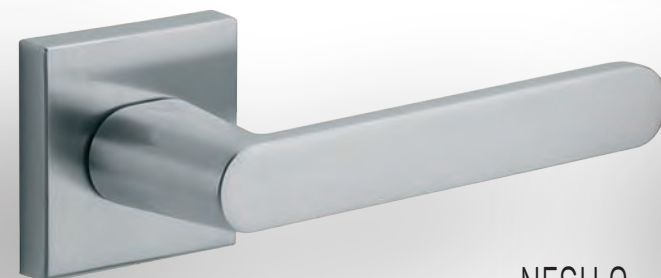
		KOD	<b>SPARK</b>	
NIKIEL-SATYNA		49-0250	<b>104,88</b>	<b>129</b>
	WK	49-0024	49,59	61
	WB	49-0025	49,59	61
	WC	49-0026	72,36	89



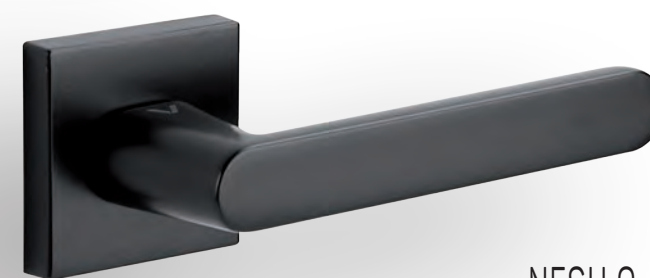
		KOD	<b>SPARK FIT</b>	
CZARNY		49-0249	<b>108,94</b>	<b>134</b>
	WK	49-0081	60,98	75
	WB	49-0082	60,98	75
grubość rozety 6 mm	WC	49-0083	82,93	102



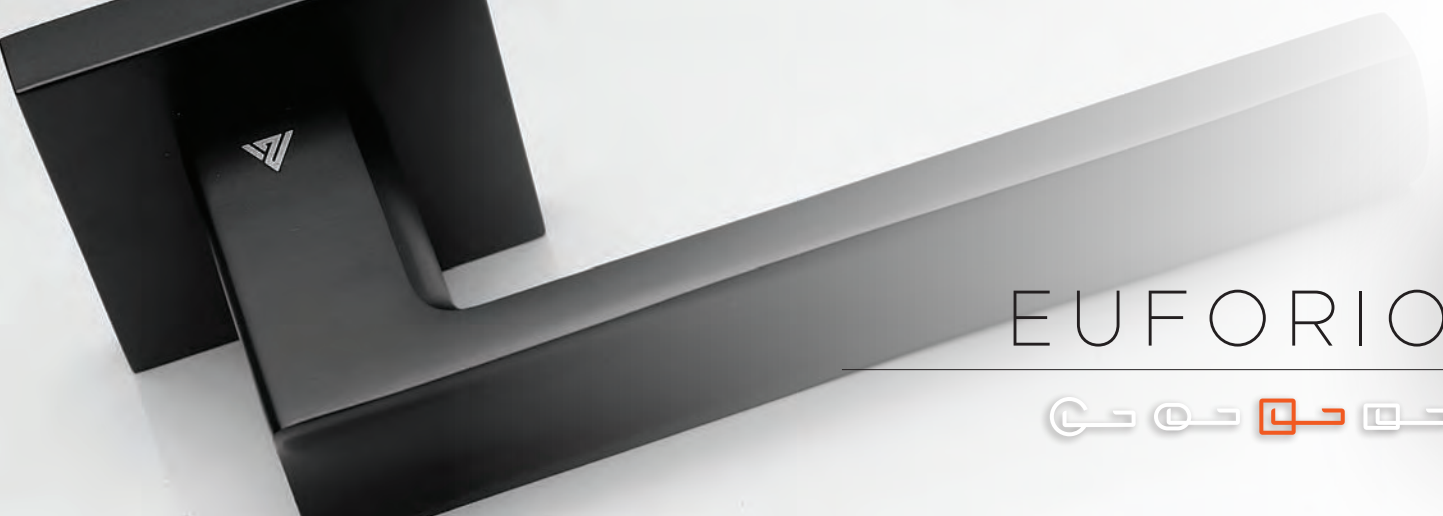
		KOD	<b>NESH Q</b>	
CHROM		49-0019	<b>132,52</b>	<b>163</b>
	WK	49-0008	49,59	61
	WB	49-0009	49,59	61
	WC	49-0010	72,36	89



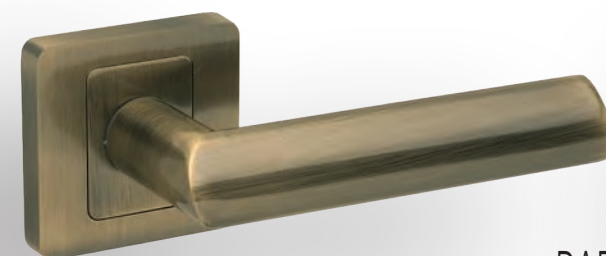
		KOD	<b>NESH Q</b>	
CHROM-SATYNA		49-0020	<b>132,52</b>	<b>163</b>
	WK	49-0011	49,59	61
	WB	49-0012	49,59	61
	WC	49-0013	72,36	89



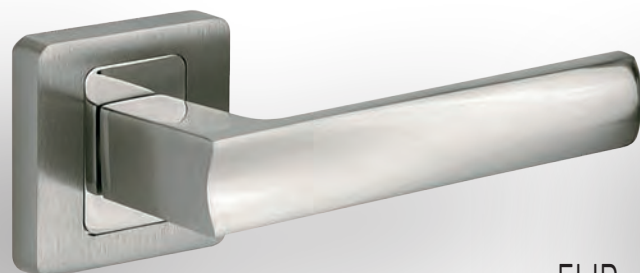
		KOD	<b>NESH Q</b>	
CZARNY		49-0045	<b>140,65</b>	<b>173</b>
	WK	49-0057	52,85	65
	WB	49-0059	52,85	65
	WC	49-0058	78,05	96



# EUFORIO



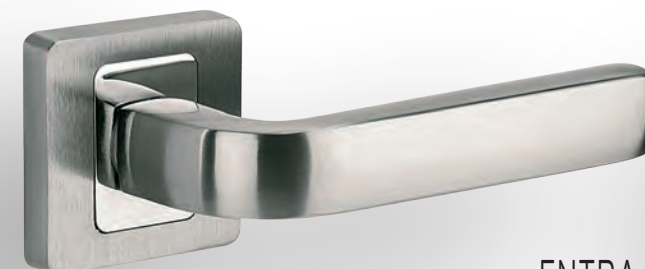
		KOD		DARO	
MOSIĄDZ ANTYCZNY		39-0253	<b>71,54</b>	<b>88</b>	
	WK	39-0133	29,27		36
	WB	39-0134	29,27		36
	WC	39-0135	37,40		46



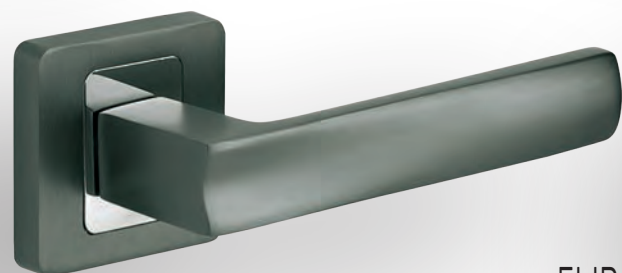
		KOD		FLIP	
NIKIEL-SATYNA/CHROM		39-0116	<b>71,54</b>	<b>88</b>	
	WK	39-0111	29,27		36
	WB	39-0112	29,27		36
	WC	39-0113	37,40		46



		KOD		EUFORIO	
CZARNY		49-0251	<b>87,80</b>	<b>108</b>	
	WK	49-0057	52,85		65
	WB	49-0059	52,85		65
	WC	49-0058	78,05		96



		KOD		ENTRA	
NIKIEL-SATYNA/CHROM		39-0138	<b>71,54</b>	<b>88</b>	
	WK	39-0111	29,27		36
	WB	39-0112	29,27		36
	WC	39-0113	37,40		46



		KOD		FLIP	
ANTRACYT/CHROM		39-0152	<b>75,61</b>	<b>93</b>	
	WK	39-0153	30,89		38
	WB	39-0154	30,89		38
	WC	39-0155	42,28		52

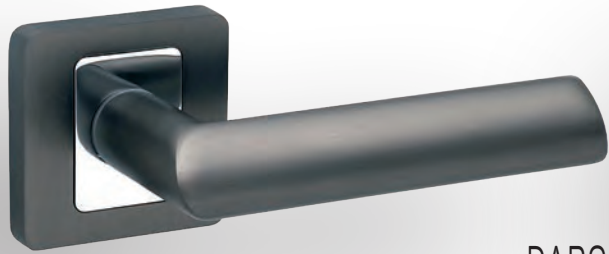


		KOD		QUANTA	
NIKIEL-SATYNA/CHROM		39-0110	<b>71,54</b>	<b>88</b>	
	WK	39-0111	29,27		36
	WB	39-0112	29,27		36
	WC	39-0113	37,40		46

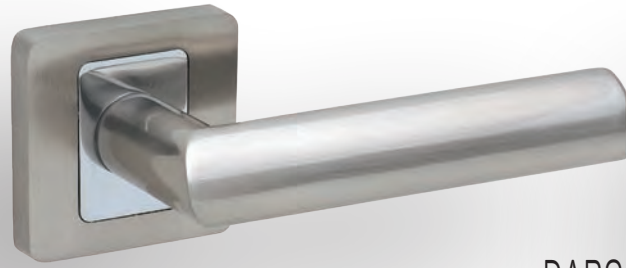


		KOD		ENTRA	
ANTRACYT/CHROM		39-0156	<b>75,61</b>	<b>93</b>	
	WK	39-0153	30,89		38
	WB	39-0154	30,89		38
	WC	39-0155	42,28		52





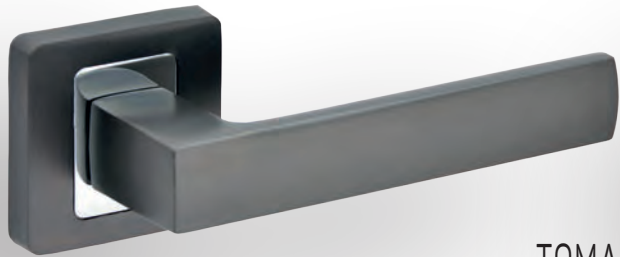
		KOD		DARO	
ANTRACYT/CHROM		39-0254	<b>75,61</b>	<b>93</b>	
	WK	39-0153	30,89	38	
	WB	39-0154	30,89	38	
	WC	39-0155	42,28	52	



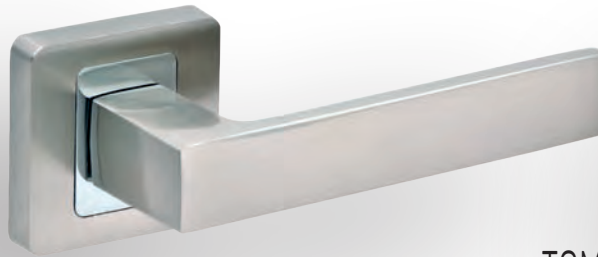
		KOD		DARO	
NIKIEL-SATYNA/CHROM		39-0252	<b>71,54</b>	<b>88</b>	
	WK	39-0111	29,27	36	
	WB	39-0112	29,27	36	
	WC	39-0113	37,40	46	



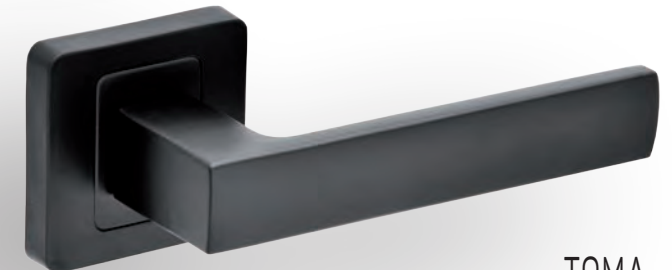
		KOD		DARO	
CZARNY		39-0255	<b>82,93</b>	<b>102</b>	
	WK	39-0248	34,96	43	
	WB	39-0249	34,96	43	
	WC	39-0250	49,59	61	



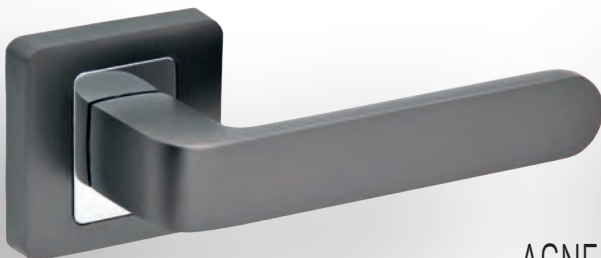
		KOD		TOMA	
ANTRACYT/CHROM		39-0242	<b>82,93</b>	<b>102</b>	
	WK	39-0153	30,89	38	
	WB	39-0154	30,89	38	
	WC	39-0155	42,28	52	



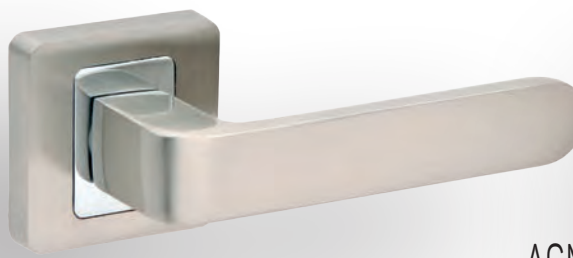
		KOD		TOMA	
NIKIEL-SATYNA/CHROM		39-0243	<b>82,93</b>	<b>102</b>	
	WK	39-0111	29,27	36	
	WB	39-0112	29,27	36	
	WC	39-0113	37,40	46	



		KOD		TOMA	
CZARNY		39-0244	<b>87,80</b>	<b>108</b>	
	WK	39-0248	34,96	43	
	WB	39-0249	34,96	43	
	WC	39-0250	49,59	61	



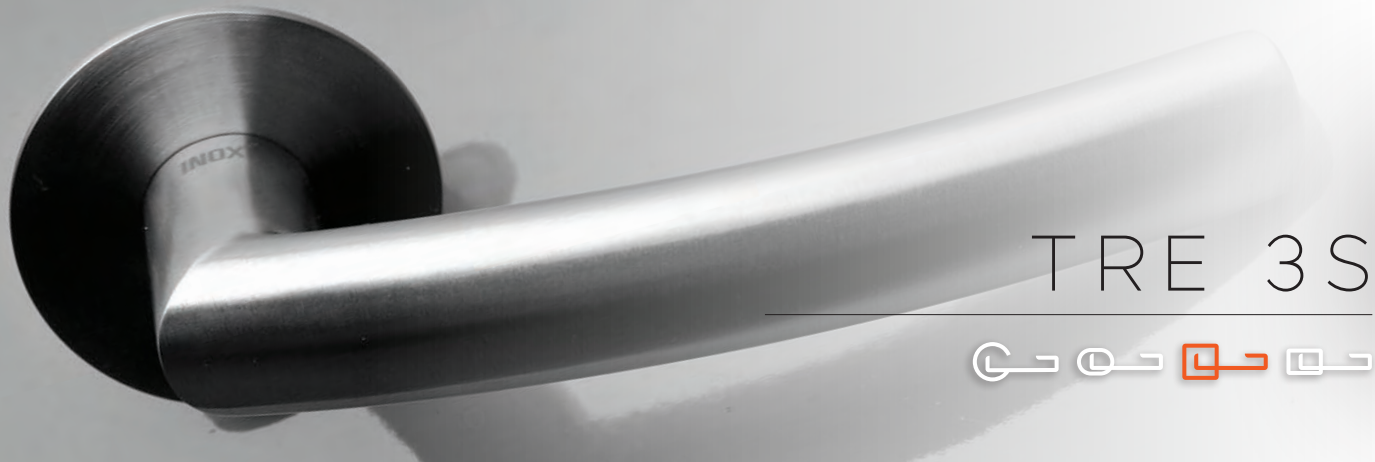
		KOD		AGNES	
ANTRACYT/CHROM		39-0245	<b>82,93</b>	<b>102</b>	
	WK	39-0153	30,89	38	
	WB	39-0154	30,89	38	
	WC	39-0155	42,28	52	



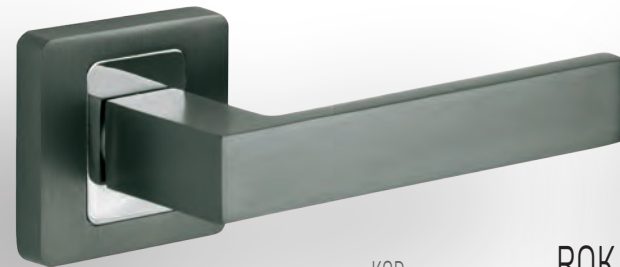
		KOD		AGNES	
NIKIEL-SATYNA/CHROM		39-0246	<b>82,93</b>	<b>102</b>	
	WK	39-0111	29,27	36	
	WB	39-0112	29,27	36	
	WC	39-0113	37,40	46	



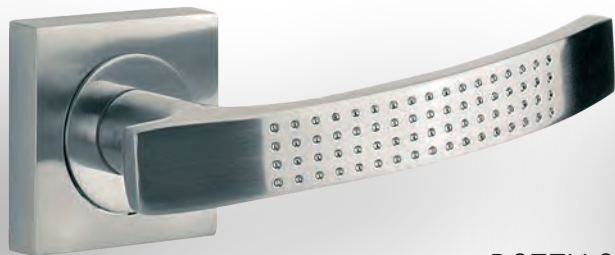
		KOD		AGNES	
CZARNY		39-0247	<b>87,80</b>	<b>108</b>	
	WK	39-0248	33,33	41	
	WB	39-0249	33,33	41	
	WC	39-0250	47,15	58	



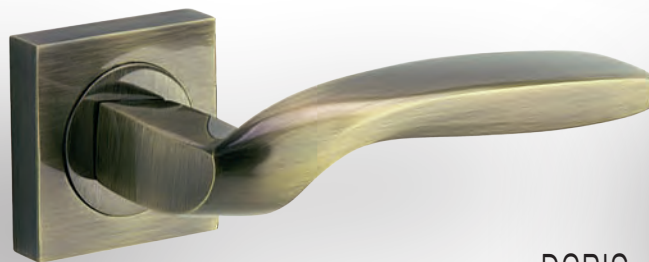
# TRE 3S



		KOD	ROKA	
ANTRACYT/CHROM		39-0158	<b>75,61</b>	<b>93</b>
	WK	39-0153	<b>30,89</b>	38
	WB	39-0154	<b>30,89</b>	38
	WC	39-0155	<b>42,28</b>	52



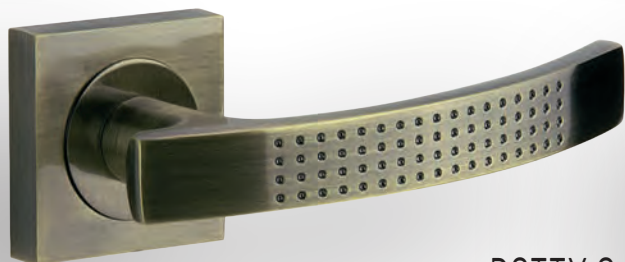
		KOD	DOTTY Q	
NIKIEL-SATYNA		39-0011	<b>71,54</b>	<b>88</b>
	WK	39-0018	<b>30,89</b>	38
	WB	39-0019	<b>30,89</b>	38
	WC	39-0020	<b>39,02</b>	48



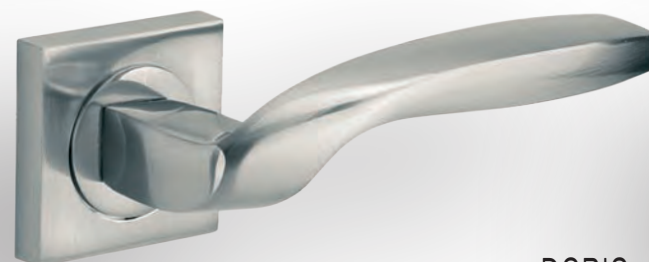
		KOD	DORIS	
MOSIĄDZ ANTYCZNY		39-0086	<b>71,54</b>	<b>88</b>
	WK	39-0047	<b>30,89</b>	38
	WB	39-0049	<b>30,89</b>	38
	WC	39-0048	<b>39,02</b>	48



		KOD	DALIA	
NIKIEL-SATYNA/CHROM		39-0075	<b>67,48</b>	<b>83</b>
	WK	39-0111	<b>29,27</b>	36
	WB	39-0112	<b>29,27</b>	36
	WC	39-0113	<b>37,40</b>	46



		KOD	DOTTY Q	
MOSIĄDZ ANTYCZNY		39-0046	<b>71,54</b>	<b>88</b>
	WK	39-0047	<b>30,89</b>	38
	WB	39-0049	<b>30,89</b>	38
	WC	39-0048	<b>39,02</b>	48

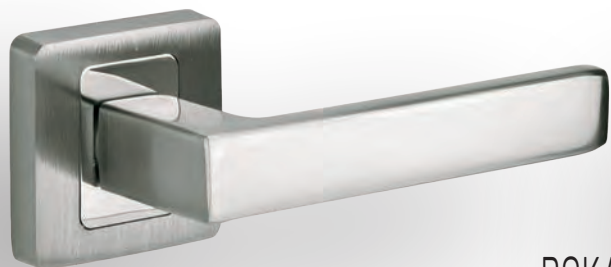


		KOD	DORIS	
NIKIEL-SATYNA		39-0087	<b>71,54</b>	<b>88</b>
	WK	39-0018	<b>30,89</b>	38
	WB	39-0019	<b>30,89</b>	38
	WC	39-0020	<b>39,02</b>	48

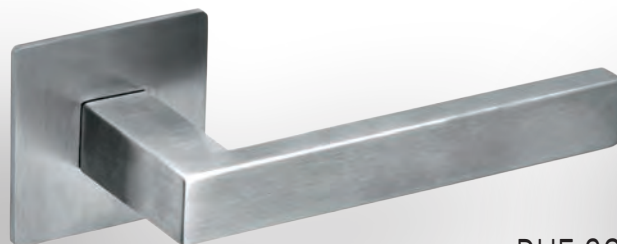


		KOD	DALIA	
MOSIĄDZ ANTYCZNY		39-0074	<b>67,48</b>	<b>83</b>
	WK	39-0133	<b>29,27</b>	36
	WB	39-0134	<b>29,27</b>	36
	WC	39-0135	<b>37,40</b>	46





		KOD	ROKA	
NIKIEL-SATYNA/CHROM		39-0157	<b>71,54</b>	<b>88</b>
	WK	39-0111	29,27	36
	WB	39-0112	29,27	36
	WC	39-0113	37,40	46



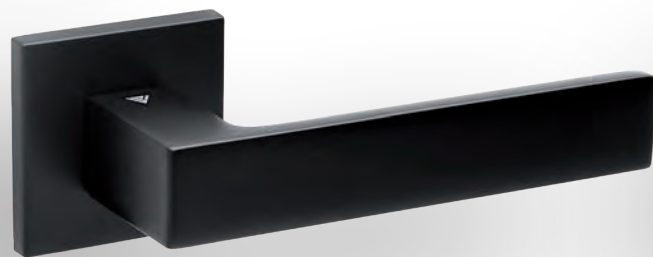
		KOD	DUE 3S	
STAL NIERDZEWNA		30-0397	<b>100,00</b>	<b>123</b>
	WK	30-0401	47,97	59
	WB	30-0402	47,97	59
	WC	30-0403	70,73	87

grubość rozety 3 mm



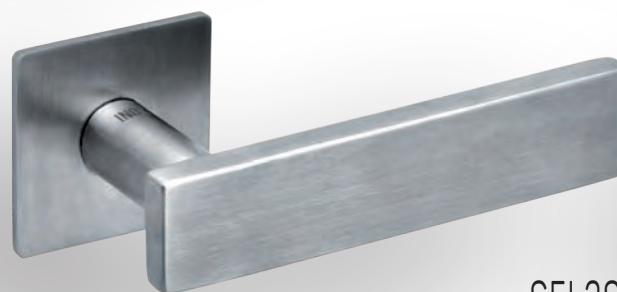
		KOD	UNO 3S	
STAL NIERDZEWNA		30-0394	<b>91,06</b>	<b>112</b>
	WK	30-0398	41,46	51
	WB	30-0399	41,46	51
	WC	30-0400	67,48	83

grubość rozety 3 mm



		KOD	SPARK FIT	
CZARNY		49-0249	<b>108,94</b>	<b>134</b>
	WK	49-0081	60,98	75
	WB	49-0082	60,98	75
	WC	49-0083	82,93	102

grubość rozety 6 mm



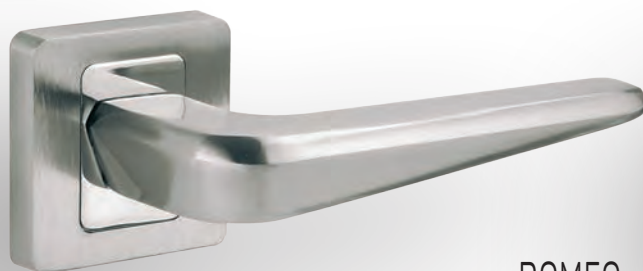
		KOD	SEI 3S	
STAL NIERDZEWNA		30-0396	<b>104,88</b>	<b>129</b>
	WK	30-0401	47,97	59
	WB	30-0402	47,97	59
	WC	30-0403	70,73	87

grubość rozety 3 mm



		KOD	TRE 3S	
STAL NIERDZEWNA		30-0395	<b>96,75</b>	<b>119</b>
	WK	30-0398	41,46	51
	WB	30-0399	41,46	51
	WC	30-0400	67,48	83

grubość rozety 3 mm



		KOD	ROMEO	
NIKIEL-SATYNA/CHROM		39-0164	<b>58,54</b>	<b>72</b>
	WK	39-0111	29,27	36
	WB	39-0112	29,27	36
	WC	39-0113	37,40	46



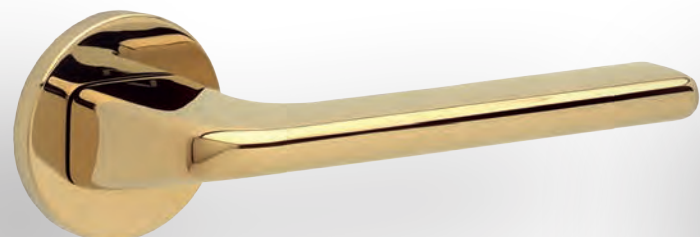
		KOD	ESENTIA	
NIKIEL-SATYNA/CHROM		39-0104	<b>71,54</b>	<b>88</b>
	WK	39-0111	29,27	36
	WB	39-0112	29,27	36
	WC	39-0113	37,40	46



		KOD	BELIA	
NIKIEL-SATYNA/CHROM		39-0109	<b>71,54</b>	<b>88</b>
	WK	39-0111	29,27	36
	WB	39-0112	29,27	36
	WC	39-0113	37,40	46



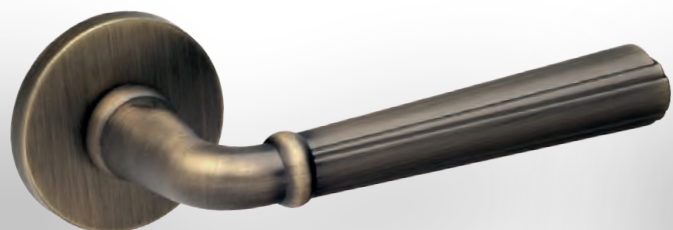
# JULIA FIT



**NOWOŚĆ**

ZŁOTY PVD  
 KLASA 4  
 grubość rozety 6 mm

	KOD	DIVO FIT	
	49-0300	<b>235,77</b>	<b>290</b>
WK	49-0172	60,98	75
WB	49-0173	60,98	75
WC	49-0174	92,68	114



CUERO  
  
 KLASA 4  
 grubość rozety 6 mm

	KOD	CASCADA FIT	
	49-0242	<b>211,38</b>	<b>260</b>
WK	49-0217	60,98	75
WB	49-0218	60,98	75
WC	49-0219	82,93	102



CHROM  
  
 KLASA 4  
 grubość rozety 6 mm

	KOD	CASCADA FIT	
	49-0244	<b>211,38</b>	<b>260</b>
WK	49-0114	56,10	69
WB	49-0115	56,10	69
WC	49-0116	76,42	94



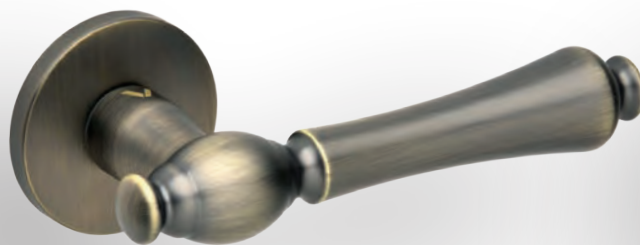
CZARNY  
  
 KLASA 4  
 grubość rozety 6 mm

	KOD	CASCADA FIT	
	49-0243	<b>211,38</b>	<b>260</b>
WK	49-0120	60,98	75
WB	49-0121	60,98	75
WC	49-0122	82,93	102



CUERO  
  
 KLASA 4  
 grubość rozety 6 mm

	KOD	ERIS FIT	
	49-0241	<b>220,33</b>	<b>271</b>
WK	49-0217	60,98	75
WB	49-0218	60,98	75
WC	49-0219	82,93	102



CUERO  
  
 KLASA 4  
 grubość rozety 6 mm

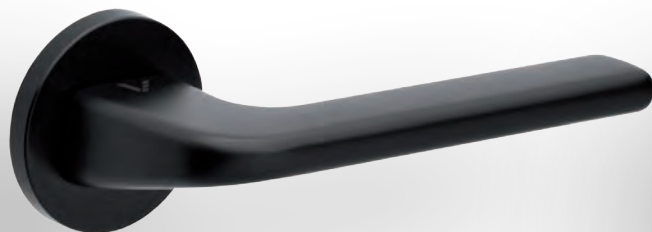
	KOD	FADO FIT	
	49-0216	<b>223,58</b>	<b>275</b>
WK	49-0217	60,98	75
WB	49-0218	60,98	75
WC	49-0219	82,93	102



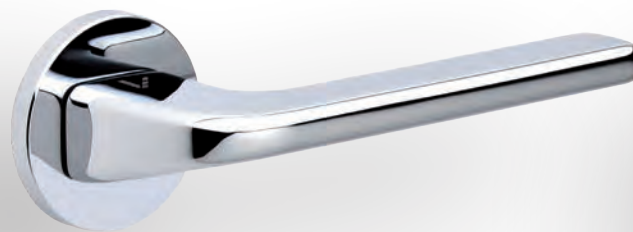
ZŁOTY PVD  
  
 KLASA 4  
 grubość rozety 6 mm

	KOD	FADO FIT	
	49-0215	<b>223,58</b>	<b>275</b>
WK	49-0172	60,98	75
WB	49-0173	60,98	75
WC	49-0174	92,68	114

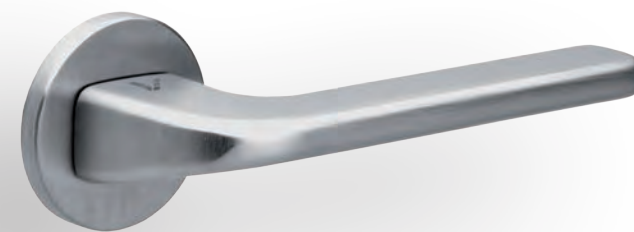




		DIVO FIT	
CZARNY	KOD		
	49-0210	<b>223,58</b>	<b>275</b>
KLASA 4	WK	49-0120	60,98 75
grubość rozety 6 mm	WB	49-0121	60,98 75
	WC	49-0122	82,93 102



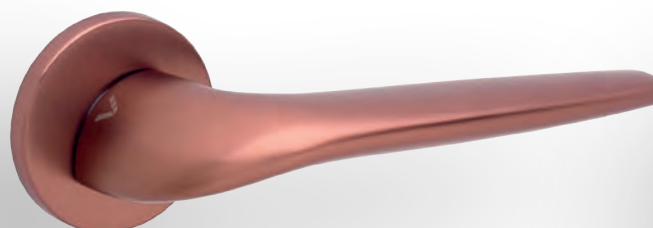
		DIVO FIT	
CHROM	KOD		
	49-0208	<b>214,63</b>	<b>264</b>
KLASA 4	WK	49-0114	56,10 69
grubość rozety 6 mm	WB	49-0115	56,10 69
	WC	49-0116	76,42 94



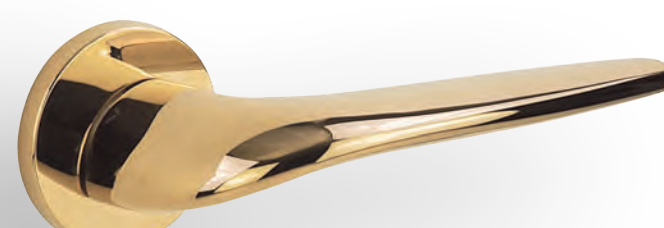
		DIVO FIT	
CHROM-SATYNA	KOD		
	49-0209	<b>214,63</b>	<b>264</b>
KLASA 4	WK	49-0117	56,10 69
grubość rozety 6 mm	WB	49-0118	56,10 69
	WC	49-0119	76,42 94



		CASCADA FIT	
<b>NOWOŚĆ</b>	KOD		
ZŁOTY PVD	49-0298	<b>230,08</b>	<b>283</b>
	WK	49-0172	60,98 75
KLASA 4	WB	49-0173	60,98 75
grubość rozety 6 mm	WC	49-0174	92,68 114



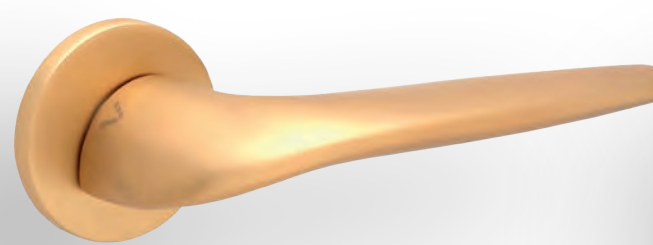
		JULIA FIT	
<b>NOWOŚĆ</b>	KOD		
MIEDZ-SATYNA	49-0305	<b>223,58</b>	<b>275</b>
	WK	49-0316	60,98 75
KLASA 4	WB	49-0317	60,98 75
grubość rozety 6 mm	WC	49-0318	92,68 114



		JULIA FIT	
ZŁOTY PVD	KOD		
	49-0168	<b>223,58</b>	<b>275</b>
KLASA 4	WK	49-0172	60,98 75
grubość rozety 6 mm	WB	49-0173	60,98 75
	WC	49-0174	92,68 114



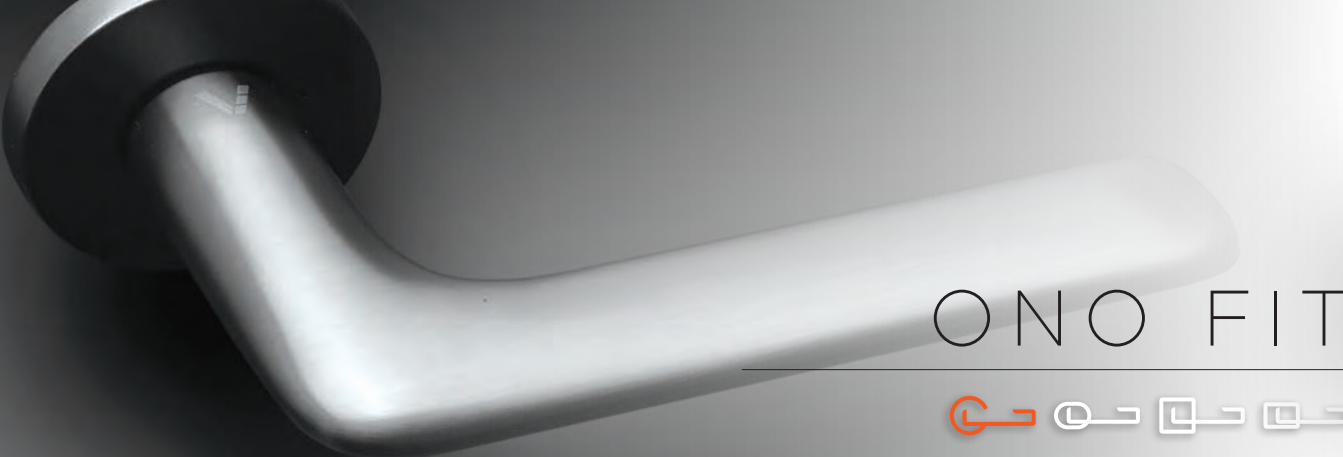
		FADO FIT	
CHROM	KOD		
	49-0214	<b>223,58</b>	<b>275</b>
KLASA 4	WK	49-0114	56,10 69
grubość rozety 6 mm	WB	49-0115	56,10 69
	WC	49-0116	76,42 94



		JULIA FIT	
<b>NOWOŚĆ</b>	KOD		
ZŁOTY-SATYNA	49-0302	<b>223,58</b>	<b>275</b>
	WK	49-0313	60,98 75
KLASA 4	WB	49-0314	60,98 75
grubość rozety 6 mm	WC	49-0315	92,68 114



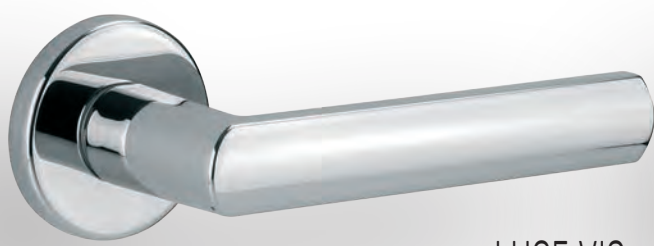
		JULIA	
CHROM	KOD		
	49-0007	<b>191,06</b>	<b>235</b>
	WK	49-0014	49,59 61
	WB	49-0015	49,59 61
	WC	49-0016	72,36 89



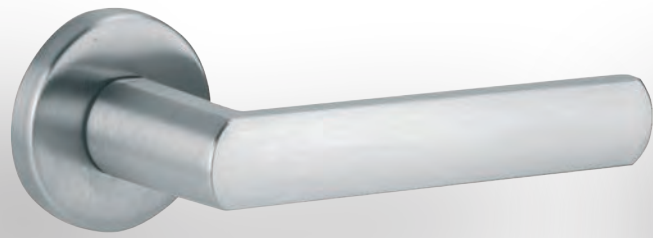
# ONO FIT



		KOD	MIRAGE FIT	
CHROM		49-0129	<b>224,39</b>	<b>276</b>
		49-0114	56,10	69
KLASA 4		49-0115	56,10	69
grubość rozety 6 mm		49-0116	76,42	94



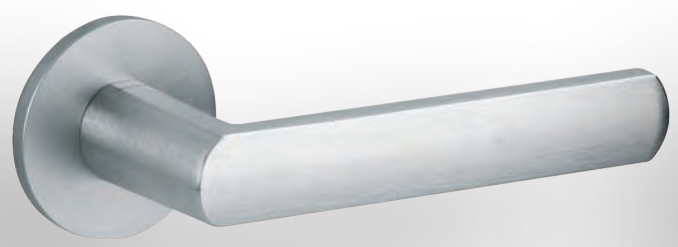
		KOD	LUCE VIS	
CHROM		35-2141	<b>221,14</b>	<b>272</b>
		35-2085	86,99	107
		35-2086	86,99	107
		35-2144	199,19	245



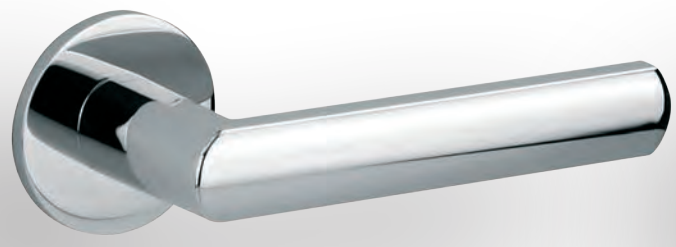
		KOD	LUCE VIS	
CHROM-SATYNA		35-2139	<b>207,32</b>	<b>255</b>
		35-2088	86,99	107
		35-2089	86,99	107
		35-2145	199,19	245



		KOD	RADIUS FIT	
CHROM-SATYNA		49-0132	<b>224,39</b>	<b>276</b>
		49-0117	56,10	69
KLASA 4		49-0118	56,10	69
grubość rozety 6 mm		49-0119	76,42	94



		KOD	LUCE FINE	
CHROM-SATYNA		35-2147	<b>280,49</b>	<b>345</b>
		35-2149	101,63	125
		35-2151	101,63	125
grubość rozety 4 mm		35-2153	212,20	261

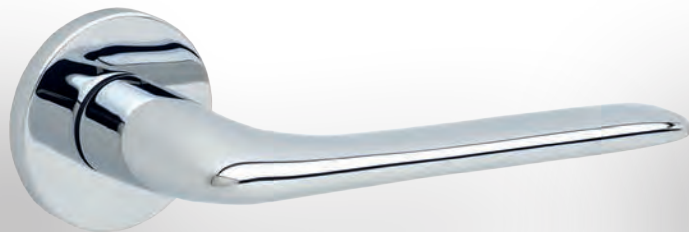


		KOD	LUCE FINE	
CHROM		35-2146	<b>280,49</b>	<b>345</b>
		35-2148	101,63	125
		35-2150	101,63	125
grubość rozety 4 mm		35-2152	212,20	261



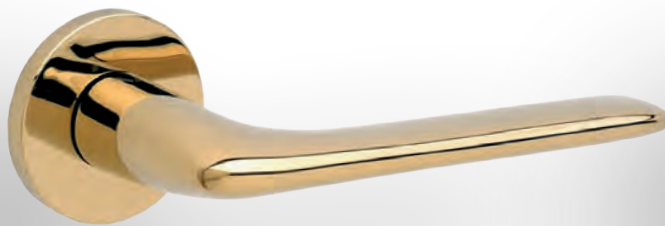
		KOD	RADIUS FIT	
CHROM		49-0131	<b>224,39</b>	<b>276</b>
		49-0114	56,10	69
KLASA 4		49-0115	56,10	69
grubość rozety 6 mm		49-0116	76,42	94





**NOWOŚĆ**

	KOD	ONO FIT	
CHROM	49-0330	<b>192,68</b>	<b>237</b>
	WK  49-0114	56,10	69
KLASA 4	WB  49-0115	56,10	69
grubość rozety 6 mm	WC  49-0116	76,42	94



**NOWOŚĆ**

	KOD	ONO FIT	
ZŁOTY PVD	49-0327	<b>208,94</b>	<b>257</b>
	WK  49-0172	60,98	75
KLASA 4	WB  49-0173	60,98	75
grubość rozety 6 mm	WC  49-0174	92,68	114



**NOWOŚĆ**

	KOD	ONO FIT	
CZARNY	49-0329	<b>197,56</b>	<b>243</b>
	WK  49-0120	60,98	75
KLASA 4	WB  49-0121	60,98	75
grubość rozety 6 mm	WC  49-0122	82,93	102



CHROM



	KOD	PILAR II	
CHROM	49-0041	<b>156,10</b>	<b>192</b>
	WK  49-0014	49,59	61
	WB  49-0015	49,59	61
	WC  49-0016	72,36	89



**NOWOŚĆ**

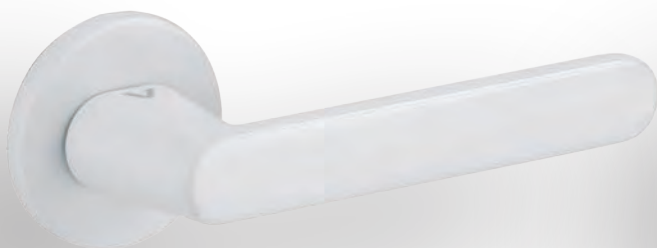
	KOD	ONO FIT	
MIEDŹ-SATYNA	49-0328	<b>208,94</b>	<b>257</b>
	WK  49-0316	60,98	75
KLASA 4	WB  49-0317	60,98	75
grubość rozety 6 mm	WC  49-0318	92,68	114



CZARNY



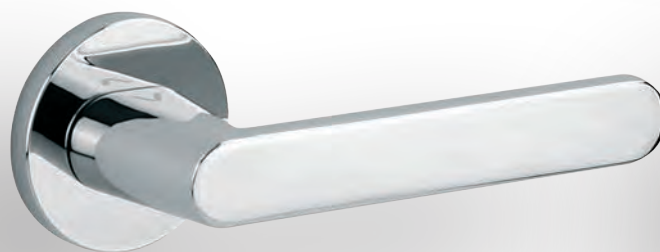
	KOD	SPY	
CZARNY	49-0063	<b>170,73</b>	<b>210</b>
	WK  49-0051	52,85	65
	WB  49-0052	52,85	65
	WC  49-0053	78,05	96



BIAŁY



	KOD	NESH FIT	
BIAŁY	49-0127	<b>191,06</b>	<b>235</b>
	WK  49-0123	60,98	75
KLASA 4	WB  49-0124	60,98	75
grubość rozety 6 mm	WC  49-0125	82,93	102



CHROM



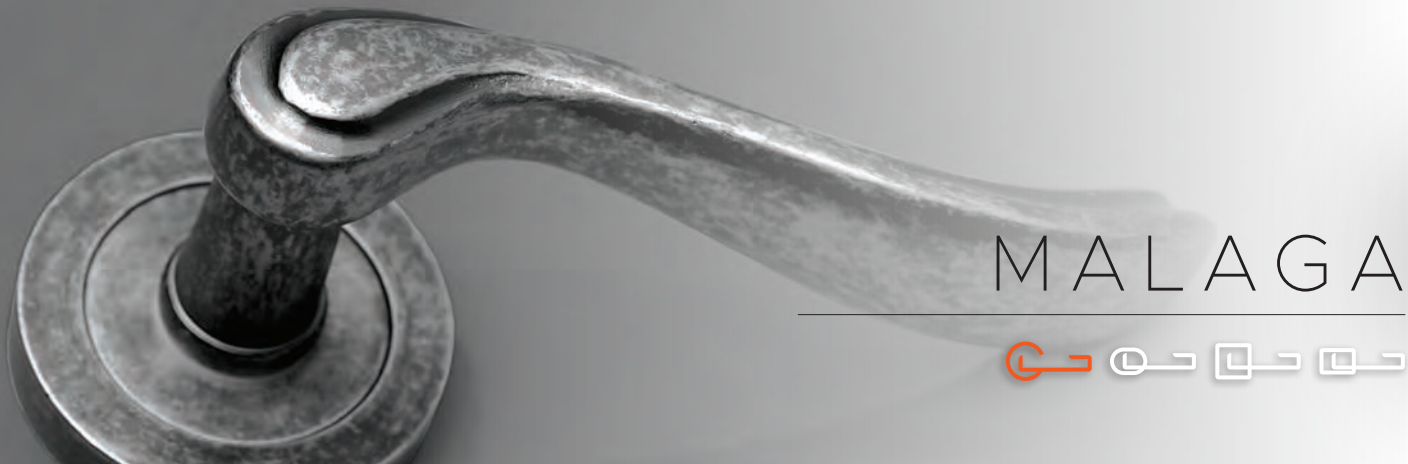
	KOD	NESH FIT	
CHROM	49-0126	<b>182,11</b>	<b>224</b>
	WK  49-0114	56,10	69
KLASA 4	WB  49-0115	56,10	69
grubość rozety 6 mm	WC  49-0116	76,42	94



CZARNY



	KOD	NESH FIT	
CZARNY	49-0128	<b>191,06</b>	<b>235</b>
	WK  49-0120	60,98	75
KLASA 4	WB  49-0121	60,98	75
grubość rozety 6 mm	WC  49-0122	82,93	102



# MALAGA



	KOD	LARA	
ANTYCZNY ZŁOTY/PORCELANA	10-1152	<b>385,37</b>	<b>474</b>
WKB	10-1209	77,24	95
WB	10-1208	77,24	95
WC	10-1210	112,20	138



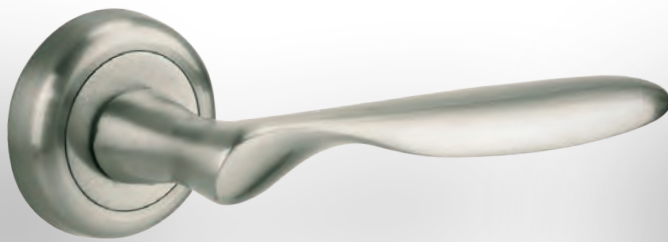
	KOD	MALAGA	
PATYNA	10-1161	<b>169,92</b>	<b>209</b>
WKB	10-1077	77,24	95
WB	10-0813	77,24	95
WC	10-0811	112,20	138



	KOD	MALAGA	
ZŁOTY	10-1162	<b>163,41</b>	<b>201</b>
WKB	10-0815	77,24	95
WB	10-0816	77,24	95
WC	10-1217	112,20	138



	KOD	MALAGA	
ANTYCZNY SREBRNY	10-1159	<b>282,93</b>	<b>348</b>
WKB	10-1206	77,24	95
WB	10-1207	77,24	95
WC	10-1070	112,20	138



	KOD	VENERA	
NIKIEL-SATYNA	10-0582	<b>278,05</b>	<b>342</b>
WKB	10-1199	77,24	95
WB	10-0795	77,24	95
WC	10-1200	112,20	138



	KOD	VENERA	
CHROM	10-0571	<b>278,05</b>	<b>342</b>
WKB	10-1193	77,24	95
WB	10-0792	77,24	95
WC	10-1194	112,20	138



	KOD	VENERA	
PATYNA	10-0584	<b>223,58</b>	<b>275</b>
WKB	10-1049	77,24	95
WB	10-0796	77,24	95
WC	10-1201	112,20	138

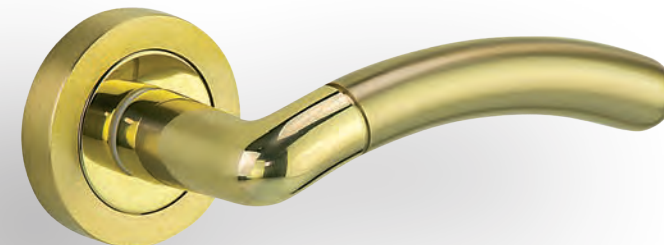




		KOD		TANGA	
CHROM/CHROM-SATYNA		10-1181	<b>300,00</b>	<b>369</b>	
■	WK	10-1213	77,24	95	
	WB	10-0809	77,24	95	
	WC	10-1214	112,20	138	



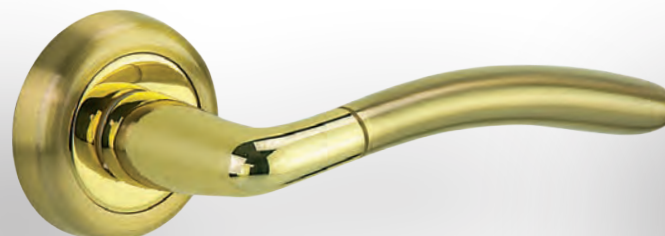
		KOD		KAMILLA	
CHROM/CHROM-SATYNA		10-1143	<b>247,15</b>	<b>304</b>	
■	WK	10-1213	77,24	95	
	WB	10-0809	77,24	95	
	WC	10-1214	112,20	138	



		KOD		KAMILLA	
ZŁOTY/ZŁOTY-SATYNA		10-1144	<b>217,89</b>	<b>268</b>	
■	WK	10-1215	77,24	95	
	WB	10-0817	77,24	95	
	WC	10-1216	112,20	138	



		KOD		LIDIA	
CHROM/CHROM-SATYNA		10-1153	<b>353,66</b>	<b>435</b>	
■	WK	10-1213	77,24	95	
	WB	10-0809	77,24	95	
	WC	10-1214	112,20	138	



		KOD		LADY	
ZŁOTY/ZŁOTY-SATYNA		10-1146	<b>223,58</b>	<b>275</b>	
■	WK	10-1055	77,24	95	
	WB	10-0799	77,24	95	
	WC	10-1057	112,20	138	



		KOD		LADY	
CHROM/CHROM-SATYNA		10-1145	<b>239,02</b>	<b>294</b>	
■	WK	10-1195	77,24	95	
	WB	10-0793	77,24	95	
	WC	10-1196	112,20	138	



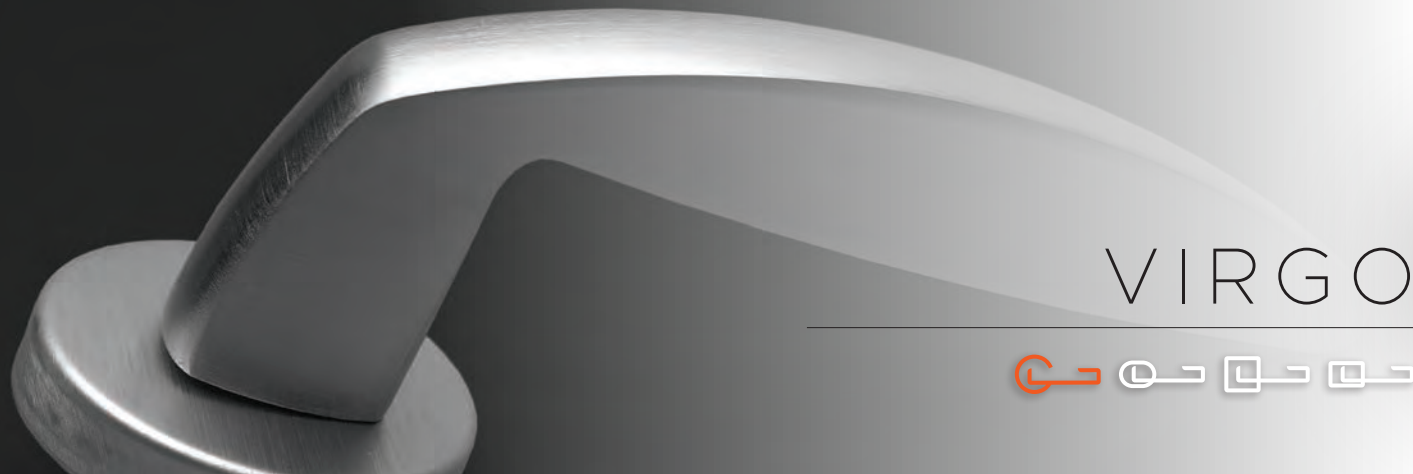
		KOD		LIDIA	
ZŁOTY/ZŁOTY-SATYNA		10-1154	<b>353,66</b>	<b>435</b>	
■	WK	10-1215	77,24	95	
	WB	10-0817	77,24	95	
	WC	10-1216	112,20	138	



		KOD		ERIKA-BIC	
CHROM/CHROM-SATYNA		10-1114	<b>262,60</b>	<b>323</b>	
■	WK	10-1213	77,24	95	
	WB	10-0809	77,24	95	
	WC	10-1214	112,20	138	



		KOD		ERIKA-BIC	
ZŁOTY/ZŁOTY-SATYNA		10-1115	<b>231,71</b>	<b>285</b>	
■	WK	10-1215	77,24	95	
	WB	10-0817	77,24	95	
	WC	10-1216	112,20	138	



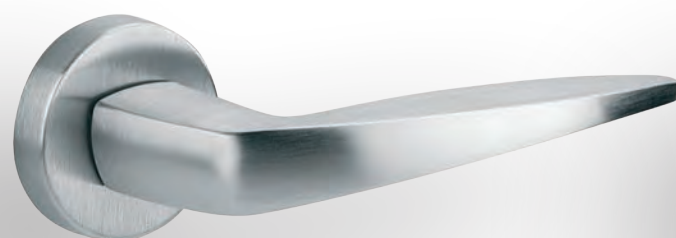
# VIRGO



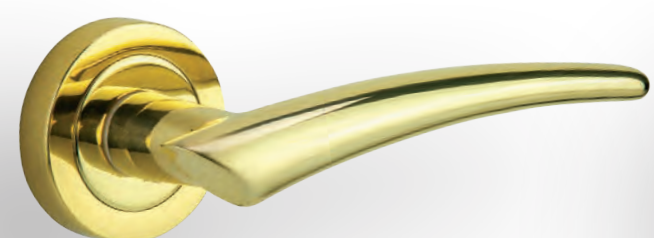
		KOD		LAMIA	
CHROM		10-1148	<b>247,15</b>	<b>304</b>	
		10-1211	77,24		95
		10-0808	77,24		95
		10-1212	112,20		138



		KOD		VIRGO	
CHROM		10-1960	<b>217,89</b>	<b>268</b>	
		10-1978	50,41		62
		10-1979	50,41		62
		10-1980	100,00		123



		KOD		VIRGO	
CHROM-SATYNA		10-1961	<b>193,50</b>	<b>238</b>	
		10-1981	50,41		62
		10-1982	50,41		62
		10-1983	100,00		123



		KOD		LAMIA	
ZŁOTY		10-1151	<b>195,93</b>	<b>241</b>	
		10-0815	77,24		95
		10-0816	77,24		95
		10-1217	112,20		138



		KOD		HEAVY	
CHROM-SATYNA		10-1966	<b>209,76</b>	<b>258</b>	
		10-1981	50,41		62
		10-1982	50,41		62
		10-1983	100,00		123



		KOD		HEAVY	
CHROM		10-1965	<b>239,02</b>	<b>294</b>	
		10-1978	50,41		62
		10-1979	50,41		62
		10-1980	100,00		123



		KOD		ARIA	
CHROM-SATYNA		10-1962	<b>194,31</b>	<b>239</b>	
		10-1981	50,41		62
		10-1982	50,41		62
		10-1983	100,00		123





		KOD		ERIKA	
PATYNA		10-1119	<b>178,86</b>	<b>220</b>	
	WK	10-1077	77,24	95	
	WB	10-0813	77,24	95	
	WC	10-0811	112,20	138	



		KOD		ERIKA	
CHROM-SATYNA		10-1116	<b>205,69</b>	<b>253</b>	
	WK	10-1047	77,24	95	
	WB	10-0810	77,24	95	
	WC	10-1050	112,20	138	



		KOD		ERIKA	
ZŁOTY-SATYNA		10-1120	<b>178,86</b>	<b>220</b>	
	WK	10-1048	77,24	95	
	WB	10-0818	77,24	95	
	WC	10-1051	112,20	138	



		KOD		GAUDEL	
NIKIEL-SATYNA		10-1134	<b>243,90</b>	<b>300</b>	
	WK	10-1199	77,24	95	
	WB	10-0795	77,24	95	
	WC	10-1200	112,20	138	



		KOD		GAUDEL	
PATYNA		10-1135	<b>204,88</b>	<b>252</b>	
	WK	10-1049	77,24	95	
	WB	10-0796	77,24	95	
	WC	10-1201	112,20	138	



		KOD		GAUDEL	
CHROM-SATYNA		10-1131	<b>237,40</b>	<b>292</b>	
	WK	10-1191	77,24	95	
	WB	10-0794	77,24	95	
	WC	10-1192	112,20	138	



		KOD		ONDA	
PATYNA		10-1042	<b>169,92</b>	<b>209</b>	
	WK	10-1049	77,24	95	
	WB	10-0796	77,24	95	
	WC	10-1201	112,20	138	



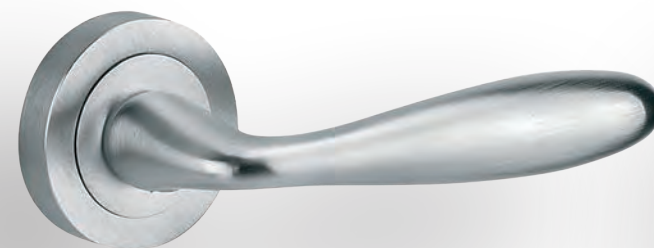
		KOD		ONDA	
NIKIEL-SATYNA		10-0561	<b>209,76</b>	<b>258</b>	
	WK	10-1199	77,24	95	
	WB	10-0795	77,24	95	
	WC	10-1200	112,20	138	



		KOD		ONDA	
ZŁOTY-SATYNA		10-0562	<b>169,92</b>	<b>209</b>	
	WK	10-1202	77,24	95	
	WB	10-0798	77,24	95	
	WC	10-1203	112,20	138	



# PETRA BIC



		KOD	CLARA	
CHROM-SATYNA		10-1087	<b>195,93</b>	<b>241</b>
	WK	10-1047	77,24	95
	WB	10-0810	77,24	95
	WC	10-1050	112,20	138



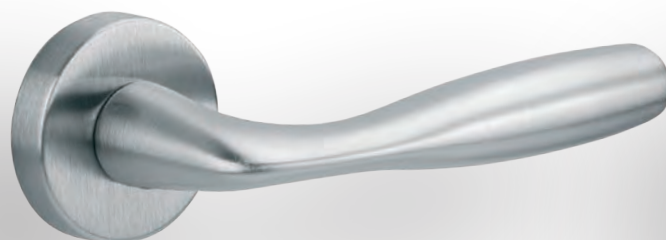
		KOD	PETRA	
CHROM		10-1970	<b>200,81</b>	<b>247</b>
	WK	10-1978	50,41	62
	WB	10-1979	50,41	62
	WC	10-1980	100,00	123



		KOD	PETRA	
CHROM-SATYNA		10-1969	<b>169,92</b>	<b>209</b>
	WK	10-1981	50,41	62
	WB	10-1982	50,41	62
	WC	10-1983	100,00	123



		KOD	PETRA BIC	
CHROM/CHROM-SATYNA		10-1971	<b>193,50</b>	<b>238</b>
	WK	10-1978	50,41	62
	WB	10-1979	50,41	62
	WC	10-1980	100,00	123



		KOD	MITO	
CHROM-SATYNA		10-1968	<b>178,86</b>	<b>220</b>
	WK	10-1981	50,41	62
	WB	10-1982	50,41	62
	WC	10-1983	100,00	123



		KOD	MITO	
CHROM		10-1967	<b>200,81</b>	<b>247</b>
	WK	10-1978	50,41	62
	WB	10-1979	50,41	62
	WC	10-1980	100,00	123



		KOD	TALIA	
CHROM/CHROM-SATYNA		10-1179	<b>217,89</b>	<b>268</b>
	WK	10-1195	77,24	95
	WB	10-0793	77,24	95
	WC	10-1196	112,20	138





		KOD		CLARA	
NIKIEL-SATYNA		10-1089	<b>200,00</b>	<b>246</b>	
	WK	10-1103	77,24	95	
	WB	10-0812	77,24	95	
	WC	10-1104	112,20	138	



		KOD		CLASSIC	
PATYNA		10-1100	<b>150,41</b>	<b>185</b>	
	WK	10-1077	77,24	95	
	WB	10-0813	77,24	95	
	WC	10-0811	112,20	138	



		KOD		CLASSIC	
ZŁOTY		10-1102	<b>150,41</b>	<b>185</b>	
	WK	10-0815	77,24	95	
	WB	10-0816	77,24	95	
	WC	10-1217	112,20	138	



		KOD		EWA	
ZŁOTY-SATYNA		10-1035	<b>145,53</b>	<b>179</b>	
	WK	10-1048	77,24	95	
	WB	10-0818	77,24	95	
	WC	10-1051	112,20	138	



		KOD		MIRIAM	
ZŁOTY		10-0552	<b>138,21</b>	<b>170</b>	
	WK	10-0815	77,24	95	
	WB	10-0816	77,24	95	
	WC	10-1217	112,20	138	



		KOD		MIRIAM	
PATYNA		10-0551	<b>138,21</b>	<b>170</b>	
	WK	10-1077	77,24	95	
	WB	10-0813	77,24	95	
	WC	10-0811	112,20	138	



		KOD		EWA	
CHROM-SATYNA		10-1034	<b>195,93</b>	<b>241</b>	
	WK	10-1047	77,24	95	
	WB	10-0810	77,24	95	
	WC	10-1050	112,20	138	



		KOD		EWA	
PATYNA		10-1129	<b>145,53</b>	<b>179</b>	
	WK	10-1077	77,24	95	
	WB	10-0813	77,24	95	
	WC	10-0811	112,20	138	



		KOD		EWA	
NIKIEL-SATYNA		10-1128	<b>200,00</b>	<b>246</b>	
	WK	10-1103	77,24	95	
	WB	10-0812	77,24	95	
	WC	10-1104	112,20	138	



# NESH

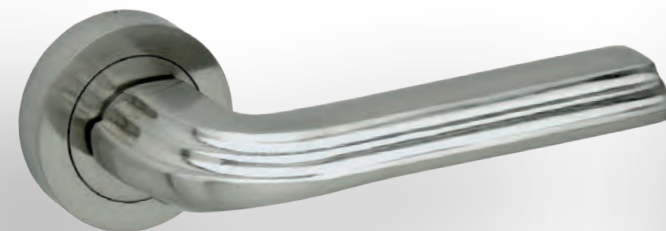


## LARGO

NIKIEL-SATYNA/CHROM



KOD			
39-0073		<b>56,10</b>	<b>69</b>
39-0016		<b>30,89</b>	38
39-0017		<b>30,89</b>	38
39-0015		<b>34,96</b>	43

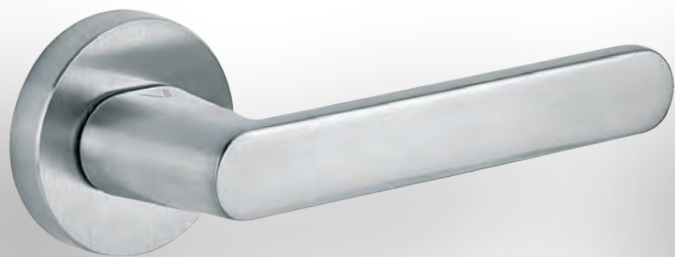


## ATENA

NIKIEL-SATYNA



KOD			
39-0239		<b>69,11</b>	<b>85</b>
39-0016		<b>30,89</b>	38
39-0017		<b>30,89</b>	38
39-0015		<b>34,96</b>	43



## NESH

CHROM-SATYNA



KOD			
49-0031		<b>138,21</b>	<b>170</b>
49-0032		<b>49,59</b>	61
49-0033		<b>49,59</b>	61
49-0034		<b>72,36</b>	89



## NESH

CZARNY



KOD			
49-0043		<b>140,65</b>	<b>173</b>
49-0051		<b>52,85</b>	65
49-0052		<b>52,85</b>	65
49-0053		<b>78,05</b>	96



## NESH

CHROM



KOD			
49-0030		<b>138,21</b>	<b>170</b>
49-0014		<b>49,59</b>	61
49-0015		<b>49,59</b>	61
49-0016		<b>72,36</b>	89



## GAŁKA FIT OKRĄGŁA

CHROM-SATYNA



KOD			
49-0363	S	<b>121,95</b>	<b>150*</b>
49-0231	P	<b>121,95</b>	<b>150*</b>
49-0221	L	<b>121,95</b>	<b>150*</b>
49-0117	WK	<b>56,10</b>	69
49-0118	WB	<b>56,10</b>	69
49-0119	WC	<b>76,42</b>	94



## GAŁKA FIT OKRĄGŁA

CZARNY



KOD			
49-0361	S	<b>121,95</b>	<b>150*</b>
49-0233	P	<b>121,95</b>	<b>150*</b>
49-0222	L	<b>121,95</b>	<b>150*</b>
49-0120	WK	<b>60,98</b>	75
49-0121	WB	<b>60,98</b>	75
49-0122	WC	<b>82,93</b>	102



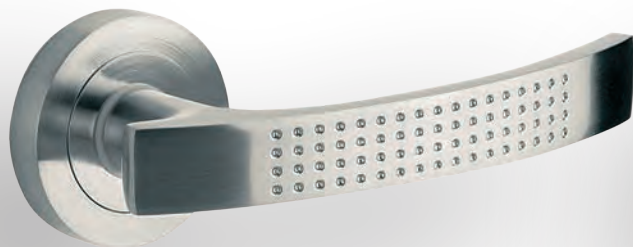
## GAŁKA FIT OKRĄGŁA

CHROM

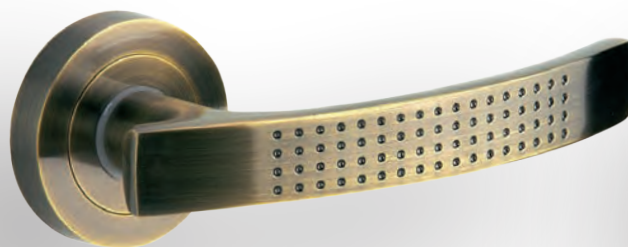


KOD			
49-0362	S	<b>121,95</b>	<b>150*</b>
49-0232	P	<b>121,95</b>	<b>150*</b>
49-0220	L	<b>121,95</b>	<b>150*</b>
49-0114	WK	<b>56,10</b>	69
49-0115	WB	<b>56,10</b>	69
49-0116	WC	<b>76,42</b>	94

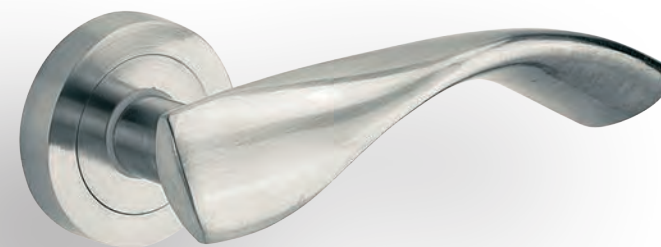




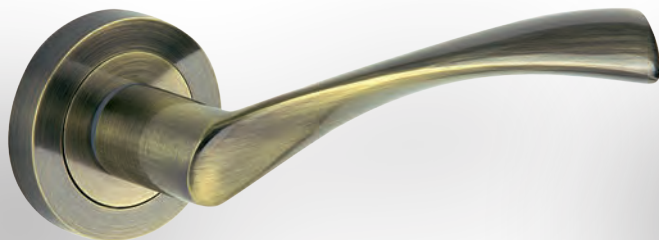
		KOD		DOTTY	
NIKIEL-SATYNA 		39-0010	<b>71,54</b>	<b>88</b>	
	WK	39-0016	30,89		38
	WB	39-0017	30,89		38
	WC	39-0015	34,96		43



		KOD		DOTTY	
MOSIĄDZ ANTYCZNY 		39-0009	<b>71,54</b>	<b>88</b>	
	WK	39-0012	30,89		38
	WB	39-0013	30,89		38
	WC	39-0014	34,96		43



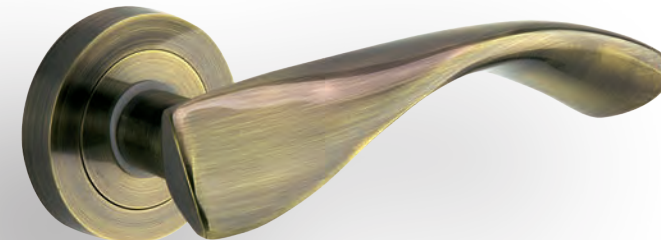
		KOD		BETTI	
NIKIEL-SATYNA 		39-0083	<b>69,11</b>	<b>85</b>	
	WK	39-0016	30,89		38
	WB	39-0017	30,89		38
	WC	39-0015	34,96		43



		KOD		SLICK	
MOSIĄDZ ANTYCZNY 		39-0007	<b>69,11</b>	<b>85</b>	
	WK	39-0012	30,89		38
	WB	39-0013	30,89		38
	WC	39-0014	34,96		43



		KOD		SLICK	
NIKIEL-SATYNA 		39-0008	<b>69,11</b>	<b>85</b>	
	WK	39-0016	30,89		38
	WB	39-0017	30,89		38
	WC	39-0015	34,96		43



		KOD		BETTI	
MOSIĄDZ ANTYCZNY 		39-0082	<b>69,11</b>	<b>85</b>	
	WK	39-0012	30,89		38
	WB	39-0013	30,89		38
	WC	39-0014	34,96		43



		KOD		GAŁKA FIT OKRĄGŁA	
ZŁOTY PVD  STAŁA RUCHOMA LEWA LUB PRAWA grubość rozety 6 mm	S	49-0367	<b>121,95</b>	<b>150*</b>	
	P	49-0369	<b>121,95</b>	<b>150*</b>	
	L	49-0370	<b>121,95</b>	<b>150*</b>	
	WK	49-0172	60,98		75
	WB	49-0173	60,98		75
	WC	49-0174	92,68		114



		KOD		MEGAN	
NIKIEL-SATYNA 		39-0085	<b>69,11</b>	<b>85</b>	
	WK	39-0016	30,89		38
	WB	39-0017	30,89		38
	WC	39-0015	34,96		43



		KOD		MEGAN	
MOSIĄDZ ANTYCZNY 		39-0084	<b>69,11</b>	<b>85</b>	
	WK	39-0012	30,89		38
	WB	39-0013	30,89		38
	WC	39-0014	34,96		43



# MIRIAM



## CLASSIC

PATYNA



KOD			
WK   ◊	10-0105	172,36	212
WB   ◊	10-0107	172,36	212
WC   ◻	10-0106	231,71	285



## ERIKA

PATYNA



KOD			
WK   ◊	10-0219	195,93	241
WB   ◊	10-0221	195,93	241
WC   ◻	10-0220	255,28	314



## MIRIAM

PATYNA



KOD			
WK   ◊	10-0762	139,84	172
WB   ◊	10-0764	139,84	172
WC   ◻	10-0763	199,19	245



## MALAGA

PATYNA



KOD			
WK   ◊	10-0412	186,99	230
WB   ◊	10-0414	186,99	230
WC   ◻	10-0413	243,90	300



## EWA

PATYNA



KOD			
WK   ◊	10-0271	147,15	181
WB   ◊	10-0273	147,15	181
WC   ◻	10-0272	205,69	253



## MIRIAM

ZŁOTY



KOD			
WK   ◊	10-0765	139,84	172
WB   ◊	10-0767	139,84	172
WC   ◻	10-0766	199,19	245





## DORIS

NIKIEL-SATYNA



KOD			
WK	◊	39-0117	73,98 91
WB	◊	39-0118	73,98 91
WC	◻	39-0119	86,99 107



## BELIA

NIKIEL-SATYNA



KOD			
WK	◊	39-0120	73,98 91
WB	◊	39-0121	73,98 91
WC	◻	39-0122	86,99 107



## FLIP

NIKIEL-SATYNA



KOD			
WK	◊	39-0126	73,98 91
WB	◊	39-0127	73,98 91
WC	◻	39-0128	86,99 107



## SLICK

NIKIEL-SATYNA



KOD			
WK	◊	39-0040	75,61 93
WB	◊	39-0041	75,61 93
WC	◻	39-0042	86,99 107



## SLICK

MOSIĄDZ ANTYCZNY



KOD			
WK	◊	39-0037	75,61 93
WB	◊	39-0038	75,61 93
WC	◻	39-0039	86,99 107



## GAŁKA BRAMOWA STAŁA

CZARNY



\*CENA ZA 1 SZTUKĘ

KOD			
		46-0029	56,10 69*



## MEGAN

NIKIEL-SATYNA



KOD			
WK	◊	39-0123	73,17 90
WB	◊	39-0124	73,17 90
WC	◻	39-0125	78,05 96



## MEGAN

MOSIĄDZ ANTYCZNY



KOD			
WK	◊	39-0096	73,17 90
WB	◊	39-0098	73,17 90
WC	◻	39-0097	78,05 96



## LARGO ATENA MEGAN SLICK

W OFERCIE RÓWNIŻ  
SZYLDY Z ROZSTAWEM 90 i 92  
I BEZ OTWORU

cena danego modelu taka sama jak wersja WK



ATENA



### LARGO

NIKIEL-SATYNA / CHROM



KOD			
WK   ◦	39-0070	64,23	79
WB   ◦	39-0071	64,23	79
WC   ◐	39-0072	73,98	91



### ATENA

NIKIEL-SATYNA



KOD			
WK   ◦	39-0186	73,17	90
WB   ◦	39-0187	73,17	90
WC   ◐	39-0188	78,05	96



### DOTTY

NIKIEL-SATYNA



KOD			
WK   ◦	39-0004	73,98	91
WB   ◦	39-0002	73,98	91
WC   ◐	39-0006	86,99	107



### LARGO

MOSIĄDZ ANTYCZNY



KOD			
WK   ◦	39-0183	64,23	79
WB   ◦	39-0184	64,23	79
WC   ◐	39-0185	73,98	91



### ATENA

MOSIĄDZ ANTYCZNY



KOD			
WK   ◦	39-0189	73,17	90
WB   ◦	39-0190	73,17	90
WC   ◐	39-0191	78,05	96



### ECONO Q

BIAŁY



KOD			
WK   ◦	16-0156	47,15	58
WB   ◦	16-0158	47,15	58
WCL   ◐	16-0168	59,35	73
WCP   ◐	16-0157	59,35	73





### ECONO K\*

BIAŁY



DOSTĘPNY ROZSTAW: 72/90\*

KOD			
WK	◦	16-0055	30,08 37
WB	◦	16-0057	30,08 37
WC	◡	16-0056	34,15 42



### ECONO K\*

SREBRNY MALOWANY



DOSTĘPNY ROZSTAW: 72/90\*

KOD			
WK	◦	16-0061	34,15 42
WB	◦	16-0063	34,15 42
WC	◡	16-0062	42,28 52



### ECONO K

BIAŁY



KOD			
		16-0042	23,58 29
WK	◦	16-0067	8,94 11
WB	◦	16-0069	8,94 11
WC	◡	16-0068	13,01 16

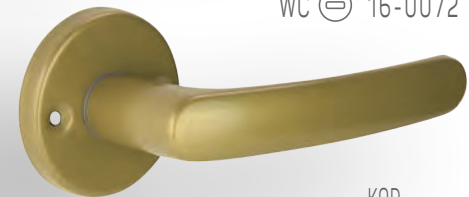


### ECONO K

BRĄZOWY



KOD			
		16-0077	23,58 29
WK	◦	16-0071	8,94 11
WB	◦	16-0070	8,94 11
WC	◡	16-0072	13,01 16

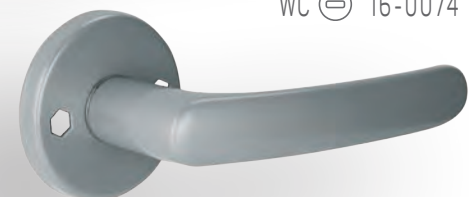


### ECONO K

ZŁOTY MALOWANY



KOD			
		16-0076	25,20 31
WK	◦	16-0079	9,76 12
WB	◦	16-0075	10,57 13
WC	◡	16-0074	14,63 18



### ECONO K

SREBRNY MALOWANY



KOD			
		16-0078	25,20 31
WK	◦	16-0081	9,76 12
WB	◦	16-0073	10,57 13
WC	◡	16-0080	13,01 16



### ECONO K\*

BRĄZOWY



DOSTĘPNY ROZSTAW: 72/90\*

KOD			
WK	◦	16-0060	30,08 37
WB	◦	16-0059	30,08 37
WC	◡	16-0058	34,15 42



### ECONO K\*

ZŁOTY MALOWANY



DOSTĘPNY ROZSTAW: 72/90\*

KOD			
WK	◦	16-0064	34,15 42
WB	◦	16-0066	34,15 42
WC	◡	16-0065	38,21 47



### ECONO Q

CZARNY



KOD			
WK	◦	16-0159	47,15 58
WB	◦	16-0161	47,15 58
WCL	◡	16-0170	59,35 73
WCP	◡	16-0160	59,35 73



### ECONO Q

SREBRNY MALOWANY



KOD			
WK	◦	16-0162	47,15 58
WB	◦	16-0164	47,15 58
WCL	◡	16-0171	59,35 73
WCP	◡	16-0163	59,35 73



PN-EN 1906-2012

poż.

AISI 304

# OLARIX



# INOX<sup>®</sup>

COLLECTION



**NOWOŚĆ**

CZARNY



KLASA 4

grubość rozety 8 mm

KOD



30-0389

OLARIX

**69,11 85**



30-0433

**19,51 24**



30-0406

**19,51 24**



30-0405

**50,41 62**



KOD

OLARIX

STAL NIERDZEWNA



30-0001

**51,22 63**



KLASA 3



30-0005

**12,20 15**



30-0006

**12,20 15**



30-0007

**42,28 52**



30-0294

**12,20 15**



KOD

OLARIX PRO

STAL NIERDZEWNA



30-0310

**59,35 73**



KLASA 3



30-0005

**12,20 15**



30-0006

**12,20 15**



30-0007

**42,28 52**



30-0294

**12,20 15**



MUFY

W STANDARDZIE



**NOWOŚĆ**

CZARNY



KLASA 4

grubość rozety 8 mm

KOD



30-0404

NOVANTA

**69,11 85**



30-0433

**19,51 24**



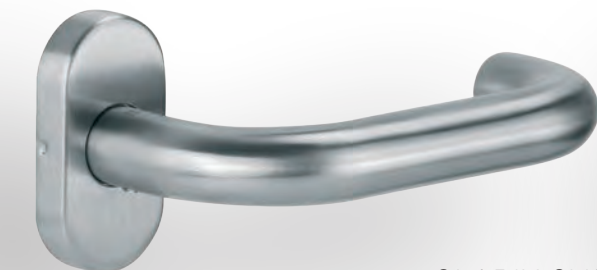
30-0406

**19,51 24**



30-0405

**50,41 62**



KOMPLET KLAMKA + ROZETA

KOD

OLARIX OVAL

STAL NIERDZEWNA

30-0249

**69,11 85**



DODATKOWA ROZETA

30-0105

**14,63 18**



KOD

OLARIX

STAL NIERDZEWNA



30-0358

**97,56 120**



KLASA 4



30-0005

**12,20 15**



30-0370

**12,20 15**



30-0007

**42,28 52**



30-0294

**12,20 15**

grubość rozety 8 mm



**NOWOŚĆ**

CZARNY

GAŁKA STAŁA

G STAŁA - NOVANTA P

G STAŁA - NOVANTA L

G STAŁA - OLARIX P

G STAŁA - OLARIX L

KOD

GAŁKA PŁASKA

30-0386

**57,72 71 \***

30-0451

**113,01 139\*\***

30-0452

**113,01 139\*\***

30-0448

**113,01 139\*\***

30-0449

**113,01 139\*\***





## OLARIX 72

KLAMKO-KLAMKA WK  
KLAMKO-KLAMKA WB  
STAL NIERDZEWNA

KOD			
WK		30-0387	<b>102,44</b> 126
WB		30-0148	<b>102,44</b> 126



## OLARIX 72

KLAMKO-KLAMKA WC  
STAL NIERDZEWNA

KOD			
		30-0149	<b>141,46</b> 174



## OLARIX 72

KLAMKO-GAŁKA WB STAŁA  
STAL NIERDZEWNA

KOD			
L		30-0262	<b>138,21</b> 170
P		30-0263	<b>138,21</b> 170



## OLARIX KRÓTKI

KLAMKO-KLAMKA WK  
KLAMKO-KLAMKA WB  
STAL NIERDZEWNA

KOD			
WK		30-0385	<b>100,81</b> 124
WB		30-0278	<b>100,81</b> 124



## OLARIX KRÓTKI

KLAMKO-KLAMKA WC  
STAL NIERDZEWNA

KOD			
		30-0373	<b>130,89</b> 161



## OLARIX KRÓTKI

KLAMKO-GAŁKA WB STAŁA  
STAL NIERDZEWNA

KOD			
L		30-0365	<b>135,77</b> 167
P		30-0366	<b>135,77</b> 167



## OLARIX

KLAMKO-GAŁKA STAŁA  
STAL NIERDZEWNA

KOD			
		30-0422	<b>106,50</b> 131

KLAMKO-GAŁKA RUCHOMA  
STAL NIERDZEWNA

L		30-0176	<b>106,50</b> 131
P		30-0213	<b>106,50</b> 131



## OLARIX KRÓTKI

KLAMKO-KLAMKA  
SZYLD BEZ OTWORU  
STAL NIERDZEWNA

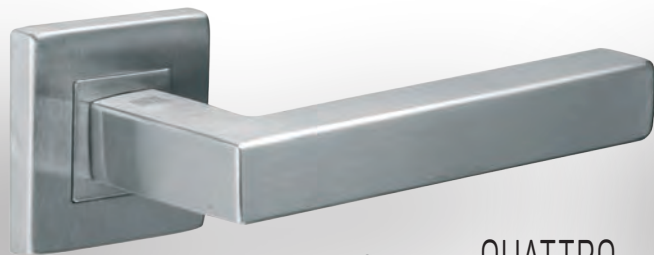
KOD			
		30-0318	<b>100,81</b> 124



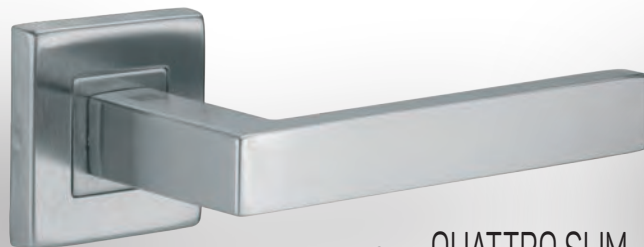
## ODBOJE INOX

STAL NIERDZEWNA

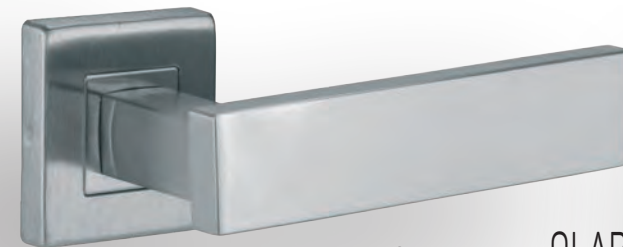
KOD			
PÓŁKULA Ø 44X25		30-0114	<b>23,58</b> 29
WALEC Ø 30X40		30-0111	<b>33,33</b> 41



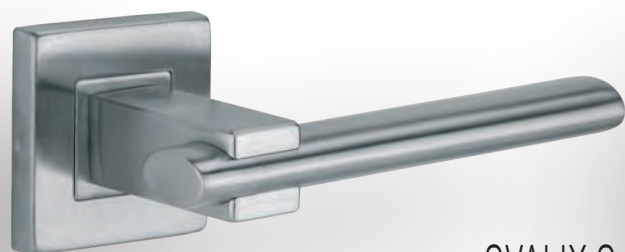
		KOD	QUATTRO	
STAL NIERDZEWNA		30-0116	<b>101,63</b>	<b>125</b>
KLASA 3	WK	30-0086	23,58	29
	WB	30-0087	23,58	29
	WC	30-0122	78,05	96
	BO	30-0295	23,58	29



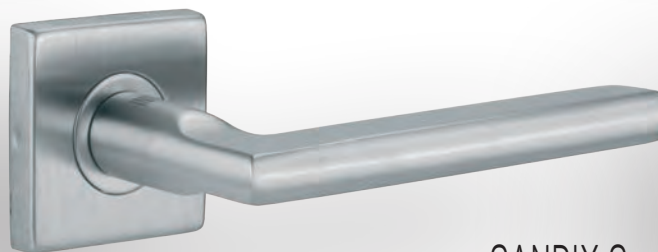
		KOD	QUATTRO SLIM	
STAL NIERDZEWNA		30-0332	<b>97,56</b>	<b>120</b>
KLASA 3	WK	30-0086	23,58	29
	WB	30-0087	23,58	29
	WC	30-0122	78,05	96
	BO	30-0295	23,58	29



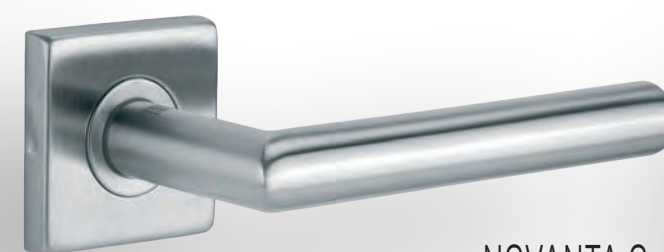
		KOD	QLARD	
STAL NIERDZEWNA		30-0152	<b>105,69</b>	<b>130</b>
KLASA 3	WK	30-0086	23,58	29
	WB	30-0087	23,58	29
	WC	30-0122	78,05	96
	BO	30-0295	23,58	29



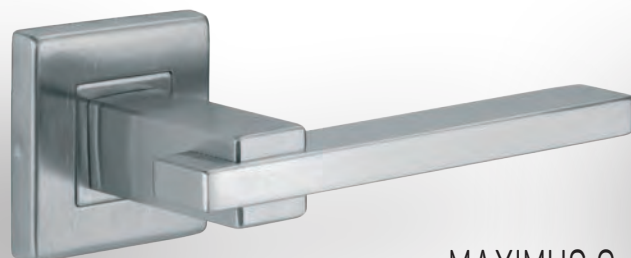
		KOD	OVALIX Q	
STAL NIERDZEWNA		30-0083	<b>105,69</b>	<b>130</b>
KLASA 3	WK	30-0086	23,58	29
	WB	30-0087	23,58	29
	WC	30-0122	78,05	96
	BO	30-0295	23,58	29



		KOD	CANDIX Q	
STAL NIERDZEWNA		30-0099	<b>97,56</b>	<b>120</b>
KLASA 3	WK	30-0086	23,58	29
	WB	30-0087	23,58	29
	WC	30-0130	73,98	91
	BO	30-0295	23,58	29



		KOD	NOVANTA Q	
STAL NIERDZEWNA		30-0084	<b>71,54</b>	<b>88</b>
KLASA 3	WK	30-0086	23,58	29
	WB	30-0087	23,58	29
	WC	30-0130	73,98	91
	BO	30-0295	23,58	29



		KOD	MAXIMUS Q	
STAL NIERDZEWNA		30-0082	<b>105,69</b>	<b>130</b>
KLASA 3	WK	30-0086	23,58	29
	WB	30-0087	23,58	29
	WC	30-0122	78,05	96
	BO	30-0295	23,58	29



		KOD	TOPAZ	
STAL NIERDZEWNA		30-0375	<b>71,54</b>	<b>88</b>
KLASA 3	WK	30-0086	23,58	29
	WB	30-0087	23,58	29
	WC	30-0130	73,98	91
	BO	30-0295	23,58	29

### GAŁKO-KLAMKA\*\*

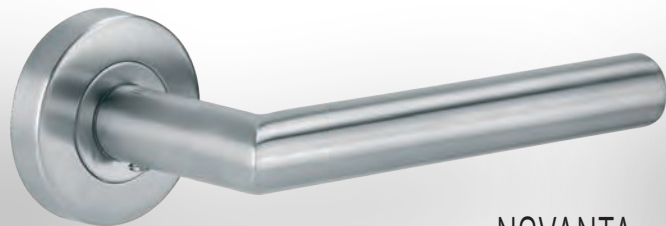


QUATTRO	165,04 / 203
QUATTRO SLIM	160,98 / 198
QLARD	168,29 / 207
OVALIX Q	168,29 / 207
CANDIX Q	160,98 / 198
NOVANTA Q	139,02 / 171
MAXIMUS Q	168,29 / 207
TOPAZ	139,02 / 171



		KOD	GAŁKA QUATTRO	
		STAL NIERDZEWNA		
	GAŁKA STAŁA	30-0120	73,98	91*
	RUCHOMA PRAWA	30-0160	73,98	91*
	RUCHOMA LEWA	30-0159	73,98	91*

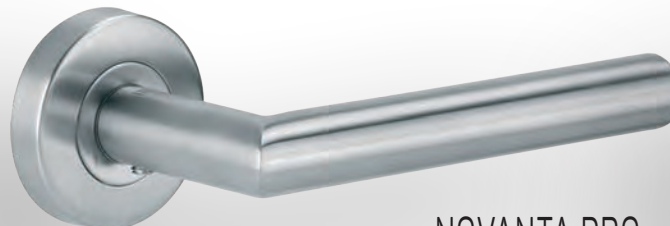




		KOD	NOVANTA	
STAL NIERDZEWNA		30-0359	<b>97,56</b>	<b>120</b>
	WK	30-0005	12,20	15
	WB	30-0370	12,20	15
	WC	30-0007	42,28	52
	BO	30-0294	12,20	15

KLASA 4

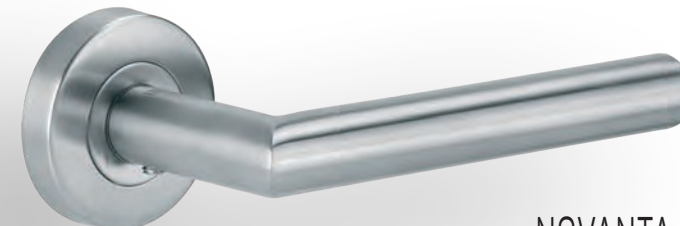
grubość rozety 8 mm



		KOD	NOVANTA PRO	
STAL NIERDZEWNA		30-0311	<b>59,35</b>	<b>73</b>
	WK	30-0005	12,20	15
	WB	30-0006	12,20	15
	WC	30-0007	42,28	52
	BO	30-0294	12,20	15

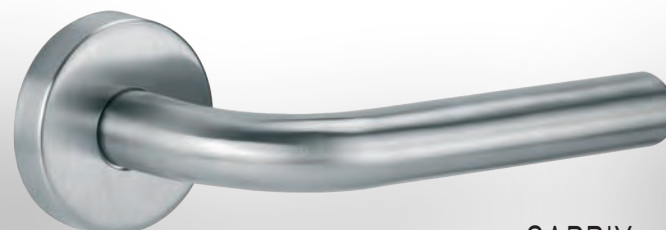
KLASA 3

MUFY W STANDARDZIE



		KOD	NOVANTA	
STAL NIERDZEWNA		30-0002	<b>51,22</b>	<b>63</b>
	WK	30-0005	12,20	15
	WB	30-0006	12,20	15
	WC	30-0007	42,28	52
	BO	30-0294	12,20	15

KLASA 3



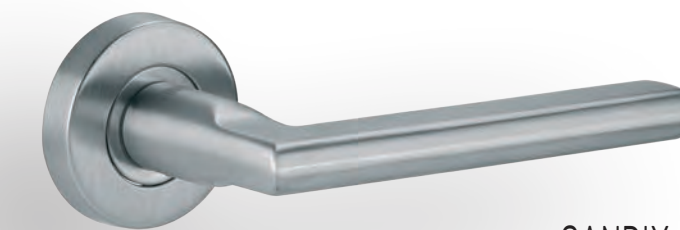
		KOD	CAPRIX	
STAL NIERDZEWNA		30-0022	<b>51,22</b>	<b>63</b>
	WK	30-0005	12,20	15
	WB	30-0006	12,20	15
	WC	30-0007	42,28	52
	BO	30-0294	12,20	15

KLASA 3



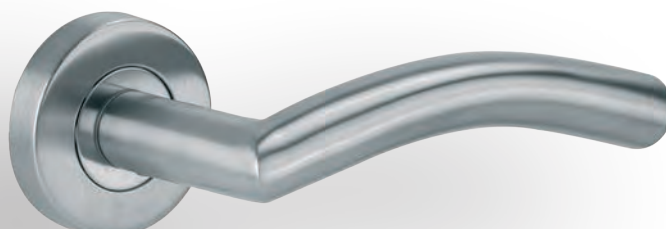
		KOD	MAGIX	
STAL NIERDZEWNA		30-0004	<b>54,47</b>	<b>67</b>
	WK	30-0005	12,20	15
	WB	30-0006	12,20	15
	WC	30-0007	42,28	52
	BO	30-0294	12,20	15

KLASA 3



		KOD	CANDIX	
STAL NIERDZEWNA		30-0024	<b>82,11</b>	<b>101</b>
	WK	30-0005	12,20	15
	WB	30-0006	12,20	15
	WC	30-0007	42,28	52
	BO	30-0294	12,20	15

KLASA 3



		KOD	NERIX	
STAL NIERDZEWNA		30-0003	<b>54,47</b>	<b>67</b>
	WK	30-0005	12,20	15
	WB	30-0006	12,20	15
	WC	30-0007	42,28	52
	BO	30-0294	12,20	15

KLASA 3

### GAŁKO-KLAMKA\*\*



NOVANTA	106,50 / 131
CAPRIX	106,50 / 131
MAGIX	106,50 / 131
CANDIX	128,46 / 158
NERIX	106,50 / 131



KOD **GAŁKA PŁASKA**  
STAL NIERDZEWNA

GAŁKA STAŁA  
RUCHOMA UNIWERSALNA

30-0026	<b>52,85</b>	65*
30-0371	<b>52,85</b>	65*





**VIA**  
NIKIEL VELVET  
LUB PATYNA VELVET



**unique**  
spring system

**EXIT**  
CZARNY

**KLASA I**  
antywalamianowości



**unique**  
spring system

**EXIT**  
INOX LUB PATYNA

**KLASA I**  
antywalamianowości

DOSTĘPNE ROZSTAWY: 72 mm, 92 mm

NIKIEL VELVET	PATYNA VELVET		
KOD 46-0007	KOD 46-0008	K-K	118,70 / 146
KOD 46-0009	KOD 46-0010	K-P	131,71 / 162
KOD 46-0011	KOD 46-0012	ROZETA	52,03 / 64

DOSTĘPNE ROZSTAWY: 72 mm

	KLASA I
K-K	174,80 / 215
K-P	174,80 / 215
ROZETA KRÓTKA	65,04 / 80
ROZETA DŁUGA	65,04 / 80

DOSTĘPNE ROZSTAWY: 72 mm, 92 mm

	KLASA I
K-K	174,80 / 215
K-P	174,80 / 215
ROZETA KRÓTKA	65,04 / 80
ROZETA DŁUGA	65,04 / 80



**BELVIA**  
NIKIEL VELVET  
LUB PATYNA VELVET



**unique**  
spring system

**EXIT**  
INOX LUB PATYNA

**KLASA III**  
antywalamianowości



**unique**  
spring system

**TOTAL**  
INOX LUB PATYNA

**KLASA III**  
antywalamianowości

**KLASA I**  
antywalamianowości

DOSTĘPNE ROZSTAWY: 72 mm

NIKIEL VELVET	PATYNA VELVET		
KOD 46-0022	KOD 46-0021	K-K	118,70 / 146
KOD 46-0011	KOD 46-0012	ROZETA	52,03 / 64

DOSTĘPNE ROZSTAWY: 72 mm, 92 mm

	KLASA III
K-K	217,89 / 268
K-P	217,89 / 268
ROZETA KRÓTKA	143,90 / 177
ROZETA DŁUGA	143,90 / 177

DOSTĘPNE ROZSTAWY: 72 mm

	KLASA I	KLASA III
K-K	120,33 / 148	185,37 / 228
ROZETA	57,72 / 71	109,76 / 135





LAMBDA  
INOX LUB PATYNA



K-K	99,19 / 122
ROZETA	34,96 / 43



HAGA  
BEZKLASOWA  
**KLASA I**  
antywiłamaniowości

STANDARD  
- BEZ ZABEZPIECZENIA WKŁADKI

	F1, F4, F9, INOX		CZARNY
	HAGA STANDARD	HAGA ++ (ZE SPRĘŻYNA)	HAGA ++ (ZE SPRĘŻYNA)
K-K	112,00 / 137,76	121,50 / 149,45	139,00 / 170,97
K-P	126,00 / 154,98	134,50 / 165,44	155,00 / 190,65
ROZ.	45,00 / 55,35	45,00 / 55,35	54,00 / 66,42
ROZ. DŁ.	48,00 / 59,04	48,00 / 59,04	58,50 / 71,96

dostępny rozstaw: 72, 92 mm



**\*FLEX**  
ROYAL  
**KLASA I**  
antywiłamaniowości

STANDARD  
- BEZ ZABEZPIECZENIA WKŁADKI  
SAMOREGULUJĄCE  
ZABEZPIECZENIE WKŁADKI

	F1, F4, F9, INOX		CZARNY
	ROYAL STANDARD	ROYAL FLEX*	ROYAL FLEX*
K-K	226,50 / 278,60	257,50 / 316,73	293,50 / 361,01
K-P	249,50 / 306,89	276,00 / 339,48	314,50 / 386,84
ROZ.	119,50 / 146,99	155,50 / 191,27	171,50 / 210,95

dostępny rozstaw: 72, 92 mm

unique  
spring system



SIGMA  
INOX LUB PATYNA  
**KLASA I**  
antywiłamaniowości  
**KLASA I**  
antywiłamaniowości



	KLASA I	KLASA III
K-K	160,16 / 197	196,75 / 242
K-P	160,16 / 197	
ROZETA KRÓTKA	65,04 / 80	92,68 / 114
ROZETA DŁUGA	65,04 / 80	92,68 / 114



NIAGARA  
BEZKLASOWA  
**KLASA I**  
antywiłamaniowości

STANDARD  
- BEZ ZABEZPIECZENIA WKŁADKI

	F1, F4, F9, INOX	
	NIAGARA STANDARD	NIAGARA ++ (ZE SPRĘŻYNA)
K-K	107,00 / 131,61	115,00 / 141,45
K-P	120,50 / 148,22	128,00 / 157,44
WB	45,00 / 55,35	45,00 / 55,35
ROZ. DŁ.	48,00 / 59,04	48,00 / 59,04

dostępny rozstaw: 72, 92 mm



**\*FLEX**  
PRESTIGE  
**KLASA I**  
antywiłamaniowości

STANDARD  
- BEZ ZABEZPIECZENIA WKŁADKI  
SAMOREGULUJĄCE  
ZABEZPIECZENIE WKŁADKI

	F1, F4, F9, INOX		CZARNY
	PRESTIGE STANDARD	PRESTIGE FLEX*	PRESTIGE FLEX*
K-K	226,50 / 278,60	257,50 / 316,73	293,50 / 361,01
K-G	249,50 / 306,89	278,00 / 341,94	314,50 / 386,84
ROZ.	119,50 / 146,99	155,50 / 191,27	171,50 / 210,95
ROZ. DŁ.	127,00 / 156,21	165,00 / 202,95	

dostępny rozstaw: 72, 92 mm



## TS PROFIL



p.poż.



EN 2/3/4/5

SKRZYDŁO: 1250 mm / 100 kg

TŁUMIENIE OTWARCIA

CZARNY, SREBRNY, BIAŁY, BRĄZOWY Z RAMIENIEM

**215,45 / 265**

Z RAMIENIEM BLOKOWANYM

**308,94 / 380**



## FASTER

NIKIEL-SATYNA

KOD 39-0100

**62,60 / 77**

DWA KOMPLETY ROZET WB W ZESTAWIE



## TS77



EN 3

SKRZYDŁO: 950 mm / 60 kg

SREBRNY Z RAMIENIEM

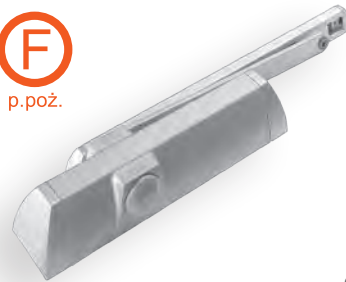
**112,20 / 138**



## TS90



p.poż.



EN 3/4

SKRZYDŁO: 1100 mm / 80 kg

SREBRNY Z SZYNĄ ŚLIZGOWĄ

**360,16 / 443**



## TS71



p.poż.



EN 3/4

SKRZYDŁO: 1100 mm / 80 kg

SREBRNY Z RAMIENIEM BLOKOWANYM

**337,40 / 415**



## GEZE-1500

EN 3/4

SKRZYDŁO: 1100 mm / 80 kg

SREBRNY Z RAMIENIEM

**210,57 / 259**

SREBRNY Z RAMIENIEM BLOKOWANYM

**319,51 / 393**

EN 2

SKRZYDŁO: 900 mm / 60 kg

SREBRNY Z SZYNĄ ŚLIZGOWĄ

**332,52 / 409**



p.poż.



## GEZE-2000 VBC

EN 2/4/5

SKRZYDŁO: 1250 mm / 100 kg

SREBRNY Z RAMIENIEM

**238,21 / 293**

SREBRNY Z RAMIENIEM BLOKOWANYM

**386,18 / 475**

EN 2/4

SKRZYDŁO: 1100 mm / 80 kg

SREBRNY Z SZYNĄ ŚLIZGOWĄ

**334,15 / 411**



p.poż.



funkcja VBC – tłumienie otwarcia



## GROOM 200



p.poż.



EN 2/3/4/5

SKRZYDŁO: 1250 mm / 100 kg

TŁUMIENIE OTWARCIA

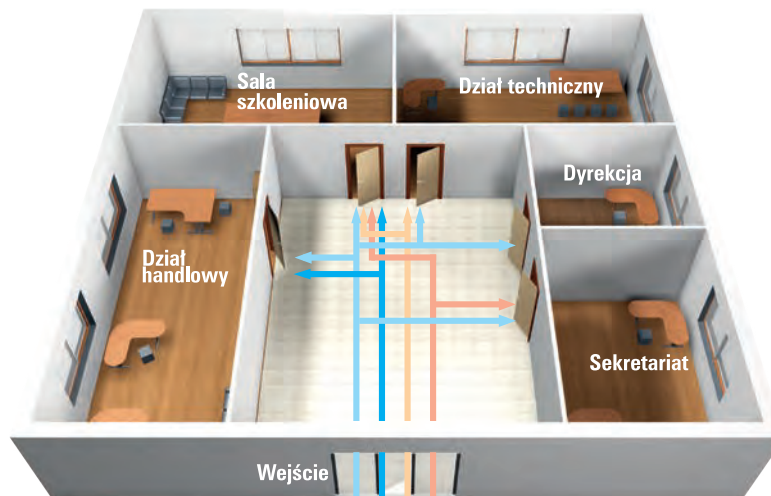
SREBRNY Z RAMIENIEM

**226,02 / 278**



ELEMENTY SYSTEMU MASTER KEY\*

MASTER KEY - WKŁADKI BĘBENKOWE DWUSTRONNE		
WYMIAR	DWUSTRONNE	Z GAŁKĄ
	KOLOR: NIKIEL**	
26/26	115,45 / 142	121,95 / 150
26/30	115,45 / 142	121,95 / 150
26/35	124,39 / 153	129,27 / 159
26/40	133,33 / 164	139,02 / 171
26/45	142,28 / 175	146,34 / 180
30/30	115,45 / 142	121,95 / 150
30/35	124,39 / 153	129,27 / 159
30/40	133,33 / 164	139,02 / 171
30/45	142,28 / 175	146,34 / 180
30/50	150,41 / 185	156,10 / 192
30/55	160,16 / 197	164,23 / 202
35/35	133,33 / 164	139,02 / 171
35/40	142,28 / 175	146,34 / 180
35/45	150,41 / 185	156,10 / 192
35/50	160,16 / 197	164,23 / 202
35/55	168,29 / 207	173,98 / 214
40/40	150,41 / 185	156,10 / 192
40/45	160,16 / 197	164,23 / 202
40/50	168,29 / 207	173,98 / 214
40/55	177,24 / 218	182,11 / 224
45/45	168,29 / 207	173,98 / 214
45/50	177,24 / 218	182,11 / 224
45/55	185,37 / 228	191,06 / 235
50/50	185,37 / 228	191,06 / 235
50/55	201,63 / 248	205,69 / 253
55/55	217,89 / 268	221,95 / 273



# \* Master Key

## CZTERY KLUCZE ZAMIAST PIĘTNASTU

**\* Przykładowe rozwiązanie**

W tym przykładowym rozwiązaniu w systemie MasterKey funkcjonują 4 klucze.

Gdyby ten sam obiekt nie był wyposażony w system do zapewnienia komunikacji, koniecznych byłoby 15 kluczy.

Lp.	Kodowanie	Oznaczenie drzwi	WZÓR		Typ wkładki	Rozmiar	Długość		Kolor	Dot. Funkcja	Klucze grupowe				
			Nazwa	Ilość			A	B			GHS	HST	HS2	HS3	
				Obudowa											Klucze
1	001	20	Wejście	1	1400	35	40	1		x	x	x	x		
2	002	27	Sekretariat	1	1400	G30	40	1		x			x		
3	003	26	Dyrekcja	1	1400	35	40	1		x					
4	004	25	Dział handlowy	1	1400	30	40	1		x	x				
5	005	28	Dział techniczny	1	1400	G35	35	1		x		x			
6	006	29	Sala szkoleniowa	1	1400	30	40	1		x	x	x	x		

Klucze grupowe	Ilość	Dyrektor	Kierownik działu handlowego	Kierownik działu technicznego	Asystentka
	1				
	1				
	1				
	1				

# WILKA®

## SCHLIESSTECHNIK

### DOPLĄTY DO WKŁADEK

OCHRONA PRZECIWOZWIERCENIOWA ABHIII - JEDNOSTRONNIE		18,70 / 23
OCHRONA PRZED DZIAŁANIEM SŁONEJ WODY		43,90 / 54
WYKONANIE WKŁADKI Z FUNKCJĄ BEZPIECZEŃSTWA (AWARYJNA)		22,76 / 28
WYKONANIE WKŁADKI Z ZĘBĄTKĄ		22,76 / 28
IDENTYCZNE KODOWANIE		+15%
WYKONANIE WKŁADKI DO WZORU KLUCZA / KARTY	KLASA B	61,79 / 76
	KLASA C	70,73 / 87
DODATKOWY KLUCZ DO ZAMAWIANEJ WKŁADKI	KLASA B	27,64 / 34
	KLASA C	34,15 / 42

### DOPLĄTY DO WKŁADEK MASTER KEY

KLUCZ INDYWIDUALNY - DOMÓWIENIE	60,98 / 75
KLUCZ GRUPOWY HS - DOMÓWIENIE	74,80 / 92
KLUCZ GENERALNY GHS - DOMÓWIENIE	90,24 / 111
DOMÓWIENIE PONIŻEJ 10 SZT. WKŁADEK	15%
DOMÓWIENIE WKŁADKI DO ISTNIEJĄCEGO SYSTEMU MK	6%

KLUCZ INDYWIDUALNY ID DO SYSTEMU MASTERKEY WILKA	27,64 / 34
KLUCZ GRUPOWY HS DO SYSTEMU MASTERKEY WILKA	34,15 / 42
KLUCZ GENERALNY GHS DO SYSTEMU MASTERKEY WILKA	40,65 / 50

\* PRODUKTY ORAZ INNE ROZMIARY NA ZAMÓWIENIE

\*\* KOLOR MOSIĄDZ INDYWIDUALNA WYCENA

## KOMPLETY WKŁADEK W SYSTEMIE 1 KLUCZA

5 KLUCZY W KOMPLECIE	TYP/ WYMIAR	WILKA KLASA B	WILKA KLASA C*
W KOMPLECIE DWÓCH WKŁADEK (jedna wkładka dwustronna, druga wkładka z gałką)	26/35	186,18 / 229	238,21 / 293
	26/40	199,19 / 245	248,78 / 306
UJEDNOLICONE KODOWANIE KLUCZY	26/45	209,76 / 258	258,54 / 318
	26/50	220,33 / 271	268,29 / 330
	26/55	231,71 / 285	278,05 / 342
	30/30	177,24 / 218	228,46 / 281
	30/35	173,98 / 214	219,51 / 270
	30/40 NIKIEL	132,52 / 163	169,11 / 208
	30/40 MOSIĄDZ	180,49 / 222	222,76 / 274
	30/45	180,49 / 222	239,02 / 294
	30/50	189,43 / 233	268,29 / 330
	30/55	231,71 / 285	278,05 / 342
NIKIEL	30/60	242,28 / 298	288,62 / 355
	30/65	253,66 / 312	297,56 / 366
	35/35	199,19 / 245	248,78 / 306
	35/40	209,76 / 258	258,54 / 318
	35/45	220,33 / 271	268,29 / 330
	35/50	231,71 / 285	278,05 / 342
	35/55	242,28 / 298	288,62 / 355
	35/60	253,66 / 312	297,56 / 366
	35/65	265,04 / 326	308,13 / 379
	40/40	220,33 / 271	248,78 / 306
MOSIĄDZ	40/45	231,71 / 285	278,05 / 342
	40/50	226,02 / 278	288,62 / 355
	40/55	218,70 / 269	297,56 / 366
	40/60	265,04 / 326	308,13 / 379
	40/65	274,80 / 338	319,51 / 393
	45/45	226,02 / 278	288,62 / 355
	45/50	253,66 / 312	297,56 / 366
	45/55	265,04 / 326	308,13 / 379
	45/60	274,80 / 338	319,51 / 393
	45/65	287,80 / 354	328,46 / 404
GAŁKA ELIPSA <b>NOWOŚĆ</b> NIKIEL	50/50	228,46 / 281	308,13 / 379
	50/55	274,80 / 338	319,51 / 393
	50/60	287,80 / 354	328,46 / 404
	50/65	319,51 / 393	357,72 / 440
	55/55	287,80 / 354	328,46 / 404
	55/60	319,51 / 393	357,72 / 440
	55/65	350,41 / 431	386,18 / 475
	60/60	350,41 / 431	386,18 / 475
	60/65	382,11 / 470	416,26 / 512
	30/G40 NIKIEL	132,52 / 163	<b>NOWOŚĆ</b>
30/G40 CZARNY	186,18 / 229		z gałką elipsa



NIKIEL



MOSIĄDZ  
**NOWOŚĆ** NIKIEL



GAŁKA ELIPSA  
**NOWOŚĆ** CZARNY

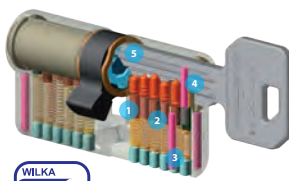


## WILKA® SCHLIESSTECHNIK

### WKŁADKI BĘBENKOWE



1. Stalowe i mosiężne kołki bębena i korpusu utwardzone powłoką niklową.
2. Kołki grzybkowe jako zabezpieczenie „antypikowe”.
3. Stalowe hartowane kołki w korpusie chroniące przed przewierceniem.
4. Stalowe hartowane kołki w bębenu chroniące przed przewierceniem.



1. Stalowe i mosiężne kołki bębena i korpusu utwardzone powłoką niklową.
2. Kołki grzybkowe jako zabezpieczenie „antypikowe”.
3. Stalowe hartowane kołki w korpusie chroniące przed przewierceniem.
4. Stalowe hartowane kołki w bębenu chroniące przed przewierceniem.
5. Specjalny chroniony profil klucza.

### DWUSTRONNE



Z GAŁKĄ

## WKŁADKI BĘBENKOWE DWUSTRONNE

WKŁADKI BĘBENKOWE	KLASA B		KLASA C*	
	TYP/ WYMIAR	DWUSTRONNE	Z GAŁKĄ	DWUSTRONNE
26/26	95,93 / 118	114,63 / 141	149,59 / 184	175,61 / 216
26/30	95,93 / 118	114,63 / 141	149,59 / 184	175,61 / 216
26/35	101,63 / 125	122,76 / 151	156,91 / 193	182,11 / 224
26/40	107,32 / 132	129,27 / 159	165,04 / 203	188,62 / 232
26/45	114,63 / 141	136,59 / 168	173,17 / 213	195,93 / 241
26/50	122,76 / 151	143,09 / 176	179,67 / 221	204,07 / 251
26/55	129,27 / 159	149,59 / 184	185,37 / 228	211,38 / 260
30/30	95,93 / 118	115,45 / 142	149,59 / 184	175,61 / 216
30/35	101,63 / 125	122,76 / 151	156,91 / 193	182,11 / 224
30/40	107,32 / 132	130,89 / 161	165,04 / 203	188,62 / 232
30/45	114,63 / 141	136,59 / 168	173,17 / 213	195,93 / 241
30/50	122,76 / 151	143,09 / 176	179,67 / 221	204,07 / 251
30/55	129,27 / 159	149,59 / 184	185,37 / 228	211,38 / 260
30/60	134,96 / 166	156,10 / 192	194,31 / 239	218,70 / 269
30/65	142,28 / 175	163,41 / 201	201,63 / 248	226,02 / 278
35/35	107,32 / 132	129,27 / 159	165,04 / 203	188,62 / 232
35/40	114,63 / 141	136,59 / 168	173,17 / 213	195,93 / 241
35/45	122,76 / 151	143,09 / 176	179,67 / 221	204,07 / 251
35/50	129,27 / 159	149,59 / 184	185,37 / 228	211,38 / 260
35/55	134,96 / 166	156,10 / 192	194,31 / 239	218,70 / 269
35/60	142,28 / 175	163,41 / 201	201,63 / 248	226,02 / 278
35/65	148,78 / 183	169,92 / 209	208,13 / 256	233,33 / 287
40/40	122,76 / 151	143,09 / 176	179,67 / 221	204,07 / 251
40/45	129,27 / 159	149,59 / 184	185,37 / 228	211,38 / 260
40/50	134,96 / 166	156,10 / 192	194,31 / 239	218,70 / 269
40/55	142,28 / 175	163,41 / 201	201,63 / 248	226,02 / 278
40/60	148,78 / 183	169,92 / 209	208,13 / 256	233,33 / 287
40/65	156,10 / 192	177,24 / 218	216,26 / 266	240,65 / 296
45/45	134,96 / 166	156,10 / 192	194,31 / 239	218,70 / 269
45/50	142,28 / 175	163,41 / 201	201,63 / 248	226,02 / 278
45/55	148,78 / 183	169,92 / 209	208,13 / 256	233,33 / 287
45/60	156,10 / 192	177,24 / 218	216,26 / 266	240,65 / 296
45/65	163,41 / 201	183,74 / 226	222,76 / 274	247,97 / 305
50/50	148,78 / 183	169,92 / 209	208,13 / 256	233,33 / 287
50/55	156,10 / 192	177,24 / 218	216,26 / 266	240,65 / 296
50/60	163,41 / 201	183,74 / 226	222,76 / 274	247,97 / 305
50/65	183,74 / 226	204,88 / 252	245,53 / 302	269,92 / 332
55/55	163,41 / 201	183,74 / 226	222,76 / 274	247,97 / 305
55/60	183,74 / 226	204,88 / 252	245,53 / 302	269,92 / 332
55/65	204,88 / 252	226,02 / 278	268,29 / 330	292,68 / 360
60/60	204,88 / 252	226,02 / 278	268,29 / 330	292,68 / 360
60/65	226,02 / 278	247,97 / 305	290,24 / 357	314,63 / 387

5 KLUCZY W KOMPLECIE

## KOMPLETY WKŁADEK W SYSTEMIE 1 KLUCZA



HEKTOR

ROZMIAR / CENA	NETTO / BRUTTO
30/40	135,77 / 167
30/35	157,72 / 194
30/45	179,67 / 221

KLASA B, nikiel/mosiądz

### WIZJERY SZEROKOKĄTNE (CENA ZA SZT.)

WIZJER MAŁY Ø14, ZAKRES 37-65 MM  
CHROM - 13,82 / 17 CZARNY - 16,26 / 20



**NOWOŚĆ**

WIZJER MAŁY Ø14, ZAKRES 50-75 MM  
CHROM - 16,26 / 20

WIZJER DUŻY Ø16, ZAKRES 40-70 MM



CHROM, ŻŁOTY, PATYNA - 43,09 / 53-





WKŁADKI DWUSTRONNE (KLUCZ PIONOWY)	
26/36 MOSIĄDZ	27,64 / 34
26/36 NIKIEL	27,64 / 34
<b>26/36 CZARNY</b>	37,40 / 46
<b>30/30 CZARNY</b>	38,21 / 47
30/30 NIKIEL	26,83 / 33
30/35 MOSIĄDZ	28,46 / 35
30/35 NIKIEL	28,46 / 35
<b>30/35 CZARNY</b>	38,21 / 47
30/40 MOSIĄDZ	30,08 / 37
30/40 NIKIEL	30,08 / 37
<b>30/40 CZARNY</b>	39,84 / 49
30/50 MOSIĄDZ	35,77 / 44
30/50 NIKIEL	35,77 / 44
35/35 NIKIEL	30,08 / 37
35/40 NIKIEL	37,40 / 46
<b>35/40 CZARNY</b>	47,15 / 58
40/40 NIKIEL	37,40 / 46
40/45 NIKIEL	37,40 / 46
40/50 NIKIEL	39,02 / 48
45/50 NIKIEL	39,84 / 49

WKŁADKI JEDNOSTRONNE Z GAŁKĄ (KLUCZ PIONOWY)	
G30/30 NIKIEL	33,33 / 41
<b>G30/30 CZARNY</b>	43,09 / 53
G30/35 NIKIEL	33,33 / 41
G30/40 MOSIĄDZ	32,52 / 40
G30/40 NIKIEL	34,96 / 43
G35/30 NIKIEL	33,33 / 41
<b>G35/30 CZARNY</b>	43,90 / 54
G40/30 MOSIĄDZ	32,52 / 40
G40/30 NIKIEL	34,96 / 43
<b>G40/30 CZARNY</b>	45,58 / 56
G50/35 MOSIĄDZ	39,84 / 49

KOMPLETY DWÓCH WKŁADEK (KLUCZ PIONOWY)	
30/40+G30/40 MOSIĄDZ	64,23 / 79
30/40+G30/40 NIKIEL	66,67 / 82
30/40+G40/30 MOSIĄDZ	64,23 / 79
30/40+G40/30 NIKIEL	66,67 / 82
30/50+G30/50 MOSIĄDZ	69,11 / 85
30/50+G30/50 NIKIEL	72,36 / 89
30/50+G50/30 MOSIĄDZ	69,11 / 85
30/50+G50/30 NIKIEL	72,36 / 89

# WKŁADKI ZIPP®

## 3 KLUCZE W KOMPLECIE



NOWOŚĆ

## 6 KLUCZY W KOMPLECIE



WKŁADKI DWUSTRONNE (KLUCZ POZIOMY)	
30/45 NIKIEL	33,33 / 41
30/50 NIKIEL	36,59 / 45
WKŁADKI JEDNOSTRONNE Z GAŁKĄ (KLUCZ POZIOMY)	
G30/45 NIKIEL	39,84 / 49
G30/50 NIKIEL	41,46 / 51
G50/30 NIKIEL	41,46 / 51
KOMPLETY DWÓCH WKŁADEK (KLUCZ POZIOMY)	
30/35+G30/35 NIKIEL	65,85 / 81
30/35+G35/30 NIKIEL	65,85 / 81
30/40+G30/40 NIKIEL	68,29 / 84
30/40+G40/30 NIKIEL	68,29 / 84
30/45+G30/45 NIKIEL	71,54 / 88
30/45+G45/30 NIKIEL	71,54 / 88
30/50+G30/50 NIKIEL	73,98 / 91
30/50+G50/30 NIKIEL	73,98 / 91

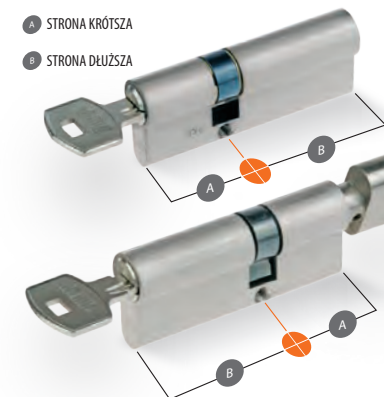
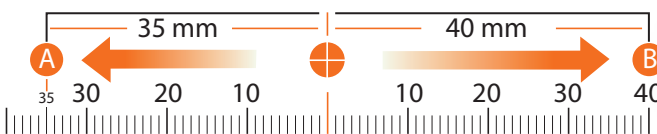


WKŁADKA DWUSTRONNA	W5	YETI		GERDA			
	NIKIEL	MOSIĄDZ	NIKIEL	MOSIĄDZ	NIKIEL		
26/35	35,77 / 44	26/35	39,02 / 48	41,46 / 51-			
30/30	32,52 / 40	30/30	34,96 / 43	38,21 / 47	28/36	50,41 / 62	57,72 / 71
30/35	35,77 / 44	30/35	39,02 / 48	43,90 / 54	30/30	47,15 / 58	55,28 / 68
30/40	37,40 / 46	30/40	43,90 / 54	47,15 / 58	30/35	56,91 / 70	62,60 / 77
30/45	39,02 / 48	30/45	47,97 / 59	51,22 / 63	30/40	61,79 / 76	65,85 / 81
30/50	42,28 / 52	30/45	47,97 / 59	51,22 / 63	30/45	65,85 / 81	70,73 / 87
		30/50	52,03 / 64	53,66 / 66	30/50	69,92 / 86	74,80 / 92
		30/55	53,66 / 66	56,91 / 70	30/55	74,80 / 92	85,37 / 105
35/35	37,40 / 46	35/35	43,90 / 54	47,15 / 58	35/35	62,60 / 77	69,92 / 86
35/40	39,02 / 48	35/40	47,97 / 59	51,22 / 63	35/40	65,85 / 81	73,98 / 91
35/45	42,28 / 52	35/45	52,03 / 64	53,66 / 66	35/45	70,73 / 87	80,49 / 99
35/50	46,34 / 57	35/50	53,66 / 66	56,91 / 70	35/50	73,98 / 91	85,37 / 105
35/55	46,34 / 57	35/55	58,54 / 72	60,16 / 74	35/55	81,30 / 100	89,43 / 110
35/60	53,66 / 66	35/60	56,91 / 70	65,04 / 80			
40/40	42,28 / 52	40/40	52,03 / 64	53,66 / 66	40/40	70,73 / 87	80,49 / 99
40/45	46,34 / 57	40/45	53,66 / 66	56,91 / 70	40/45	73,98 / 91	85,37 / 105
40/50	47,97 / 59	40/50	58,54 / 72	60,16 / 74	40/50	81,30 / 100	89,43 / 110
40/55	53,66 / 66						
45/45	46,34 / 57	45/45	58,54 / 72	60,16 / 74	45/45	81,30 / 100	89,43 / 110
45/50	56,91 / 70	45/50	64,23 / 79	65,04 / 80			
		45/55	60,16 / 74	69,92 / 86			
50/50	56,10 / 69						
		55/55	70,73 / 87	72,36 / 89			

WKŁADKA JEDNOSTRONNA Z GAŁKĄ	YETI		GERDA		
	MOSIĄDZ	NIKIEL	MOSIĄDZ	NIKIEL	
G30/30	52,03 / 64	56,10 / 69	G30/30	69,92 / 86	74,80 / 92
G30/35	53,66 / 66	57,72 / 71	G30/35	73,98 / 91	80,49 / 99
G30/40	56,91 / 70	60,16 / 74	G30/40	78,86 / 97	81,30 / 100
G30/45	58,54 / 72	61,79 / 76	G30/45	85,37 / 105	86,99 / 107
G30/50	60,98 / 75	65,04 / 80	G30/50	86,18 / 106	89,43 / 110
G35/30	53,66 / 66	57,72 / 71	G35/30	73,98 / 91	80,49 / 99
G35/35	56,91 / 70	60,16 / 74	G35/35	80,49 / 99	86,18 / 106
G35/40	58,54 / 72	61,79 / 76	G35/40	85,37 / 105	86,99 / 107
G35/45	60,98 / 75	65,04 / 80	G35/45	86,18 / 106	89,43 / 110
G35/50	65,04 / 80	69,92 / 86	G35/50	89,43 / 110	92,68 / 114
G35/55		61,79 / 76	G35/55	97,56 / 120	100,81 / 124
G35/26	52,03 / 64	56,91 / 70			
			G36/28	71,54 / 88	80,49 / 99
G40/30	56,91 / 70	60,16 / 74	G40/30	78,86 / 97	81,30 / 100
G40/35	58,54 / 72	61,79 / 76	G40/35	85,37 / 105	86,99 / 107
G40/40	60,98 / 75	65,04 / 80	G40/40	86,18 / 106	89,43 / 110
G40/45	65,04 / 80	69,92 / 86			
G40/50	69,92 / 86	72,36 / 89	G40/50	97,56 / 120	100,81 / 124
G45/30	58,54 / 72	61,79 / 76	G45/30	85,37 / 105	86,99 / 107
G45/35	60,98 / 75	65,04 / 80	G45/35	86,18 / 106	89,43 / 110
G45/40	65,04 / 80	69,92 / 86			
G45/45	69,92 / 86	72,36 / 89	G45/45	97,56 / 120	100,81 / 124
G50/30	60,98 / 75	65,04 / 80	G50/30	86,18 / 106	89,43 / 110
G50/35	65,04 / 80	69,92 / 86	G50/35	89,43 / 110	92,68 / 114
G50/40	69,92 / 86	72,36 / 89	G50/40	97,56 / 120	100,81 / 124

## Jak zmierzyć wkładkę?

Po zamontowaniu wkładki bębnekowa nie może wystawać poza sztyld więcej niż 3 mm, co zapewnia bezpieczeństwo antywłamaniowe. Długość wkładki mierzona jest od początku bębinka do środka śruby mocującej. Należy podać wymiar strony wewnętrznej A oraz strony zewnętrznej B. Jeżeli jest to wkładka z gałką konieczne jest dodatkowo określenie, po której stronie ma się ona znajdować.



# AKCESORIA

ODBOJE	ZŁOTY	ZŁOTY-SATYNA	PATYNA	CHROM	CHROM-SATYNA	NIKIEL-SATYNA
	CENA ZA SZTUKĘ					
1) PÓŁKULA ŚCIĘTA Ø 45 mm, WYS. 25 mm	24,39 / 30	48,78 / 60	24,39 / 30	24,39 / 30	55,28 / 68	24,39 / 30
2) WALEC DUŻY Ø 30 mm, WYS. 46 mm	43,90 / 54		43,90 / 54	43,90 / 54		43,90 / 54



ODBOJE  
WOLNOSTOJĄCE

32,52 / 40

WYSOKI OD4  
PATYNA  
KOD 22-0918

NISKI OD3  
PATYNA  
KOD 22-0917

WYSOKI OD4  
NIKIEL-SATYNA  
KOD 22-0916

NISKI OD3  
NIKIEL-SATYNA  
KOD 22-0915

ODBOJE  
GUMOWE

WKREĆANY DUŻY  
Ø 50 H=60  
KOD 22-0366  
17,07 / 21

ODBOJE  
INOX

WALEC Ø 30X40  
KOD 30-0111  
33,33 / 41

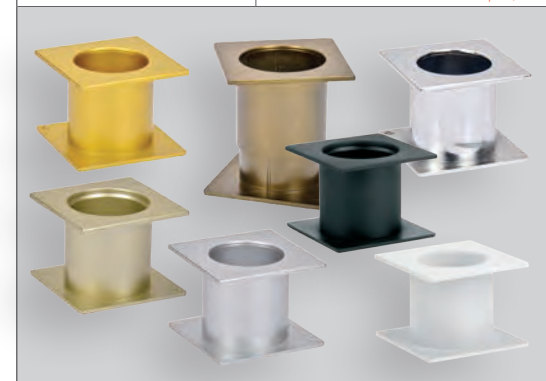
WKREĆANY MAŁY  
Ø 50 H=28  
KOD 22-0390  
5,69 / 7

PÓŁKULA Ø 44X25  
KOD 30-0114  
23,58 / 29

TULEJE WENTYLACYJNE MOSIĘŻNE ŚR. ZEW. KOŁNIERZA - Ø 55 mm ŚR. ZEW. OTWORU - Ø 40 mm ŚR. WEW. OTWORU - Ø 30 mm GR. DRZWI 38-42 mm	ZŁOTY, ZŁOTY- SATYNA	CHROM, CHROM- SATYNA, NIKIEL- SATYNA, PATYNA	TULEJE PLASTIKOWE BIAŁY MAT, CZARNY MAT
CENA ZA KOMPLET	42,28 / 52		6,50 / 8



TULEJE KWADRATOWE ABS ŚR. ZEW. OTWORU - Ø 40 mm ŚR. WEW. OTWORU - Ø 36 mm GR. DRZWI 35-47 mm	POZŁACANY-MATOWY PATYNA CHROMOWANY, CHROMOWANY-MATOWY NIKLOWANY-MATOWY CZARNY MATOWY, BIAŁY MATOWY
CENA ZA KOMPLET	18,70 / 23



NASADKI MOSIĘŻNE CENA ZA SZT.	PROSTE: ZŁOTY, PATYNA, CHROM, NIKIEL-SATYNA	OZDOBNE: ZŁOTY, PATYNA, CHROM, NIKIEL-SATYNA
Ø 14 mm, H=51 mm	27,64 / 34	39,02 / 48
Ø 16 mm, H=55 mm	28,46 / 35	45,53 / 56
Ø 20 mm, H=65 mm	47,15 / 58	65,85 / 81

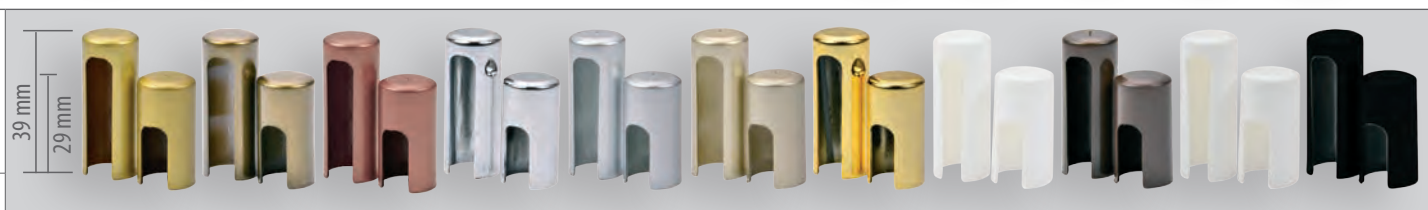


NASADKI NYLONOWE PROSTE CENA ZA SZT.	POZŁACANY, POZŁACANY-MAT, PATYNA, MIEDŹ SATYNA, CHROMOWANY, CHROMOWANY-MAT NIKLOWANY-MAT	BIAŁY BRAŹ	BIAŁY MATOWY, CZARNY MATOWY
Ø 14 mm, H=45 mm	4,55 / 5,60	2,28 / 2,80	5,45 / 6,70
Ø 16 mm, H=45 mm	5,04 / 6,20		
Ø 20 mm, H=59 mm	5,45 / 6,70		



NASADKI ALUMINIOWE PROSTE CENA ZA SZT.	7,97 / 9,80	F1	F4	F9	INOX F6	CZARNY F8
Ø 20 mm, H=66 mm	CZARNY 10,49 / 12,90					

NASADKI NYLONOWE PROSTE CENA ZA KOMPLET	POZŁACANY-MAT, PATYNA, MIEDŹ SATYNA CHROMOWANY, CHROMOWANY-MAT, NIKLOWANY-MAT, POZŁACANY	BIAŁY, BRAŹ	BIAŁY MAT CZARNY MAT
Ø 13,5 mm	4,80 / 5,90	2,52 / 3,10	5,45 / 6,70





# SPIS TREŚCI

## KLAMKI NA ROZECIE PROSTOKĄTNEJ I OWALNEJ

4,5	BRAVA
2,3	CUBE
3	CUBE INSERT
2,3	JACOB
2	MAVIC
18	STARK FIT <b>N</b>
2,3	SONIC

## KLAMKI NA ROZECIE KWADRATOWEJ

21	AGNES
23	BELIA
19	BURGAS
16	COSMO
7	COSMO FIT
22	DALIA
20	DARO
21	DARO
4,5	DIVO Q FIT <b>N</b>
18,19	DOPPIO
22	DORIS
22	DOTTY Q
11	ELLE
11	ELLE BIC
20	ENTRA
13	ESA 02 VIS
23	ESENTIA
20,23	EUFORIO
4,5	EVER FIT <b>N</b>
14	FENIX Q
20	FLIP
5	FRESIA FIT <b>N</b>

11	GAŁKA Q FIT KWADRATOWA <b>N</b>
12	GRIP 02 VIS
13	HAMMER Q
6	HEAVY FIT
14,15	HEAVY Q
8	ICON FIT <b>N</b>
12	JOY 02 VIS
15	LAMBO Q
7	LIMA FIT
15	LIMA Q
12	LUCE 02 VIS
15	METRIK Q
7	METRIK Q FIT
13	MIRAGE Q FIT <b>N</b>
19	NESH Q
18	ONYX Q
17	PETRA Q
17	PETRA Q BIC
18	PILAR Q II
14	PRISMA Q
10	QBIK FIT
20	QUANTA
13	QUATTRO 02-Z VIS <b>N</b>
22,23	ROKA
23	ROMEO
14	SAMIRA Q
10	SEMPRE FIT
19	SPARK
19	SPARK FIT
17	SPY Q
11	SPY Q FIT
17	STAR
12	STICK 02 VIS
10	TENDER FIT
21	TOMA
16	TOTAL Q

7	TOTAL Q FIT
6	TOTAL Q INSERT FIT
16	VIP
6	VIP FIT
15	VIRGO Q
16,17	WARNA <b>N</b>
9	WARNA FIT
8	ZOE FIT

## KLAMKI NA ROZECIE OKRĄGŁEJ

30	ARIA
34	ATENA
37	BELIA
35	BETTI
24,25	CASCADA FIT
32,33	CLARA
33	CLASSIC
24,25	DIVO FIT <b>N</b>
37	DORIS
35	DOTTY
29	ERICA BIC
31	ERIKA
24	ERIS FIT
33	EWA
24,25	FADO FIT
46	FASTER
37	FLIP
37	GAŁKA BRAMOWA
34	GAŁKA FIT OKRĄGŁA <b>N</b>
31	GAUDEL
30	HEAVY
25	JULIA <b>N</b>
25	JULIA FIT
29	KAMILLA
29	LADY
30	LAMIA

28	LARA
35	LARGO
29	LIDIA
26	LUCE FINE
26	LUCE VIS
28	MALAGA
35	MEGAN
27	MIRAGE FIT
33	MIRIAM
32	MITO
34	NESH
27	NESH FIT
31	ONDA
26,27	ONO FIT <b>N</b>
32	PETRA
32	PETRA BIC
27	PILAR II
26	RADIUS FIT
37	ROYAL
35	SLICK
27	SPY
32	TALIA
29	TANGA
28	VENERA
30	VIRGO

## KLAMKI NA SZYLDZIE

38	ATENA
37	BELIA
43	BELVIA
36	CLASSIC
37	DORIS
38	DOTTY
39	ECONO K
38	ECONO Q
39	ECONO Q

36	ERIKA
36	EWA
37	FLIP
38	LARGO
36	MALAGA
37	MEGAN
36	MIRIAM
37	ROYAL
37	SLICK
43	VIA

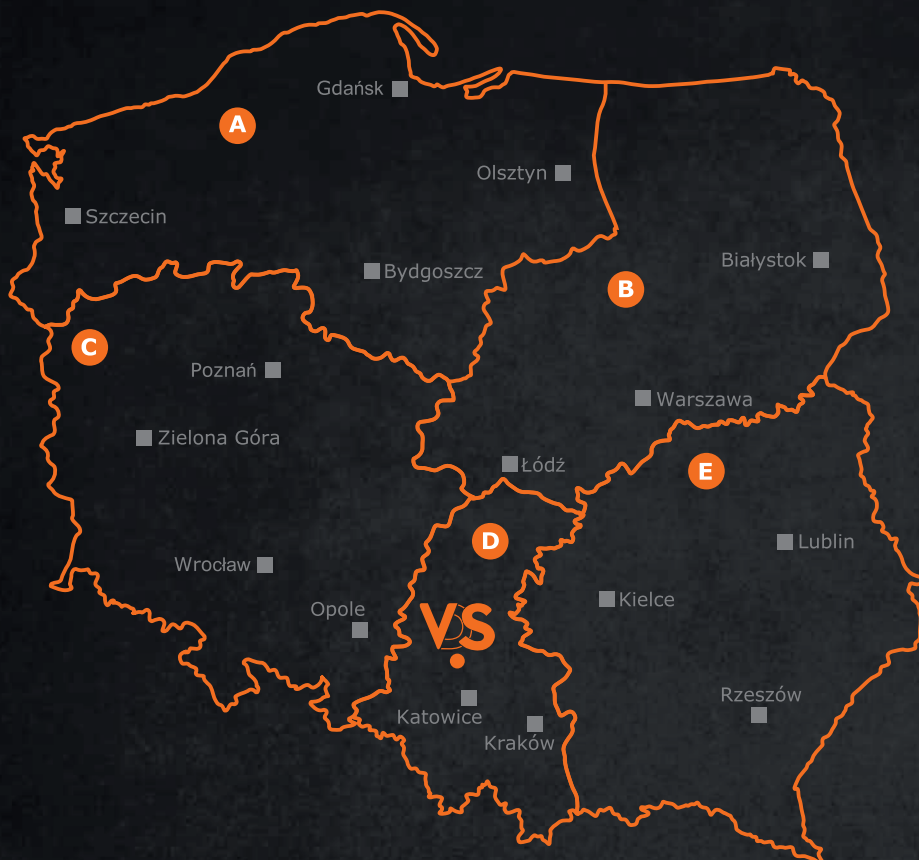
## KLAMKI INOX

43	CANDIX
42	CANDIX Q
43	CAPRIX
23	DUE 3S
43	GAŁKA PŁASKA
40	GAŁKA PŁASKA CZARNA <b>N</b>
42	GAŁKA QUATTRO
43	MAGIX
42	MAXIMUS Q
43	NERIX
43	NOVANTA <b>N</b>
40	NOVANTA CZARNA
43	NOVANTA KL.4
43	NOVANTA PRO
42	NOVANTA Q
41	ODBOJE INOX
40	OLARIX <b>N</b>
41	OLARIX 72
41	OLARIX K-G
40	OLARIX KLASA 4
40	OLARIX OVAL
40	OLARIX PRO
41	OLARIX SHORT
42	OVALIX Q

42	QLARD
42	QUATTRO
42	QUATTRO SLIM
23	SEI 3S
42	TOPAZ
23	TRE 3S
23	UNO 3S
40	TOPAZ
22	TRE 3S
22	UNO 3S
43	KLAMKI ZEWNĘTRZNE
44	KLAMKI ZEWNĘTRZNE
45	WKŁADKI
46	SAMO-ZAMYKACZE
48	WKŁADKI

## POZOSTAŁE

50	AKCESORIA
44,45	KLAMKI ZEWNĘTRZNE AXA
45	KLAMKI ZEWNĘTRZNE FESTMAN
46	SAMAZAMYKACZE
48	WIZJERY
48	WKŁADKI LOB HEKTOR
47,48	WKŁADKI WILKA
49	WKŁADKI ZIPP, YETI, W5, RDA



#### REGION A

Regionalny Kierownik Sprzedaży  
**IRENEUSZ DURAJ**  
 ireneusz.duraj@vds.pl  
 kom. +48 664 115 951

Koordynator Regionu Sprzedaży  
**AGNIESZKA KRAWCZYK**  
 agnieszka.krawczyk@vds.pl  
 kom. +48 600 907 414  
 tel. 32 770 91 40-42 wew. 11

#### REGION B

Regionalny Kierownik Sprzedaży  
**ANETA BECHTA**  
 aneta.bechta@vds.pl  
 kom. +48 795 444 498

Koordynator Regionu Sprzedaży  
**AGNIESZKA PODSTAWKA**  
 agnieszka.podstawka@vds.pl  
 kom. +48 600 907 413  
 tel. 32 770 91 40-42 wew. 12

#### REGION C

Regionalny Kierownik Sprzedaży  
**ZDZISŁAW KOWALCZYK**  
 zdzislaw.kowalczyk@vds.pl  
 kom. +48 664 115 950

Koordynator Regionu Sprzedaży  
**AGNIESZKA JĘDRZEJCZYK**  
 agnieszka.jedrzejczyk@vds.pl  
 kom. +48 600 907 417  
 tel. 32 770 91 40-42 wew. 13

#### REGION D

Regionalny Kierownik Sprzedaży  
**WITOSŁAW WANDZEL**  
 witoslaw.wandzel@vds.pl  
 kom. +48 600 960 175

Koordynator Regionu Sprzedaży  
**MAGDALENA SELCER**  
 magdalena.selcer@vds.pl  
 kom. +48 728 418 105  
 tel. 32 770 91 40-42 wew. 14

#### REGION E

Regionalny Kierownik Sprzedaży  
**ANDRZEJ FIK**  
 andrzej.fik@vds.pl  
 kom. +48 600 960 630

Koordynator Regionu Sprzedaży  
**KATARZYNA SZEWCZYK**  
 katarzyna.szewczyk@vds.pl  
 kom. +48 600 907 415  
 tel. 32 770 91 40-42 wew. 15

#### VIP/PARTNER

Koordynator Sprzedaży  
 ds. Kluczowych Klientów i Architektów  
**MAGDALENA WARZECHA**  
 magdalena.warzecha@vds.pl  
 kom. +48 +48 600 960 177  
 tel. 32 770 91 40-42 wew. 16



**KATALOG  
ONLINE**

CENY OBOWIĄZUJĄ  
 OD 01.07.2022  
 DO KOLEJNEJ EDYCJI KATALOGU

