



KATALOG  
DRZWI ALUMINIOWE

I - 2022

## KIM JESTEŚMY

Ponad 50 lat na rynku, doświadczenie w branży oraz pasja plasują grupę KMT w czołówce producentów stolarki otworowej w Polsce. Nasze stałe doskonalenie produktów, linii produkcyjnych, a także najwyższa jakość stosowanych materiałów sprawia, że jesteśmy wiarygodnym partnerem biznesowym, a nasze produkty spełniają najwyższe oczekiwania Klientów. Tworzymy optymalne rozwiązania, wyznaczamy trendy na rynku a nasze wyroby zawsze produkowane są z największą starannością i dbałością o szczegóły.



Salon firmowy KMT w Kobylnicy ul. Witosa 21



Fabryka w Kobylnicy

## PASJA

Naszą największą pasją jest produkowanie, sprzedaż i dystrybucja drzwi stalowych wewnętrznych, zewnętrznych, antywłamaniowych i akustycznych, a także bram garażowych i stolarki PCV i aluminiowej. Kompleksowa obsługa Klienta oraz doradztwo w zakresie doboru odpowiednich produktów, sprawiają, że nasze produkty i usługi są zawsze na najwyższym poziomie.

## JAKOŚĆ

Dzięki wykorzystaniu wysokiej klasy materiałów do produkcji oraz innowacyjnej technologii, nasze produkty wyróżniają się wysoką precyzją wykonania oraz niezawodnością. Potwierdzeniem wysokiej jakości naszych wyrobów jest certyfikacja CE oraz wielokrotne nagradzanie naszej marki w konkursach i rankingach ogólnopolskich.



Fabryka w Słupsku

## DOŚWIADCZENIE

Wiele lat pracy poświęconej konstruowaniu, produkcji i sprzedaży elementów dla budownictwa, pozwoliło zdobyć doświadczenie, dzięki któremu wyroby marki KMT zyskują aprobatę najbardziej wymagających klientów. Nasza wieloletnia współpraca z dostawcami oferującymi tylko najlepsze materiały sprawia, że produkty naszej marki gwarantują wieloletnie zadowolenie Klientów. Zbudowana sieć dystrybucji na terenie całego kraju obejmuje markety budowlane, hurtownie, salony oraz firmy monterskie. Wysoki poziom naszych usług gwarantowany jest przez zaangażowanie każdego pracownika oraz ciągłe doskonalenie się marki KMT.

## WIZJA

Naszą wizją jest działanie zgodnie z najnowszymi technologiami i trendami w stylistyce produktów. Dzięki wykorzystaniu najnowszych i innowacyjnych technologii oraz ścisłej współpracy z Klientami przewidujemy potrzeby rynku, a nasze produkty zawsze będą się cechować nienaganną stylistyką. Wychodząc naprzeciw potrzebom i wymaganiom odbiorców stworzyliśmy ofertę, w której znajdują się produkty o stylistyce zarówno klasycznej, jak i nowoczesnej, co sprawia, że są one odpowiednie dla każdego klienta.



Cennik nie stanowi oferty w rozumieniu prawa a produkty zaprezentowane w materiale zdjęciowym niejednokrotnie posiadają wyposażenie specjalne i nie zawsze są zgodne z wykonaniem standardowym. Producent zastrzega sobie prawo do zmian technicznych, zmian cen, błędów w wydruku i składzie bez uprzedniego powiadomienia. Załączone dane mają charakter informacyjny. Niniejsza wersja obowiązuje od 01.04.2021, z dniem tym wszystkie poprzednie wydawnictwa dotyczące tego samego asortymentu tracą ważność.



Zachęcamy do korzystania z naszego konfiguratora, dzięki któremu w łatwy i szybki sposób zaprojektujesz i wycenisz drzwi dostosowane do własnych potrzeb. Stworzone zamówienie można wraz z ceną i wizualizacją wydrukować i udać się do dowolnego punktu handlowego po wymarzone drzwi. Zapraszamy na [www.kmt-zamowienia.pl/home/guest](http://www.kmt-zamowienia.pl/home/guest)

## CHARAKTERYSTYKA DRZWI ALUMINIOWYCH

Drzwi 88 MODERNO to aluminiowe drzwi zewnętrzne, grubości 88 mm wypełnione pianą poliuretanową. Rama skrzydła i ościeżnicy wykonana jest z profili aluminiowych 5 i 4 komorowych wyposażonych w przegrodę termiczną. Bezwzględными walorami drzwi jest:

- Skrzydło zlicowane z ościeżnicą od strony zewnętrznej i wewnętrznej
- Zawias chowany regulowany w trzech płaszczyznach w standardzie (bez dopłat)
- Uszczelki na całym obwodzie skrzydła oraz ościeżnicy o doskonałych parametrach z materiału TPE doszczelniające drzwi w najwyższym stopniu
- Uszczelka opadająca w dolnej krawędzi skrzydła
- Automatyczny zamek: zasuwnica GU-SECURY Automatic
- Nowoczesny wygląd drzwi dzięki zastosowaniu pochwyty wpuszczanego w kolorze czarnym lub inox z możliwością podświetlenia go listwą led
- Możliwość łączenia drzwi z naświetlami, co pozwala dopasować drzwi do istniejących otworów montażowych
- Drzwi cztero przylgowe
- Zlicowane ramki
- Windstopery znajdujące się w dolnych narożach przy połączeniu progu z ościeżnicą

Produkty zaprezentowane w materiale zdjęciowym posiadają wyposażenie specjalne i nie zawsze są zgodne z wykonaniem standardowym. Folder nie stanowi oferty w rozumieniu Kodeksu Cywilnego. Producent zastrzega sobie prawo do dokonywania zmian.

UWAGA: kolory zaprezentowane w folderze należy traktować poglądowo. Wszelkie prawa zastrzeżone. Powielanie i wykorzystywanie, również częściowe, tylko za zgodą grupy KMT Stal.

## JAK WYBRAĆ KIERUNEK I STRONĘ OTWIERANIA




## PARAMETRY TECHNICZNE

WYMIAROWANIE	„90”	„100”
Szerokość całkowita skrzydła Scs	980	1080
Szerokość w świetle Sd	900	1000
Szerokość całkowita ościeżnicy Sc	1092	1192
Zalecana szerokość otworu So	1112	1212

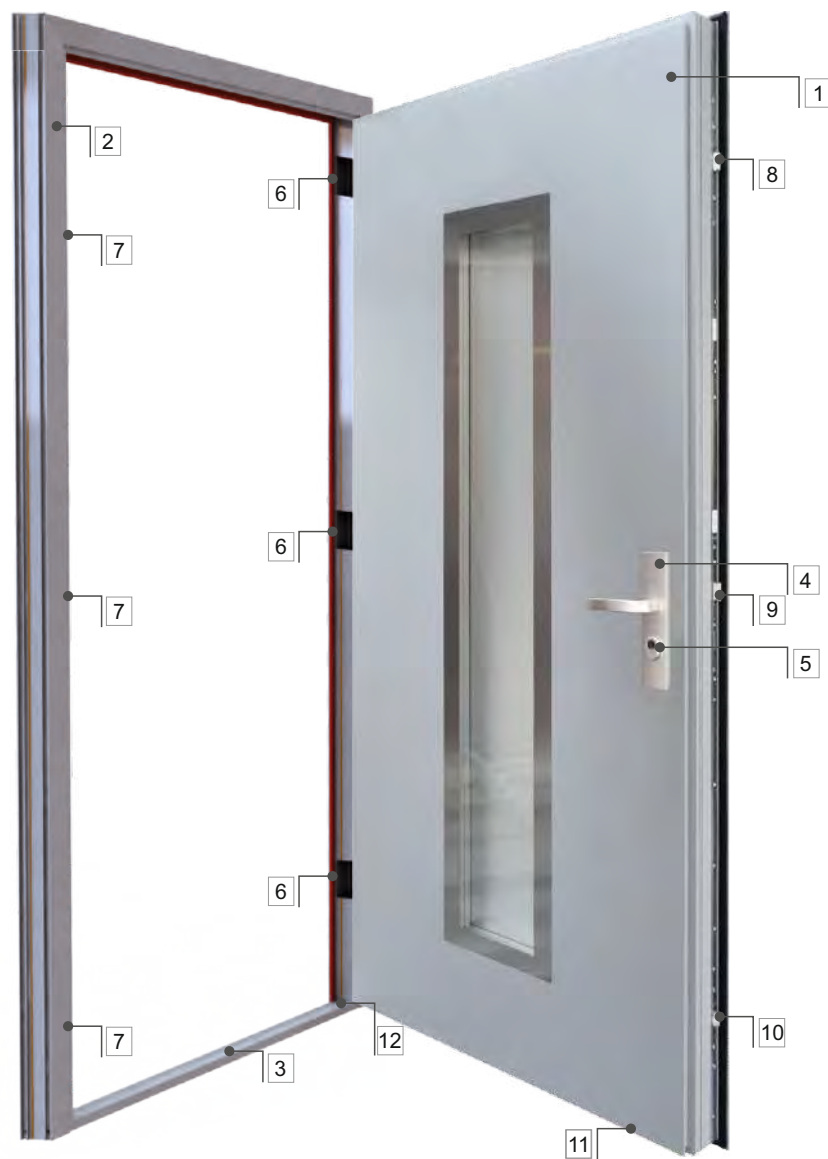
WYMIAROWANIE	
Całkowita wysokość drzwi Hc	2103 mm
Całkowita wysokość skrzydła Hsc	2030 mm
Zalecana wysokość otworu Ho	Hc + 20 mm (luz montażowy)

 Izolacyjność termiczna **Ud 0,8\***

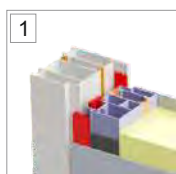
 Grubość skrzydła **88 mm**

 Wypełnienie: wkład z piany PUR

 Spełniają wymogi programu „Czyste powietrze”



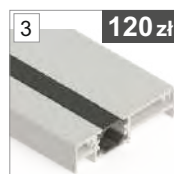
**WYPOSAŻENIE PODSTAWOWE ZAWARTE W CENIE WP**



1 Wypełnienie skrzydła WKŁAD Z PIANY PUR



2 Ościeżnica Alu/88 pięciokomorowa **1500 zł**



3 Próg aluminiowy ALU/88 z przekładką termiczną PCW **120 zł**



4 Klamka GAMA z zabezpieczeniem antyrozwierceniowym **335 zł**



5 Wkładka klasy C 75/30 **230 zł**



6 Zawias chowany regulowany w trzech płaszczyznach w standardzie



7 Trzy zaczepy z regulowanym dociskiem



8 Zasuwica ryglowanie automatyczne górne



9 Zasuwica ryglieł automatyczny podstawowy



10 Zasuwica ryglowanie automatyczne dolne



11 Uszczelka opadająca



12 Bolec uruchamiający uszczelkę opadającą, Windstoper

\*Dotyczy drzwi bez przeszklenia.

Podane ceny są cenami netto (+8% lub 23% VAT) za kompletne drzwi (skrzydło, ościeżnica, próg, klamka, wkładka)

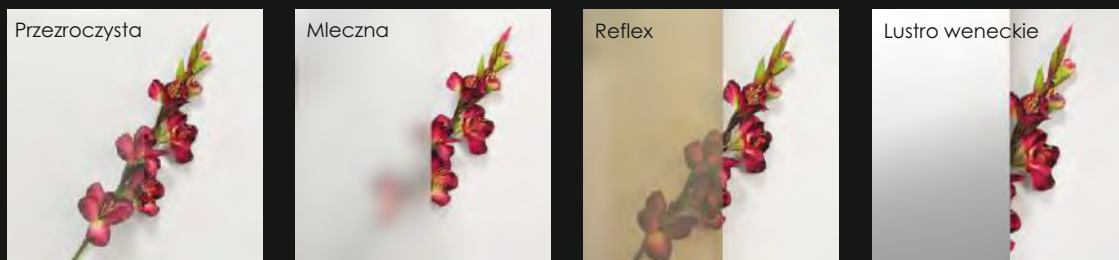
## Kolory RAL Struktura SAHARA

Wzorniki kolorów są dostępne u partnerów handlowych KMT, którzy udzielą fachowej porady.

Ze względu na warunki druku i produkcji mogą wystąpić różnice kolorów i struktury pomiędzy zdjęciami a oryginalnymi produktami.



## PRZESZKLENIA



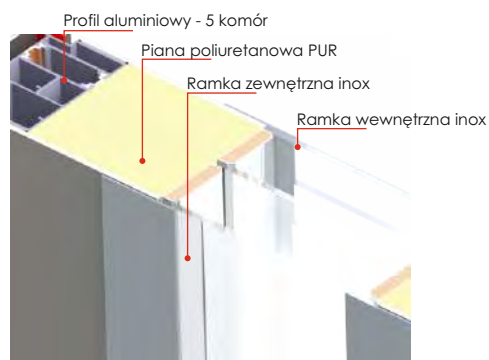
Dwie szyby zewnętrzne, to szyby bezpieczne zapewniające bezpieczeństwo użytkownika (hartowana lub VSG). Na szybie wewnętrznej umieszczona jest dekoracja przeszklenia.

### UWAGA

Zdjęcia przedstawiają przezroczystość pakietów szybowych. Należy pamiętać, że ze względu na technologię produkcji jak i jakość wydruku mogą nieznacznie różnić się od oryginalnego produktu.

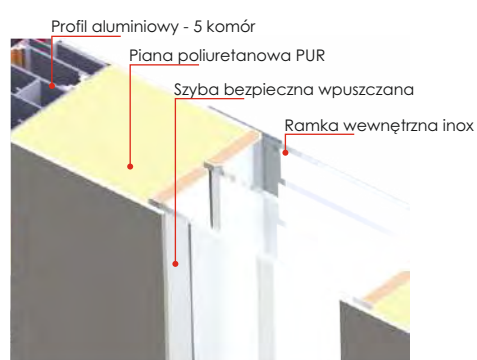
Warunkiem koniecznym do uzyskania efektu lustra weneckiego jest odpowiednie natężenie światła, co oznacza, że pomieszczenie za lustrem musi być oświetlone słabiej.

### BUDOWA PAKIETU SZYBOWEGO Z RAMKĄ INOX DWUSTRONNĄ



Dotyczy wzorów drzwi: M104, M105

### BUDOWA PAKIETU SZYBY WPUSZCZANEJ



Dotyczy wzorów drzwi: M106, M107, M108, M109, M110, M111

Wzór M100



Strona zewnętrzna



Strona wewnętrzna

Cena za komplet  
**88 MODERNO** 6475 zł

Dostępne szerokości skrzydeł

„90” „100\*”

Za dopłatą

Akcesoria dostępne wg oferty na stronie 14-15

Wzór M101



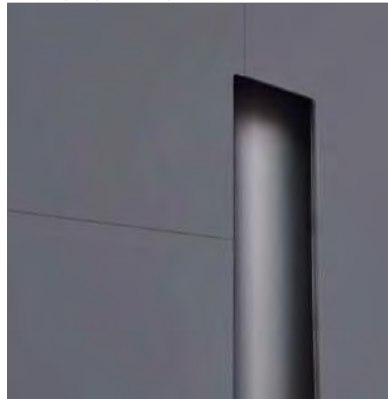
Strona zewnętrzna



Strona wewnętrzna

Cena za komplet  
**88 MODERNO** 6625 zł (cena nie obejmuje pochwytu)

Pochwył wpuszczany



Dostępne szerokości skrzydeł

„90” „100\*”

Za dopłatą

Akcesoria dostępne wg oferty na stronie 14-15

Wzór M113



Strona zewnętrzna



Strona wewnętrzna

Listwa ledowa RGB w pochwyty (opcja za dopłatą)



Cena za komplet  
**88 MODERNO**

6625 zł (cena nie obejmuje pochwyty)

Dostępne szerokości skrzydeł

„90” „100\*”

Za dopłatą

Akcesoria dostępne wg oferty na stronie 14-15

Wzór M102



Strona zewnętrzna



Strona wewnętrzna

Włoczenie ramki



Cena za komplet  
**88 MODERNO**

6775 zł

(cena nie obejmuje pochwyty)



Ramka  
inox



Ramka  
czarna

Dostępne szerokości skrzydeł

„90” „100\*”

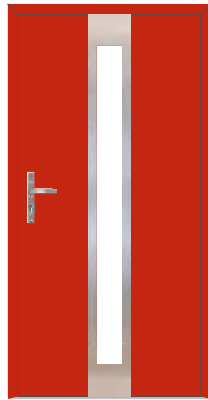
Za dopłatą

Akcesoria dostępne wg oferty na stronie 14-15

Wzór M104



Strona zewnętrzna



Strona wewnętrzna

Cena za komplet  
**88 MODERNO** 7775 zł

(cena nie obejmuje pochwytu)



Ramka  
inox



Ramka  
czarna

Dostępne szerokości skrzydeł

„90” „100\*”

Dostępne przeszklenia

Przezroczysta, Mleczna, Reflex, Lustro weneckie

Za dopłatą

Akcesoria dostępne wg oferty na stronie 14-15

Wzór M105



Strona zewnętrzna



Strona wewnętrzna

Cena za komplet  
**88 MODERNO** 7925 zł

(cena nie obejmuje pochwytu)

Zlicowana ramka



Ramka  
inox



Ramka  
czarna

Dostępne szerokości skrzydeł

„90” „100\*”

Dostępne przeszklenia

Przezroczysta, Mleczna, Reflex, Lustro weneckie

Za dopłatą

Akcesoria dostępne wg oferty na stronie 14-15



Wzór M106



Strona zewnętrzna



Strona wewnętrzna

Zlicowanie ramki od strony wewnętrznej



Cena za komplet  
**88 MODERNO** 7775 zł  
 (cena nie obejmuje pochwytu)



Ramka  
inox



Ramka  
czarna

Dostępne szerokości skrzydeł

„90” „100\*”

Dostępne przeszklenia

Przezroczysta, Mleczna, Reflex, Lustro weneckie

Za dopłatą

Akcesoria dostępne wg oferty na stronie 14-15

Wzór M107

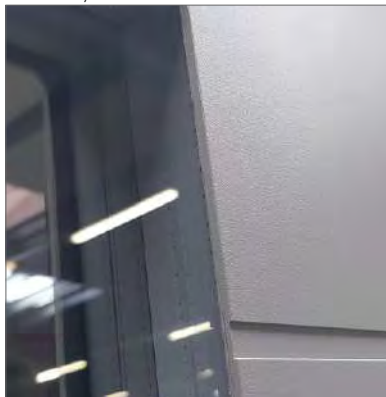


Strona zewnętrzna



Strona wewnętrzna

Frezowany wzór



Cena za komplet  
**88 MODERNO** 7925 zł  
 (cena nie obejmuje pochwytu)



Ramka  
inox



Ramka  
czarna

Dostępne szerokości skrzydeł

„90” „100\*”

Dostępne przeszklenia

Przezroczysta, Mleczna, Reflex, Lustro weneckie

Za dopłatą

Akcesoria dostępne wg oferty na stronie 14-15

Wzór M108



Strona zewnętrzna



Strona wewnętrzna

Wzór bez ramki przyszybowej od strony zewnętrznej



Cena za komplet  
**88 MODERNO** 7775 zł  
(cena nie obejmuje pochwytu)



Ramka  
inox



Ramka  
czarna

Dostępne szerokości skrzydeł

„90” „100\*”

Dostępne przeszklenia

Przezroczysta, Mleczna, Reflex, Lustro weneckie

Za dopłatą

Akcesoria dostępne wg oferty na stronie 14-15

Wzór M109



Strona zewnętrzna



Strona wewnętrzna

Cena za komplet  
**88 MODERNO** 7925 zł  
(cena nie obejmuje pochwytu)



Ramka  
inox



Ramka  
czarna

Dostępne szerokości skrzydeł

„90” „100\*”

Dostępne przeszklenia

Przezroczysta, Mleczna, Reflex, Lustro weneckie

Za dopłatą

Akcesoria dostępne wg oferty na stronie 14-15

### Wzór M110



Strona zewnętrzna



Strona wewnętrzna

Wzór bez ramki przyszybowej od strony zewnętrznej



Cena za komplet  
**88 MODERNO** 7925 zł

(cena nie obejmuje pochwytu)



Ramka  
inox



Ramka  
czarna

Dostępne szerokości skrzydeł

„90” „100\*”

Dostępne przeszklenia

Przezroczysta, Mleczna, Reflex, Lustro weneckie

Za dopłatą

Akcesoria dostępne wg oferty na stronie 14-15

### Wzór M111



Strona zewnętrzna



Strona wewnętrzna

Cena za komplet  
**88 MODERNO** 8075 zł

(cena nie obejmuje pochwytu)



Ramka  
inox



Ramka  
czarna

Dostępne szerokości skrzydeł

„90” „100\*”

Dostępne przeszklenia

Przezroczysta, Mleczna, Reflex, Lustro weneckie

Za dopłatą

Akcesoria dostępne wg oferty na stronie 14-15

Wzór M112



Strona zewnętrzna



Strona wewnętrzna

Wąska ramka od strony zewnętrznej



Cena za komplet

**88** MODERNO

8075 zł

(cena nie obejmuje pochwytu)



Ramka  
inox



Ramka  
czarna

Dostępne szerokości skrzydeł

„90” „100\*”

Dostępne przeszklenia

Przezroczysta, Mleczna, Reflex, Lustro weneckie

Za dopłatą

Akcesoria dostępne wg oferty na stronie 14-15

Wzór M114



Strona zewnętrzna



Strona wewnętrzna

Wąska ramka od strony zewnętrznej



Cena za komplet

**88** MODERNO

8075 zł

(cena nie obejmuje pochwytu)



Ramka  
inox



Ramka  
czarna

Dostępne szerokości skrzydeł

„90” „100\*”

Dostępne przeszklenia

Przezroczysta, Mleczna, Reflex, Lustro weneckie

Za dopłatą

Akcesoria dostępne wg oferty na stronie 14-15



Sposób wyliczenia wymiaru konstrukcji drzwi z naświetlami

Szerokość całkowita ościeżnicy (Sc) „90” - 1092 mm  
 ALU/88 „100” - 1192 mm  
 +  
 szerokość naświetla bocznego = całkowita szerokość zestawu

Wysokość całkowita ościeżnicy (Hc) ALU/88 - 2103 mm  
 + wysokość naświetla górnego = całkowita wysokość zestawu

Sposób wyliczenia ceny zestawu drzwi z naświetlem

Cena zestawu podstawowego **88 MODERNO**  
 + Naświetla + opcje za dopłatą = **Cena kompletu**  
 (str. 14-15)

## Usytuowanie naświetli



### NAŚWIETLA GÓRNE

Wysokość (mm)	Szerokość (mm)											
	„90” 1092	„100” 1192	1292	1392	1492	1592	1692	1792	1892	1992	2092	2192
200	1610 zł	1630 zł	1650 zł	1590 zł	1700 zł	1730 zł	1740 zł	1760 zł	1790 zł	1810 zł	1820 zł	1840 zł
300	1680 zł	1700 zł	1740 zł	1760 zł	1800 zł	1820 zł	1850 zł	1900 zł	1920 zł	1950 zł	1980 zł	2020 zł
400	1740 zł	1780 zł	1850 zł	1890 zł	1910 zł	1930 zł	1970 zł	2020 zł	2040 zł	2070 zł	2110 zł	2140 zł
500	1830 zł	1850 zł	1900 zł	1970 zł	2010 zł	2040 zł	2080 zł	2140 zł	2170 zł	2230 zł	2270 zł	2310 zł

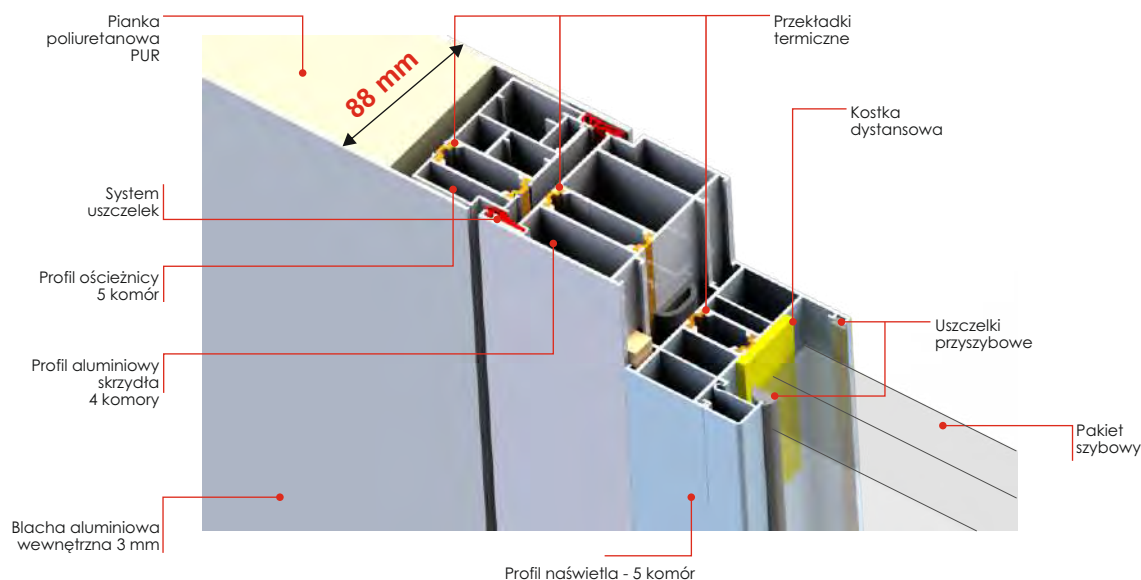
### NAŚWIETLA BOCZNE

Wysokość (mm)	Szerokość (mm)							
	200	300	400	500	600	700	800	
2103	1840 zł	2020 zł	2140 zł	2310 zł	2490 zł	2670 zł	2840 zł	

Dostępne panele pełne i przeszklenia

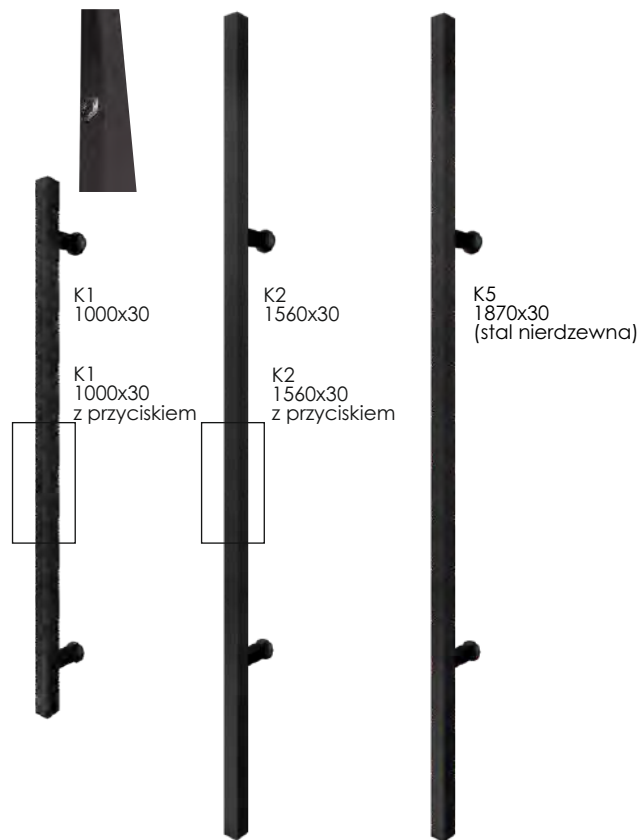
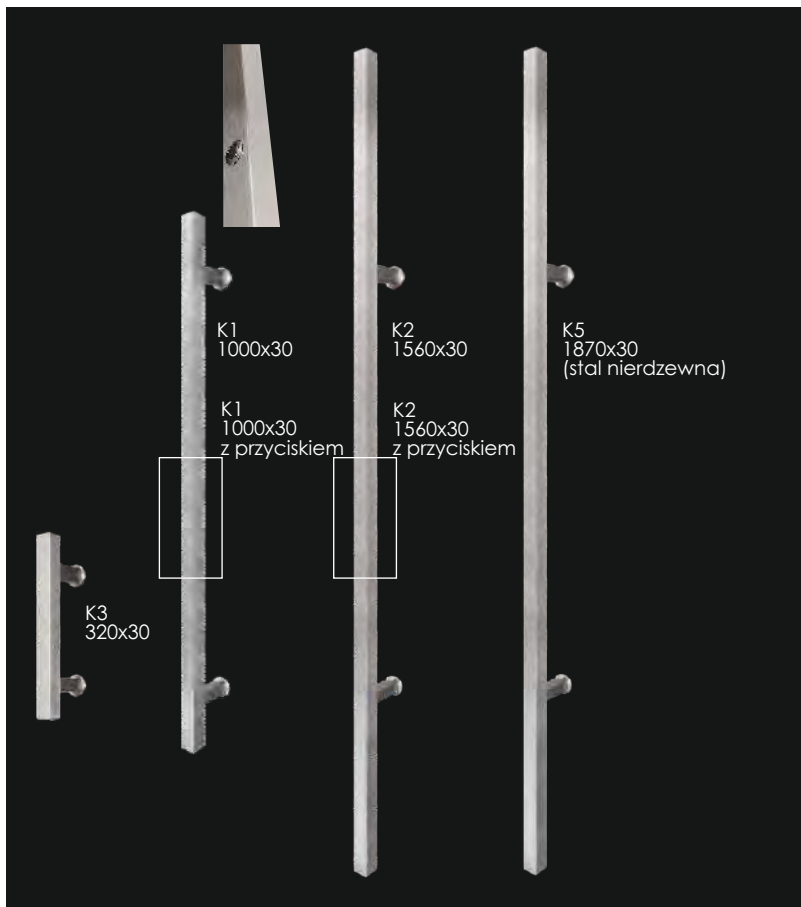


### BUDOWA DRZWI 88 MODERNO Z NAŚWIETLEM



KOLEKCJA POCHWYTÓW PIONOWYCH JEDNOSTRONNYCH z klamką LAMBDA

**NOWOŚĆ**



Istnieje możliwość zastosowania pochwytów pionowych prostych okrągłych (P1,P2)

Dopłata do wyposażenia podstawowego:

K1 inox (1000 mm)	K2 inox (1560 mm)	K3 inox (320 mm)	K5 inox (1870x30)	K1 czarny (1000 mm)	K2 czarny (1560 mm)	K3 czarny (320 mm)	K5 czarny (1870x30)
<b>485 zł</b>	<b>565 zł</b>	<b>280 zł</b>	<b>705 zł</b>	<b>595 zł</b>	<b>725 zł</b>	—	<b>875 zł</b>
K1 inox z przyciskiem	K2 inox z przyciskiem		K1 czarny z przyciskiem	K2 czarny z przyciskiem			
<b>735 zł</b>	<b>815 zł</b>		<b>845 zł</b>	<b>945 zł</b>			
(wymagany elektrozaczep + zasilacz)			(wymagany elektrozaczep + zasilacz)				

KOLEKCJA POCHWYTÓW WPUSZCZANYCH z klamką LAMBDA

W1 inox / czarny\*



W2 inox / czarny\*



W3 inox / czarny\*



W4 inox / czarny\*



Dostępne we wzorach: M100, M101, M104, M106, M108, M110, M112, M113, M114

M100, M102, M103, M110, M111

Dopłata do wyposażenia podstawowego:

W1 inox (1700x75 mm)	W2 inox (1000x75 mm)	W3 inox (500x75 mm)	W4 inox (200x75 mm)	W1 czarny (1700x75 mm)	W2 czarny (1000x75 mm)	W3 czarny (500x75 mm)	W4 czarny (200x75 mm)
<b>1320 zł</b>	<b>790 zł</b>	<b>540 zł</b>	<b>370 zł</b>	<b>1765 zł</b>	<b>960 zł</b>	<b>710 zł</b>	<b>540 zł</b>

**KLAMKA KMT GAMA**  
antywf. klasy 3  
z zabezpieczeniem  
antyrozwierceniowym  
(wspomaganie sprężyny)

**kolor:**  
czarna  
**50 zł**

**WKŁADKA**  
**ANTYWŁAMANIOWA**  
klasy 6 / klasy C  
75/30 - do klamki GAMA  
75/35 - do klamki LAMBDA

**kolor:**  
czarna  
**15 zł**

**WKŁADKO-GAŁKA**  
**ANTYWŁAMANIOWA**  
klasy 6 / klasy C  
75/30 - do klamki GAMA  
75/35 - do klamki LAMBDA

**kolor:**  
srebrna  
**10 zł**

czarna  
**25 zł**

**POSZERZENIE ALUMINIOWE**  
**BOCZNE I GÓRNE**

**280 zł mb**

50 mm

**POSZERZENIE PODPROGOWE XPS**

wysokość 60-100  
**135 zł mb**  
wysokość 120-200  
**200 zł mb**  
wysokość 220-300  
**285 zł mb**

Wysokość co 20 mm

**WIZJER 3.2 LCD**

**385 zł**

Pamięć wewnętrzna 50 zdjęć

**WIZJER PANORAMICZNY**  
Panorama 200 stopni

**kolor:**  
stal nierdzewna, czarny  
**90 zł**

**ODBOJNIK**  
Ø 60 mm, wysokość 50 mm

**70 zł**

INOX

*Zalecane przez producenta*

**KONTAKTRON**

**kolor:**  
antracyt,  
brązowy, biały  
**99 zł**

**SAMOZAMYKACZ**  
**CHOWANY LISTWOWY**

bez blokady ramienia  
**820 zł**  
z blokadą ramienia  
**970 zł**

**NIESTANDARDOWY**  
**WYMIAR NAŚWIELTA**

**100 zł**

280 mm, 430 mm

**SZYBA:**

lustro weneckie  
P4  
**190 zł**

*Zalecane przy wyborze pochwytu:*

- ELEKTROZACZEP zasilanie 12V
- SAMOZAMYKACZ CHOWANY

**1020 zł**

**SZEROKOŚĆ „100”**

**300 zł**

1000 mm

**LISTWA LEDOWA RGBW (różnokolorowa)**  
**ZE STEROWNIKIEM,**  
**PILOTEM**  
**I ZASILACZEM**

- Listwa LED RGB na sztywnym PCB
- Napięcie zasilania 12V
- Selekcjonowana dioda pod względem kolorystyki
- Listwa zabezpieczona lakierem Plastik 70

**650 zł**

*Wymagane przy wyborze pochwytu z przyciskiem:*

- ELEKTROZACZEP zasilanie 12V
- ZASILACZ

**310 zł**

**KMT**  
STAL



KATALOG  
DRZWI STALOWE  
IV - 2021

**KMT**  
STAL



KATALOG  
BRAMY GARAZOWE  
III - 2021

PRODUCENT:

**KRAT-MET**

76-251 Kobylnica, ul. Witosa 21

tel. ( 0 59) 842 91 51

fax: ( 0 59) 841 55 35

e-mail: [biuro@kmt-stal.pl](mailto:biuro@kmt-stal.pl)

więcej na stronie: [www.kmt.com.pl](http://www.kmt.com.pl)



DYSTRYBUTOR:

